

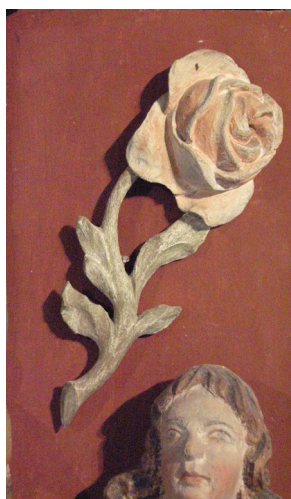


Predrikstolen

I backarna runt Föla bro och Nossan har man funnit kanonkulor och sporrar av järn som kan komma från dessa strider.

Fölene kyrka ligger i ett område med många kyrkor. Tarsleds numera riva kyrka låg endast två kilometer söderut.

Ett flertal inventarier från Tarsleds gamla kyrka såsom dopfunten, altartavlan och andra träskulpturer (möjligen kyrkans madonna) samt kyrkklockan finns idag i Herrljunga kyrka.



Detalj av altartavlan föreställande en ros



Tarsleds kyrkoruin, 2 km söder om Fölene kyrka

Kyrkstallet som är välbevarat och omsorgsfullt utformat står vid vägen nära huvudingången till kyrkogården med ena väggen upplagd på kyrkogårdsmuren. Huset representerar en numera ofta försvunnen byggnadskategori som vittnar om tiden före bilarna.

Text: Willy Haag Foto: Willy Haag

2014

**Svenska kyrkan** 

HERRLJUNGA PASTORAT

Stationsvägen 7

Ljung

tel. 0513-201 00

[www.svenskakyrkan.se/herrljunga](http://www.svenskakyrkan.se/herrljunga)



Läs av den här QR-koden med din telefon så kan du lyssna på en ljudguide över Fölene kyrka.

## Fölene kyrka



Fölene har en kyrka, sannolikt från 1100-talet eller 1200-talets början. Idag präglas den av om- och tillbyggnader under 1600- och 1700-talen, då den förlängdes och fick ett tresidigt kor, vapenhus i väster samt sakristia i norr och klocktorn. Kyrkan byggd i sten har till viss del kvar de medeltida långhusmurarna och på långhuset finns takryttare som uppsattes 1770. Den södra långhusväggen visade sig vid murverksdokumentationen på 1980-talet vara c:a 60 centimeter längre än den norra, vilket förbryllade. Förklaringen är att koret vreds något åt norr eftersom man tänkt sig att Kristus böjde huvudet åt höger när han dog och kyrkan symboliserar Kristi kropp.

Av ett visitationsprotokoll från år 1705 framgår, att kyrkan var så illa medfaren, att "både predikant och folket måste därinne vistas i stor livsfara" Man ansåg, att kyrkan borde rivas och sammanbyggas med Tarsleds, som var både större och bättre kyrka. Men härav blev inget. Kyrkan restaurerades och sattes i värdigt skick, medan Tarsleds kyrka revs 1863, endast stenfoten och en minnessten markerar idag platsen för denna kyrka.



Altartavla

Altartavlan med krucifix tillkom år 1714, så även predikstolen. 1741 tillverkades ljudtaket till predikstolen.

Dopfunten är från 1100 - 1200-talen och tillverkad i sandsten liksom funtarna i Herrljunga, Remmene och Eggvena kyrkor.

Under 1700-talet försågs kyrkan med ett litet torn där det finns en kyrkklocka från 1861, gjuten i Göteborg.

Under en restaurering på 1980-talet konstaterades att det fanns tretton olika putslager med olika färgnyanser på vissa väggar. Viola Hernfjäll, som undersökt många kyrkmålningar, bedömer att kyrkan under 1400 -1600 haft kalkmålningar. En bildyta på en halv kvadratmeter har blottlagts på långhusets norra vägg. Motivet är en röd och blå blomranka.



Kalkmålningen

2



Runstenar utanför kyrkporten

Vid renoveringsarbeten under tidigt 1900-tal fann man fyra lösa bräder med rester av äldre takmålningar med änglahuvuden. Man påträffade även en solvisare av sten.

Bland inventarier finns en gammal offerkista, en "kyrkstöt", en munkstol och ett golvur från 1700-talet. Vid kyrkans port har två runstenar rests. Av dessa var den ena inmurad i väggen, den andra påträffades under korväggen vid en grundförstärkning. Den vänstra runstenen ristad av Åsfrid till sin mans minne och den högra rest av Björn till minne av sin son. Stenarna saknar korsinristning (vilket annars är vanligt) och är från 1000-talet.



Dopfund och golvur

3



Nycklabacken

Kyrkan uppfördes i ett område med mäktiga gravfält: ett av dem är Nycklabacken som är ett av Västergötlands största med c:a 200 synliga fornlämningar (Theliander).

Utanför Herrljunga i Fölene stod år 1469 flera slag mellan den svenska unionskungen Knut Knutsson Bonde och danskarna. Kungen fick lämna borgen Axvall nära Varnhem till danskarna och försökte vid flera tillfällen ta tillbaka den. Följande år lyckades en bondehär inta, bränna och riva borgen, den återuppbyggdes aldrig.



Nycklabacken

4