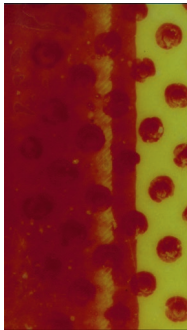


Vertical Cinema

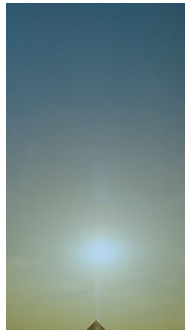
Längd: 95 min



Rift

I *Rift* fokuserar norske konstnären HC Gilje på de petrokemiska förändringsmönstren när råolja blir färgglada plastförpackningar för konsumentprodukter som sedan hamnar i världshaven. Plastförpackningarna har mycket längre livslängd än varorna de omgärdar, människorna som köper dem eller företagen som skapat dem. *Jonas Holmberg*

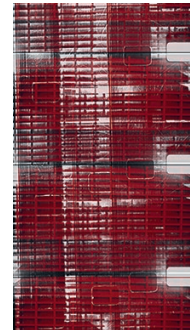
Regi: HC Gilje. **Spelfilm.** Norge 2017. Språk: Utan dialog, text. Länad: 7 min. Premiär: Nordisk premiär



Pyramid Flare

Pyramiden är byggnadshistoriens kanske mest mystiska och fantasieggande struktur. Johann Lurf utforskar filmiska grundelement som format, struktur, rörelse och tid i en cirkulerande och matematisk skildring av en modern pyramidformad byggnad i Prag. *Jonas Holmberg*

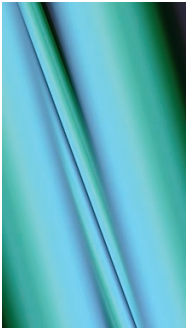
Regi: Johann Lurf. **Spelfilm.** Österrike 2013. Språk: Utan dialog Längd: 6 min. Premiär: Nordisk premiär



Yujiapu

Yujiapu är en uråldrig kinesisk fiskeby som investerare ville utveckla till ett finansdistrikt. Men när miljardbyggnaderna stod klara övergavs projektet. I horisontella kompositioner bearbetar *Yujiapu* de abstrakta, urbana elementen i en av Kinas många spökstäder. *Jonas Holmberg*

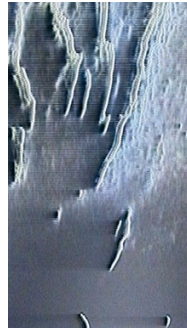
Regi: Karl Lemieux, BJ Nilsen. **Spelfilm.** Kanada/Nederländerna 2017. Språk: Utan dialog Längd: 9 min. Premiär: Nordisk premiär



Colterrain

I *Colterrain* har Tina Frank bearbetat musik genom en synchrotron som översätter ljudfrekvenser till visuella videosekvenser som gestaltas i vertikala linjer. Resultatet är en färgsprakande linjeföreställning som blir en portal till nya dimensioner och skapar en visuell öppning mot ljudets värld. *Jonas Holmberg*

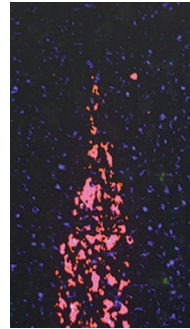
Regi: Tina Frank. **Spelfilm.** Österrike 2013. Språk: Utan dialog Längd: 11 min. Premiär: Nordisk premiär



Lunar Storm

Rosa Menkman arbetar med visuella störningar i digitala och analoga medier, och hennes *Lunar Storm* består av blåtonade bilder som knyts till de månstormar som uppstår genom elektrostatiske förändringar när måndammet möter dagens första solstrålar. *Jonas Holmberg*

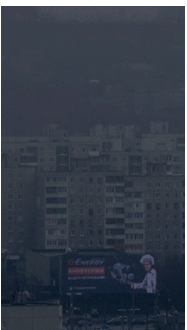
Regi: Rosa Menkman. **Spelfilm.** Nederländerna 2013. Språk: Utan dialog Längd: 4 min. Premiär: Nordisk premiär



Chrome

Esther Urlus har inspirerats av färgläggningssmetoden "autochrome" som bröderna Lumière uppfann 1903, där mikroskopiska, färgade gryn från potatismjöl används som färgfilter. I *Chrome* förstorar hon grynstrukturen till kulörta figurer i oigenkännbara strukturer. *Jonas Holmberg*

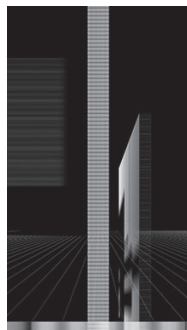
Regi: Esther Urlus. **Spelfilm.** Nederländerna 2013. Språk: Utan dialog Längd: 8 min. Premiär: Nordisk premiär



Persistence of the Vacuum Without Grounding Definitions

Lukas Marx dokumenterar det industriella landskapet i den ryska hamnstaden Murmansk och den arktiska tundran som omger staden. Genom skickligt vertikalt bilderättande och effektivt bruk av den tunga industriella rökutvecklingen framstår det urbana landskapet som främmande och svärgreppbart. *Jonas Holmberg*

Regi: Lukas Marx. **Spelfilm.** Österrike 2017. Språk: Utan dialog Länad: 13 min. Premiär: Nordisk premiär



V~

Geometriska objekt blir till och förstörs i en film som demonstrerar den digitala skapelseprocessen. Nya ytor växer fram och böjs till landskap som försvinner in i nya formationer i Manuel Knapps svartvita utforskande av sensualismen i digital mjukvara. *Jonas Holmberg*

Regi: Manuel Knapp. **Spelfilm.** Österrike 2013. Språk: Utan dialog Längd: 10 min. Premiär: Nordisk premiär



Deorbit

Myten om Ikaros som flög för nära solen och störtade är ett tidigt exempel på kosmisk kontakt. I *Deorbit* föreställer sig Makino Takashi att Ikaros har en kamera som filmar universum och skickar bildinformation till jorden som komprimerad data som sugs in i filmens svarta hål och bränns på celluloid. *Jonas Holmberg*

Regi: Makino Takashi, David Kiers, Gideon Kiers, Lucas van der Velden. **Spelfilm.** Japan/Nederländerna 2013. Språk: Utan dialog Länad: 18 min. Premiär: Nordisk premiär