

Glória

special

PITEÅ FÖRSAMLINGS TIDNING | Nr 3 2018



tema

*Medlemskapets
betydelse*

Gemenskap för små och stora **4** Konfirmander på lägervecka **8**

Stöd under kriser i livet **12** Höstens program **31**

Svenska kyrkan 
PITEÅ FÖRSAMLING

Innehåll

Tack vare ditt medlemskap	3
Gemenskap för små och stora	4
Gloria frågar	7
Konfirmander på lägervecka	8
Fakta - Tack vare ditt medlemskap	10
Stöd under kriser i livet	12
Anna-Stina om arbetet som diakon	16
Fakta - Tack vare ditt medlemskap	17
Piteås största medlemsorganisation	20
Mats, en andlig och administrativ ledare	24
Fakta - Tack vare ditt medlemskap	25
Program Allhelgonahelgen	28
Gloria frågar	29
Ord på vägen	30
Axplock ur hösten program	31

Välkommen in

Årsredovisning och Verksamhetsuppföljning finns att läsa i sin helhet på Kyrkcenter, Nygatan 23.

Följ oss!

 [facebook.com/piteaforsamling](https://www.facebook.com/piteaforsamling)

 [@piteaforsamling](https://www.instagram.com/piteaforsamling)

FOTO MARIA FÄLDT



Medlemskapets betydelse

Vad motiverar ett medlemskap i Svenska kyrkan? Tron? Bevarandet av traditioner? Kyrkobyggnadernas unika kyrkohistoria? Mångfaldsarbetet? Barn- och ungdomsarbetet? Svaret är förstås alltihop. Listan kan också göras längre. Många är medlemmar för att de ser Svenska kyrkan som sitt andliga hem. Andra för att medlemskapet liksom är nedärvt i dem. Men även många för att de ser det arbete som Svenska kyrkan gör.

Som andligt hem för många i Piteå kommun har Piteå församling ett stort förtroende att förvalta. Genom att hjälpa människor som befinner sig i utsatta situationer. Genom att möta människor i ögonhöjd och se dem i deras största sorg, men också dela deras största glädje. Svenska kyrkan vill vara din vän som vandrar med dig längs livets stig, i det stora som i det lilla.

I det här specialnumret, som i grunden är en årsredovisning, får du träffa människor där Piteå församling har och haft betydelse. Församlingens siffror är transparenta. Vi vill vara öppna och säga: Det här är du med och stöttar som medlem i Svenska kyrkan. Ditt medlemskap betyder mycket för att församlingen ska kunna genomföra sitt arbete på så bred front som möjligt. Din kyrkoavgift bidrar stort till det lokala arbetet här i Piteå. Du bidrar till att många äldre slipper sitt ensamma. Att barn och unga får ta del av kostnadsfria verksamheter där de får vara sig själva. Att många med tidigare missbruksproblematik får hjälp att hitta nya vägar tillbaka till ett friskare liv. Att familjer med väldigt begränsad ekonomi kan äta sig mätta under jul. Att gudstjänstlivet finns för dem med andlig längtan och nyfikenhet. Att vi genom bidrag och gåvor bygger upp livet för drabbade i andra länder. Återigen, listan kan göras lång.

Så här fördelar och förvaltar Piteå församling pengarna för att Pitebor ska få ett bättre liv.

Trevlig läsning! Hälsar Sara och Magnus

GLORIA

Gloria är Piteå församlings församlings-tidning sedan 2010. Utkommer fyra gånger/år. Gloria delas ut som samhällsinformation till alla hushåll i Piteå församlings geografiska område.

ANSVARIG UTGIVARE

Mats Björk, kyrkoherde

ART DIRECTION & ILLUSTRATION

Helikopter Brand Design

TRYCK Accidenstryckeriet

OMSLAGSFOTO Mikael Sundkvist/P-town
SIFFROR Hämtade ur 2017 års statistik.

PITEÅ FÖRSAMLING

Nygatan 23, 941 31, Piteå

Växel: 0911-27 40 00

Öppet vardagar 8-16

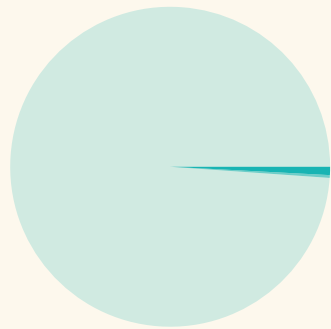
Lunchstängt 12-13

pitea.forsamling@svenskakyrkan.se

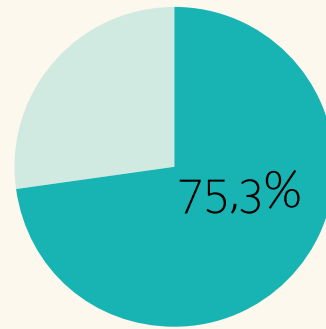
Öppna kyrkor, se hemsidan.

Tack vare ditt medlemskap möjliggör du allt det här.

Med en avgift på drygt en krona per intjänad hundralapp är du medlem i Svenska kyrkan. Det innebär att du har möjlighet att utnyttja kyrkans tjänster genom hela livet – från vaggan till graven. Du gör också gott genom att du bidrar till kyrkans stora engagemang för alla människor i livets alla faser, inte minst arbetet för samhällets mest utsatta grupper.



Avgift per intjänad 100-lapp
Kyrko-/medlemsavgift 87 öre
Begravningsavgift 24,6 öre



75,3% av piteborna är medlemmar i Svenska kyrkan

Kyrko-/medlemsavgiften innebär att...

- du kan gifta dig och bli begravd i kyrkan.
- du bidrar bland annat till verksamhet för barn och unga, körer, sjukhuskyrkan, familjerådgivning, själavård, jourhavande präst, gudstjänster, krisberedskap, hembesök, samtal med sjuka och sörjande.
- du är med och stöttar samhällets mest utsatta både i Sverige och utomlands.
- du möjliggör att församlingen kan vara med under livets stora händelser som dop, konfirmation, vigsel och begravning.
- du bidrar till att kyrkobyggnaderna bevaras och kulturhistoriska värden förs vidare till kommande generationer.
- du är också med och tar ansvar för kyrkans framtida utveckling och kamp för kärlek, människovärde och livskvalitet.

Begravningsavgiften

Denna avgift är obligatorisk för alla som är folkbokförda i Sverige oavsett medlemskap i Svenska kyrkan. Den täcker bland annat kostnaderna för en gravplats samt lokal vid begravningsceremonin. Begravningsavgiften går också till skötsel av församlingens kyrkogårdar.

Medlem genom dopet

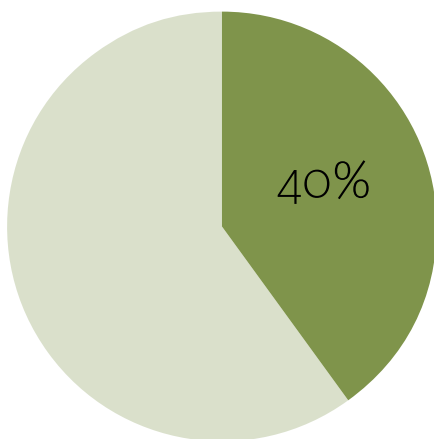
Både barn, tonåringar och äldre kan döpas. Om du inte är döpt samråder du med präst om vilken form av dop som kan bli aktuellt i ditt fall. Är du redan döpt i ett annat kristet samfund kan du bli medlem i Svenska kyrkan efter samtal med ansvarig präst i din församling.



”Viktigt med social gemenskap för både mig och mina barn”

En träffpunkt för små och stora.

Det är fredag förmiddag i Kyrkcenter i Piteå och ovanligt många små barn anländer i barnvagnar och bilar. Med sig har de förstås en eller två föräldrar och alla har siktet inställt på kyrkans aktivitet Liten och stor, en träffpunkt för föräldralediga eller andra anhöriga med barn i åldern noll-sex år.



40% av Piteå församlings grundläggande uppgift går till undervisning och arbetet med barn, unga och konfirmander.

Församlingspedagogerna Charlotte Dahlbäck och Magdalena Johansson har laddat upp med lekar, sånger, frukt och fika. Ja, så finns det förstås också kaffe till de stora. Idag kommer det många deltagare.

– Vi brukar vara allt från 20 till 50 som samlas varje vecka, säger Charlotte och Magdalena. Det är bara att komma, vi har ingen anmälan och man behöver inte teckna sig för något. Idag är det också många som kommer för första gången, men Emma Dahlbäck med barnen Edith, 2,5 år och Signe, åtta veckor, tillhör de trogna besökarna.

– Ja, här var det både nya och bekanta ansikten, säger Emma, som bor i Bergsviken och även brukar delta i kyrkans

Liten och stor där. Det kan förstås kännas lite motigt att åka hemifrån innan man kommit sig iväg. Men det är så trevligt här att man ångrar sig absolut inte efteråt. När Edith var liten var man med mycket för sin egen skull och chansen att träffa andra föräldrar. Nu känns det som om det är minst lika viktigt för Edith och att hon får leka med andra barn i sin egen ålder.

Uppskattad sångstund

Efter en stund av lek, amning, blöjbyte och prat är det dags för sångstund som leds av Charlotte och Magdalena. Stora och små sitter i ring och sjunger både vanliga barnvisor och andra lite svängigare låtar. Särskilt kul blir det när alla får var sin maracas och får vara med och spela.



FAKTA LITEN OCH STOR

Träffpunkten för barn 0-6 år och föräldrar eller andra vuxna. Alla är välkomna utan anmälan och vad som väntar är fika, sångstund och lek, men träffpunkten bjuder också på lugna stunder. Liten och stor finns på tre platser i Piteå församling:

- Infjärdens kyrka, Lillpitev. 20, Måndag kl. 9.30-12.
- Furubergskyrkan, Furu- bergsv. 20, Tisdag kl 10-13.
- Kyrkcenter, Nygatan 23, Fredag kl. 9.30-12.

– Ja, Edith gillar verkligen sångstunden med dans och sång, säger Emma. Det är också roligt att måla och träffa kompisar. Vi försöker verkligen att komma så ofta det går. Man kan här också hålla kontakt med sådana som jag träffat på föräldrautbildningar och så. Alla är välkomna och det är kravlöst på något sätt.

Helt kostnadsfritt

Ja, det är verkligen bara att komma, betonar Charlotte, som bara antecknar barnens förnamn och ålder för att hålla reda på hur många som deltar från gång till gång. Liten och stor är också helt kostnadsfritt så att ingen ska behöva avstå av ekonomiska skäl.

Hur hittar besökarna hit?

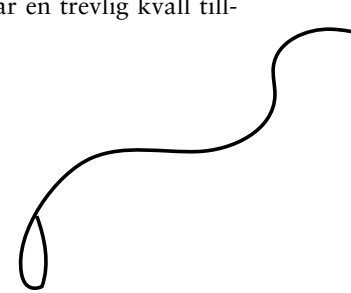
– Jag tror att många blir tipsade av andra föräldrar och kompisar som varit med. Sedan är det också många som

varit här tidigare som återvänder när de får ytterligare barn och är föräldralediga på nytt.

På fler platser

Liten och stor finns på fler platser i Piteå församling, men i höst är det ingen grupp i Öjebyn.

– Där har vi haft färre besökare och därför funderar vi på ett nytt upplägg där, säger Charlotte. Vi kommer kanske att starta en grupp som träffas senare på eftermiddagen och äter något lätt, pysslar lite och har en trevlig kväll tillsammans.



GLORIA FRÅGAR | *Varför deltar du i Liten och stor?*



Johan Sundstedt med sonen Waldemar

– Det är första gången jag är här, men min fru som också är här, har varit med tidigare. Så det var hon som lockade med mig. Vår son går inte på dagis så vi tycker att det är trevligt att han får komma hit och träffa andra barn.



Lisa Olsson med barnen Linn och Eva

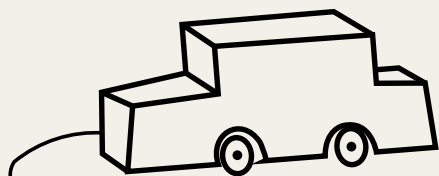
– Jag flyttade hit från Umeå för några månader sedan och är här för första gången. När Linn var liten var jag med i motsvarande verksamhet i Umeå och trivdes bra med det. Det var verkligen jättetrevligt här också, jag kommer att komma igen.



Peter Öberg, med barnen Maja och Tore

– Det är viktigt med socialt umgänge och här får vi träffa både andra barn och andra vuxna. Jag har varit på Furuberg också, men här på Kyrkcenter är det mycket fler människor och det är roligare.

Mer aktiviteter för barn och familj



Piteå församling har ett brett utbud av olika aktiviteter för vuxna med barn:

Läxhjälp

I Infjärdens kyrka för elever på mellanstadiet. Det bjuds på ett enkelt mellanmål och möten med vuxna volontärer som har tid.

Himlakul

Aktiviteter för barn i åldern 6-9 år på tisdagar, lokal: EFS Svensbyn.

Messy church

Middag till självkostnadspris, aktiviteter och en gemensam samling i Furubergskyrkan. Hela familjen är välkommen till en kväll med god gemenskap. Ingen föranmälan.

Scouter

För barn som går i årskurs 3-6 på onsdagar i EFS Sjulnäs bönhus/Scoutstugan och för barn i åldern 9-13 år i Furubergskyrkan.

Skatten (söndagsskola)

Söndagar i Infjärdens kyrka och Furubergskyrkan. Söndagsskola äger rum vissa söndagar under gudstjänsttid.

Skolverksamhet

Församlingen har ett väl utarbetat program som församlingen erbjuder förskolan och grundskolan. Programmet knyter an till skolans läroplan.

Och mycket mer som bland annat körer och läger.

Konfirmationen ett minne för livet

Åtta dagar fyllda av både skratt och allvarliga samtal avslutar utbildningen för Piteås konfirmander varje år. I år åkte 90 konfirmander och 35 ledare i tre tågagnar med destination västkusten och tre lägergårdar.

- Vi kände att vi behövde förnya konfirmationsverksamheten och då kom vi på den här idén. 2018 var det elfte året i rad som vi genomförde detta koncept, säger Peter Werner, församlingspedagog.

I samband med att lägerverksamheten på västkusten drogs igång togs också beslutet att göra all konfirmationsverksamhet kostnadsfri, inklusive alla kostnader för det större lägret.

- Tanken är att ingen ska känna sig utanför eller behöva tacka nej till att delta på grund av ekonomiska skäl, säger Peter.

Det som lockade

Med på tåget till västkusten i år var Tua Sundlöf, Emma Barkey, Ida Sandberg och Ebba Viklund som nu alla går i nian på Pitholmsskolan. Ingen av dem kommer från hem där man brukar gå i kyrkan utan det var nog till att börja med andra saker som lockade.

- Ja, det verkade ju kul att få fara till Göteborg och så...

- Jag hade inte alls tänkt konfirmera mig, men när de berättade mer om vad vi skulle göra blev jag intresserad.

- Jag var nog redan från början lite inne på att konfirmera mig, mina kusiner är konfirmerade.

Ångrar inte valet

De fyra tjejerna är noga med att framhålla att det var ett eget val, ett val som

ingen av dem ångrar så här i efterhand. Äldre personer har nog en bild av konfirmationen som en tid då man skulle lära sig saker på ett traditionellt sätt.

- Det har vi ändrat på helt, berättar Peter Werner. Vi har bestämt att det ska vara så olikt undervisning i skolan som möjligt.

Mysigt med andakt

- Ja, det var helt annorlunda, intygar tjejerna. Det vi gjorde byggde på delaktighet och kreativitet, det var också ett effektivt sätt att lära sig på. Vi trodde nog att andakterna skulle vara tråkiga, men det var mysigt och en skön stund att koppla av under.

Nu är de fyra konfirmanderna niondeklassare som alla saknar konfirmandtiden.

- Ja, vi hade en gemenskap som gjorde att vi fick många nya vänner. Men det är klart att många av dem kan vi umgås med i fortsättningen också.

- Ja, och så kan ni ju vara med i kyrkans ungdomsaktiviteter i fortsättningen om ni vill, tipsar Peter. Kyrkan finns här för er under hela livet!

FAKTA

Mellan 90-120 ungdomar konfirmeras årligen i Piteå församling. Det är ungefär 45% av alla dem som har föräldrar som är medlemmar i Svenska kyrkan.

Konfirmationen inleds i oktober med ett par träffar. Därefter åker alla på ett kortare läger och under våren fortsätter man med nya träffar.

Direkt efter skolavslutningen åker alla Piteås konfirmander på ett större läger till västkusten.

All konfirmationsundervisning är kostnadsfri. Även lägerverksamheten bekostas av Svenska kyrkan, inklusive resa, mat, uppehälle och besök på bland annat Liseberg i Göteborg.



GLORIA FRÅGAR | *Vad är det starkaste minnet från din konfirmation?*



Tua Sundlöf

– Jag kände att jag kunde sluta bry mig om vad folk tycker. Nu behöver jag inte sminka mig eller imponera på folk utan kan vara bekväm och trygg i mig själv.



Emma Barkey

– Det var när vi kom fram till lägret på västkusten och alla badade – trots att det spöregnade! Det blev så fin gemenskap direkt och vi kom så bra överens under hela lägret. Jag har fått en helt annan bild av vad kyrkan är.



Ida Sandberg

– Att ställa sig på den så kallade hoppklippan och hoppa ner från den. Det gjorde jag när vi var på lägret. Tänk att jag vågade trots att det var så högt!

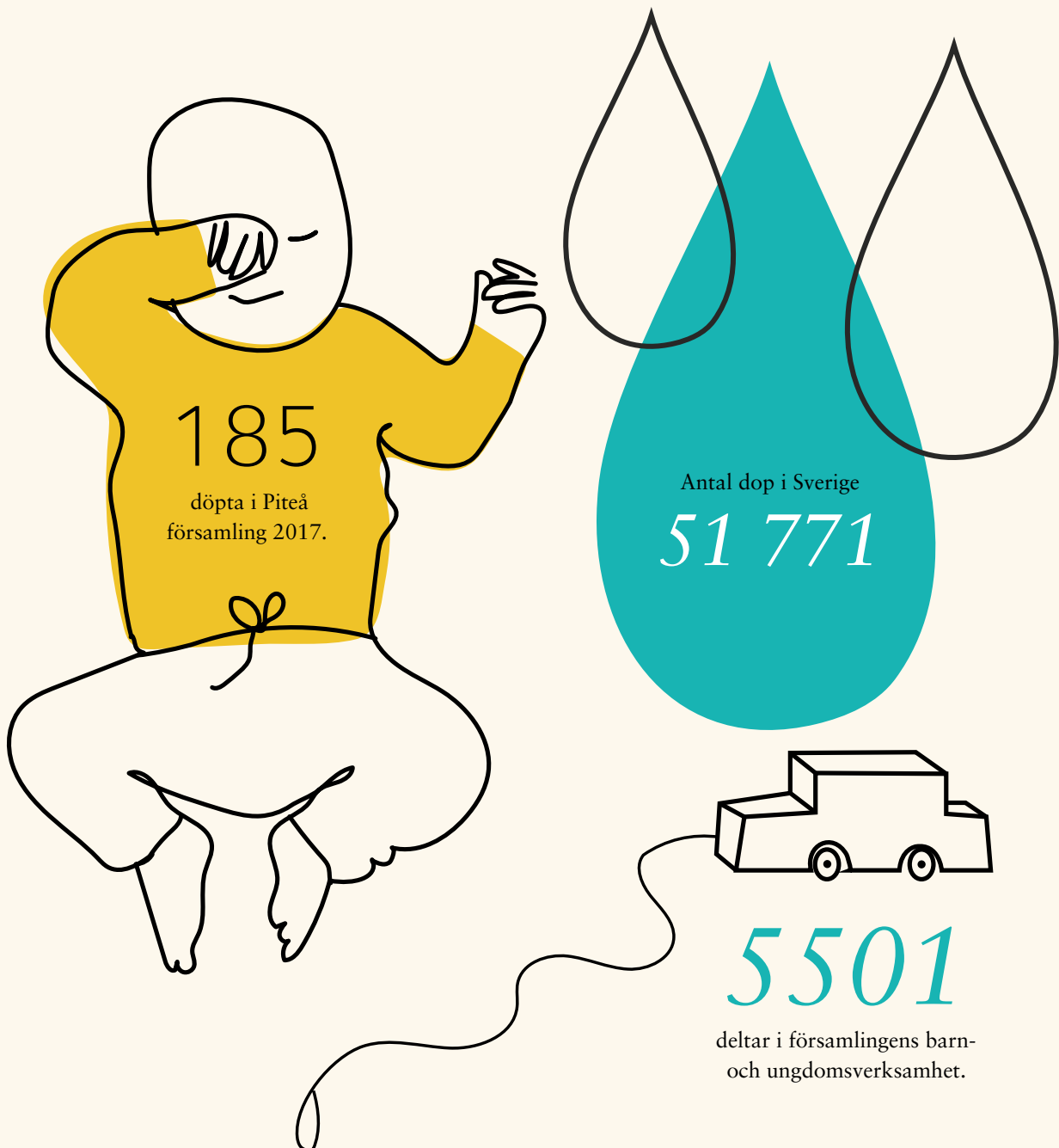


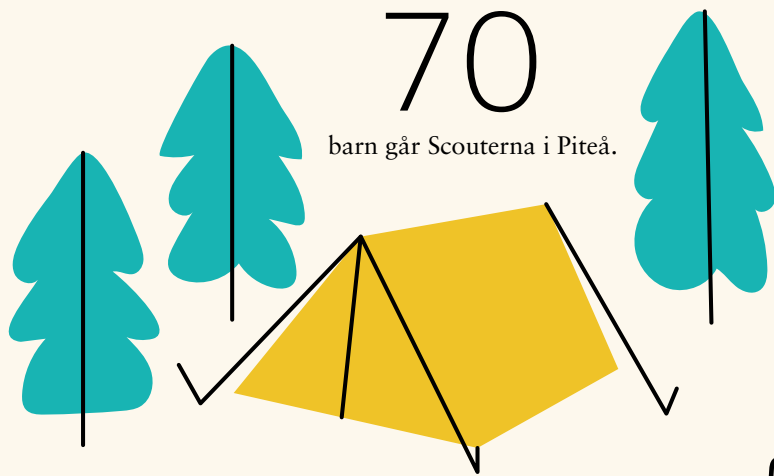
Ebba Viklund

– Den fina gemenskapen och hur kul vi hade som grupp. Kommer aldrig att glömma kramkalaset när jag skulle åka hem lite tidigare än de andra från lägret.

Tack vare ditt medlemskap möjliggör du allt det här.

Med en avgift på drygt en krona per intjänad hundralapp är du medlem i Svenska kyrkan. Det innebär att du har möjlighet att utnyttja kyrkans tjänster genom hela livet - från vaggan till graven. Du gör också gott genom att du bidrar till kyrkans stora engagemang för alla människor i livets alla faser, inte minst arbetet för samhällets mest utsatta grupper.





70
barn går Scouterna i Piteå.



6
barnkörer
i Piteå.

93 700

sjunger i Svenska kyrkans körer i Sverige.



60
deltagare i
Piteås barnkörer.



103
konfirmander i Piteå.

Mirjam får hjälp att bära livets bördor

– Det är en stor glädje i att ha någon som man känner att man kan lita på. Någon som säger som det är. Mirjam sitter i sitt lilla kök i centrala Piteå och berättar om sitt liv. Ett liv som kantats av många motgångar och situationer som de flesta knappast kan föreställa sig. Hon är uppväxt i forna Jugoslavien och kom till Sverige med sin man när hon var i 30-årsåldern. Men livet här blev inte den drömtillvaro hon hoppats på.

– Min man var inte snäll, men jag höll ändå ut i flera år och vi fick tre barn tillsammans. Han misshandlade både mig och barnen och till slut fick vi gömma oss och hamnade i ett samhälle i Norrlands inland.

Där jobbade Mirjam hårt för att försörja sig själv och barnen, kanske för hårt.

– Ja, jag är något av en arbetsnarkoman som verkligen vill jobba på och kämpa. Jag tog på mig extra timmar hela tiden för att få det att gå ihop. Vad som hände var att jag slet ut mig själv och hälsan fick sig en knäck. Idag har jag ständig värk, det är värst på morgnarna och allmänt har jag svårt att röra mig.

Blev slussad till kyrkan

Så småningom flyttade Mirjam och barnen till Piteå. Men då var läget akut och hon var nedbruten både fysiskt och psykiskt. Via sitt personliga ombud blev hon slussad till Svenska kyrkan och fick kontakt med diakon Anna-Stina Eriksson.

– När jag träffade henne första gången klickade det direkt och det var som om en sten föll från mitt bröst. Här var det någon som lyssnade på mig, som brydde sig om mig och hjälpte mig att gå vidare. Jag har alltid månat om andra och inte brytt mig särskilt mycket om mig själv och mina egna känslor så det fanns väldigt mycket inom mig som jag behövde bearbeta. Anna-Stina gav

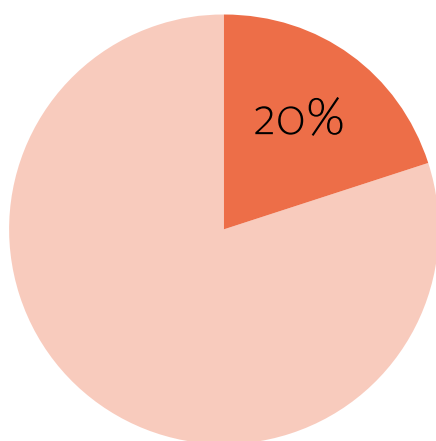
mig rådet att släppa ut min ilska.

Hjälp på flera plan

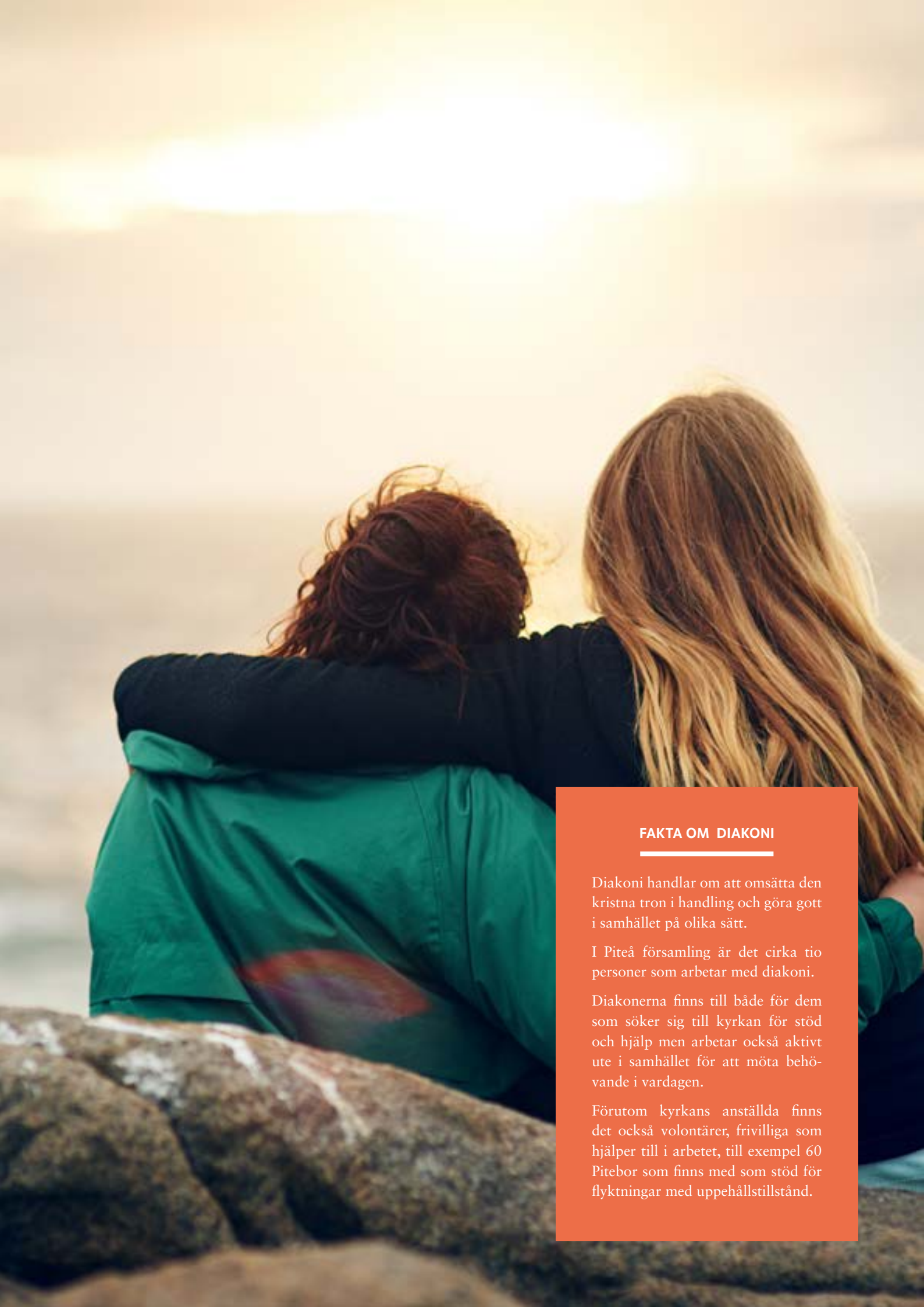
Mirjam var i stort behov av hjälp att bearbeta sina upplevelser, men det handlade också om att få hjälp med myndighetskontakter, hjälp med papper som skulle fyllas i och ibland akut hjälp med till exempel en matkasse för att klara helgen.

”Det var som om en sten föll från mitt bröst”

Till en början träffades Mirjam och Anna-Stina varje vecka, men det blev allt glesare mellan mötena i takt med att hennes livssituation förbättrades. Det gick allt bättre för både Mirjam och barnen. Men när den yngste sonen kom upp i tonåren hamnade han i tråkigheter.



20% av Piteå församlings grundläggande uppgift går till den Diakonala verksamheten.



FAKTA OM DIAKONI

Diakoni handlar om att omsätta den kristna tron i handling och göra gott i samhället på olika sätt.

I Piteå församling är det cirka tio personer som arbetar med diakoni.

Diakonerna finns till både för dem som söker sig till kyrkan för stöd och hjälp men arbetar också aktivt ute i samhället för att möta behovande i vardagen.

Förutom kyrkans anställda finns det också volontärer, frivilliga som hjälper till i arbetet, till exempel 60 Pitebor som finns med som stöd för flyktingar med uppehållstillstånd.



”Nu är jag glad över att jag har tak över huvudet och att barnen är i trygghet.”

...och vid ny kris

– Det var struligt med en ADHD-diagnos och droger med i bilden. Jag kände mig olycklig och maktlös och insåg att han nog saknat en pappa som kunde fungera som förebild. Sedan kom jag på att be Anna-Stina prata med honom. Jag tror att mina barn har lättare att lyssna till en kvinna eftersom de haft så tråkiga erfarenheter av män.

– Anna-Stina kom med kloka åsikter och det vände faktiskt snabbt. Att han tog körkort var ett stort steg och idag

har han nya vänner och ett jobb. Det är jag oerhört tacksam över!

Tacksam i nuet

Just tacksamhet är något som Mirjam återkommer till gång på gång. Man ska tacka och nyttja den hjälp som finns, men inte utnyttja den, tycker hon.

– Nu är jag glad över att jag har tak över huvudet och att barnen är i trygghet. Men framtiden? Blir hälsan sämre eller bättre? Det är något jag inte tänker på, det är bara att gå vidare.

I Anna-Stina har hon funnit någon att alltid lita på och de håller regelbundet kontakt, även om det ibland bara handlar om att Anna-Stina tittar förbi på väg till något annat uppdrag. Mirjam har även deltagit i en grupp med kvinnor i liknande livssituationer som träffades regelbundet i kyrkans regi.

Jobb som volontär

– Det var helt fantastiskt! Gruppen finns inte längre, men kanske en ny kommer igång igen. Jag har också varit med och jobbat som volontär på kyrkans inter-

nationella café. Det är jätteroligt, jag är i grunden en social person som gärna vill träffa folk och jag har även en bakgrund inom storkök så det passar mig fint!

– Idag är det många som far illa och inte mår bra men som kanske skäms eller inte vågar be om hjälp. Men enligt mina erfarenheter är det kyrkan, polisen och en före detta chef på mitt jobb som verkligen ställt upp och hjälpt mig i de svåra stunderna.

Omsorg om många

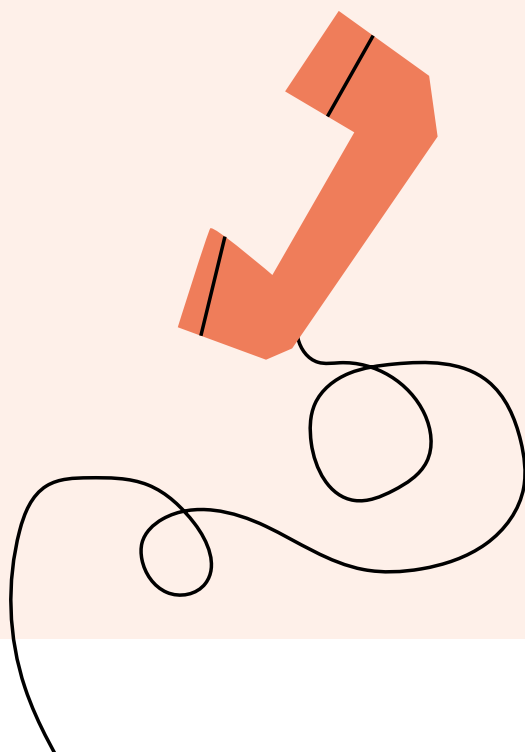
Mirjams omsorger räcker även till för grannar och förbipasserande. Hon sitter gärna ute på gården och småpratar med folk som går förbi.

– Häromdagen träffade jag en kille när jag var på väg för att handla lite. Han sa: nej gå inte, sitt här en stund och prata med mig. Och det gjorde jag förstås.



Namnet Mirjam är fingerat.

Ledsen, orolig eller ensam? Behöver du någon att prata med?



Det finns flera sätt att komma i kontakt med kyrkan, där finns alltid någon som lyssnar.

Dagtid: Ring till Kyrkcenter telefon 0911-27 40 00 (kl. 08-12 och 13-16)

Kvällar och nätter: Sjukhuskyrkans jourtelefon kan nå dygnet runt 0740-37 64 21. Eller ring 112 och fråga efter Jourhavande präst, alla dagar kl. 21-06.

Du kan också skicka ett digitalt brev till Jourhavande präst när du vill. Brevlådan är alltid öppen. Genom Svenska kyrkans chatt när du Jourhavande präst måndag till torsdag kl. 20-24. Digitalt brev och chatten hittar du på www.svenskakyrkan.se

Anna-Stina Eriksson om arbetet som diakon

Någon som lyssnar när det är *kris i livet*



FOTO: MARIA FÄLDT

– Jag brukar säga att mitt jobb är som att sitta bak på en tandemcykel. Framtill sitter en person som behöver hjälp och det är den personen som både styr och väljer väg. Jag kan hjälpa till att trampa när det går tungt i uppforsbackarna.

Diakon Anna-Stina Eriksson har över 25 års erfarenhet av att hjälpa människor som av olika anledningar hamnat i kris.

– Vi behöver alla bli lyssnade till, sedda, älskade och bekräftade. Tyvärr ökar den psykiska ohälsan samtidigt som

resurserna för att hjälpa minskar i samhället. Kyrkans arbete på det här området är omfattande, men märks inte så mycket utåt. Men jag lovar – om det upphörde skulle samhället hamna i en riktig kris.

Vilka är det då som vänder sig till Anna-Stina och hennes kollegor inom Svenska kyrkan?

– 95 procent kommer ”utifrån”, det vill säga är inte annars engagerade i kyrkans aktiviteter. Det är både unga och gamla, folk från alla samhällsklasser och i olika livssituationer. Det de har gemensamt är att de

hamnat i någon form av livskris, ofta beroende på till exempel förlust av en anhörig, en nära vän, eller kanske sitt jobb.

Alltid redo att ställa upp

Diakoni betyder ”att tjäna” och kyrkan har tagit detta uppdrag på allvar. Det finns beredskap alla dagar, året runt. Samtalen är kostnadsfria och man för inga journaler. Allt är individuellt anpassat, det är individens behov som styr.

– Det handlar helt enkelt om att prata om livet med någon som lyssnar, som om man talade med en nära vän. Ofta behöver personen i fråga få hjälp med

att acceptera, låta det värka ut och finna ro i sin livssituation.

Fokus på stöd och hjälp

Anna-Stina betonar att fokus ligger på stöd och hjälp, inte att på något sätt pådyvla någon en kristen tro. Existentiella frågor förekommer förstås, men bara om personen själv vill prata om det.

– Alla som varit inblandade brukar vara mycket positiva och sprida budskapet om att det finns hjälp att få. Vi försöker också delta i samhället på många olika arenor för att förklara vad vi gör. Vi samarbetar mycket med kommunen, polisen och andra organisationer.

Men hur klarar du som person att bearbeta all denna sorg och de tråkigheter som du möter?

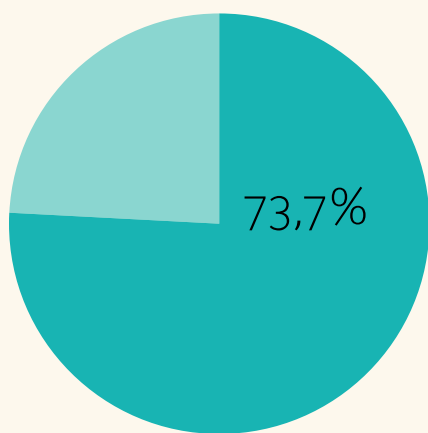
Hjälp från flera håll

– Först och främst har jag min tro så jag vet att Gud hjälper mig att bära. Sedan har jag mycket hjälp av mina kollegor. Det handlar också om att sätta gränser och klara av att ägna sig åt familj och annat när man är ledig.

En fråga om människovärde

– Sammantaget måste jag säga att jag har världens bästa jobb! Alla kan drabbas av olycka och sorg men alla har rätt till en dräglig tillvaro. Det är en bra dag på jobbet när jag märker att jag kan hoppa av tandemcykeln och att någon kan cykla vidare på egen hand.

Tack vare ditt medlemskap möjliggör du allt det här.



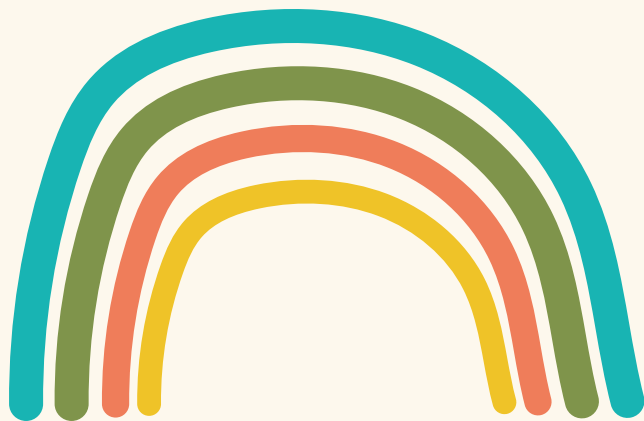
Församlingens folkmängd 29 906
varav 22 034 är medlemmar i Svenska
kyrkan, 73,7%.

11 297

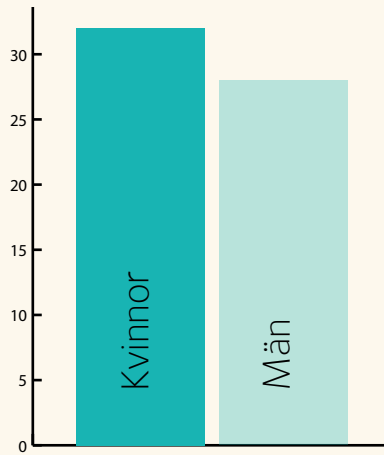
deltog i församlingens vuxenverksamhet.



vigslar i Piteå församling.



I Piteå är det självklart
att erbjuda samkönade
vigslar och regelbundna
regnbågsgudstjänster.



I församlingen är 32 kvinnor och 28 män anställda.



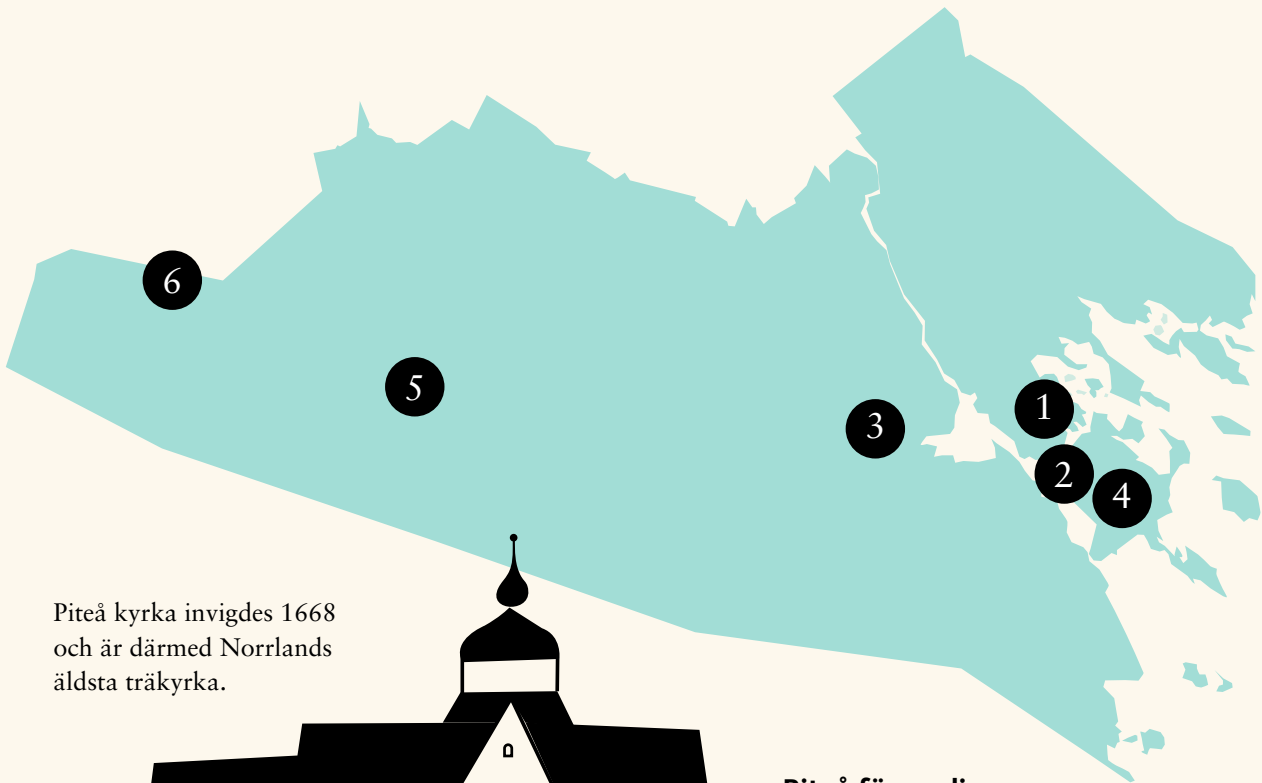
45 000+

besökare i Piteå församlings kyrkor på ett år.

14 406

gudstjänstbesökare i Piteå församlings kyrkor på ett år.





Piteå kyrka invigdes 1668 och är därmed Norrlands äldsta träkyrka.



Piteå församling

1. Öjeby kyrka
2. Piteå kyrka
3. Infjärdens kyrka
4. Furubergskyrkan
5. Långträsk kyrka
6. Gråträsk kapell

60

anställda i
Piteå församling.

14

säsongsanställda i
Piteå församling.



300

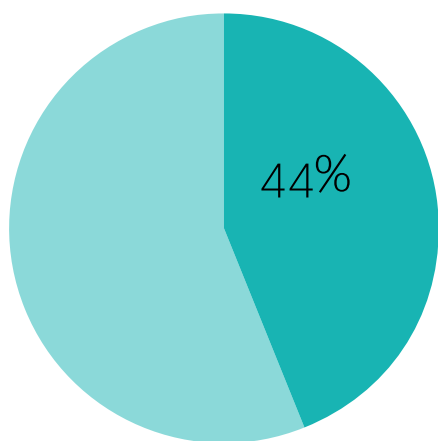
volontärer i
Piteå församling.

6

miljoner medlemmar
i Svenska kyrkan.

Svenska kyrkan - Piteås största medlemsorganisation

Trots att Piteå kommun inte är bland de största i Luleå stift (som omfattar Norrbottens och Västerbottens län) så är Piteå församling en av stiftets största församlingar, av totalt 57 församlingar. –Vi är också utan konkurrens kommunens största organisation eftersom inte mindre än 73 procent av alla Pitebor tillhör Svenska kyrkan, säger Mats Björk, kyrkoherde i Piteå församling – en titel som ungefär motsvarar en vd i ett vanligt företag.



44% av verksamhetsfördelningen inom Piteå församling går till Grundläggande uppgift


Med sina fem kyrkor och omfattande verksamhet från dop till grav är det också väldigt många som deltar i kyrkans aktiviteter – ibland kanske nästan utan att veta om att det är kyrkan som ligger bakom.

Eftersom Svenska kyrkan sedan år 2000 inte längre är en statskyrka är det fritt för var och en att välja om man vill vara medlem. I Piteå är det alltså fortfarande tre av fyra som är med, trots att många inte alls anser sig vara troende eller är aktiva i kyrkan. Men hur ser då framtiden ut när det gäller medlemsantalet?

Motivera medlemskap

– Antalet har förstås sjunkit sedan millennieskiftet så från vår sida måste vi bli bättre på att förklara allt gott som kyrkan innebär för att motivera medlemskapet. Framför allt handlar det om den yngre generationen. Många deltar i vår barn- och ungdomsverksamhet, men efter gymnasieåldern är det svårare att nå ut.

– Kyrkan har ändå en betydande roll i de flesta människors vardag, menar Mats. Det gäller både de stora högtiderna som jul, påsk och midsommar liksom om våra övergångar i livet –

A photograph of a woman with long dark hair, wearing a long olive-green coat and dark blue jeans, lifting a young girl with long brown hair into the air. The girl is smiling and wearing a light-colored jacket. They are outdoors on a paved path, with birch trees and a white building with an arched doorway in the background. The scene is bathed in warm, golden light, suggesting late afternoon or early morning.

*”Vi måste bli
bättre på att
berätta om allt
gott som görs”*



FOTO: MIKAEL SUNDKVIST/P-TOWN

*”Vi måste ta
vår roll som
de svagas röst
på ännu
större allvar”*

Gemensam identitet

Mats Björk menar att Svenska kyrkan är en del av vår gemensamma identitet, något som han än tydligare lade märke till när han jobbade för kyrkan utomlands.

– Ja, de som bor och arbetar utomlands engagerar sig gärna i Svenska kyrkan och deltar i olika aktiviteter, även om man aldrig gjort det hemma i Sverige. Vid större olyckor och kriser i samhället är det också naturligt att kyrkan finns med för att trösta och stödja.

– Ja, det är då vi syns och märks lite extra. Men faktum är att vårt arbete som sker i det tysta med människor som är i behov av tröst och stöd är oerhört mycket mer omfattande. Att hjälpa vid kriser och sjuksvård är en stor del av våra medarbetares vardag. Det är många som söker hjälp spontant, men vi behöver nog bli tydligare i vårt erbjudande och nå ännu fler. Inte minst handlar det om de yngre där vi ser att den psykiska ohälsan ökar.

Att göra gott

– Vi måste också ta vår roll som de svagas röst på ännu större allvar och försöka jobba mer förebyggande med de mest utsatta i samhället. Vi utgår från en kristen människosyn som innebär att alla är oändligt värdefulla individer och därför ingår det också att göra gott för medmänniskan.

– Det är vårt ansvar att hjälpa sådana som har problem med integration, hemlöshet eller missbruk. För detta fö-

som dop, konfirmation, vigslar och begravningar.

Bör tas på allvar

Det händer att personer som inte är medlemmar i Svenska kyrkan vill döpa sina barn, gifta sig eller begrava en anhörig som inte varit medlem. Hur hanterar ni det?

– I sådana fall tar vi alltid ett samtal kring detta med de berörda personer-

na. Man ska komma ihåg att det ändå handlar om en kristen, rituellt handling som man ska ta på allvar. Att till exempel ge en person en kristen begravning, trots att hen tydligt tagit ställning och gått ur Svenska kyrkan, tycker jag innebär att man inte respekterar personens eget beslut.

– Rent ekonomiskt har man som medlem i kyrkan tillgång till det här utan extra kostnader.

rekommer även i Piteå, förmodligen i större utsträckning än de flesta tror, och samhällets resurser för att hjälpa dem minskar.

Kyrkan både andligt rum och byggnad
Kyrkorummet är en central del i varje församling och i Piteå församling finns fem olika kyrkor.

– Det är många som går in i kyrkorna, undersökningar visar att nästan hälften av alla besöker kyrkorummet någon gång per år. Vissa kommer till

högmässa och annat som ordnas i kyrkorna, men för många är det bara en lugn plats dit man kan gå och sätta sig ner och tänka efter en stund.

Mats påpekar att själva kyrkobyggnaderna är ett arv som är kulturhistoriskt ovärderligt.

– Men det är absolut inte muséer, utan våra kyrkor måste också förvaltas och utvecklas för klara moderna krav på till exempel tillgänglighet, liksom för att passa nya aktiviteter.

För verksamhet i Piteå

I den här tidningen kan du läsa om kyrkans många olika uppgifter och hur Pitebornas medlemsavgifter används.

– Det folk kanske inte vet är att alla medlemsavgifter som betalas av dem som bor i Piteå församling också går till verksamhet här. Ju fler som är med och betalar desto större möjligheter har vi alltså att göra gott för oss alla i Piteå.





Mats, en andlig och administrativ ledare

Som kyrkoherde är Mats Björk också ledare för Piteå församlings alla medarbetare, ett 50-tal personer med många olika arbetsuppgifter. Det innebär att han fungerar ungefär som en vd för ett mellanstort företag, med den skillnaden att han också är andlig ledare för en hel församling.

– Ja, mina arbetsuppgifter är mycket varierade och visst ingår det en hel del administration, som bara tycks öka med åren, men jag försöker ändå alltid att prioritera att finnas till för pitebor i församlingen och för de anställda.

Han kommer ursprungligen från Arvidsjaur och hans bakgrund omfattar både jobb som församlingspräst, som sjukhuspräst och utomlands inom Svenska kyrkans utlandsarbete.

– Alla roller har sina speciella utmaningar och fördelar, säger Mats. Jag trivs nu också fint med jobbet som kyrkoherde, inte minst tack vare alla engagerade och duktiga medarbetare.

Som hemma i Piteå

Att han blev kyrkoherde i Piteå var dock inte ett medvetet ”karriärval”.

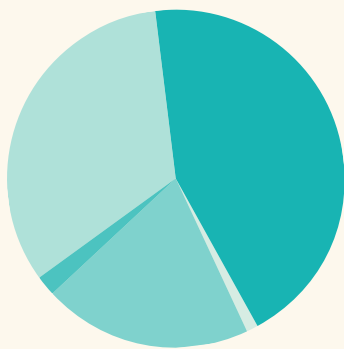
– Nej, jag blev övertalad att söka ett vikariat och hade nog tänkt att det skul-

le räcka. Men jag trivdes så bra att jag gärna fortsatte när tjänsten skulle tillsättas permanent 2015.

Ett bevis på hur bra han trivs är att han under de år han arbetat i Piteå också har pendlat från hemmet i Stackgrönan (utanför Skellefteå).

– Det går jättebra och vissa arbetsuppgifter kan jag också sköta hemifrån. Som Arvidsjaurbo sedan födseln har man också ”en fot vardera” i Piteå och Skellefteå så jag känner mig lika hemma i båda städerna.

Tack vare ditt medlemskap möjliggör du allt det här.



Fördelning av verksamhet

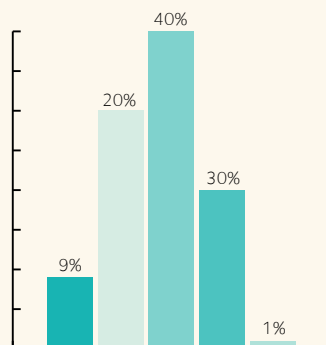
Grundläggande uppgift 44%

Begravningsverksamhet 33%
(gravskötsel, service, personal, maskiner osv.). Bekostas helt av begravningsavgiften,

Stödande verksamhet 20%
(administration, kommunikation, fastighetsförvaltning osv)

Styrning och ledning 2%
(förtroendevalda, revision)

Övrig kyrklig verksamhet 1%
(turism, konserter, guide osv.)



Fördelning av grundläggande uppgift

Verksamhetsgemensamt 9%

Diakonal verksamhet 20%

Undervisning 40%

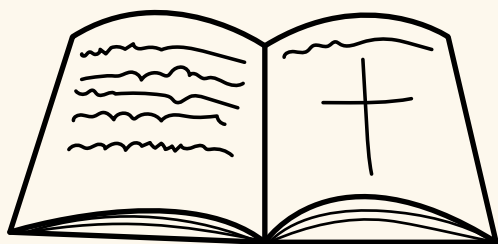
Gudstjänst & kyrkliga handlingar 30%

Mission 1%

774 992

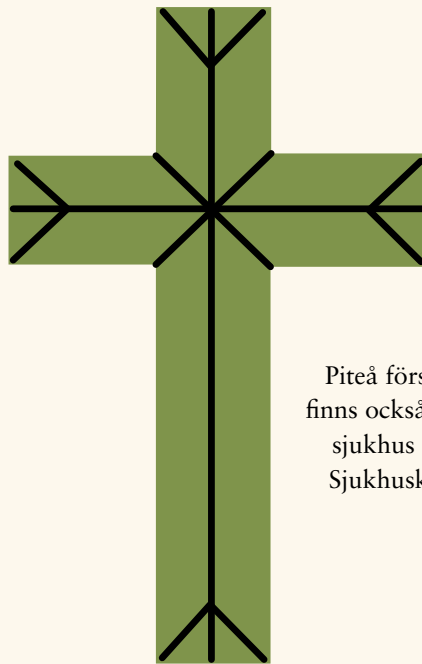
antal kontakttillfällen under året inom
det diakonala arbetet i Sverige.



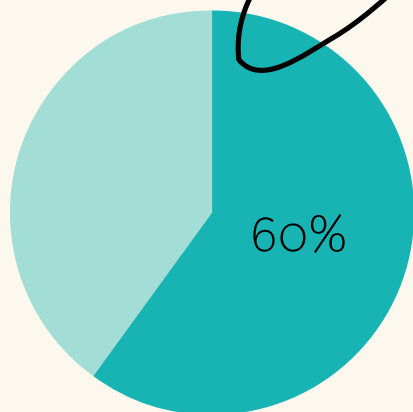


260

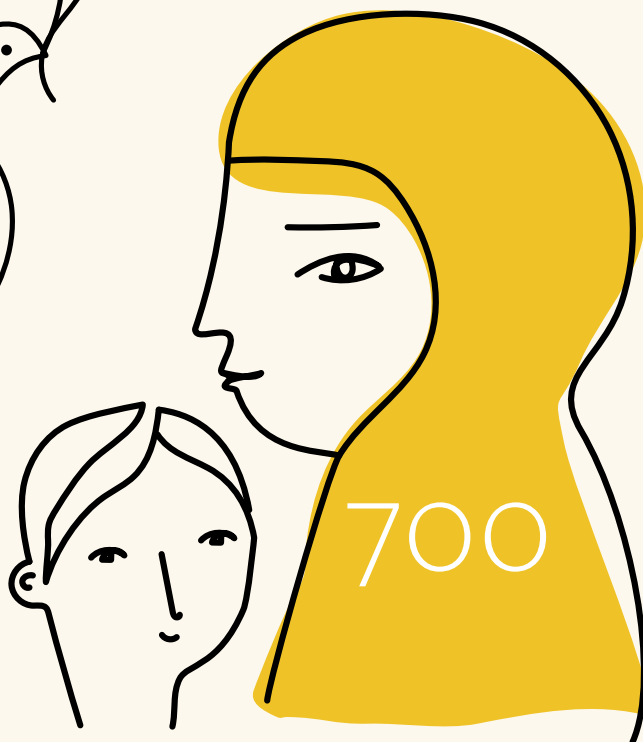
gudstjänster. Utöver det har församlingen
konserter, dop, konfirmationer,
andakter, vigslar och begravningar.



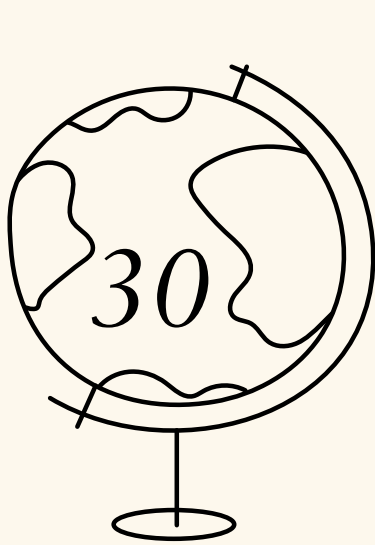
Piteå församling
finns också på Piteå
sjukhus genom
Sjukhuskyrkan.



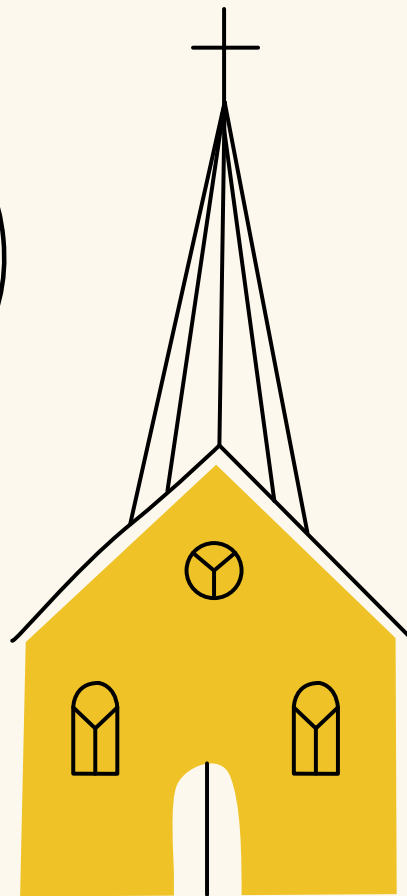
60% av Sveriges befolkning är
medlemmar i Svenska kyrkan.



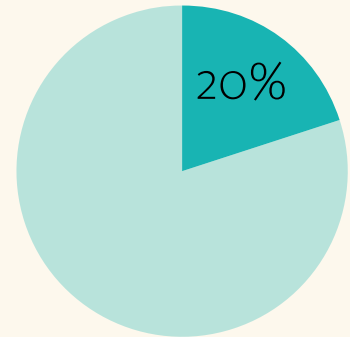
flyktingar (cirka) bor i Pite havsbad och
församlingen finns där som stöd.



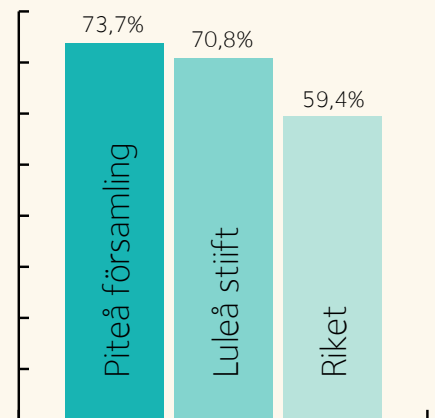
församlingar utomlands.



Svenska kyrkan har 3 379 kyrkor i Sverige.



20% av verksamhetsfördelningen går till exempel till skötsel av församlingens kyrkor.



Jämförelse medlemmar i Piteå, Luleå och Sverige.

88 290

gänger har personer besökts på sjukhus eller annan institution i Sverige av Svenska kyrkan.

1362

församlingar i Sverige.



31 106

frivilliga i diakonalt arbete i Sverige



ALLHELGONA | 2018

Under Allhelgona besöker många kyrkogårdarna, smyckar gravar och tänder ljus. Vi minns våra nära och kära som lämnat livet. Du är välkommen precis som du är. Personal finns på plats.

Under Allhelgona besöker många kyrkogårdarna, smyckar gravar och tänder ljus. Vi minns våra nära och kära som lämnat livet.

Du är välkommen precis som du är. Personal finns på plats.

Kyrkogårdarna i Piteå, Öjebyn och Heden

- Fredag 2/11 kl. 12-16.
- Lördag 3/11 kl. 12-16.

Hoppets kapell och Johannes döparens kapell öppet för ljusständning, en stunds stillhet och en kopp varmt kaffe.

- Fredag 2/11 kl. 12-16.
- Lördag 3/11 kl. 12-16.

Kaffetält, Öjebyns kyrkogård vid nya kyrkogårdens ingång.

Föreläsning

- Lördag 3 november kl. 14.
”Det som ger hoppet liv”, föreläsning med Lars Björklund, sjukhuspräst, författare och kaplan vid Sigtunastiftelsen. Om hoppets förutsättningar. Fri entré på Kyrkcenter, Nygatan 23.

Minnesgudstjänster lördag 3/11

- Piteå kyrka kl. 18.
Piteå kyrkokör. Lars Björklund, Anna-Karin Jonsson, Anna-Stina Eriksson, Anette Jernelöf.
- Öjeby kyrka kl. 18.
Öjeby kyrkokör. Ola Marklund, Ulla Rehnström, Lars Nilsson.
- Långträsk kyrka kl. 18.
Minnesgudstjänst. Helén Johansson, Karin Lundberg, Johan Gran.

Gudstjänster söndag 4/11

- Piteå kyrka kl. 11 .
Högmässa ”Vårt evighetshopp”. Gudstjänst med Lars Björklund, sjukhuspräst, författare och kaplan vid Sigtunastiftelsen.
- Öjeby kyrka kl. 11.
Högmässa. Helén Johansson.
- Furubergskyrkan kl. 11.
Sånggudstjänst. Furubergskören och Johan Grahn.
- Svensbyn EFS bönhus kl. 11
Gudstjänst med nattvard. Mattias Winblad von Walter, Ewa Edström, Jerry Winblad von Walter.

GLORIA FRÅGAR | Vad tycker du att Svenska kyrkan ska satsa på?



Lars Enström

– Jag tycker att Svenska kyrkan ska satsa mer på människor med psykisk ohälsa, t.ex. genom olika föreläsningar.



Frida Flodström

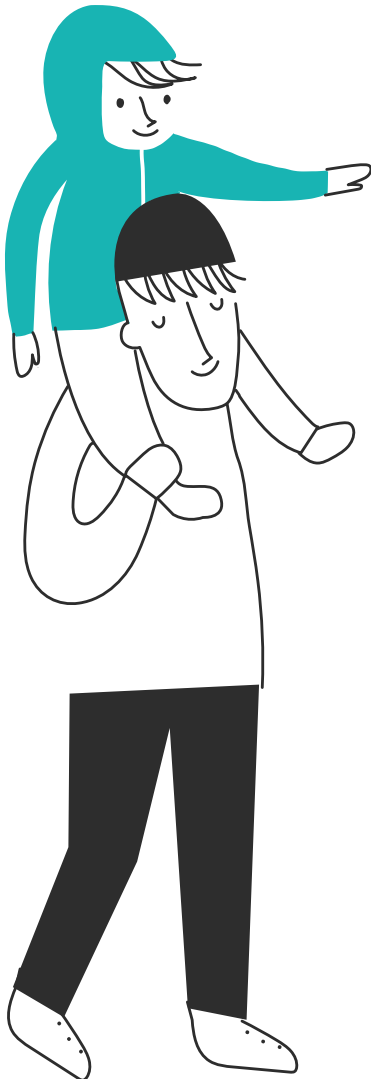
– Skulle vara bra om kyrkan satsade på aktiviteter som underlättar för en barnfamiljs vardag. Svårt att hinna med ytterligare punkter i en stressad vardag, men alla behöver till exempel äta middag, så kanske After Work eller något liknande.



Elin Enström

– Jag vill att Svenska kyrkan ska satsa mer på ungdomar, typ som Kyrkans Unga, så fler ungdomar blir involverade och får ta del av Svenska kyrkans verksamhet.

ENKÄT OCH FOTO: CARINA ENGMAN



Ulrika Ekman

– Kyrkan ska arbeta för att kunna attrahera ”den förlorade generationen” 20-40 åringarna. Kanske genom att ge tillfälle för föräldrar att träffas och samtala eller så enkelt som att bara grilla en korv, samtidigt som barnen är på sina aktiviteter.



Ebba Grönlund

– Jag vill att Svenska kyrkan ska satsa mer på mötesplatser mellan ”vanliga ungdomar” och ungdomar med funktionsvariationer, till exempel gemensamma aktiviteter och utflykter, så att vi tillsammans kan hjälpas åt att normalisera det som kan upplevas annorlunda.



FOTO MARIA FÄLDT

ORD PÅ VÄGEN | Mats Björk, kyrkoherde

Svenska kyrkan har en viktig roll

Utan kyrkan skulle vi ha ett fattigare samhälle. Jag vet att många inte tänker så mycket på det, eller ser kyrkan som självklar. Men få saker är självklara och det är endast tillsammans vi kan skapa förutsättningar för att kyrkan ska kunna bedriva meningsfull verksamhet, möta människor i sorg och kris, döpa, viga, begrava, fira gudstjänst, erbjuda ungdomar konfirmandläger och ha beredskap dygnet runt på sjukhuset, och mycket mer.

Jag är glad och stolt över att så många av de som bor inom Piteå församlings gränser väljer att vara medlemmar i Svenska kyrkan och min förhoppning är att detta specialnummer av Gloria ska göra det tydligare vad man som medlem är med och bidrar till.

En stor del av den verksamhet som bedrivs vänder sig till människor som själva inte har några ekonomiska förutsättningar, som på något sätt hamnat mellan stolarna och inte längre ser några utvägar. Här är församlingen en samtalspartner, som stöttar och hjälper människor att finna goda vägar på den ibland så snåriga livsvandringen. För att kunna göra detta krävs kompetent personal. Piteå församling har många goda och duktiga medarbetare som med sina olika kompetenser, personligheter och erfarenheter möter församlingens människor utifrån den grund som kyrkan vilar på.

En del av medlemskapet handlar om att vara med och stötta verksamheten, skapa förutsättningar för ett brett och mångfasetterat utbud. En annan del handlar om vad man själv har för intresse och på vilket sätt församlingen kan möta i det. Det kan handla om körsång, samtalsgrupper om sorg, om

gudstjänster och konserter med mera. Vem som helst kan också hamna i en situation då man behöver stöd och vägledning. Vid ett flertal tillfällen har jag mött människor i svåra situationer som efteråt ställt sig frågan vem som hade hjälpt dem om kyrkan inte funnits där. Det enkla svaret är att det många gånger inte funnits någon som trätt in. Jag återvänder därför till mitt påstående tidigare; utan kyrkan skulle vi ha ett fattigare samhälle.

Min förhoppning är att våra medlemmar ska se mer vad kyrkan är, gör och betyder, och att man i högre utsträckning ska känna samhörighet till den.

”Ensam är inte alltid stark.”

I ett samhälle där mycket handlar om den enskilda individen vill jag framhålla att kyrkan är ett kollektiv, en gemenskap, ett sammanhang där människor möts och på olika sätt kan dela både tro

och liv med varandra. Det behövs sådana sammanhang. Ensam är inte alltid stark.

Kyrkan bär också ett kulturarv, något som talar om hur samhället formats, om Sverige som ett kristet land. Utan historia blir vi rotlösa. Svenska kyrkan har ett stort och viktigt ansvar att förvalta detta arv på bästa sätt. Men att förvalta är inte samma sak som att bevara. Kyrkan behöver därför ständigt utvecklas och förändras, söka nya vägar. Allt som lever förändras. Och det är vårt uppdrag att vara en levande kyrka, en levande kyrka i Piteå.

AXPLOCK PROGRAM | *hösten*



Messy Church – för hela familjen!

Messy Church i Furubergskyrkan - Drop in - middag till självkostnadspris, olika aktiviteter och en gemensam samling då vi knyter ihop kvällen. Kom med hela familjen till en kväll med god gemenskap. Ingen föränmälan krävs.

Onsdag 7/11 kl. 17-19.

Tema "Jag" med pajbuffé.

Onsdag 5/12 kl. 17-19.

Tema "Ljus" och "julig middag" med gröt och skinkmacka.

Café Nyfiket - Ett mångkulturellt café

Välkommen till Café Nyfiket på Kyrkcenter. Här kan du spela spel, pingis och biljard, pyssla, umgås och fika till ett bra pris.

Kyrkcenter, Nygatan 23, Piteå.

Lördag 10/11 kl. 13-15.



En lång historia

En spännande kväll där berättande, körsång och skådespel möts. Följ med på en resa om Öjebyns historia, från istiden fram till nutid med Sofiakören, Morgan Stenberg med flera.

Öjeby kyrka Lördag 24/11 kl. 16



Gammeldagsmarknad

Välkommen till en marknad i gammaldags stil, i stämningsfull miljö med genuint eget hantverk och egenproducerade eller egendesignade produkter. Marschaller, eldstäder och lyktor lyser upp marknadsplatsen. Förutom försäljning arrangeras ett antal aktiviteter för både barn och vuxna.

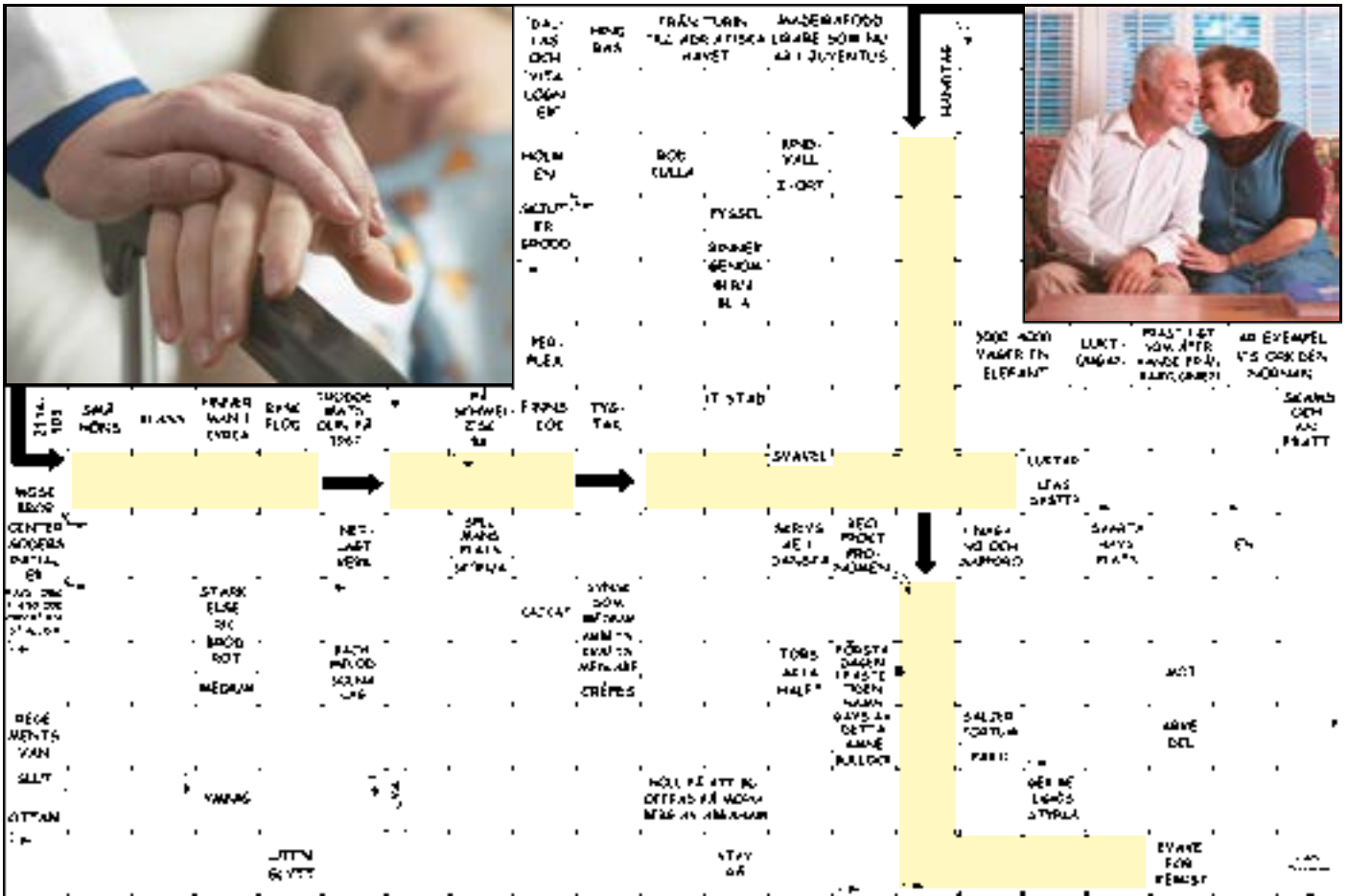
Församlingen bjuder på glöggservering, julpyssel för barnen och på söndag kl. 11.00 är alla välkomna på marknadsgudstjänst i Öjeby kyrka.

Lördag 24/11 kl. 11-16

Söndag 25/11 kl. 12-16.

Lär mig, du skog, att vissna glad en gång som höstens gula blad: en bättre vår snart blommar, då härligt grönt mitt träd ska stå och sina djupa rötter slå i evighetens sommar.

PSALM 304



Ta chansen och vinn!

1:a pris Överraskning från Heta Hyttan

2:a och 3:e pris Fairtrade-produkter

Vinnarna presenteras i nästa nummer av Gloria samt på vår hemsida. Korsordstävlingen är till för alla förutom församlingens anställda och förtroendevalda.

Så här gör du: Skriv ner det du får fram i de färgade rutorna. Ditt svar vill vi ha senast 31 december 2018.
 Maila: pitea.info@svenskakyrkan.se
 Skicka till Piteå församling, Nygatan 23, 941 31, Piteå
 Märk kuvertet med "Korsord".



Grattis till vinnarna i förra numret

1:a pris Anders Lundbäck, Öjebyn

2:a pris Inger Winberg, Piteå

3:e pris Greta Jonsson, Roknäs