

GRAVPLATSFÖRESKRIFTER
KV LAVENDELN
S:T SIGFRIDS GRIFTEGÅRD

**Gravplatsföreskrifter kv Lavendeln, S:t Sigfrids griftegård.
Gravplatsnummer 2320 - 2371**

Kvarteret innehåller 52 kistgravplatser. Gravplatserna nyupplåts som kist- eller urngravplats.

Gravplatsföreskrifter

Allmänt

Gravplatsen ingår, förutom gravrabatt, i en sammanhängande gräsyta och får inte begränsas med staket, gravram, häck eller dylikt. Gravyta

Platserna har en gravyta på 280 x 130 cm.

Rabattyta

Gravrabatter har en yta på 50 X 130 cm.

Gravvård

Som ett villkor för upplåtelsen får den nye gravrättsinnehavaren förbinda sig att välja gravvårdsmodell bland de befintliga tidstypiska vårdarna.

Stående vård får kompletteras med liggande av samma material och av typ som passar in i miljön.

Montering av vårdar skall utföras i enlighet med Monteringsanvisningar för gravvårdar utarbetade av Centrala gravvårdskommittén. Gravanordningarna placeras inom gravplatsen efter inom området rådande mönster och kyrkogårdsmyndighetens anvisning på platsen.

Innan montering av sten måste en stenansökan skickas in och godkännas av oss.

Blomlist

Blomlisten skall ligga i rabatten. Den skall vara i beständigt material som är väl förankrad. Sågad sten eller cortenstål är att föredra. Eventuella kostnader för borttagning/montering av blomlist vid gravsättning debiteras gravrättsinnehavaren.

Följande ritningar gäller för gravvårdar:

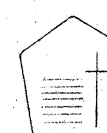
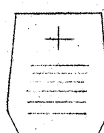
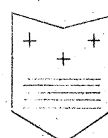
Typ 3 och 4

Gravplatsnummer:
2320 – 2346

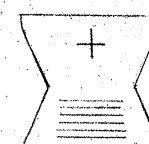
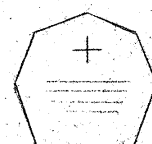
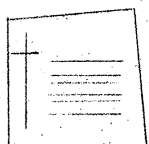
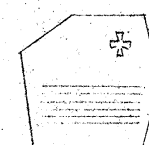
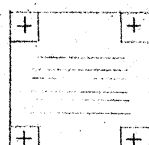
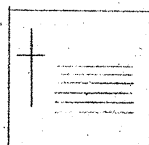
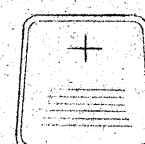
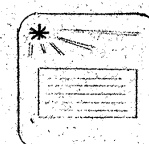
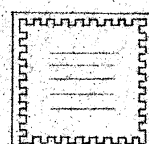
Typ 1 och 2

Gravplatsnummer:
2347 – 2371

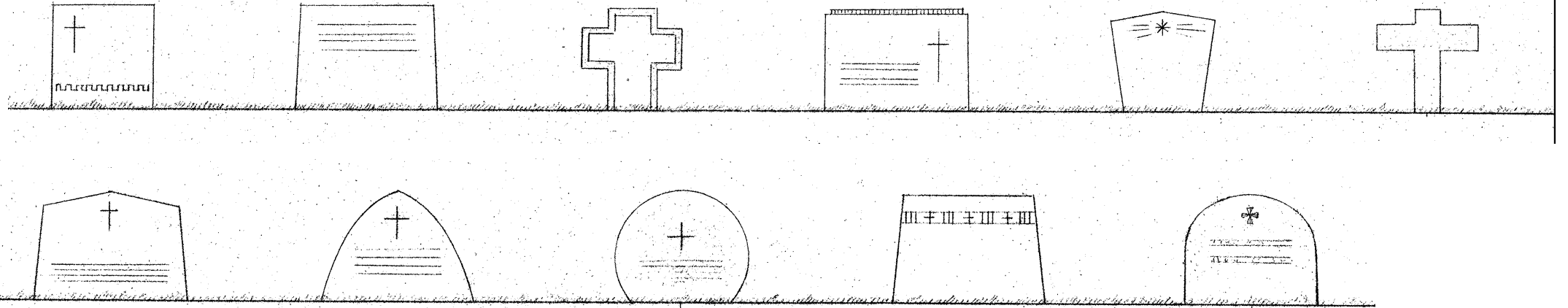
Typ 1, Liggande vård, 40 x 70 cm, tjocklek 6 cm



Typ 2, Liggande vård, 60 x 45 cm, tjocklek 6 cm



Typ 3, Stående vård 50 cm, bredd 50-70 cm



Typ 4, Stående vård 60 cm, bredd 50-70 cm

