

GRAVPLATSFÖRESKRIFTER  
KVARTERET RÖLLEKAN  
S:T SIGFRIDS GRIFTEGÅRD

## Gravplatsföreskrifter kvarteret Röllekan, S:t Sigfrids griftegård. Gravplatsnummer 2372 - 2547

---

Kvarteret innehåller 176 kistgravplatser. Gravplatserna nyupplåts antingen som kist- eller urngravplats.

### Gravplatsföreskrifter

#### Allmänt

Gravplatsen ingår, förutom gravrabatt, i en sammanhängande gräsyta och får inte begränsas med staket, gravram, häck eller dylikt. Rabattytan får inte begränsas med blomlist.

#### Gravyta

Platserna 2372 – 2419 har en gravyta på 250 x 130 cm. Rabattyta 50 x 130 cm.  
Platserna 2420 – 2547 har en gravyta på 280 x 130 cm. Rabattyta 60 x 130 cm.

#### Gravvård

Som ett villkor för upplåtelsen får den nye gravrättsinnehavaren förbinda sig att välja gravvårdsmodell bland de befintliga tidstypiska vårdarna.

Stående vård får kompletteras med liggande av samma material och av typ som passar in i miljön.

Montering av vårdar skall utföras i enlighet med Monteringsanvisningar för gravvårdar utarbetade av Centrala gravvårdskommittén. Gravanordningarna placeras inom gravplatsen efter inom området rådande mönster och kyrkogårdsmyndighetens anvisning på platsen.  
Innan montering av sten måste en stenansökan skickas in och godkännas av oss.

#### Blomlist

Blomlisten skall ligga i rabatten. Den skall vara i beständigt material som är väl förankrad. Sågad sten eller cortenstål är att föredra. Eventuella kostnader för borttagning/montering av blomlist vid gravsättning debiteras gravrättsinnehavaren.

#### Följande ritningar gäller för gravvårdar:

##### LIGGANDE VÅRDAR

I LÅNGD 40 CM BREDD 70 CM Å GRAVPLATSERNA 2400—2412, 2444—2447, 2494—2497, 2511—2513.

II —" 60 " —" 45 " " —" —" 2395—2399, 2413—2419, 2426—2432, 2472—2473.

##### STÅENDE VÅRDAR

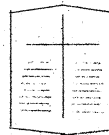
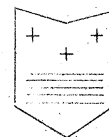
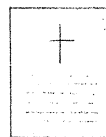
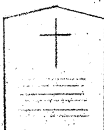
III HÖJD 50 CM BREDD 50-70 CM Å GRAVPLATSERNA 2372—2375, 2390—2394, 2433—2435, 2448—2452  
2481—2490, 2498—2504, 2532—2538.

IV —" 60 " —" 50-70 " " —" —" 2376—2389, 2420—2425, 2453—2461, 2505—2510

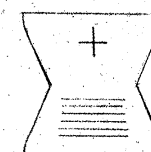
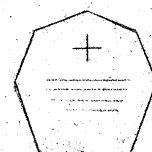
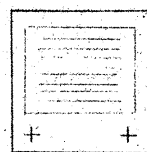
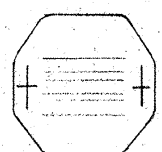
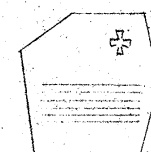
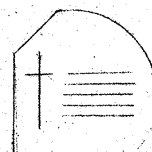
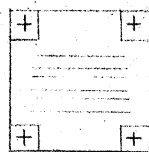
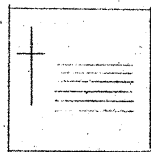
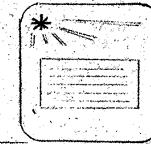
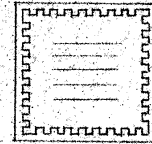
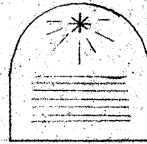
V —" 70 " —" 50-60 " " —" —" 2462—2471, 2491—2493, 2514—2531.

VI —" 90 " " 45-55 " " —" —" 2436—2443, 2474—2480, 2539—2547

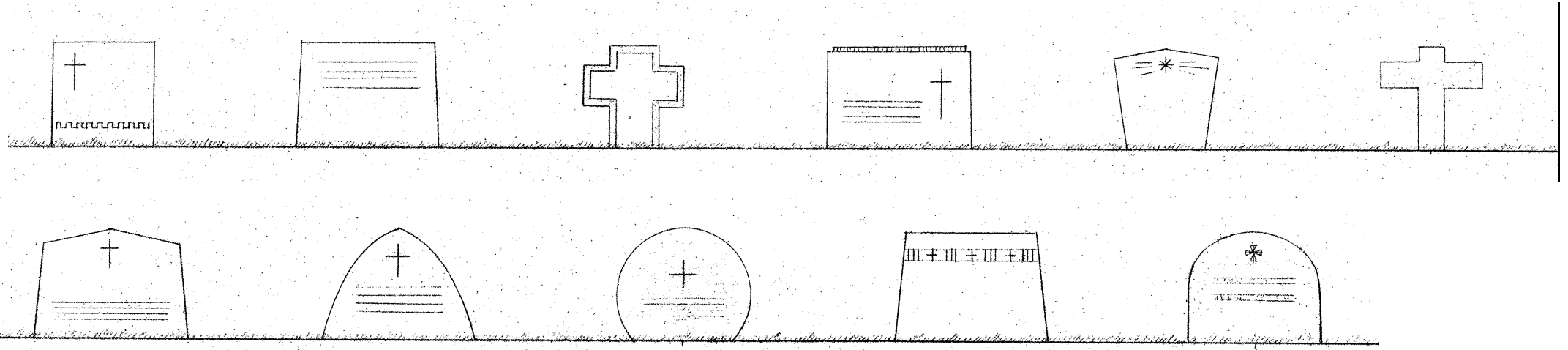
Typ 1



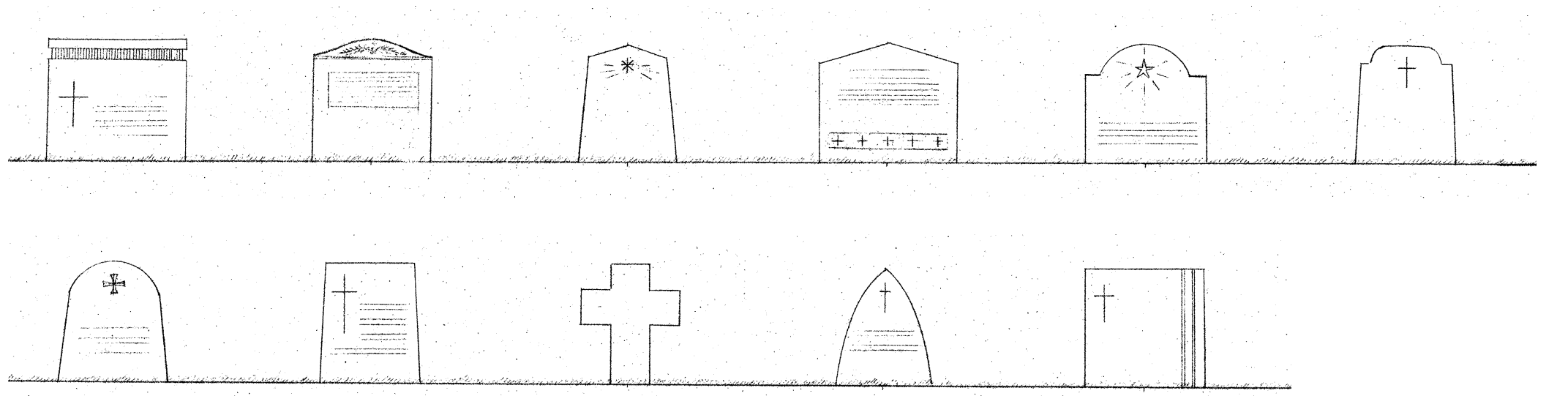
Typ 2



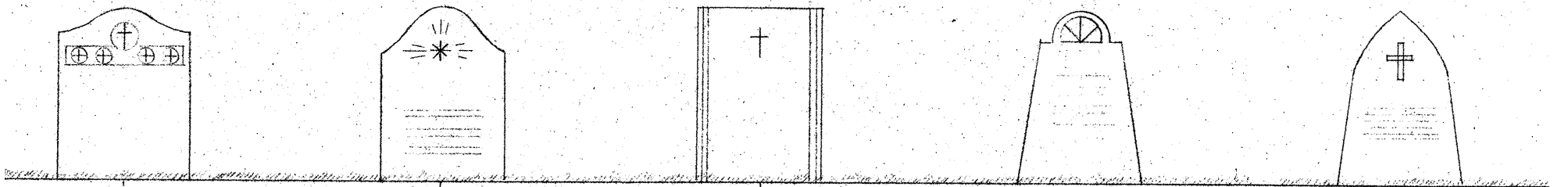
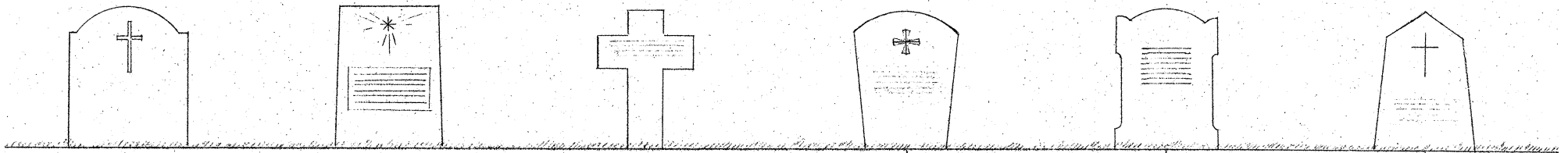
Typ 3



Typ 4



Typ 5



Typ 6

