



tema
MEDLEM

KYRKKVARTEN

Hortlax församlings medlemsspecial

Foto: Alex Giacomini/Ikon

Tack vare ditt medlemskap *möjliggör du allt det här.*

Ditt medlemskap i Svenska kyrkan innebär att du har möjlighet att nyttja kyrkans tjänster genom hela livet. Du är med och gör gott genom att bidra till kyrkans stora engagemang för alla människor i livets olika faser - om du förlorar någon du tycker om, om du får en bebis, om du har separerat från din partner, om du känner dig ensam eller ledsen, eller om du vill hitta nya vänner och en gemenskap. Och mycket mer!

Med en avgift på ungefär en krona per intjänad hundralapp är du medlem i Svenska kyrkan. Ditt medlemskap är viktigt!

Öppna tidningen för att läsa mer om allt du är med och bidrar till.



REFLEKTION

Tillhörigheten som medlem

På tv går i skrivande stund Norrlandspolisen där arbetsförhållandena för polisen här uppe skildras. För många är polisen en trygghet och då kan det vara skrämmande att det i glesbygden är så stora avstånd som polisen ska ansvara över. Tryggheten, den är viktig för oss människor.

En polis skildrade, i ett annat sammanhang, en gång sin trygghet med vad som var grunden för honom. Det var en välskött stuga på landet, familjen och en midsommarstång. Han berättade om hur viktigt traditioner var för honom. Hur stort det hade varit när han blev pappa och hur det då var viktigt att döpa sitt barn. Det betydde något för hans trygghetskänsla och det ville han ge sitt barn.

Jesus har vidgat gränserna och pekar på att det fanns och finns ett universellt syskonskap. En familj som är en kyrka, som är ett hem, som är ett trygghetsfäste. Men det där med kyrka, vad ska det vara bra för? Gud finns överallt, han behöver väl inte någon kyrka. Och vem har sagt att Gud behöver kyrkan? Gud låter sig inte stängas inne, men de som behöver kyrkan är vi. Som hem och mötesplats. Att vara tillhörig är att vara i solidaritet med dem som har det svårt, både nära och långt borta. De som är ensamma, sjuka, men också i solidaritet med de unga.

Jag såg en reklam där det stod ”Någon borde göra något för de unga! Det finns det!” Och sedan visades Svenska kyrkans logga. Så är det i Hortlax församling. Här är det mycket aktiviteter för barn och unga, i alla byar, och det möjliggör vi som medlemmar genom vår kyrkoavgift.

Jag har tänkt mycket på Göte Strandsjöes sång:

”Som när ett barn kommer hem om kvällen, och möts av en vänlig famn, så var det för mig att komma till Gud, och jag kände att där hörde jag hemma. Det fanns en plats i Guds stora rum, en plats som väntade på mig. Och jag kände: Här är jag hemma. Jag vill vara ett barn i Guds hem.

” Att vara tillhörig är att vara i solidaritet med dem som har det svårt.

Ett hem för gudsmöten, det är det kyrkan är till för. Det är därför vi behöver kyrkan. Men kyrkan är så mycket mer än kyrkobyggnaden. Kyrkan är du och jag, var vi än befinner oss. När vi hälsar på hos grannen, hejar på någon vi inte känner eller står upp för någon som är utsatt. Eller egentligen vad än vi gör så är vi som medlemmar tillsammans en levande kyrka, som ibland samlas till dop, vigsel eller annan gudstjänst i kyrkobyggnaden. Och det är genom dopet som vi alla hör till en familj där man kan få känna samhörighet, där man kan få känna sig hemma.

Det är i kyrkan, i hemmet och i samhörigheten med Gud och med varandra som vår trygghet kan växa så att gränserna blir oviktiga, så att vi vågar låta dörrarna stå öppna för att ingen ska behöva känna sig utanför. Det är något som varje medlem i Svenska kyrkan bidrar med och det är jag innerligt tacksam över!

Anna Andersson, kyrkoherde

Livet är inte *alltid lätt*

Att livet inte alltid blir som man har tänkt är ingen nyhet, och där har diakonin en viktig roll att spela. Ingela Öberg från Hemmingsmark har jobbat som diakon i Hortlax församling sedan 2013, och möter människor i olika situationer. – Vi människor behöver varandra i livet, det är viktigt att stryka under och bekräfta det hela tiden, säger Ingela.

Ordet diakoni är ett ord som inte alla är bekanta med. Ändå är det något som genomsyrar hela församlingens tankesätt och verksamhet. Ingela Öberg beskriver diakoni som medmänsklig kärlek och omsorg, med Jesus som förebild.

– När människor söker mig kan det handla om allt möjligt, ofta är det på grund av någon livshändelse som skakar om livet. Skilsmässa, dödsfall, ekonomiska bekymmer eller att livet bara känns tungt. En del har existentiella frågor, men lika ofta inte, säger hon.

Som diakon finns hon där för människor.

– Vi är inga psykiatriker, men vi kan lyssna och dela, och så får personen sortera vilka tankar de har. Att prata med någon som inte hör till ens familj gör att man måste formulera högt för att förmedla vad det handlar om, och det är något som ofta hjälper människor, säger Ingela.

Mycket av smärtan hon möter handlar om ensamhet. Ensamheten som blir påtaglig av exempelvis sjukdom,



Foto: Emma Dahlbäck

eller att ens partner dör. Ibland är det något som berör henne extra mycket, och då promenerar hon för att bearbeta.

– Jag väljer ofta att gå en vända, och så pratar jag med vår Herre. Ofta kan jag gå igenom mötet igen, för att reflektera över vad jag kan tillföra. Och så går jag med det ett tag. Vi har ju tystnadsplikt, men i och med att jag pratar med vår Herre så är det som att jag har fått berätta det för någon, säger Ingela.

I vilka stunder känner du glädje i ditt arbete?

– I mötet med människor. När man kan se att ett hopp tänds eller när man kan se att någon av de äldre ler eller skrattar. Det är guldstunder. Men även när man har delat något som är svårt med någon. Det är något värdefullt.

Text: Emma Dahlbäck

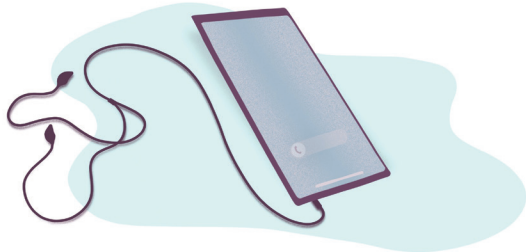
Ledsen, orolig eller ensam?

Det finns flera sätt att komma i kontakt med kyrkan, där finns alltid någon som lyssnar.

Dagtid: Ingela Öberg, diakon, 0911-787 94.
Anna Andersson, kyrkoherde, 0911-787 83.
Församlingens expedition, 0911-78780.

Kvällar och nätter: Sjukhuskyrkans jourtelefon kan nås dygnet runt via 0740-37 64 21. Eller ring 112 och fråga efter Jourhavande präst, alla dagar kl. 21-06.

Du kan också skicka ett digitalt brev till Jourhavande präst när du vill. Brevlådan är alltid öppen. Genom Svenska kyrkans chatt når du Jourhavande präst måndag till torsdag kl. 20-24. Digitalt brev och chatten hittar du på: www.svenskakyrkan.se



43

konfirmander i församlingen.



26

vigslar i församlingen.

47 038

döpta i Sverige.



7 498

deltaganden i församlingens vuxenverksamhet.

+

54

begravningar i församlingen.

46

döpta i församlingen.



4 405

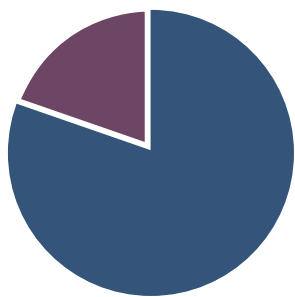
deltaganden i församlingens barn- och ungdomsverksamhet.



Tack vare ditt medlemskap *möjliggör du allt det här.*

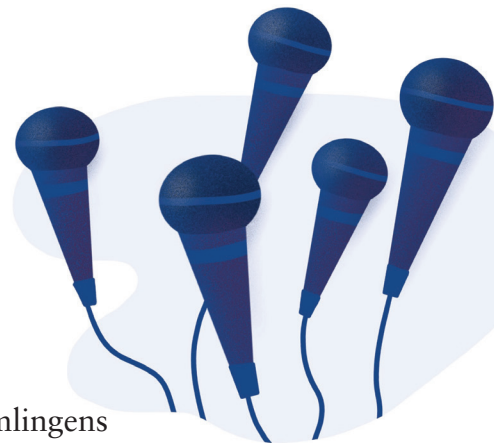
Ditt medlemskap innebär att du är med och gör gott genom att bidra till kyrkans stora engagemang för alla människor i livets olika faser. Med en avgift på ungefär en krona per intjänad hundralapp är du medlem i Svenska kyrkan. Ditt medlemskap är viktigt!

ILLUSTRATIONER: ELIN ÅSTRÖM, BERGSVIKEN



80,4

procent av alla boende i Bergsviken, Blåsmark, Hemmingsmark, Hortlax och Jävre är medlemmar i Svenska kyrkan.

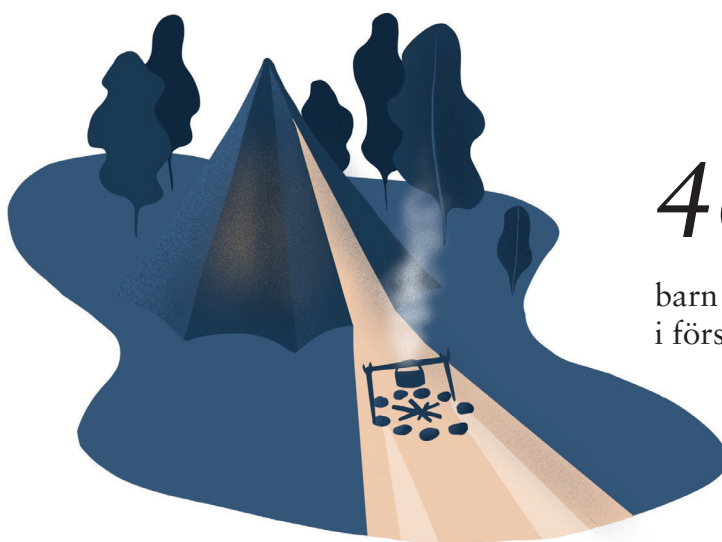


90

deltar i församlingens körer för barn och vuxna.

6

miljoner medlemmar i Svenska kyrkan.



46

barn går scouterna i församlingen.

10 560

gudstjänstbesökare i Hortlax kyrka och Tallhedskyrkan.

Siffrorna redovisar för året 2018.



Foto: Emma Dahlbäck

Minou Boman och Lova Lundmark i årskurs 6.

Kyrkan med eleverna i skolan

- om identitet, sorg och vila

Någon gång varje år får eleverna i Hortlax församling besök av kyrkans personal för att prata om livsfrågor. Minou Boman och Lova Lundmark gick årskurs 6 i våras och i deras klass har Carina Berglund från församlingen varit på besök och pratat om identitet.

– Det var kul, eller mest intressant, säger Minou.

Samarbetet med skolorna inom församlingen har pågått länge och för varje årskurs är det utformat en lektion som handlar om viktiga frågor. Lektionen om identitet förmedlar bland annat att olika är okej.

– Det handlar om att stå för sina åsikter och våga tro på sig själv. Men också att respektera andras åsikter, berättar Carina Berglund.

Minou och Lova har fått prova på de olika lektioner-

na under låg- och mellanstadiet och minns framför allt besöken i årskurs 4.

– Då var det Bibeläventyret med teater där man fick vara med, säger Minou.

– Det var roligt! Det handlade om Jesus liv, säger Lova.

Variationen i berättandet är stor och i Bibeläventyret används både teater, rap-låtar, trolleri och ramsor när eleverna får ta del av berättelserna i både Gamla och Nya testamentet.

– Syftet med besöken är att utifrån skolans läroplan och församlingens ambitioner visa på vad evangeliet säger om hur vi ska vara mot varandra, säger Carina.

Vad tycker ni om att kyrkan kommer till skolorna?

– Det är kul när det inte bara är lektioner utan att man också får göra något annat, säger Lova.

– Ja, de flesta tycker det är roligt att kyrkan kommer, jag tror ingen tycker det är typ den tråkigaste lektionen eller så. Alla tycker det är helt okej eller kul, säger Minou.

Redan i årskurs 1 får eleverna delta i en lektion om död och sorg, och där samtalet handlar bland annat om att kroppen, själen och anden ska må bra.

– Vi pratar om vad vi kan göra för att må bra i hela kroppen, och om att när vi delar med oss av det jobbiga vi bär på så blir livet lättare. Önskan har kommit från lärarna, att våga lyfta och prata även med barnen om det jobbiga ämnet som är en del av livet, säger Carina.

Det är inte bara livsfrågor som står på programmet, i årskurs 5 handlar besöket om vikten att vila och få en chans att återhämta sig. Med lugn musik i bakgrunden finns möjligheten att få massage för de som vill, annars kan barnen bara ligga och ta det lugnt. Carina berättar att det brukar vara en uppskattad lektion. – En vanlig fråga efteråt är: När kommer ni tillbaka?

Text: Emma Dahlbäck

Läs mer om Hortlax församlings skolverksamhet på: www.svenskakyrkan.se/hortlax/forskola-skola

Vill du bli medlem?

Du som är döpt kan när som helst bli medlem i Svenska kyrkan igen. Klipp ut den här talongen, fyll i dina uppgifter och posta den till:

Hortlax församling
Hortlaxvägen 30
94432 Hortlax

Om du inte är döpt eller vill ha en inträdesblankett postad till dig, ring 0911-787 80 så ordnar vi det!

Namn:

Adress:

Personnummer:

Telefonnummer:

Namnunderskrift, ort och datum:

MEDLEMS
enkät!

Varför är du medlem i Svenska kyrkan?

Sommarkyrkan har ställt frågan till några personer, här har ni deras svar!



Linda Gustavsson

Det är kul med underhållningen av kyrkobyggnaderna och all musik och gudstjänster som finns. Tycker även att det är så kul med alla gemensamma träffar som Svenska kyrkan anordnar, och bra eftersom då kan även de som är ensamma komma.



Stefan Bergmark

Jag blev medlem i Svenska kyrkan eftersom jag döptes och min familj var medlem i kyrkan. För mig handlar det om att kyrkan är en gemenskap där man delar sin tro, det är viktigt!



Anna och Johnny Nordsvan

Vi är döpta, konfirmerade och vigda i kyrkan. Kyrkan gör mycket bra i samhället för de som har det svårt. Kyrkan är en del av vårt kulturarv som vi tycker är viktigt att föra vidare. För den som vill finns det en stor gemenskap att finna i kyrkan.



Anna Wiksten

För att de bedriver ett bra arbete med bra aktiviteter och det är en fin gemenskap.



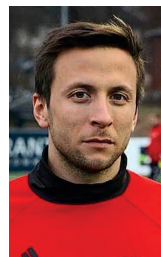
Magdalena Johansson

Jag är med för att jag vill vara del av kyrkan, tron och gemenskapen. Jag värdesätter deras arbete med barn, unga, äldre, familjer och sjuka mycket. Kyrkans jobb för samhällets ensamma och utstötta är fantastiskt och många ser inte allt jobb som läggs ner.



Camilla Wallström

För att jag tror på Gud och jag tycker dom har ett bra program för både barn och ungdomar. Svenska kyrkan erbjuder även en gemenskap.



Rickard Jonsson

För att jag är det från barnben och inget jag funderat jättemycket på. Och för att kyrkan gör så mycket bra för människor som behöver det. Både i Sverige och utanför.

Malin Dufström Holmgren



Kathrine Lidman



Stig Bergström



Emma Dahlbäck



Presentation: *Expeditionen*

Du ska boka ett dop och behöver ringa till församlingens expedition. Vem är det som svarar när du ringer? Och vilka ingår i församlingens expedition? Vi hjälper dig att reda ut.

Vi börjar med Malin och Kathrine (Malins vikarie). Oftast är det någon av dem som svarar i telefon. De arbetar främst med att ta emot bokningar till vigslar, begravningar, dop och lokaler. De svarar även på frågor, ifall det är något du undrar över. Har du kanske funderingar kring en grav eller vill beställa ljuständning? Då är det också Malin eller Kathrine på expeditionen du pratar med!

Med sifforna sitter Stig. Han är församlingens ekonom och håller ordning på fakturor, budgetar och konton. Det är inte så bara, ska vi tala om. När Kathrine eller Malin är upptagna, då är det Stig som svarar i telefon.

Bredvid Stig sitter jag, Emma, och jag är kommunikatör i församling. Det innebär att jag gör annonser, affischer, predikoturer, sköter webbsida och sociala medier, med mera. Och den här tidningen!

Vi på expeditionen har som mål att du som församlingsbo ska veta vad som händer i verksamheten, att du får bra service när du vill prata med oss och att du känner dig väl mottagen och i trygga händer. Du är alltid välkommen att kontakta oss! Kontaktoppgifter hittar du längst ner på den här sidan.

Text: Emma Dahlbäck, kommunikatör i Hortlax församling

MISSA INTE...

STARTAR VECKA 37

Öppet hus

Blåsmark, Tallhedskyrkan, Jävre

För barn 0-6 år och vuxna. Lek, pyssel, andakt och sångsamling, samtal och fika/lättlunch.

STARTAR MÅNDAG 9 SEPTEMBER

Studiehjälp

Malmgården/Tallhedskyrkan

För elever i mellanstadiet ordnas studiehjälp.

STARTAR MÅNDAG 9 SEPTEMBER 14.00

Café 14

Tallhedskyrkan

Ta med din vän, granne och kom till trevlig gemenskap med fika och samtal.

TISDAG 10 SEPTEMBER 18.30-20.30

Kväll med innehåll

Malmgården

Föredrag och fika, Sjukhuskyrkan besöker.

FREDAG 20-SÖNDAG 22 SEPTEMBER

Messy Church-special

Storstrand

Välkommen till en Messy Church-helg med spännande aktiviteter och program för hela familjen!

TORSDAG 26 SEPTEMBER 17.00-19.00

Messy Church

Tallhedskyrkan

Mat! Kreativ verkstad! Samling! Gratis material och mat till självkostnadspris. Ingen anmälan!

Läs mer på www.svenskakyrkan.se/hortlax om program och tider!

ANSVARIG UTGIVARE

Anna Andersson, kyrkoherde

FORMGIVARE

Emma Dahlbäck, kommunikatör

HORTLAX FÖRSAMLING

Hortlaxvägen 30, 944 32 Piteå

Växel: 0911-78780

hortlax.forsamling@svenskakyrkan.se

Svenska kyrkan 

HORTLAX FÖRSAMLING