

LILLA DALENS BEGRAVNINGSPLOTS FÖRSLAG TILL UTBYGGNAD



LILLA DALENS
BEGRAVNINGSPLOTS
UTBYGGNAD

FÖRSLAG 20-07-02

Monica Sandberg
Tora Åsling



Landskaps
gruppen

BEFINTLIGA FÖRHÅLLANDEN



Utbyggnadsområdet sett från öster



Den stora och karaktäristiska udden i norr, sedd österifrån. Längst bort i bild skymtar befintliga gravområden.



Södra skogsbrynet sett från öster



Utbyggnadsområdet syns till höger om häcken som markerar gränsen mellan befintliga gravområden och utbyggnadsområdet. Bak i bilden syns det norra skogsbrynet.



Vägen Lilla Dalen samt torpet Lilla Dalen öster om vägen.

LILLA DALENS
BEGRAVNINGPLATS
UTBYGGNAD

FÖRSLAG 20-07-02

Monica Sandberg
Tora Åsling



Landskaps
gruppen

ÖVERSIKT



KORTFATTAD BESKRIVNING

Utbyggnaden av Lilla Dalens begravningsplats strävar efter att tillgodose behovet av gravar de kommande 20 åren. Förutom traditionella urn- och kistgravar anordnas särskilda gravplatser för muslimer, urngravar i äng och en barn- och fostermminneslund.

Utbyggnaden länkar till de befintliga gravområdena på ett naturligt sätt. Vägdragningar och kvartersuppbyggnad är liknande så att platsen upplevs som en helhet.

Den kopplar också bakåt till tiden när torpet Lilla Dalen beboddes och brukades. De stiliserade gavlarna som formar ett skyddat rum på ceremoniplatsen och samtidigt är landmärken för utbyggnaden minner om de lador som tillhörde torparbebyggelsen. Även områdena med urngravar i ängsmark är länkar till platsens historia.

Landskapets former med den öppna långsmala dalgången och de skyddande höglänta skogspartierna längs sidorna ger utbyggnaden dess grundstruktur och är viktig för upplevelsen av området som en avskild stilla plats. Försiktiga gallringar i brynen och skogsstigar med utsiktsplatser tillför upplevelsekviteter i mötet mellan skogen och gravområdena.

Befintliga gravområden
Barn- och fostermminneslund
Övergången mellan kyrkogårdsdelarna mjukas upp med dungar och fler träd

Dungar

Zon med särskilda gravplatser för muslimer längs skogskanten i söder.

Tolkad DP-gräns

Mecka
PLAN
Skala 1:1000 (A3)

"Udden" utvecklas till en halvöppen lund för kontemplation och biologisk mångfald

Serviceplatser, jämnt fördelat över området

Fastighetsgräns

Skogsstig

Platser för meditation och utblickar

Ängsmark för framtida askgravlund

Landmärken av stiliserade gavlar

Toabyggnad

Ceremoniplatsen

Småskalig meditationsplats

Ingång från vägen Lilla Dalen

Urnggravar i äng

Traditionella urngravar i gräs

Zon med urngravar längs skogskanten i norr

Zon med traditionella kistgravar i dalgångens mitt.

Framtida utbyggnad

Torpet Lilla Dalen

- FÖRKLARINGAR
- K- Kistgravar
 - U- Urnggravar
 - P- Parkeringar
 - PRH- Parkering för rörelsehindrade
 - S- Serviceplats

LILLA DALENS BEGRAVNINGPLATS UTBYGGNAD

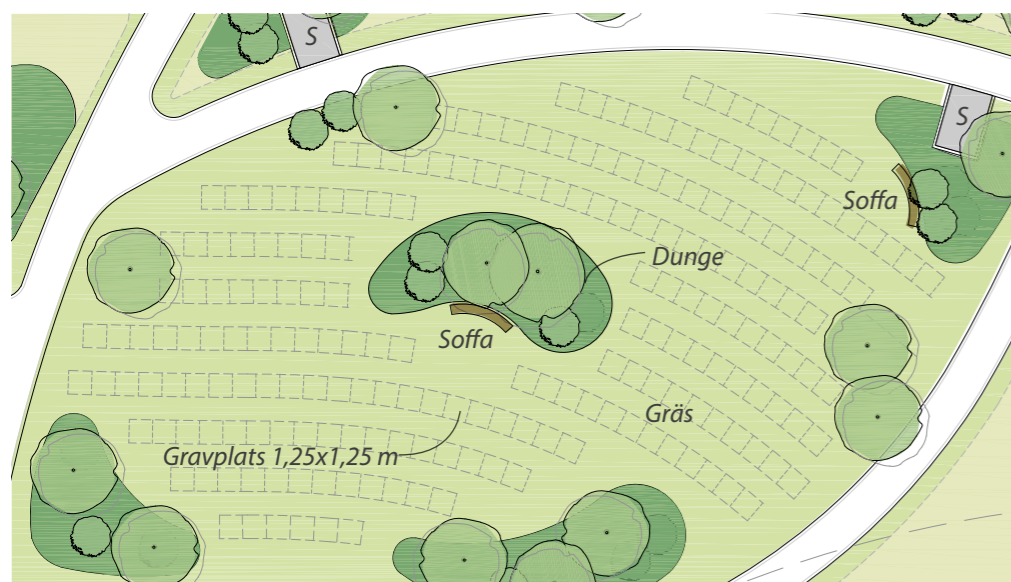
FÖRSLAG 20-07-02

Monica Sandberg
Torja Åsling | Landskapsgruppen

GRAVOMRÅDEN



PLAN KISTGRAVAR
Skala 1:400 (A3)



PLAN URNGRAVAR
Skala 1:400 (A3)

KISTGRAVAR

Traditionella kistgravar förläggs till ett bredare stråk i dalens mitt. Områdets uppbyggnad är liknade som de befintliga kistgravfälten på begravningsplatsen. Beläggningen är relativt tät och innanför en yttre mjukt formad bård med gravar ligger inre fält med raka gravrader. Drygt meterhöga rygghäckar mellan gravraderna skapar en lugn horisontell struktur över området. Ovanför häckarna framträder strött placerade träd som kontrasterar med sin friare och variationsrikare grönska. Både häckarna och träden upplevs som en sammanhållen helhet över området samtidigt som de skapar mindre intimare rum invid gravplatserna. Gravplatserna har måtten 1,25 x 3 m. I huvudändan finns utrymme för gravvård samt en gravplantering på ca 1,25 x 0,6 m. Gravvårdarna bör hållas under häckarnas höjd för att bibehålla ett lugnt helhetsintryck. Området är gräslagt och ett nät med grusgångar leder fram till de flesta gravplatser.

Särskilda gravplatser för muslimska trosbekännare placeras utmed skogskanten i dalens södra del. De orienteras mot Mecka. Ett mindre område i väster avsätts för barngravar. Området läggs i gräs och gravplatserna tillåts smyckas över hela gravplatsytan. Vegetationsdungar och solitära träd ramar in och skapar rumsligheter. Skogen i söder glesas ur för att ett luftigare intryck och släppa fram mer ljus till gravområdet. I en glänta i den trädbeklädda dungen mitt i området anordnas en informell plats för samling och meditation. Där kan även hållas den traditionella bönen.

URNGRAVAR

Urnggravplatserna förläggs i en zon längs den norra skogskanten. Området sluttar svagt söderut. Närheten till skogen är viktig för områdenas stämning. Skogskanten gallras försiktigt för att ge en mjukare övergång och öppnare intryck. Gravplatserna läggs i svagt böjda rader i klippta gräsmattor eller ängar. Vegetationsdungar och solitära träd och buskar skapar variation och mindre rum. I gräsgravområden ges utrymme för en mindre gravplantering. I ängsområdena anordnas inga gravplanteringar, här är ängen själva smyckningen, vilket innebär att det inte heller behövs någon skötselinsats från de anhöriga. Urnggravplatserna är 1,25 x 1 m stora.

BARN- OCH FOSTERMINNESLUND

I områdets västra del anordnas en så kallad Barn- och fosterminneslund. Det är ett enklare alternativ för de som inte önskar en traditionell gravplats. En del finner även gemenskapstanken i minneslundan tilltalande. I lunden sker gravsättningarna inom ett utrymme på ca 0,5x0,5 m, ingen gravrätt uppläts och smyckning sker vid de båda meditationsplatserna. Lunden formas till en glänta omgärdad av vegetationsdungar och marken är omväxlande bevuxen av klippt gräs och äng. På smyckningsplatserna finns soffor och ljushållare och de ramar in av blomsterrika rabatter.

ANTAL GRAVPLATSER

- | | |
|---|---|
| • Kistgravar - Traditionella | ca 1380 st (behov ca 75 st/år) |
| • Kistgravar - Särskilda gravplatser (muslim) | ca 620, varav 186 barngravar (behov ca 25 st/år) |
| • Urnggravar | ca 860 st, varav ca 200 i äng (behov ca 30 st/år) |
| • Barn- och fosterminneslund | ca 1000 |



PLAN BARN - OCH FOSTERMINNESLUND
Skala 1:400 (A3)



Vid smyckningsplatserna i Barn- och fosterminneslundan anordnas blomsterrika rabatter till prydnad året om. De förhöjer platsernas stämning och ger en mer bearbetad karaktär.

Överst: Storgatsten
Underst: Smyckningsyta i bädd av singel kantad av cortén

LILLA DALENS
BEGRAVNINGPLATS
UTBYGGNAD

FÖRSLAG 20-07-02

Monica Sandberg
Tora Åsling | Landskapsgruppen

VÄGAR, BYGGNADER M.M



N PLAN
Skala 1:400 (A3)

Mecka



Grusgångar utförs likt gångar på befintliga gravområden med en kant av storgatsten.

VATTENHANTERING

Dagvatten och ytdränering

Asfaltytor hålls torra med dagvattenbrunnar och tillhörande ledningar. Gräsytor mellan kistgravrader förses med underliggande dränledningar för att hållas torra. I övrigt avvattnas gräsytor och planteringar genom infiltration i mark som vid behov kompletteras med kupolsilar i lågpunkter. Ytvattnet från omkringliggande skogspartier tas om hand i svackdiken med tillhörande dränledningar.

Djupdränering

Grundvattnet avsänks vid behov. Grundvattennivåerna inom kistgravområdena får ej ligga högre än 1 m under lägsta kista, det vill säga 3 eller 3,5 m under marknivå beroende på gräv djup. Inom urngravområdena bör den ej ligga högre än 1 m under marknivå. Avskärande djupdräneringar kan komma att behövas för att säkerställa grundvattennivåer resp. uppsamling av lakvatten från kistorna.

Spill- och färskvatten

De båda toabyggnaderna ansluts till begravningsplatsens befintliga spillvattennät. Kommunalt vatten leds till de båda byggnaderna samt till vattenposter på serviceplatser. De sistnämnda via sommarvattenledningar.

Automatbevattning

Utbyggnadens vegetationsytor och gravrabatter skall bevattnas med automatiskt bevattningssystem. Det integreras med systemet som finns på nuvarande begravningsplats. Vid behov utökas magasinvolym och pumpkapacitet. Styrsystematiken uppgraderas.

VÄGAR

Huvudvägen ansluter från den äldre delen och länkar samman de olika gravområdena. Den är asfaltbelagd och farbar med bil men för att hålla nere farten och inte inbjuda till onödig körning enkelriktas den och hålls ner till en bredd på 3,8 m.

Sekundära vägar löper i ett finmaskigare nät över begravningsplatsen. De ger gående besökare och skötselfordon möjligheter att röra sig mellan de olika gravområdena. De är lagda i mjuka slingor och i naturliga gångstråk utefter skogskanterna. De är 2,3 m breda samt belagda med grus och kantade av en rad storgatsten, vilket även signalerar att de inte är till för biltrafik.

Skogstigar eller enkla smala grusgångar anläggs i de omgärdande skogspartierna för att ge möjlighet att även uppleva skogen inifrån. På särskilt natursköna platser placeras soffor på enkla stensatta ytor.

PARKERINGAR

Längs huvudvägen anordnas enheter med snedställda parkeringar. Totalt 13 vanliga p-platser och 3 handikappplatser. Platserna markeras med storgatstensrader.

MATERIALGÅRD

En ny materialgård anordnas inom utbyggnadsområdet. Den är ett komplement till de befintliga ekonomiytorerna i begravningsplatsens västra del. Att ha upplagsmöjligheter på kortare avstånd till gravrävningarna och innebär att tidsåtgång och störande ekonomitrafik kan minskas. Gården asfaltbeläggs, förses med avskärmad arbetsbelysning, stödmursegment och inhägnad av nätstängsel inkl elstyrda grindar samt omgärdas med högre buskage. Grindarna ges en utformning anpassad till begravningsplatsens karaktär.

FÖRRÅD OCH TOABYGGNAD I SÖDER SAMT TOABYGGNAD I NORR

Byggnaderna ges en enkel karaktär och ett formspråk som samtalar med traktens traditionella torp- och gårdsbebyggelse. Särskild vikt läggs vid att toabyggnaden i norr inte skymmer eller interfererar med ceremoniplatsens stiliserade gavlar.

Fasader och dörrar i trä, tak av plåt eller sedummatta. Förråds- och toabyggnaden är ca 22 kvm, och innehåller en handikapptoalett samt ett mindre förråd för utrustning i samband med muslimska begravningar. Vid gaveln finns vattenutkastare som fungerar året om. Toabyggnaden i norr är ca 11 kvm och innehåller en handikapptoalett.

LILLA DALENS
BEGRAVNINGPLATS
UTBYGGNAD

FÖRSLAG 20-07-02

Monica Sandberg
Tora Åsling | Landskaps
gruppen

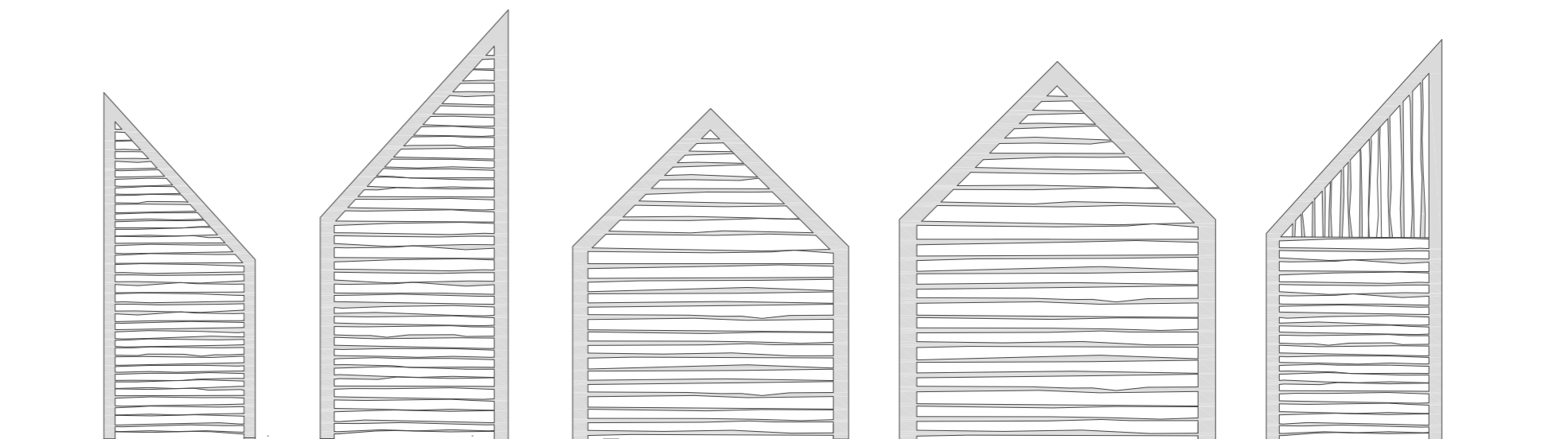
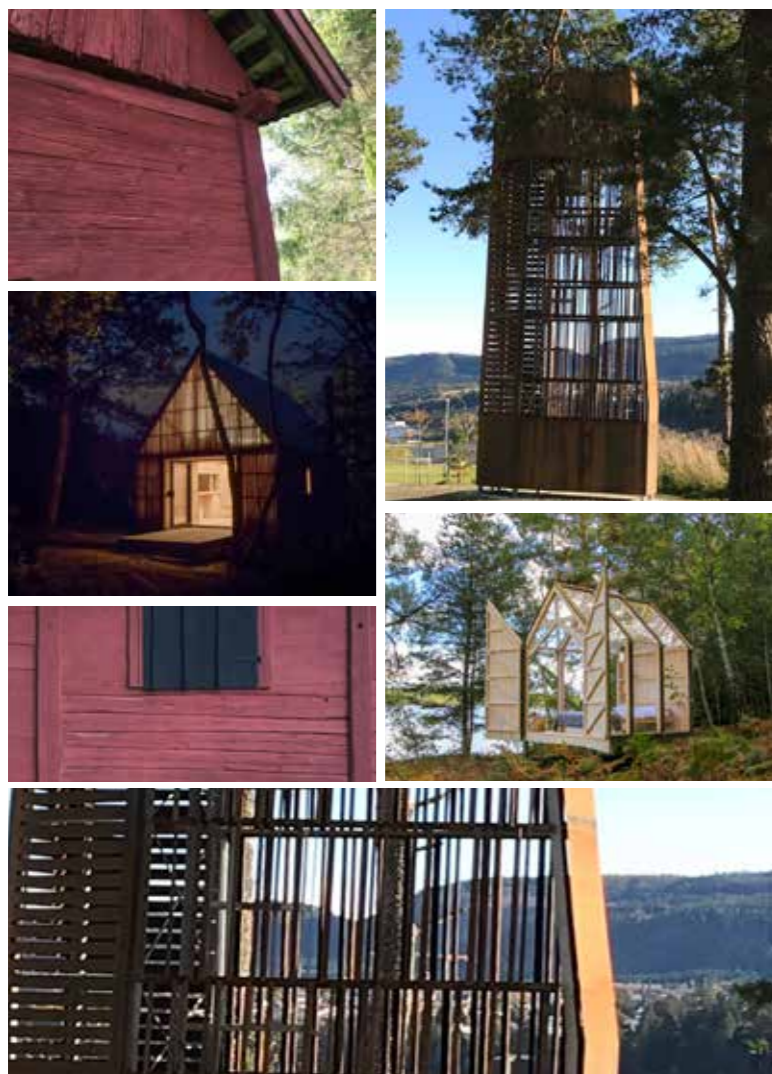
CEREMONIPLATSEN

Centralt i utbyggnadsområdet anordnas en plats för samling och samvaro. Den ligger invid den skogsbeklädda udden i norr som är ett av områdets mer framträdande landskapselement. Här kan utomhusceremonier hållas i samband med begravning, både med kista och urna.

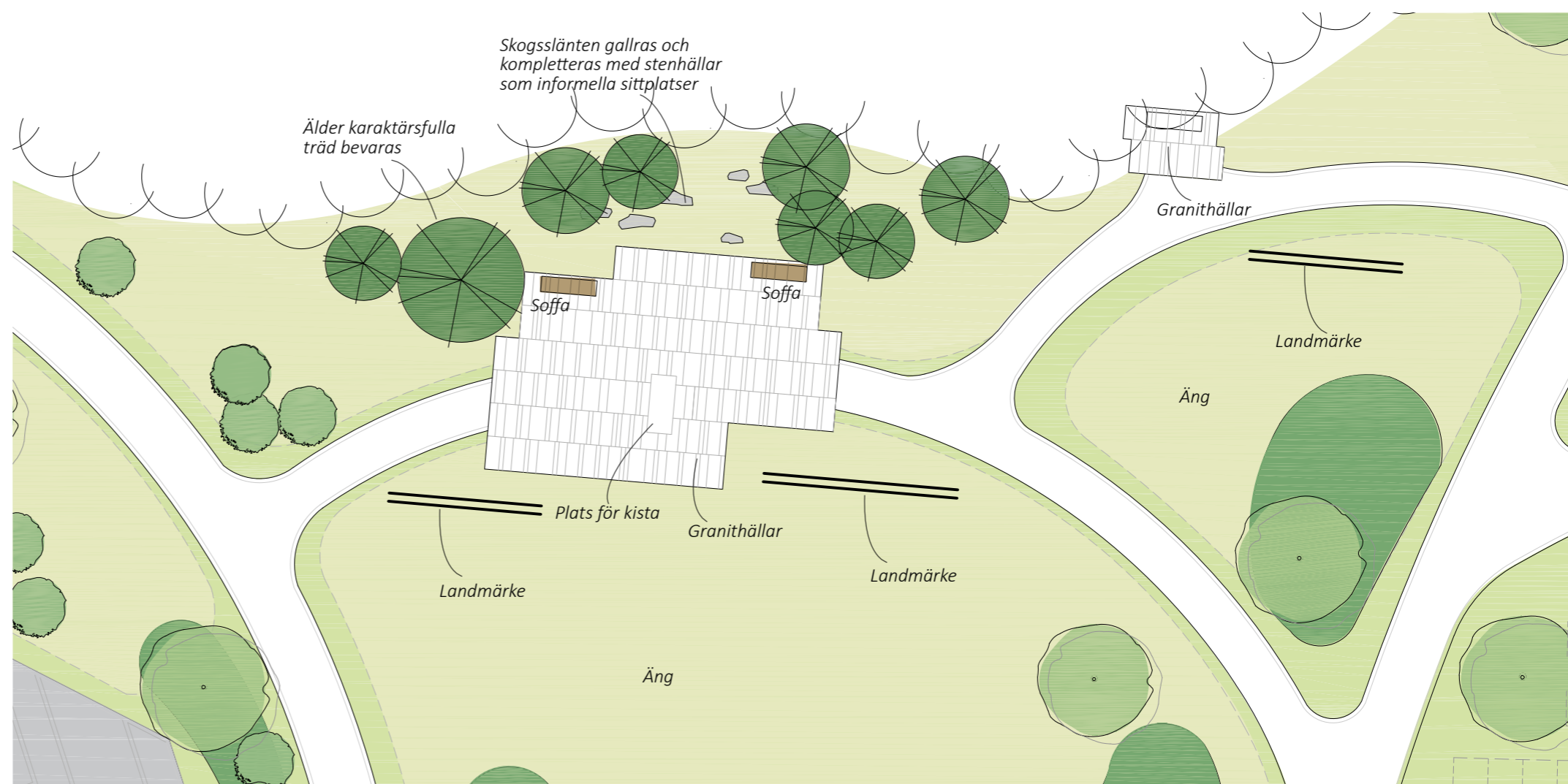
Stiliserade gavelformationer markerar platsen och är samtidigt verkningfulla skulpturala landmärken som ger utbyggnaden karaktär och underlättar orienteringen i området. I skymningen och på kvällen skimrar de som lyktor. De ger också den avskildhet som behövs vid ceremonier. Landmärkena hämtar inspiration från kulturlandskapet och länkar till tiden när platsen brukades av torpet Lilla Dalen. Materialet är corténstål som laserskärs och sätts samman som dubbla skivor, ca 5-7 m höga. I mellanrummen integreras effektbelysning.

Platsen förhöjs något, skjuts in i skogskanten och förses med ett bearbetat stengolv. Till vardags är platsen en lugn meditationsplats och informell samlingsplats med fasta soffor och sitthällar i skogsslätten. Vid ceremonier kan ytterligare bänkar sättas ut.

INSPIRATION



LANDMÄRKEN - EXEMPEL



N
PLAN CEREMONIPLATSEN
Skala 1:200 (A3)
Mecka

LILLA DALENS BEGRAVNINGPLATS UTBYGGNAD

FÖRSLAG 20-07-02

Monica Sandberg
Tora Åsling



Landskaps
gruppen

DUNGARNA

LÅGSKOGSDUNGAR FÖR BIOLOGISK MÅNGFALD

Spritt över begravningsplatsen planteras större och mindre öar med blandad växtlighet. De skärmar av och skapar intimare rum i den mindre skalan och tillför liv och variation i det stora landskapsrummet.

De byggs upp som delvis genomsiktliga flerskiktade bestånd. Små och halvstora träd, både uppstammade och flerstammiga, används i trädskiktet. Mest lövträd men även inslag av barr. Buskarna är såväl större som mindre och främst lövbuskar. På marken etableras en robust undervegetation av marktäckande buskar och ormbunkar. Arterna är mestadels inhemska men även en del exoter.

I dungarna placeras även stenbumlingar och små rösen, faunadepåer/insektshotell samt även enkla lekinslag såsom någon pilekoja för nyfikna barn. Utvalda dungar förses med en svängd soffa i kanten.

Exempel på arter: Avenbok, rysslönn, flikbladig al, rödblåg björk, serbisk gran, idegran, hassel, körsbärsplommon, rönnbärsapel, olvon, Ormbunkar, snöbär.



N
4 PLAN DUNGE MED SITTPLOTS
Skala 1:100 (A3)



Vissa dungar förses med en bågformad soffa som inbjuder till samtal. Gränsen mot dungen bakom soffan förtydligas med en förhöjd corténkant.



LILLA DALENS
BEGRAVNINGPLATS
UTBYGGNAD

FÖRSLAG 20-07-02

Monica Sandberg
Tora Åsling



Landskaps
gruppen

VÄXTKARAKTÄRER

SOLITÄRA TRÄD

Ute i gravfälten och längs gångar placeras strött med solitära träd för att krympa skalan och tillföra en varierad grönska som kontrasterar mot de strikta klippta häckarna och tillför kvalitéer året om. Enstaka större träd blandas med mindre små och halvstora, varav några även blommande.

Större träd

Exempel: Ek, lönn, och lärk



Små och halvstora träd

Exempel: Silvertall, nutkacypress, katsura, sylhagtorn, pärlhagtorn, vitoxel, österrikisk oxel, prydnadsapel.



ÄNGARNA

Utmed den stora skogbeväxtade udden i norr skapas en bård med ängar som får omge de båda meditationsplatserna, och även inrymma partier med urngravar. Förebilden är halvöppna ängs- och hagmarker med inslag av mindre blommande träd och buskar. På marken etableras en ört- och gräsäng som slåttas 1-2 gånger om året. Ängen rymmer mångfald fler växt- och insektsarter än klippt gräs. Inhemsk träd och buskar väljs och i ängarna placeras även stenrosen och depåer med död ved för att gynna den biologiska mångfalden.

Exempel på arter: Vildapel, en, buskrosor, trubbhagtorn



RYGGHÄCKAR

I områdena med kistgravar sätts ryggäckar av klippt avenbok mellan gravraderna. Häckarna hålls kring 1,2 m höga för att ge en lugn bakgrund till gravvårdarna. Häckarna framträder även vackert med gyllenbruna blad under vintern. Häckarna omgärdar också de flesta serviceplatserna.



LILLA DALENS
BEGRAVNINGPLATS
UTBYGGNAD

FÖRSLAG 20-07-02

Monica Sandberg
Tora Åsling



UTRUSTNING

MÖBLER

Soffor och bord: TIMA Cirkelbänk, Tronholm soffa och Tronholm bord, alla från www.dahlrum.se.

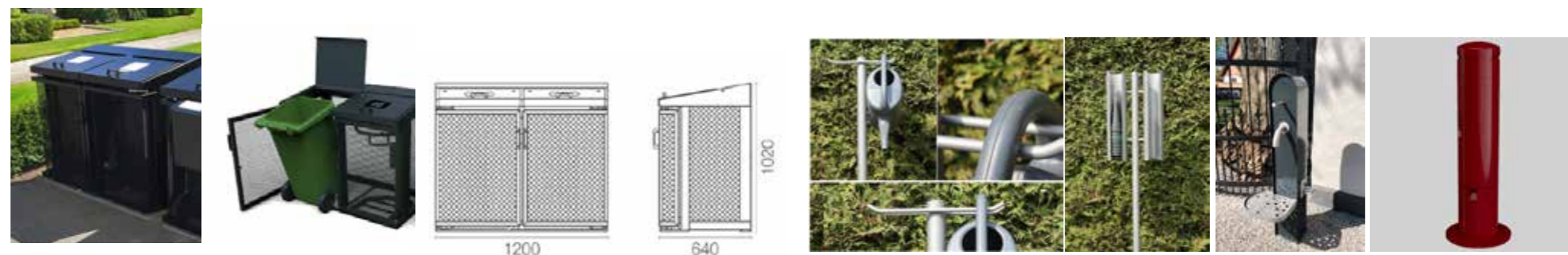
En enhetlig serie av möbler med modernt och lugnt uttryck. Ger möjligheter till varierad möblering utifrån de olika platsernas funktion och karaktär. Sitsar av obehandlat trä som grånar. Underredet lackeras i RAL 7016 (antracitgrå).



SERVICEPLATSER

Sopkärl: Bikab Flex dubbel (rymmer två st 120 l plastkärl)
Kannhållare: Hyby (modifierad modell som rymmer 4 st kannor)
Vashållare: Hyby (monteras med överkant 1,2 m över mark)
Vattenpost: Bornholm (med tillägg slangkoppling vid behov)
Eluttagsstolpe: För arbetsredskap och tining av mark, bl a utag 3-fas

Funktionella modeller som lackeras i enhetlig kulör RAL 7016 (antracitgrå), för att ge en lugn helhet. Samtliga från www.dahlrum.se. Serviceplatserna beläggs med gatsten. Vattnet till vattenposterna är sommarvatten.



BELYSNING

Stolpbelysning

Toldbod från www.loispoulsen.dk. Ger ett väl avbländat ljus och förstärker begravningsplatsens parkliknade karaktär. Den ansluter till begravningsplatsens befintliga belysning. Placeras längs huvudgångar och sekundära gångar.

Pollare

Tall från www.ateljelyktan.se. Har en enkelt robust form som fungerar väl med närheten till skogen och naturkaraktären i dungar och ängs-områden. Placeras vid sittplatser och meditationsplatser samt längs utvalda skogsstigar.

Väggbelysning

Byggnaderna förses med avbländade funktionella väggarmaturer modell Toldbod från www.loispoulsen.dk vid ingångarna och anslutande ytor.

Effektbelysning

De stiliserade gavlarna vid ceremoniplatsen i norr ges en avstämd ljussättning för att framträda i skymning och mörker som varmt lysande landmärken. Utvalda vegetationsdungar och träd i skogskanterna ges lågmäld rums- och stämningsskapande belysning. Utvalda sittplatser accentueras med t ex nedåtriktad belysning under sitsarna.

Funktionsbelysning

Materialgården förses med avbländad arbetsbelysning av upplagsytor och grind.



RAL 7016



LILLA DALENS
BEGRAVNINGPLATS
UTBYGGNAD

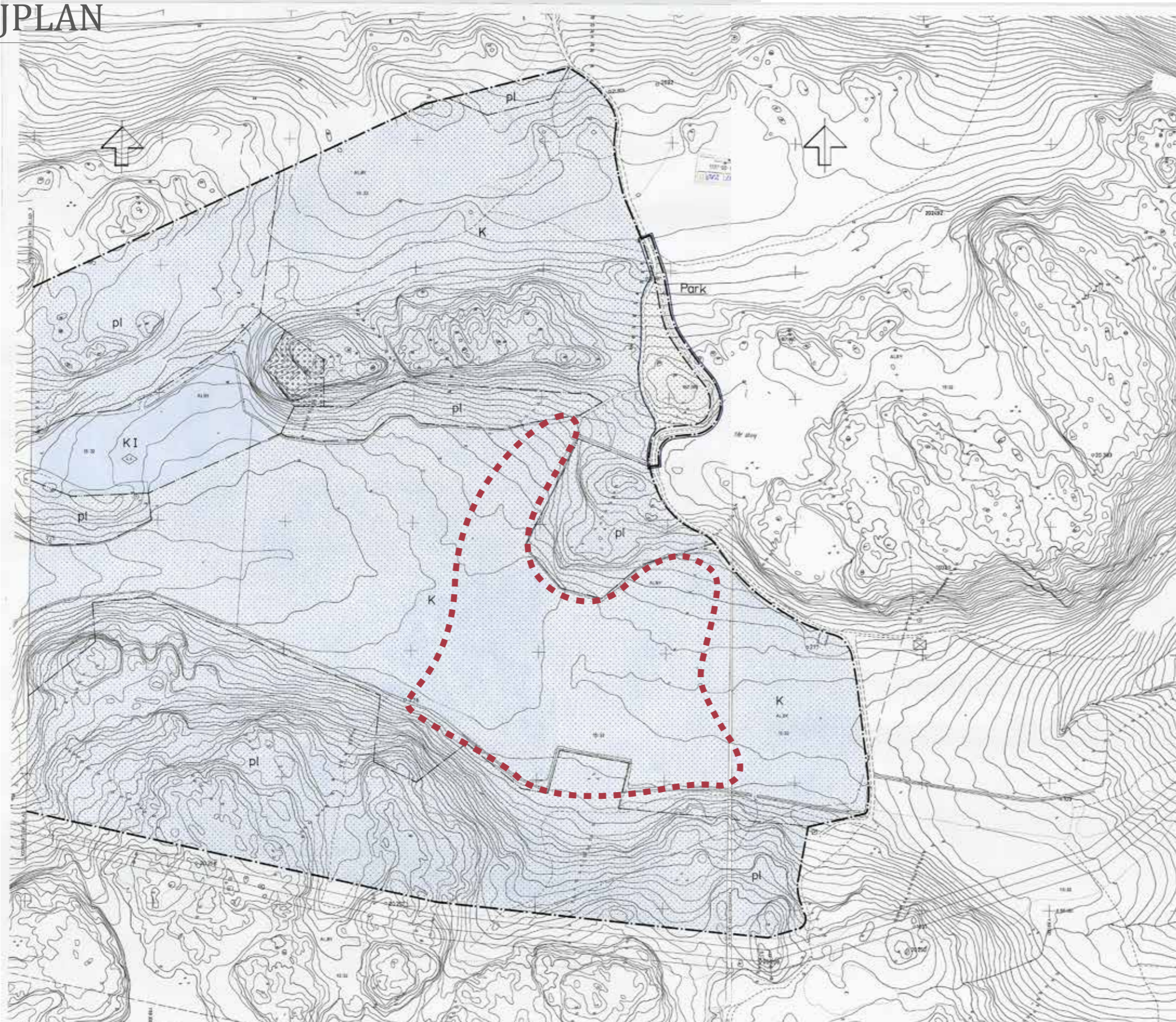
FÖRSLAG 20-07-02

Monica Sandberg
Tora Åsling



Landskaps
gruppen

DETALJPLAN



**FÖRSLAG TILL STADSPLAN
FÖR BEGRAVNINGSPLATS
PÅ DELAR AV ALBY 15:32
TUMBA 7:5 OCH TUMBA 7:206**

PI 25-02

UPPRÄTTAT 1986-08-05
ÄNDRAT 1986-10-20

Per-Olof Åberg
KONSTRUKTÖR

BETECKNINGAR
STADSPLANKARTA

A. GRÄNSBETECKNINGAR

- STADSPLANSGRÄNS
- OMRÅDESGRÄNS
- BESTÄMMELSEGRÄNS

A. INOMRÅDESBETECKNINGAR

SILVERPLATS

Park

SPECIALOMRÅDEN

- K BEGRAVNINGSPLATS
- Tg SATURIN

E. ÖVRIGA BETECKNINGAR ÅRSDEN AV FASTSTÄLLAS

- MARK SOM INTE VÄR BEHÖRIG
- SKYDDSBELT, NATURLÄCK
- MARK TILLSÄNDIG FÖR ELEKTRISK HÖGSPÄNNINGSLINJE
- MARK FÖR BYGGNAD UNDER NÄRPLANET
- LEDNINGSGRÄNS
- ANTAL VÄNDRAR
- BYGGNADSTYCKE

G. ILLUSTRATIONER OCH HÄNVISNINGAR

- ILLUSTRATIONSLINJE
- 1:00 SÄTNING

OMRÅDE FÖR OMRÅDE SOM UNDERTÄLLS
PIL. 1:00 SÄTNING 1:00 1:00

SKALA 1:1000

UTGÅVA 1986-08-05

UTGÅVA 1986-10-20

GRUNDKARTA

- OMRÅDE FÖR FASTIGHET ELLER SAMFÄLLT OMRÅDE
- GÄLLANDE RÄTTIGHETER ELLER ÖVRIGT INOMRÅDESGRÄNS
- GÄLLANDE BESTÄMMELSEGRÄNS
- BYGGNAD
- STÄNKET
- NÄCK
- ELLERVIK
- FJÄRRÄNNELEDNING
- DÄMNING
- STÖDNING
- BRUNN
- UTSÄDNINGS
- AVVÄTTSRÖR
- POLYKONKRETT
- PUNKT I RUTNET

FOTOGRAFMETRISK FÄRSTÄLLD KARTTA FÖRSTÖRKNINGSFÖRHÖLLANDEN ÅR 1:1000
KONTROLLSTYCKEN 1:1000
HÖJDSKURVA 1:1000
KARTKONTROLL 1:1000

UTGÅVA 1986-08-05
UTGÅVA 1986-10-20

FÖRSLAG TILL STADSPLAN FÖR BEGRAVNINGSPLATS PÅ DELAR AV ALBY 15:32, TUMBA 7:5 OCH TUMBA 7:206 I BOTKYRKA KOMMUN, PI 25-02 BLAD 3(4)

Tumba 1986-08-05
Ändrat 1986-10-20

FÖRSLAG TILL STADSPLAN FÖR BEGRAVNINGSPLATS PÅ DELAR AV ALBY 15:32 TUMBA 7:5 OCH TUMBA 7:206 I BOTKYRKA KOMMUN, PI 25-02 BLAD 3(4)

Tumba 1986-08-05
Ändrat 1986-10-20

**LILLA DALENS
BEGRAVNINGSPLATS
UTBYGGNAD**

FÖRSLAG 20-07-02