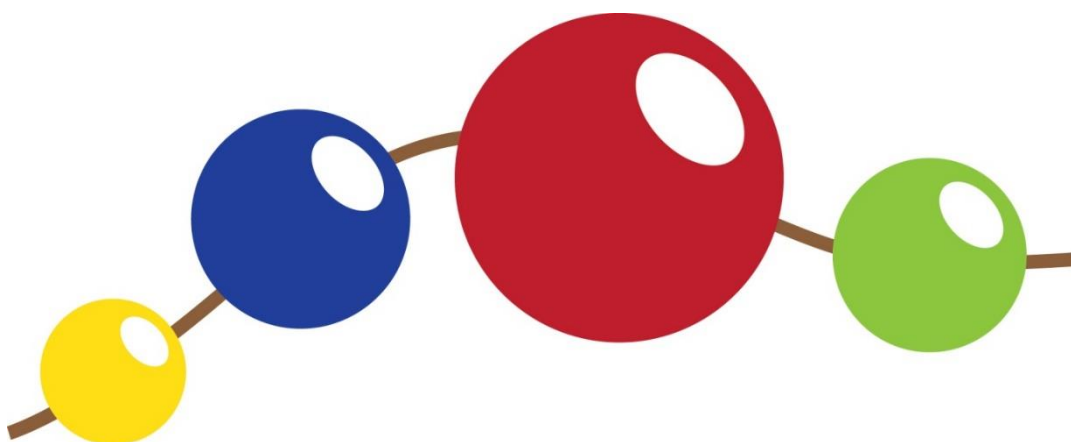


Förskolan Pärlan



Årlig plan

mot diskriminering och kränkande behandling

Vår vision

Alla ska känna sig trygga.

*Alla ska visa varandra
hänsyn och respekt.*

Alla ska ta ansvar.

*Alla ska känna en
framtidstro.*

Innehåll

Likabehandlingsplan

Inledning

Definition av nyckelbegrepp

Det förebyggande arbetet

Utreda, åtgärda och följa upp

Nulägesanalys

Särskilda målområden

Utvärdering av särskilda målområden

Bilagor

Inledning

Sedan 1 Januari 2009 gäller en ny diskrimineringslag. Lagens ändamål är att motverka diskriminering och på andra sätt främja lika rättigheter och möjligheter oavsett kön, könsöverskridande identitet eller uttryck, etisk tillhörighet, religion eller annan trosuppfattning, funktionshinder, sexuell läggning och ålder. Med diskriminering avses direkt diskriminering, indirekt diskriminering, trakasserier och sexuella trakasserier.

Diskriminering och alla andra former av kränkande behandling hör inte hemma i ett demokratiskt samhälle och inte i verksamheter som genomsyras av att alla människor har ett lika värde. Alla, barn som vuxna, har rätt att bli bemötta på lika villkor. Likabehandlingsplanens främsta syfte är att främja människors lika rättigheter och att förebygga och förhindra diskriminering, trakasserier och annan kränkande behandling.



Definition av nyckelbegrepp

Med *alla* menas samtliga, barn som vuxna, som på något sätt står i förbindelse med vår verksamhet oavsett kön, könsöverskridande identitet eller uttryck, etnisk tillhörighet, religion eller annan trosuppfattning, funktionshinder, sexuell läggning och ålder.

Alla är skyddade mot diskriminering utifrån de i diskrimineringslagen angivna *diskrimineringsgrunderna*. De sju *diskrimineringsgrunderna* är kön, könsöverskridande identitet eller uttryck, etnisk tillhörighet, religion eller annan trosuppfattning, funktionshinder, sexuell läggning och ålder.

Direkt diskriminering innebär att någon missgynnas genom att behandlas sämre än någon annan. För att det ska röra sig om diskriminering ska missgynnandet ha samband med någon av diskrimineringsgrunderna.

Man kan också i vissa fall diskriminera genom att behandla alla lika, så kallad *indirekt diskriminering*. Med detta menas att någon missgynnas genom tillämpning av en bestämmelse eller ett förfaringssätt som framstår som neutralt men som i praktiken missgynnar ett barn eller en elev av skäl som har samband med en viss diskrimineringsgrund, såvida inte bestämmelsen, kriteriet eller förfaringssättet har ett berättigat syfte.

Med begreppet *likabehandling* menas att alla barn eller elever ska behandlas så att de har lika rättigheter och möjligheter oavsett någon av diskrimineringsgrunderna. Det innebär dock inte alltid att alla barn och elever ska behandlas lika, se indirekt diskriminering.

Med *förebygga* menas de insatser vi gör dagligen i vår verksamhet och som görs utan förekommen anledning för att skapa en demokratisk samvaro i verksamheten.

Med *åtgärda* menas de åtgärder som vidtas i händelse av situationer då diskriminering och/eller kränkande behandling förekommit.

Trakasserier innebär ett handlande som kränker någons värdighet och som har samband med någon av diskrimineringsgrunderna.

Sexuella trakasserier innebär ett handlande av sexuell natur som kränker någons värdighet. Sexuella trakasserier behöver inte ha samband med någon av diskrimineringsgrunderna.

Med diskrimineringsgrunden *könsöverskridande identitet eller uttryck* menas att någon inte identifierar sig med sin biologiska könstillhörighet som kvinna eller man eller genom sin klädsel eller på annat sätt ger uttryck för att tillhöra ett annat kön.

Med diskrimineringsgrunden *etnisk tillhörighet* menas nationellt eller etniskt ursprung, hudfärg eller annat liknande förhållande.

Med *funktionshinder* menas varaktiga fysiska, psykiska eller begåvningsmässiga begränsningar av en persons funktionsförmåga som till följd av en skada eller en sjukdom fanns vid födelsen, har uppstått därefter eller kan förväntas uppstå.

Med *sexuell läggning* menas homo-, bi- eller heterosexuell läggning.

Med *kränkande behandling* menas ett uppträdande som utan att ha samband med någon diskrimineringsgrund kränker ett barns eller en elevs värdighet.

Med *barn* menas den som deltar i eller söker till förskolan eller annan pedagogisk verksamhet enligt 25 kapitlet skollagen.

Det förebyggande arbetet

På följande vis arbetar vi aktivt med att förebygga mot diskriminering och kränkande behandling i den dagliga verksamheten:

Vi...

... är delaktiga vuxna.

... möter *varje individ*.

... ger alla lika mycket utrymme.

... ser varje barn.

... är lyhörda.

... gör oss *aktivt medvetna* om egna fördomar och förutfattade meningar.

Vilken är min prägel?

... är förebilder.

... lyfter olikheter och använder dem.

... visar varandra respekt och hänsyn.

... använder böcker och sociala berättelser, rollspel och dramatisering för att belysa vår värdegrund.

... har levande samtal om hur vi samspelar.

Utreda, åtgärda och följa upp

På följande vis åtgärdar vi diskriminering och kränkande behandling i den dagliga verksamheten

Vi...

- ... avbryter kränkande behandling – omedelbart!
- ... förklarar varför (med ord och agerande)
- ... låter barnen få beskriva själva – Ställer hur-frågor.
- ... uppmuntrar till diskussion mellan barnen efter förekommen anledning.
- ... lyssnar, stöttar och vägleder (låt alla komma till tals, det finns inte ett rätt sätt, förstå andras perspektiv, hjälp barnen till ett bra avslut)
- ... upprätthåller gränser.
- ... lyfter situationer i hela gruppen på allmän nivå så att ingen känner sig utpekad.
- ... samtalar med barnen.
- ... tänker på vår eget agerande.
- ... ber om ursäkt om vi kränkt någon.
- ... pratar med kollegor om dessa kränkt.
- ... tar föräldrakontakt.
- ... pratar med kollegor och upprättar åtgärdsplan vid särskilda situationer.
- ... uppmuntrar till samsyn (använder ordet tillsammans).

För att utreda samt följa upp situationer där diskriminering eller kränkande behandling förekommit använder vi oss av bilagd kartläggning samt handlingsplan.