

# KOLVA BRUKSKYRKA DEL 2

INVENTERING AV KULTURHISTORISKA VÄRDEN



# KOLSVÅ BRUKSKYRKA – KYRKOTOMT

Tomten är kuperad och kyrkan placerad på den topografiskt högsta delen av tomten. Löv- och barrträd omger kyrkobyggnaden, exempelvis tall, björk och lönn, och ger tomten en lummig karaktär. Klockstapeln, sydväst om kyrkan, ges ett tydligt fokus genom sin stora storlek och placering intill förbipasserande vägar. En asfalterad gångväg leder till kyrkans huvudentré och en stenbelagd yta framför källarentrén. Lyktstolpar är placerade längsmed de behandlade ytorna.

DEL	BESKRIVNING	KULTURHISTORISKT VÄRDE	MOTIVERING
VÄXTLIGHET	Löv- och barrträd omger kyrkobyggnaden, exempelvis tall, björk och lönn, och ger tomten en lummig karaktär. Längs vägen är träd planterade i en rad. En större gräsyta finns söder om kyrkan	-	-
GÅNGVÄGAR	Asfalterad gångväg som leder till huvudentrén. En stenbelagd yta finns framför till källarentrén.	-	-
BELYSNING	Lyktstolpar finns placerade längsmed de behandlade gångvänliga ytorna.	-	-
KLOCKSTAPEL	Klockstapeln är placerad på kyrkbacken sydväst på tomten och är hög med kraftiga dimensioner. Stapeln består av fyra höga pelare klädda med rödmålad träpanel. Taket är täckt med skiffer och överst finns ett kors.	Ja	Klockstapeln är framträdande genom sin stora storlek och placering intill förbipasserande vägar. Utformning och material är liknande som kyrkobyggnadens.
FÖRRÅD	På tomten finns två mindre förrådsliknande byggnader med grå sockel, röd träpanel och flackt sadeltak. Den ena byggnaden, väster om kyrkan, är placerad på en äldre gjuten betongplatta och taket är skiffertäckt. Ett nyare rödfärgat locklistpanelklätt cykeltak finns öster om kyrkobyggnaden	-	Utformning och material är anpassade efter kyrkobyggnadens exteriöra utseende och på så sätt en del av en sammanhållen miljö.



Löv- och barrträd på tomten och asfalterad gångväg, vy från väster.



Förrådsliknande byggnad på äldre gjuten grund öster om kyrkan.  
Vlm\_modkaEHW-580.



Den höga klockstapeln på kyrkbacken samt lyktstolpar och en planterad trädträd. Vlm\_modkaEK-691.

# KOLSVÅ BRUKSKYRKA – EXTERIÖR

Kyrkobyggnaden är L-formad och består av kyrkorummet med en utskjutande tillbyggd sakristia längst i norr och en tillbyggd del i söder som bland annat rymmer församlingssal och kontor. Kyrkan är byggd i souterräng och källardelen är putsad och målad i grå och gul kulör. Fasaderna är klädda med stående, rödmålad locklistpanel och snickerier är vita. Den äldsta byggnadsdelen har panelklädda stödpelare. Fönster är småspröjsade. Taket är brant, valmat och skiffertäckt samt har tillbyggda takkupor.

BYGGNADSDDEL	MATERIAL, FÄRG, UTFÖRANDE	KULTURHISTORISKT VÄRDE	MOTIVERING
TAK	Taket är brant, valmat och täckt av nyare och äldre skifferplattor.	Ja	Takets branta lutning och form visar på en traditionell utformning gällande kyrkobyggnader. Materialet är likaså ett vanligt takmaterial för äldre kyrkobyggnader i Bergslagen.
FASAD	Stående, rödmålad locklistpanel. På den äldsta byggnadsdelen, där kyrksalen är, finns panelklädda stödpelare. Sockeln, som i källardelen är högre, är putsad och målad i grå och gul kulör.	–	
FÖNSTER	<p>På den äldsta delen (där kyrksalen är) fönster med fyra bågar med sex rutor i vardera i vitmålat trä. Rutor är i antikglas. Fönsterbleck i rödmålad plåt.</p> <p>Fönstren i kyrkobyggnadens tillbyggda delar med två bågar med en ruta vardera och lös-spröjs i vitmålat trä. Fönsterbleck i rödmålad plåt.</p> <p>I den tillbyggda sakristian och mot samlingsal i källarplan fönster med två bågar med fyra rutor i vardera i vitmålat trä. Fönsterbleck i rödmålad plåt.</p>	<p>Ja</p> <p>–</p> <p>–</p>	<p>Fönsterstorlek och den småspröjsade indelningen är ett ursprungligt karaktärsdrag som visar på uppförandetiden samt bottnar i en kyrkligt traditionell företeelse.</p> <p>–</p> <p>–</p>
INGÅNGAR	<p>Huvudingången ligger på byggnadens nordvästra fasad, och har en plåttäckt överbyggnad. Trappor och en ramp med svartmålat räcke leder till entrén. Dörren är senare tillkommen och är i rödmålat trä med mindre kvadratiske spegelimitationer.</p> <p>Personalentrén i källarplan på byggnadens sydvästra sida består av en pardörr i rödmålad metall som har glasrutor.</p> <p>Kyrksalen har en senare tillkommen nödutgång i rödmålat trä.</p>	<p>–</p> <p>–</p> <p>–</p>	<p>–</p> <p>–</p> <p>–</p>



Kyrkans huvudentré, från nordväst. Personalentrén skymtar till höger bakom klockstapeln.



Kyrkobyggnaden i souterräng från söder. Byggnadsdelen med källare är senare tillbyggd. Vlm\_modkaEHW-574.

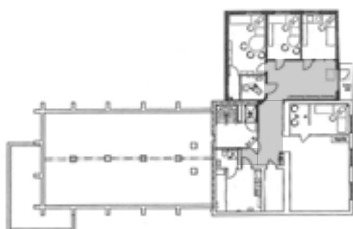


Tre byggnadsdelar med sakristian i förgrunden. Skiffertaket på byggnadsdelen längst bak i bilden är nyare jämfört med taket på sakristian och kyrksalen. Vlm\_modkaEHW-579.



Fönster i den äldsta byggnadsdelen in till kyrksalen. Vlm\_modkaEHW-576.

# PLAN 0/KÄLLARPLAN



## RUM 001 ENTRÉ, 002 ENTRÉ/KAPPRUM, 008 PASSAGE

Personalentrén på kyrkans norra gavel leder in till en korridor i byggnadens souterrängplan. Från korridoren finns tillgång till flertalet rum, bland annat kontor, samlingsrum, tvättstuga och kansli. Här finns även tillgång till trapphuset som binder samman byggnadens tre våningar..

RUMSDEL	MATERIAL, FÄRG, UTFÖRANDE	KULTURHISTORISKT VÄRDE	MOTIVERING
GOLV	Rött höganäsklinker lagt i kvadratisk mönster, uppdragen mot vägg.	-	-
VÄGGAR	Ljusedgulmålad vävtapet.	-	-
FÖNSTER	Fönster mot kansliet med två bågar med en ruta i vardera i vitmålat trä. Släta vitmålade karmar och foder.	-	-
DÖRRAR	<p>Ytterpardörr i rödmålad metall med tolv glasrutor som utgör personalentré. Handtag i aluminium. Tröskel i metall.</p> <p>Sex dörrar mot kansli, två kontor, toalett, samlingsrum och förråd/städ i vitmålat trä. Handtrycke av mässing. Släta foder i vitmålat trä. Trösklar i trä. Av dörrarna har den till kansliet en glasruta.</p> <p>Dörr mot förråd (arkiv) i vitmålad metall. Handtrycke i metall. Släta foder i vitmålad metall. Tröskel?</p> <p>Dörr mot trapphus i rödmålad metall. Handtag av aluminium. På båda sidor om dörren glaspartier med två respektive fyra rutor. Tröskel?</p>	-	-
TAK	Vita mineralullabsorbenter samt partier av vitmålad vävtapet.	-	-

BYGGNADSDEL	MATERIAL, FÄRG, UTFÖRANDE	KULTURHISTORISKT VÄRDE	MOTIVERING
ARMATURER	I tak sju plafonder med glaskupa.	-	-
FAST INREDNING	Kapphängare med hyllplan och krokar i trä och lättmetall.	-	-
TEKNISKA INSTALLATIONER	Ventilation i form av rör av vitlackad metall. Rökdetektor. Vit radiator.	-	-



Entréparti sett från utsidan med ingång till korridor.



Entréparti sett från insidan med ingång till korridor.



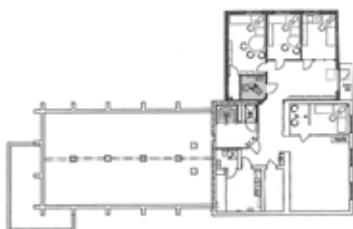
Dörrparti till trapphus, golv av Höganäsklinker. Vlm\_modkaEK-527.



Dörr till kansliet. Vlm\_modkaEK-521.



# PLAN 0/KÄLLARPLAN



## RUM 003 RWC

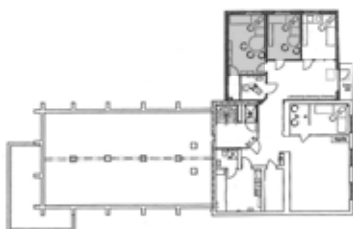
Vid korridoren finns en toalett med vitt sanitetsporlin..

RUMSDEL	MATERIAL, FÄRG, UTFÖRANDE	KULTURHISTORISKT VÄRDE	MOTIVERING
GOLV	Rött höganäsklinker lagt i kvadratisk mönster, uppdragen mot vägg.	-	-
VÄGGAR	Ljusgulmålad vävtapet. Parti med stående kvadratiske vitmalerade kakelplattor ovanför handfatet.	-	-
FÖNSTER		-	-
DÖRRAR	Dörr mot kontor i vitmålat trä. Handtrycke av mässing. Släta foder i vitmålat trä. Tröskel av trä.	-	-
TAK	Vita mineralullabsorbenter.	-	-
ARMATURER	Plafond med glaskupa. Lysrörsarmatur ovanför handfat.	-	-
TEKNISKA INSTALLATIONER	Ventilation i form av rör av vitlackad metall. Rökdetektor. Vit radiator. Vitt sanitetsporlin.	-	-



Toalett med handfat vid korridor.  
Vlm\_modkaEK-579 och Vlm\_modkaEK-583.

# PLAN 0/KÄLLARPLAN



## RUM 004 OCH 006 KONTOR

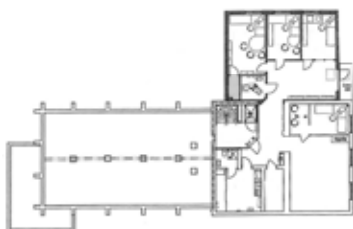
Vid kansliet finns två ljust inredda personalkontor.

RUMSDEL	MATERIAL, FÄRG, UTFÖRANDE	KULTURHISTORISKT VÄRDE	MOTIVERING
GOLV	Beigemelerad linoleummatta. Släta golvlister av vitmålat trä	-	-
VÄGGAR	Ljusedelmålad vävtapet.	-	-
FÖNSTER	Fönster med två bågar med en ruta i vardera och lösspröjs i vitmålat trä. Släta karmar i vitmålat trä.	-	-
DÖRRAR	Dörr mot korridor i vitmålat trä. Handtrycke av mässing. Släta foder i vitmålat trä. Tröskel i trä	-	-
TAK	Vita mineralullabsorbenter.	-	-
ARMATURER	Hängande ljusrör med grått hölje i metall. Plafond med glaskupa fäst intill taket.	-	-
TEKNISKA INSTALLATIONER	Ventilation i form av rör i vitlackad metall. Rökdetektor. Vit radiator	-	-



Kontor intill kansliet.  
Vlm\_modkaEK-547.

# PLAN 0/KÄLLARPLAN



## RUM 005 FÖRRÅD

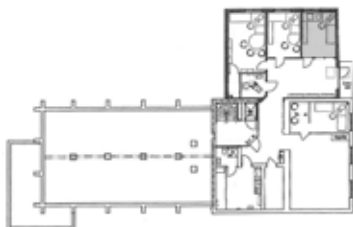
Förrådet har åtkomst från det ena kontoret vid kansliet och används som utrymme för tekniska installationer.

RUMSDEL	MATERIAL, FÄRG, UTFÖRANDE	KULTURHISTORISKT VÄRDE	MOTIVERING
GOLV	Golv i omålad betong.	-	-
VÄGGAR	Ljusgulmålad vävtapet.	-	-
FÖNSTER	-	-	-
DÖRRAR	Dörr mot kontor i vitmålat trä. Handtrycke av mässing. Släta foder i vitmålat trä. Tröskel?	-	-
TAK	Vitmålat, troligen gipsskivor.	-	-
ARMATURER	Lysrörsarmatur i taket.	-	-
TEKNISKA INSTALLATIONER	Elcentral. Rörtledningar i taket.	-	-



Förråd med tekniska installationer. Vlm\_modkaEK-575.

# PLAN 0/KÄLLARPLAN



## RUM 007 KANSLIET

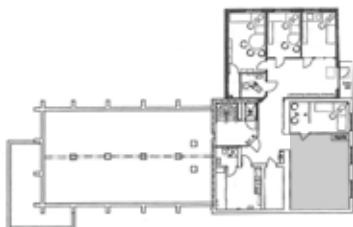
Intill kontor och korridor finns kansliet som är ett ljus inrett rum. Glaspartiet mellan kansliet och korridoren binder samman de två rummen visuellt.

RUMSDEL	MATERIAL, FÄRG, UTFÖRANDE	KULTURHISTORISKT VÄRDE	MOTIVERING
GOLV	Beigemelerad linoleummatta. Släta golvlister i vitmålat trä.	-	-
VÄGGAR	Ljusedelmålad vävtapet.	-	-
FÖNSTER	Fönster mot korridor med två bågar med en ruta i vardera i vitmålat trä. Släta vitmålade karmar och foder.  Fönster med två bågar med en ruta i vardera och lösspröjs i vitmålat trä. Släta karmar i vitmålat trä.	-  -	-  -
DÖRRAR	Dörr mot korridor med glasruta i vitmålat trä. Handtrycke av mässing. Släta foder i vitmålat trä. Tröskel i trä.	-	-
TAK	Vita mineralullabsorbenter.	-	-
ARMATURER	Hängande lysrörsarmatur med grått metallhölje.	-	-
TEKNISKA INSTALLATIONER	Ventilation i form av rör i vitlackad metall. Rökdetektor. Vit radiator.	-	-



Kansliet i källarplan. Vlm\_modkaEK-534 och 545.

# PLAN 0/KÄLLARPLAN



## RUM 009 SAMLINGSSAL

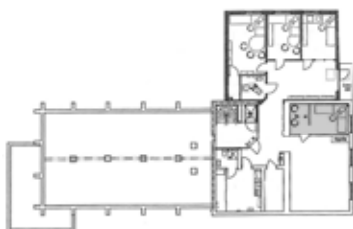
Samlingssalen ligger intill ett kontor och korridoren och är inredd med mattor, soffgrupper och fåtöljer.

RUMSDEL	MATERIAL, FÄRG, UTFÖRANDE	KULTURHISTORISKT VÄRDE	MOTIVERING
GOLV	Beigemelerad linoleummatta. Släta golvlister i vitmålat trä.	-	-
VÄGGAR	Ljusgulmålad vävtapet.	-	-
FÖNSTER	Fönster med två bågar med fyra rutor vardera i vitmålat trä. Släta karmar och foder i vitmålat trä.	-	-
DÖRRAR	Dörr mot korridor och kontor i vitmålat trä. Handtrycke av mässing. Släta foder i vitmålat trä. Låg tröskel mot korridor i metall. Tröskel mot kontor i trä.	-	-
TAK	Brädor av vitmålat trä med ca 1 cm avstånd mellan brädorna. Släta taklister i vitmålat trä..	-	-
ARMATURER	Sju lysrörsarmaturer med grått metallhölje placerade i två rader i taket. Mellan lysrörsraderna finns två plafonder med glaskupor	-	-
TEKNISKA INSTALLATIONER	Ventilation i form av rör i vitlackad metall. Rökdetektor. Vita radiatorer.	-	-



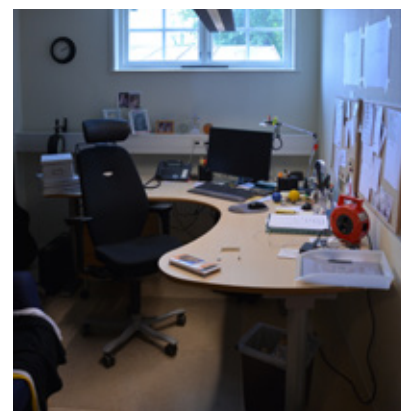
Samlingsrummet med soffgrupper.

# PLAN 0/KÄLLARPLAN



## RUM 010 VÄNTRUM OCH 011 KONTOR

Kontoret och väntrummet ligger intill samlingsalen.

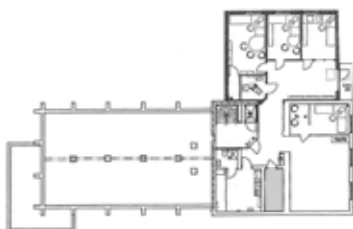


Kontor vid samlingsal. Vlm\_modkaEK-596.

RUMSDEL	MATERIAL, FÄRG, UTFÖRANDE	KULTURHISTORISKT VÄRDE	MOTIVERING
GOLV	Beigemelerad linoleummatta. Släta golvlister i vitmålat trä.	-	-
VÄGGAR	Vitmålad vävtapet.	-	-
FÖNSTER	Fönster med två bågar med fyra rutor vardera i vitmålat trä. Släta karmar och foder i vitmålat trä.	-	-
DÖRRAR	Dörr mot samlingsal i vitmålat trä. Handtrycke av mässing. Släta foder i vitmålat trä. Tröskel i trä.	-	-
TAK	Vitmålad träpanel med ca 1 cm avstånd mellan brädorna. Släta taklister i vitmålat trä.	-	-
ARMATURER	Hängande ljusrör med grått metallhölje. Plafond med glaskupa.	-	-
ÖVRIGT	En ny dörr håller på att tas upp, vilket kommer att innebära att kontoret även ska kunna nås via korridoren.	-	-
TEKNISKA INSTALLATIONER	Ventilation i form av rör i vitlackad metall. Rökdetektor. Vit radiator.	-	-



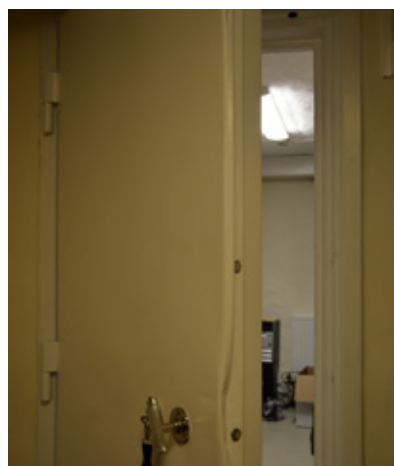
# PLAN 0/KÄLLARPLAN



## RUM 012 FÖRRÅD (ARKIV)

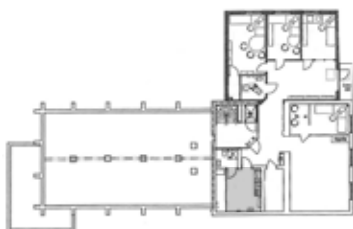
Bredvid samlingssalen finns ett litet rum som används som arkiv. Det har inga fönster, och alla ytskikt utgörs av målad betong.

RUMSDEL	MATERIAL, FÄRG, UTFÖRANDE	KULTURHISTORISKT VÄRDE	MOTIVERING
GOLV	Golv i gråmålad stålglättad betong.	-	-
VÄGGAR	Väggar i ljusgulmålad betong.	-	-
FÖNSTER	-	-	-
DÖRRAR	Brandsäker dörr av vitmålad metall med vridbart metallhandtag. Tröskel i gråmålad metall.	-	-
TAK	Vitmålad betong.	-	-
ARMATURER	En lysrörsarmatur med hölje i plast.	-	-
FAST INREDNING	Väggfasta hyllplan i vitmålat träfibermaterial	-	-
TEKNISKA INSTALLATIONER	Vit radiator. Rökdetektor.	-	-



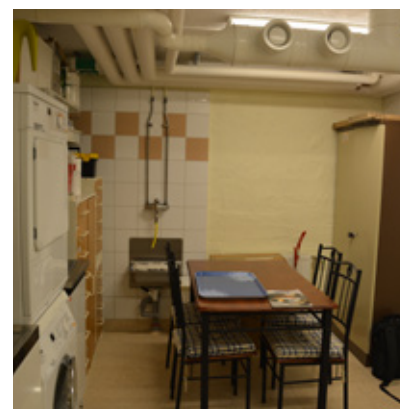
Förrådet inrymmer arkiv idag.  
Vlm\_modkaEK-632.  
Brandsäker dörr in till förrådet/arkivet.  
Vlm\_modkaEK-636.

# PLAN 0/KÄLLARPLAN



## RUM 013 FÖRRÅD/STÄD

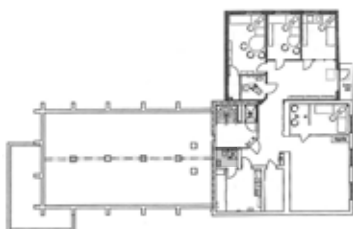
Vid korridoren finns en tvättstuga för personal.



Tvättstuga. Vlm\_modkaEK-639.

RUMSDEL	MATERIAL, FÄRG, UTFÖRANDE	KULTURHISTORISKT VÄRDE	MOTIVERING
GOLV	Beigemelerad linoleummatta, uppdragen mot vägg.	-	-
VÄGGAR	Väggar i ljusgulmålad betong. Partier i vita och beigea kvadratiska kakelplattor med grå fog.	-	-
FÖNSTER	-	-	-
DÖRRAR	Två dörrar mot korridor och toalett/dusch i vitmålat trä. Handtrycke av mässing. Släta foder i vitmålat trä. Tröskel i trä.  Skjutbara skiljeväggar i vitmålat träfiber-material.	-  -	-  -
TAK	Vitmålad betong.	-	-
ARMATURER	Lysrörsarmatur med hölje i plast.	-	-
TEKNISKA INSTALLATIONER	Ventilation i form av rör i vitlackad metall. Två diskbänkar i rostfritt stål. Vit radiator.	-	-

# PLAN 0/KÄLLARPLAN



## RUM 015 WC/D

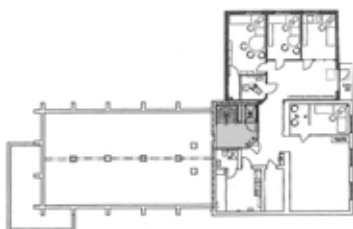
Vid tvättstugan och i närheten av trapphuset finns en toalett med dusch.

RUMSDEL	MATERIAL, FÄRG, UTFÖRANDE	KULTURHISTORISKT VÄRDE	MOTIVERING
GOLV	Beigemarmorerad linoleummatta, uppdragen mot vägg.	-	-
VÄGGAR	Vita och beigea kvadratiska kakelplattor med ljusgrå fog.	-	-
FÖNSTER	-	-	-
DÖRRAR	Dörr mot förråd/städ i vitmålat trä. Handtrycke av mässing. Släta foder i vitmålat trä. Tröskel i trä.	-	-
TAK	Vita mineralullabsorbenter.	-	-
ARMATURER	Plafond med glaskupa. Lysrörsarmatur ovanför toalettspiegeln.	-	-
TEKNISKA INSTALLATIONER	Rökdetektor. Vit radiator. Vitt sanitetsporlin. Dusch.	-	-



Handfat av vitt porslin.  
Vlm\_modkaEK-656.  
Toalett och dusch.  
Vlm\_modka-653.

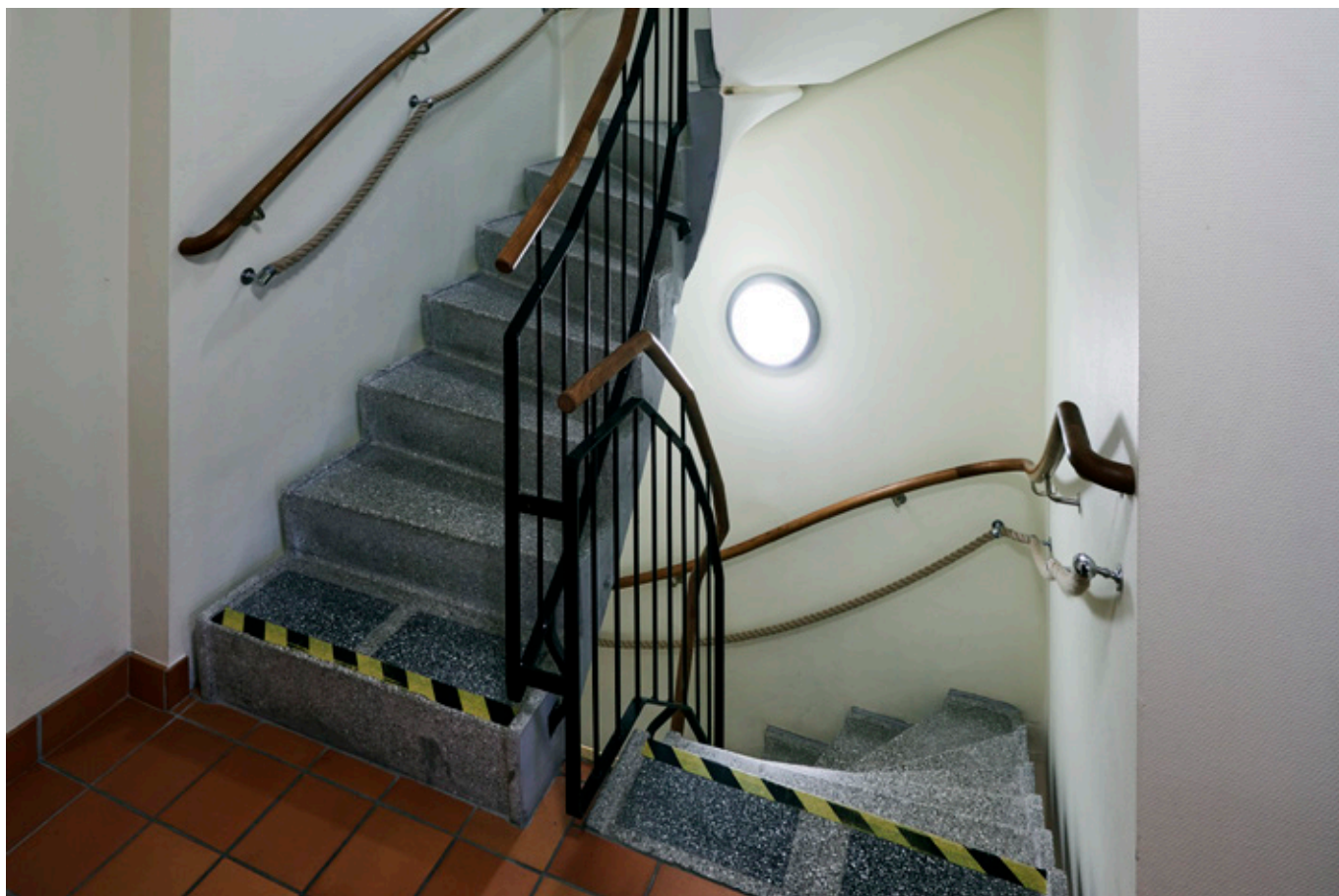
# PLAN 0/KÄLLARPLAN



## RUM 016 TRAPPHUS

Trapphuset binder samman byggnadens tre våningar. I trapphuset finns en trappa och en hiss.

RUMSDEL	MATERIAL, FÄRG, UTFÖRANDE	KULTURHISTORISKT VÄRDE	MOTIVERING
GOLV	Rött höganäsklinker lagt i kvadratisk mönster, uppdragen mot vägg. Golvet sluttar uppåt närmast trappan.	-	-
VÄGGAR	Ljusedmålade vävtapeter. På en vägg finns en lucka som leder till under grunden.	-	-
FÖNSTER	-	-	-
DÖRRAR	Dörr mot trapphus i rödmålad metall. Handtag i aluminium. På båda sidor om dörren glaspartier med två respektive fyra rutor. Tröskel?  Dörr mot hiss i rödmålad aluminium med två glasrutor. Låg tröskel av aluminium.	-  -	-  -
TAK	Vita mineralullabsorbenter och partier av vitmålad vävtapet.	-	-
FAST INREDNING	Svängd trappa i cementmosaik (terazzo). Svartmålat järnräcke på ena sidan av trappan. Handledare av trä och på ena sidan dessutom en lägre handledare i tjockt rep.	-	-
ARMATURER	TVå plafonder i taket med glaskupor.	-	-
TEKNISKA INSTALLATIONER	Ventilation i form av rör i vitlackad metall. Rökdetektor. Vit radiator. Handikappanpassad hiss.	-	-



Trappa i trapphus.



Entré till trapphus från korridor i källarplan. Vlm\_modkaEK-527.



Trapphus i källarplan. Vlm\_modkaEK-673.



Dörr till hiss i trapphus. Vlm\_modkaEK-668.

# PLAN 1/BOTTENPLAN



## RUM 103 HALL, 104 KAPPRUM, 114 OCH 116 PASSAGE

Huvudentrén i norr leder in till en hall i bottenplan. Delar av hallen är inrett som kapprum. Från hallen når man kyrksalen, samlingsalen, två toaletter och trapphuset.

RUMSDEL	MATERIAL, FÄRG, UTFÖRANDE	KULTURHISTORISKT VÄRDE	MOTIVERING
GOLV	Beigemelerad linoleummatta. Släta golvlistor i vitmålat trä.	-	-
VÄGGAR	Ljusgulmålad vävtapet.	-	-
FÖNSTER	Fönster i kapprumsdelen med två bågar med en ruta i vardera och lösspröjs i vitmålat trä. Släta karmar och foder i vitmålat trä.	-	-
DÖRRAR	<p>Pardörr mot kyrksalen i vitmålat trä med speglar. Handtag i mässing. Släta dörrfoder i vitmålat trä. Låg tröskel i mässing.</p> <p>Tre dörrar mot toalett, samlingsal och förråd i vitmålat trä. Handtrycke i mässing. Dörrfoder i vitmålat trä. Trösklar i trä förutom till samlingsal som är låg i metall.</p> <p>Dörrar mot trappa i vitmålat trä. På båda sidor om dörren parti med två frostade glasrutor i båge i vitmålat trä. Handtrycke i metall. Dörrfoder i vitmålat trä. Tröskel i trä.</p> <p>Dörr mot trapphus i rödmålad metall. Handtag i aluminium. På båda sidor om dörren glaspartier med två respektive fyra rutor. Tröskel?</p> <p>Pardörr mot samlingsal i vitmålat trä. Handtrycke i mässing. Släta dörrfoder i vitmålat trä. Låg tröskel i trä.</p>	<p>Ja</p> <p>-</p> <p>-</p> <p>-</p> <p>-</p>	<p>Ursprunglig dörr som med sin utformning med speglar och handtag i mässing visar på tiden då kyrkan uppfördes.</p> <p>-</p> <p>-</p> <p>-</p> <p>-</p>
TAK	Vita mineralullabsorbenter.	-	-

RUMSDEL	MATERIAL, FÄRG, UTFÖRANDE	KULTURHISTORISKT VÄRDE	MOTIVERING
FAST INREDNING	Kapphängare med hyllplan och krokar i trä och lättmetall.	-	-
ARMATURER	Tio plafonder med glaskupor.	-	-
ÖVRIGT	Ventilation i form av rör av vitlackad metall. Rökdetektor. Vita radiatorer.	-	-



Dörr till kyrksalen. Vlm\_modkaEHW-359.

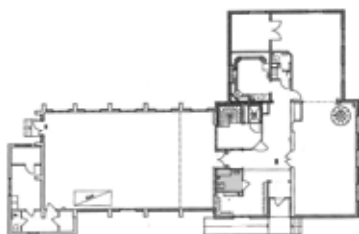


Dörr till samlingsalen.



Hallen på bottenplan. Till höger i bild syns trapphuset, vänster om detta dörrarna in till kyrksalen.

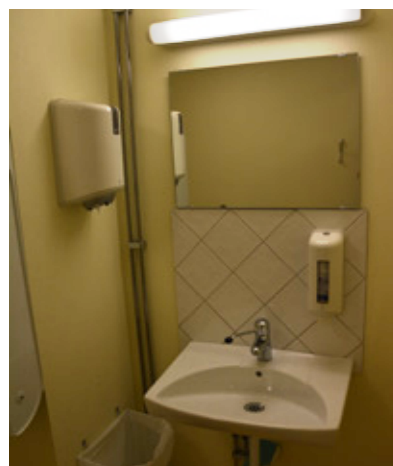
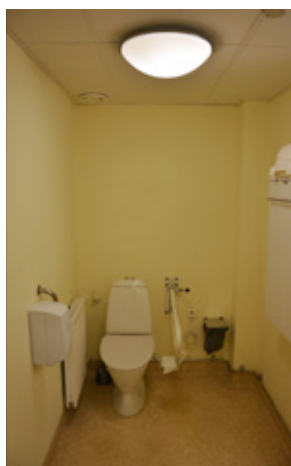
# PLAN 1/BOTTENPLAN



## RUM 105 R-WC

Vid kapprummet i hallen finns en toalett med vitt sanitetsporcelain.

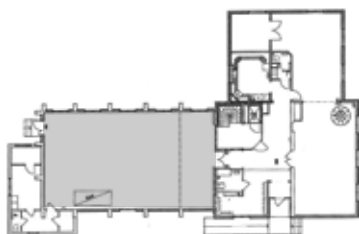
RUMSDEL	MATERIAL, FÄRG, UTFÖRANDE	KULTURHISTORISKT VÄRDE	MOTIVERING
GOLV	Beigemelerad linoleummatta, uppdragen mot vägg.	-	-
VÄGGAR	Ljusgulmålad vävtapet.	-	-
FÖNSTER	-	-	-
DÖRRAR	Dörr mot korridor i vitmålat trä. Handtrycke i mässing. Dörrfoder i vitmålat trä. Tröskel i trä.	-	-
TAK	Vita mineralullabsorbenter.	-	-
ARMATURER	Plafond med glaskupa. Lysrörsarmatur över handfat.	-	-
TEKNISKA INSTALLATIONER	Vitt sanitetsporcelain. Rökdetektor. Vit radiator.	-	-



Toalett vid kapprum.  
Vlm\_modkaEHW-475.  
Handfat på toalett.  
Vlm\_modkaEHW-476.



# PLAN 1/BOTTENPLAN



## RUM 106 KYRKORUM

Kyrkorummet är ett ljust rum med högt i tak. Golvet och det välvda taket, båda av furubrädor, binder samman rummet. Mycket av inredningen, bland annat predikstol, stolar och altare, är i ljust trävirke med inslag av blått. I koret finns en nödutgång och en dörr som leder till ett litet område med korridor, sakristia, toalett och förråd.

RUMSDEL	MATERIAL, FÄRG, UTFÖRANDE	KULTURHISTORISKT VÄRDE	MOTIVERING
GOLV	Furubrädor. Släta golvlister i vitmålat trä.	Ja	Det enkla furugolvet visar på kyrkans början som församlingslokal. Det binder ihop rummet med taket och bildar en arkitektonisk helhet.
VÄGGAR	Vitmålad vävtapet.	-	-
FÖNSTER	Fem fönster med fyra bågar med sex rutor i vardera i vitmålat trä. Profilerade bågar, karmar och foder i vitmålat trä. Rutor är i antikglas.	Ja	Fönsterstorlek och den småspröjsade indelningen är ett ursprungligt karaktärsdrag som visar på uppförandetiden samt bottnar i en kyrkligt traditionell företeelse.
	Ett fönster med två bågar med sex rutor i vardera i vitmålat trä. Profilerade bågar, karmar och foder i vitmålat trä. Rutor är i antikglas.	Ja	Den småspröjsade indelningen är ett ursprungligt karaktärsdrag som visar på uppförandetiden samt bottnar i en kyrkligt traditionell företeelse
	Fyra fönster mot orgelläktaren med två bågar med en ruta vardera och lösspröjs i vitmålat trä. Släta bågar, karmar och foder i vitmålat trä.	-	-
DÖRRAR	Pardörr mot korridor i vitmålat trä med speglar. Handtag i mässing. Släta dörrfoder i vitmålat trä. Låg tröskel i mässing.	Ja	Ursprunglig dörr som med sin utformning med speglar och handtag i mässing visar på tiden då kyrkan uppfördes.
	Nödutgång i vitmålat trä. Handtrycke av mässing. Släta foder i vitmålat trä. Låg tröskel i metall.	-	-
	Dörr mot hall i vitmålat trä. Handtrycke av mässing. Släta foder i vitmålat trä. Låg tröskel i aluminium.	-	-

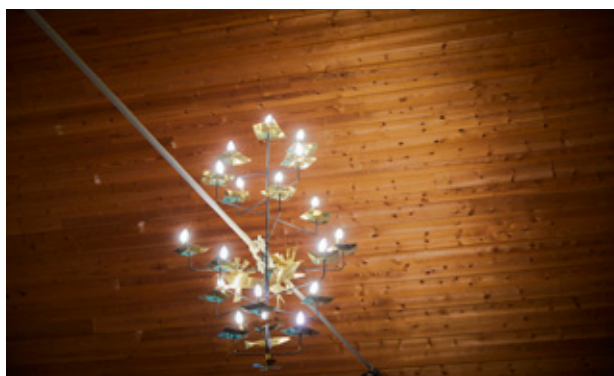
RUMSDEL	MATERIAL, FÄRG, UTFÖRANDE	KULTURHISTORISKT VÄRDE	MOTIVERING
TAK	Välvt och delvis brutet tak av bräder i furu. Profilerade taklistor i vitmålat trä.	Ja	Det välvda taket ger rymd och är viktig för upplevelsen av rummet. Taket och golvet i furu binder ihop rummet och bildar en arkitektonisk helhet.
ARMATURER	Sex ljuskronor av mässingsplåt från tidigt 1960-tal.	Ja	Mässingsplåten speglar ljuset från glödlamporna och bidrar till rummets atmosfär. Den hantverksmässiga och slöjdinspirerade utformningen är typisk för 1960-talets konsthantverk.
FAST INREDNING	Orgel, predikstol, altare, dopfont och nummertavla från renoveringen 1990. Utfört i ljusstävt trävirke med blåmålad fält.	Ja	Inredningen från 1990 utgör ett tydligt avtryck i kyrksalen. Inslagen av blått binder samman rummet.
ÖVRIGT	Lösa, kopplade furustolar med blå dyna samt blå matta i mittgången och framför altaret. Tillkom 1990.	Ja	Inredningen från 1990 utgör ett tydligt avtryck i kyrksalen. Inslagen av blått binder samman rummet.



Koret i kyrksalen med orgel och altare.



Kyrksalen inrymmer numera flyttbara stolar.



Ljuskrona av mässingsplåt.

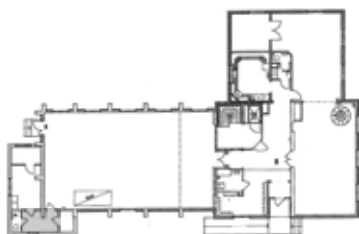


Lösa, kopplade stolar med blå dyna.



Altaret i ljust trävirke från renoveringen 1990. Vlm\_modkaEHW-340.

# PLAN 1/BOTTENPLAN



## RUM 107 HALL (KORRIDOR MELLAN KYRKSAL OCH SAKRISTIA)

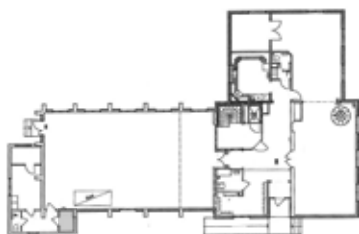
Mellan kyrksalen och sakristian finns en liten korridor. Den leder även till en toalett och ett litet förråd. Taket är delvis brutet.



Korridoren mellan kyrksal och sakristia.  
Vlm\_modkaEHW-370.

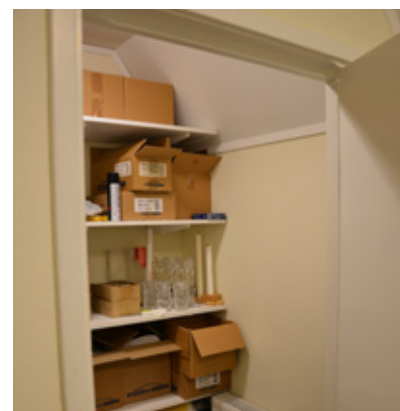
RUMSDEL	MATERIAL, FÄRG, UTFÖRANDE	KULTURHISTORISKT VÄRDE	MOTIVERING
GOLV	Beigemelerad linoleummatta. Släta golvlister i vitmålat trä.	-	-
VÄGGAR	VLjusingulmålad vävtapet.	-	-
FÖNSTER	Fönstren med en båge med lösspröjs i vitmålat trä. Släta karmar och foder i vitmålat trä. Fönsterbänk i marmor.	-	-
DÖRRAR	Fyra dörrar mot kyrksal, toalett, sakristia och förråd i vitmålat trä. Handtrycke av mässing. Släta foder i vitmålat trä. Trösklar i trä och aluminium.	-	-
TAK	Vitmålade gipsskivor. Släta taklistor i vitmålat trä. Lucka i vitmålat trä.	-	-
ARMATURER	Plafond med glaskupa.	-	-
FAST INREDNING	Hatthylla i metall.	-	-
TEKNISKA INSTALLATIONER	Rörledningar i taket. Rökdetektor. Vit radiator.	-	-

# PLAN 1/BOTTENPLAN



## RUM 108 FÖRRÅD

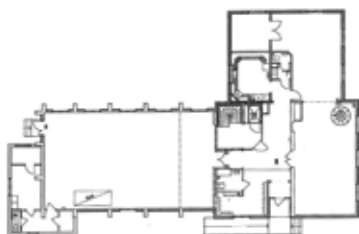
Intill sakristian finns ett litet förråd. Enda inredningen är en väggfast hylla på ena väggen.



Förråd med väggfast hylla.  
Vlm\_modkaEHW-377.

RUMSDEL	MATERIAL, FÄRG, UTFÖRANDE	KULTURHISTORISKT VÄRDE	MOTIVERING
GOLV	Beigemelerad linoleummatta. Släta golvlister i vitmålat trä.	-	-
VÄGGAR	Ljusgulmålad vävtapet.	-	-
FÖNSTER	-	-	-
DÖRRAR	Dörr mot hall i vitmålat trä. Handtrycke av mässing. Släta foder i vitmålat trä. Tröskel i trä..	-	-
TAK	Vitmålade gipsskivor. Släta taklistor i vitmålat trä.	-	-
FAST INREDNING	Väggfast hylla i vitmålat träfibermaterial.	-	-
ARMATURER	Lysrörsarmatur i taket.	-	-
TEKNISKA INSTALLATIONER	Rökdetektor. Vit radiator.	-	-

# PLAN 1/BOTTENPLAN



## RUM 109 WC

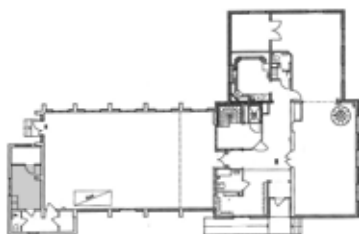
Vid sakristian finns en liten toalett med vitt sanitetsporcelain.

RUMSDEL	MATERIAL, FÄRG, UTFÖRANDE	KULTURHISTORISKT VÄRDE	MOTIVERING
GOLV	Beigemelerad linoleummatta, uppdragen mot vägg.	-	-
VÄGGAR	Ljusgulmålad vävtapet. Kaklat parti över handfat.	-	-
FÖNSTER	-	-	-
DÖRRAR	Dörr mot hall i vitmålat trä. Handtrycke av mässing. Släta foder i vitmålat trä. Tröskel i trä.	-	-
TAK	Vitmålade gipsskivor. Släta taklister i vitmålat trä.	-	-
ARMATURER	Plafond med glaskupa.	-	-
TEKNISKA INSTALLATIONER	Rökdetektor. Vit radiator. Vitt sanitetsporcelain.	-	-



Toalett vid sakristian.  
Vlm\_modkaEHW-391.  
Handfat på toalett.  
Vlm\_modkaEHW-393.

# PLAN 1/BOTTENPLAN



## RUM 110 SAKRISTIA

Sakristian har delvis brutet tak och är inrett med äldre kontorsmöbler.

RUMSDEL	MATERIAL, FÄRG, UTFÖRANDE	KULTURHISTORISKT VÄRDE	MOTIVERING
GOLV	Beigemalerad linoleummatta. Släta golvlister i vitmålat trä.	-	-
VÄGGAR	Ljusedelmålad vävtapet.	-	-
FÖNSTER	Fönster med två bågar med fyra rutor i vardera i vitmålat trä. Rutor av frostat glas. Profilerade spröjs, bågar och mittpost i vitmålat trä. Släta karmar och foder i vitmålat trä. Fönsterbänk i marmor.	-	-
DÖRRAR	Två dörrar mot hall och skrudförråd i vitmålat trä. Handtrycke av mässing. Släta foder i vitmålat trä. Trösklar i trä.	-	-
TAK	Brädor i vitmålat trä.	-	-
ARMATURER	Mässingslampa hänger från taket.	-	-
FAST INREDNING	Mindre, textilklätt altare mot västra väggen.	Ja	Altaret som ursprungligen stod i kyrksalen visar med sin utformning på uppförandetiden och något av hur kyrksalen var inredd.
TEKNISKA INSTALLATIONER	Rökdetektor. Vit radiator.	-	-



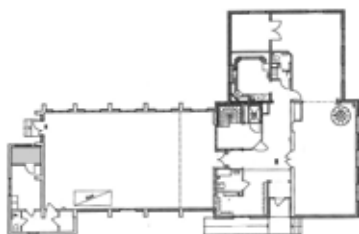
Sakristian med vy mot förrådet. Altaret till höger i bild.



Altaret som ursprungligen stod i kyrksalen. Vlm\_modkaEHW-397.

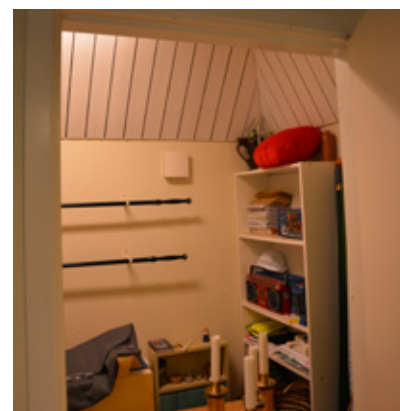


## PLAN 1/BOTTENPLAN



### RUM 111 SKRUDFÖRRÅD

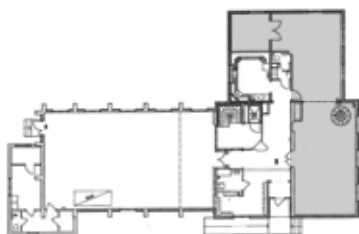
Från sakristian finns en dörr till ett mindre förråd för liturgiska föremål.



Förråd för förvaring av liturgiska föremål.  
Vlm\_modkaEHW-405.

RUMSDEL	MATERIAL, FÄRG, UTFÖRANDE	KULTURHISTORISKT VÄRDE	MOTIVERING
GOLV	Beigemelerad linoleummatta. Släta golvlister i vitmålat trä.	-	-
VÄGGAR	Ljusedgulmålad vävtapet.	-	-
FÖNSTER	-	-	-
DÖRRAR	Dörrar mot sakristia i vitmålat trä. Handtrycke av mässing. Släta foder i vitmålat trä. Tröskel i trä.	-	-
TAK	Brädor i vitmålat trä.	-	-
ARMATURER	Lysrörsarmatur i taket.	-	-
FAST INREDNING	Hänganordningar i metall för kyrkotextilier och kollektståvar. Hänganordning i trä för stolar.	-	-
TEKNISKA INSTALLATIONER	Rökdetektor.	-	-

# PLAN 1/BOTTENPLAN



## RUM 115, 120 SAMLINGSSAL

Samlingssalen är rektangulärt formad med en vikedörr som kan dela rummet i två. Från salen leder en spiraltrappa till ungdomsrummet på våning 2.

RUMSDEL	MATERIAL, FÄRG, UTFÖRANDE	KULTURHISTORISKT VÄRDE	MOTIVERING
GOLV	Golv i träimiterat laminat. Profilerad golvlist i trä.	-	-
VÄGGAR	Ljusgulmålad vävtapet med fiskbensstruktur.	-	-
FÖNSTER	Sex fönster med två bågar med en ruta i vardera och lösspröjs i vitmålat trä. Släta foder i vitmålat trä.	-	-
DÖRRAR	Dörr mot korridor i vitmålat trä. Handtrycke av mässing. Släta foder i vitmålat trä. Tröskel i trä.  Pardörr mot korridor i vitmålat trä. Handtrycke i mässing. Släta dörrfoder i vitmålat trä. Låg tröskel i trä.  Vikedörr som kan avdela samlingssalen i två mindre salar i vitmålat träfibermaterial. Handtrycke i metall. Släta karmar och foder i vitmålat trä. Ingen tröskel.  Pardörr mot stolförråd i vitmålat trä. Handtrycke i mässing. Släta foder i vitmålat trä. Tröskel?	- - - -	- - - -
TAK	Brädor av vitmålat trä. Vita mineralullabsorbenter.	-	-
ARMATURER	I taket lysrörsarmaturer med hölje i metall. På väggarna lampetter med matt glas. I taket hängande armaturer med matt glas.	-	-
FAST INREDNING	Spiraltrappa som leder till ungdomsrummet i furu.	-	-
TEKNISKA INSTALLATIONER	Ventilation i form av rör i vitlackad metall. Rökdetektor. Vita radiatorer under fönstren.	-	-



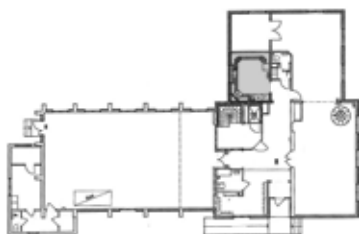
Samlingssalen med spiraltrappa och skjutdörr bakom trappan.



Samlingssalen.



# PLAN 1/BOTTENPLAN



## RUM 117 KÖK

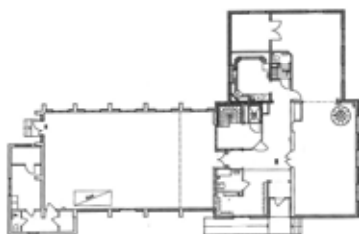
Köket ligger vid hallen och är inrett i vitt.

RUMSDEL	MATERIAL, FÄRG, UTFÖRANDE	KULTURHISTORISKT VÄRDE	MOTIVERING
GOLV	Beigemelerad linoleummatta, uppdragen mot vägg.	-	-
VÄGGAR	Ljusedelmålad vävtapet och vitt kakel.	-	-
FÖNSTER	Fönster med två bågar med en ruta i vardera och lösspröjs i vitmålat trä. Släta foder i vitmålat trä.	-	-
DÖRRAR	Dörröppning mot korridor. Inga foder eller tröskel.	-	-
TAK	Vita mineralullabsorbenter.	-	-
ARMATURER	Lysrörsarmaturer i taket.	-	-
FAST INREDNING	Vit köksinredning med furudetaljer.	-	-
TEKNISKA INSTALLATIONER	Ventilation i form av rör i vitlackad metall. Rökdetektor.	-	-



Kökets vita skåpinredning.  
Vlm\_modkaEHW-457.

# PLAN 1/BOTTENPLAN



## RUM 118 FÖRRÅD

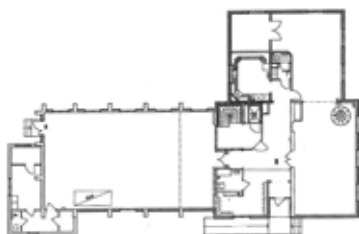
Förrådet ligger intill en toalett och korridoren på bottenplan.



Förråd intill köket.  
Vlm\_modkaEHW-463.

RUMSDEL	MATERIAL, FÄRG, UTFÖRANDE	KULTURHISTORISKT VÄRDE	MOTIVERING
GOLV	Beigemelerad linoleummatta, uppdragen mot vägg.	-	-
VÄGGAR	Ljusedelmålad vävtapet.	-	-
FÖNSTER	-	-	-
DÖRRAR	Två dörrar mot korridor och toalett i vitmålat trä. Handtrycke av mässing. Släta foder i vitmålat trä. Tröskel i trä.	-	-
TAK	Vitmålat, troligen gipsskivor.	-	-
ARMATURER	I taket plafond med glaskupa.	-	-
TEKNISKA INSTALLATION	Rökdetektor. Vit radiator.	-	-

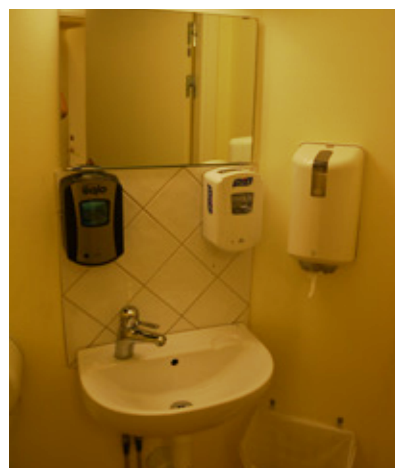
# PLAN 1/BOTTENPLAN



## RUM 119 P-WC

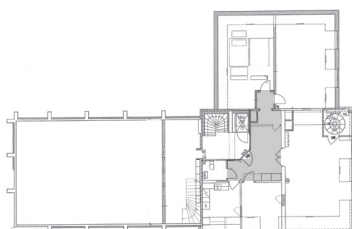
Vid kapprummet i hallen finns en enkel toalett med vitt sanitetsporcelain.

RUMSDEL	MATERIAL, FÄRG, UTFÖRANDE	KULTURHISTORISKT VÄRDE	MOTIVERING
GOLV	Beigemelerad linoleummatta, uppdragen mot vägg.	-	-
VÄGGAR	Ljusgulmålad vävtapet.	-	-
FÖNSTER	-	-	-
DÖRRAR	Två dörrar mot korridor och toalett i vitmålat trä. Handtrycke av mässing. Släta foder i vitmålat trä. Trösklar i trä.	-	-
TAK	Vita mineralullabsorbenter.	-	-
ARMATURER	I taket plafond med glaskupa. Lysrörsarmatur över handfat.	-	-
TEKNISKA INSTALLATION	Vitt sanitetsporcelain. Vit radiator.	-	-



Toalett vid kök.  
Vlm\_modkaEHW-470.  
Handfat på toalett.  
Vlm\_modkaEHW-473.

## PLAN 2/ÖVRE PLAN



### RUM 203 HALL 210 SLUSS

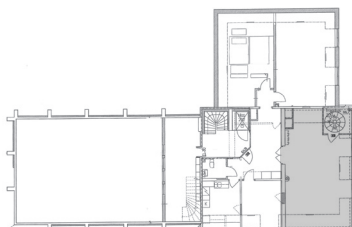
Hallen på andra våningen nås via trapphuset. Hallen har inga fönster och den enda möbleringen är en kapphängare. Från hallen nås kontor, kök, toalett, samlingsrum och musikrum.



Hallen i våning två. Till höger i bild syns trapphuset. Vlm\_modkaEHW-480.

RUMSDEL	MATERIAL, FÄRG, UTFÖRANDE	KULTURHISTORISKT VÄRDE	MOTIVERING
GOLV	Beigemelerad linoleummatta. Släta golvlister i vitmålat trä.	-	-
VÄGGAR	Ljusgulmålad vävtapet.	-	-
FÖNSTER	-	-	-
DÖRRAR	<p>Fem dörrar mot pentry, toalett, kontor, fläktrum och vind i vitmålat trä. Handtrycke i mässing. Dörrfoder i vitmålat trä. Trösklar i trä förutom mot pentry som är i mässing.</p> <p>Pardörr mot samlingshall i vitmålat trä. Handtrycke i mässing. Släta dörrfoder i vitmålat trä. Tröskel i trä.</p> <p>Dörr mot trapphus i rödmålad metall. Handtag i aluminium. På båda sidor om dörren glaspartier med två respektive fyra rutor. Tröskel?</p> <p>Dörröppning mellan hall och sluss. Släta karmar och dörrfoder i vitmålat trä. Låg tröskel i mässing.</p>	-	-
TAK	Vita mineralullabsorbenter.	-	-
ARMATURER	Plafonder med glaskupa (tre st?).	-	-
FAST INREDNING	Kapphängare med hyllplan och krokar i trä och lättmetall.	-	-
TEKNISKA INSTALLATIONER	Rökdetektor. Rörledningar i taket.	-	-

## PLAN 2/ÖVRE PLAN



### RUM 204 SAMLINGSSAL

Samlingssalen 204 ligger i direkt anslutning till musikrummet. Här finns en spiraltrappa som leder ned till samlingsrummet en våning under.

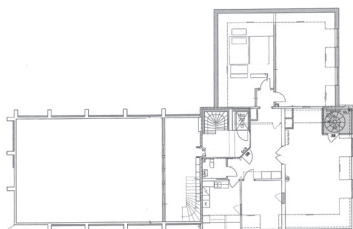


Samlingsrummet med vy mot musikrummet och dörren till spiraltrappan. Vlm\_modkaEHW-532.

RUMSDEL	MATERIAL, FÄRG, UTFÖRANDE	KULTURHISTORISKT VÄRDE	MOTIVERING
GOLV	Beigemelerad linoleummatta. Släta golvlister i vitmålat trä.	-	-
VÄGGAR	Ljusedelmålad vävtapet med fiskbensmönster.	-	-
FÖNSTER	Tre fönster med två bågar med en ruta i vardera och lösspröjs i vitmålat trä. Släta foder i vitmålat trä. Fönstren är snedformade i överkant och är placerade i en djup nisch.	-	-
DÖRRAR	Två dörrar mot hall och spiraltrappa i vitmålat trä. Handtrycke i mässing. Dörrfoder i vitmålat trä. Trösklar i trä.  Dörröppning mot vind (musikrum). Släta dörrfoder i vitmålat trä.	-  -	-  -
TAK	Delvis vita mineralullabsorbenter, delvis bräddor i vitmålat trä. Släta taklister i vitmålat trä.	-	-
ARMATURER	I taket lysrörsarmaturer med grått hölje i metall. I taket tre armaturer med matt glas.	-	-
TEKNISKA INSTALLATIONER	Ventilation i form av rör i vitlackad metall. Rökdetektor. Vita radiatorer under fönstren.	-	-



# PLAN 2/ÖVRE PLAN



## RUM 205 TRAPPHUS

I trapphuset finns en spiraltrappa i furu som leder mellan samlingssalarna på bottenplan och övre plan. Trapphuset fungerar även som nödutgång.

RUMSDEL	MATERIAL, FÄRG, UTFÖRANDE	KULTURHISTORISKT VÄRDE	MOTIVERING
GOLV	Beigemelerad linoleummatta. Släta golvlister i vitmålat trä.	-	-
VÄGGAR	Vitmålat, troligen gipsskivor.	-	-
FÖNSTER	-	-	-
DÖRRAR	Dörr mot samlingssal i vitmålat trä. Handtrycke i mässing. Dörrfoder i vitmålat trä. Tröskel i trä.	-	-
TAK	Vitmålat, troligen gipsskivor.	-	-
ARMATURER	?	-	-
FAST INREDNING	Handledare i tjockt rep med fästen i mässing.	-	-



Spiraltrappan som leder mellan samlingssalarna på bottenplan och övre plan. Vlm\_modkaEHW-542.

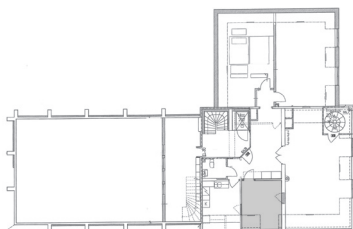


Dörr in till trapphus 205. Vlm\_modkaEHW-541.



Spiraltrappan leder ned till samlingssalarna på bottenplan och övre plan.

## PLAN 2/ÖVRE PLAN



### RUM 206 KONTOR

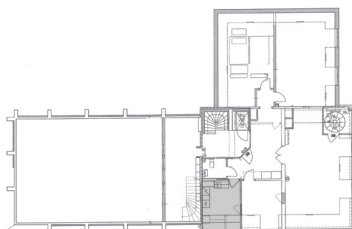
På övre plan finns ett kontor intill en samlingsal. Det nås från hallen och har brutet tak med takfönster.

RUMSDEL	MATERIAL, FÄRG, UTFÖRANDE	KULTURHISTORISKT VÄRDE	MOTIVERING
GOLV	Beigemelerad linoleummatta. Släta golvlister i vitmålat trä.	-	-
VÄGGAR	Ljusedelmålad vävtapet med fiskbensmönster.	-	-
FÖNSTER	Fönster med två bågar med en ruta i vardera och lösspröjs i vitmålat trä. Släta foder i vitmålat trä. Fönstren är snedformade i överkant och är placerade i en djup nisch.	-	-
DÖRRAR	Dörr mot hall i vitmålat trä. Handtrycke i mässing. Dörrfoder i vitmålat trä. Tröskel i trä.	-	-
TAK	Vitmålade gipsskivor. Släta taklister i vitmålat trä.	-	-
ARMATURER	I taket hängande lysrörsarmaturer med grått hölje i metall.	-	-
TEKNISKA INSTALLATIONER	Ventilation i form av rör i vitlackad metall. Rökdetektor. Vit radiator under fönster.	-	-



Kontor på våning 2 med fönster i en djup nisch.  
Vlm\_modkaEHW-509

## PLAN 2/ÖVRE PLAN



### RUM 207 PENTRY

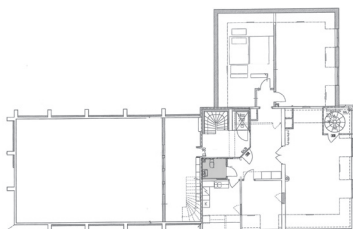
Intill ett kontor och en toalett finns ett mindre kök med ljus inredning.

RUMSDEL	MATERIAL, FÄRG, UTFÖRANDE	KULTURHISTORISKT VÄRDE	MOTIVERING
GOLV	Beigemelerad linoleummatta. Släta golvlister i vitmålat trä.	-	-
VÄGGAR	Ljusedelmålad vävtapet. Över diskbänk vita kakelplattor.	-	-
FÖNSTER	-	-	-
DÖRRAR	Dörr mot hall i vitmålat trä. Handtrycke i mässing. Dörrfoder i vitmålat trä. Tröskel i mässing.	-	-
TAK	Vitmålade gipsskivor. Släta taklister i vitmålat trä.	-	-
ARMATURER	Två lysrörsarmaturer i taket.	-	-
FAST INREDNING	Vit köksinredning med furudetaljer, samma utförande som köket på bottenplan.		
TEKNISKA INSTALLATIONER	Vökdetektor. Vit radiator.	-	-



Köket på övre plan med inredning i samma utförande som köket på bottenplan.  
Vlm\_modkaEHW-499.

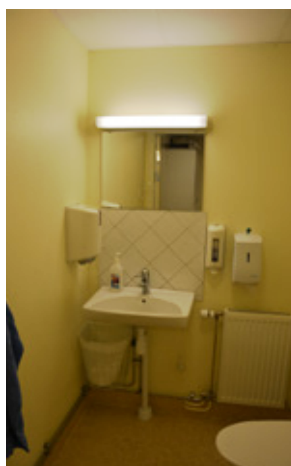
## PLAN 2/ÖVRE PLAN



### RUM 208 WC

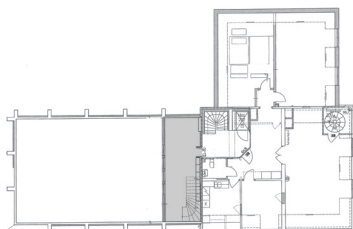
Vid kapprummet i hallen finns en enkel toalett med vitt sanitetsporcelain.

RUMSDEL	MATERIAL, FÄRG, UTFÖRANDE	KULTURHISTORISKT VÄRDE	MOTIVERING
GOLV	Beigemelerad linoleummatta, uppdragen mot vägg.	-	-
VÄGGAR	Ljusedgulmålad vävtapet.	-	-
FÖNSTER	-	-	-
DÖRRAR	Dörr mot hall i vitmålat trä. Handtrycke i mässing. Dörrfoder i vitmålat trä. Tröskel i trä.	-	-
TAK	Vita mineralullabsorbenter.	-	-
ARMATURER	Plafond med glaskupa. Lysrörsarmatur över handfat.	-	-
TEKNISKA INSTALLATIONER	Rökdetektor. Vit radiator. Vitt sanitetsporcelain.	-	-



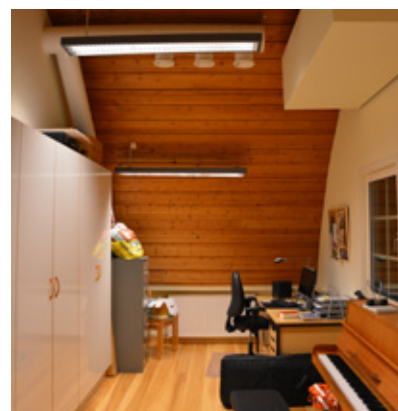
Handfat och toalett  
vid hallen.  
Vlm\_modkaEHW-489  
och 490.

## PLAN 2/ÖVRE PLAN



### RUM 209 MUSIKER ALKOV

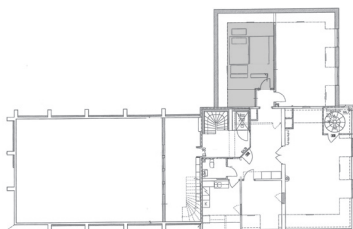
Före detta orgelläktaren, numera kontor, nås från trapphuset. Rummet är långsmalt och har välvt tak i furu som går nästan ända ned till golvet.



Orgelläktaren, numera kantorskontor.  
Vlm\_modkaEHW-519.

RUMSDEL	MATERIAL, FÄRG, UTFÖRANDE	KULTURHISTORISKT VÄRDE	MOTIVERING
GOLV	Golv i träimiterat laminat. Profilerad golvlist i trä.	-	-
VÄGGAR	Ljusedgulvmålad vävtapet med fiskbensmönster.	-	-
FÖNSTER	Fyra fönster mot orgelläktaren med två bågar med en ruta i vardera och lösspröjs i vitmålat trä. Släta bågar, karmar och foder i vitmålat trä.	-	-
DÖRRAR	Dörr mot trapphus i vitmålat trä. Handtrycke av mässing. Tröskel i mässing.	-	-
TAK	Välvt tak av brädor i furu. Profilerade taklister i vitmålat trä.	Ja	Taket var ursprungligen en fortsättning på taket i kyrksalen. Det enkla furutaket är en påminnelse om kyrkans början som församlingshem.
ARMATURER	I taket hängande lysrörsarmaturer.	-	-
TEKNISKA INSTALLATIONER	Ventilation i form av rör i vitlackad metall. Rökdetektor.	-	-

## PLAN 2/ÖVRE PLAN



### RUM 211 FLÄKTRUM

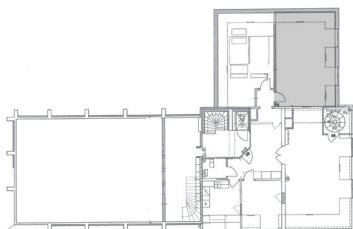
Fläktrummet ligger på övre plan intill sluss och inrett vindsrum.



Fläktrum. Vlm\_modkaEHW-557.

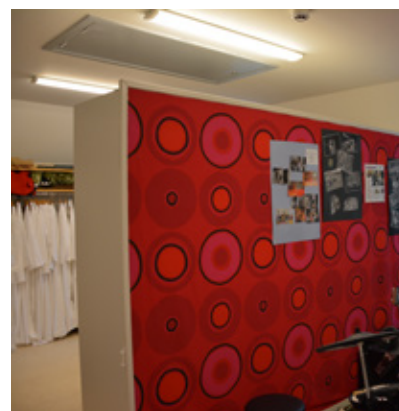
RUMSDEL	MATERIAL, FÄRG, UTFÖRANDE	KULTURHISTORISKT VÄRDE	MOTIVERING
GOLV	Gråmelerad linoleummatta, uppdragen mot vägg.	-	-
VÄGGAR	Vitmålat, troligen gipsskivor.	-	-
FÖNSTER	-	-	-
DÖRRAR	Dörr mot sluss i vitmålat trä. Handtrycke i mässing. Dörrfoder i vitmålat trä. Tröskel?	-	-
TAK	Vitmålat, troligen gipsskivor.	-	-
ARMATURER	I taket lysrörsarmaturer.	-	-
TEKNISKA INSTALLATIONER	Rökdetektor. Central för ventilation.	-	-

## PLAN 2/ÖVRE PLAN



### RUM 212 VIND (MUSIKRUM)

Musikrummet ligger i direkt anslutning till ungdomsrummet och är möblerat med musikinstrument och förvaring för konfirmandkläder. Tidigare utgjorde rummet vind.



Musikrummet med instrument och förvaring för konfirmandkläder. Vlm\_modkaEHW-556.

RUMSDEL	MATERIAL, FÄRG, UTFÖRANDE	KULTURHISTORISKT VÄRDE	MOTIVERING
GOLV	Beigemelerad linoleummatta. Släta golvlister i vitmålat trä.	-	-
VÄGGAR	Vitmålade gipsskivor.	-	-
FÖNSTER	Två fönster med två bågar med en ruta i vardera och lösspröjs i vitmålat trä. Släta foder i vitmålat trä. Fönstren är snedformade i överkant och är placerade i en djup nisch.	-	-
DÖRRAR	Dörr mot sluss i vitmålat trä. Handtrycke i mässing. Dörrfoder i vitmålat trä. Tröskel i trä.  Dörröppning mot samlingsal 204. Dörrfoder i vitmålat trä.	-  -	-  -
TAK	Vitmålade gipsskivor. Lucka mot vind i vitmålad metall. Foder i vitmålat trä.	-	-
ARMATURER	I taket tre lysrörsarmaturer.	-	-
FAST INREDNING	Kapphängare med hyllplan och krokar i trä och lättmetall.		
TEKNISKA INSTALLATIONER	Rökdetektor. Vita radiatorer under fönstren.	-	-



---

#### UTGIVNING OCH DISTRIBUTION

Västmanlands läns museum  
Karlgatan 2  
722 14 Västerås

Tel: 021-39 32 22

E-post: [lansmuseet@regionvastmanland.se](mailto:lansmuseet@regionvastmanland.se)

Hemsida: [www.vastmanlandslansmuseum.se](http://www.vastmanlandslansmuseum.se)

© Västmanlands läns museum 2018

**Omslagsfoto:** Lasse Fredriksson.

**Text:** Emma Karp och Ellen Holtermann Wiig, Västmanlands läns museum.

**Foto:** Där inget annat anges är fotografier tagna av Lasse Fredriksson.

**Kartor:** © Lantmäteriet. Ärende nr i2018/00086.

---

---

ADMINISTRATIVA UPPGIFTER

**Projekt Moderna kyrkor i Västmanland**

**Diarienummer:** VLM 180032

**Beställare:** Västerås stift

**Utförare:** Västmanlands läns museum

**Utförandeperiod:** 2016–2018

**Styrgrupp:** Anna Gütthlein, Västerås stift  
Anna Ahlberg, Västmanlands läns museum

**Projektledare:** Anna Ahlberg, Västmanlands läns museum

**Projektdeltagare:** Anders Frid, Västmanlands läns museum  
Ellen Holtermann-Wiig, Västmanlands läns museum  
Emma Karp, Västmanlands läns museum  
Sara Bäckman, Västmanlands läns museum

**Referensgrupp:** Anna Gütthlein, Västerås stift  
Länsstyrelsen i Västmanlands läns  
Länsstyrelsen i Örebro län  
Dalarnas museum  
Örebro läns museum

**Inventering och text:** Emma Karp och Ellen Holtermann Wiig, Västmanlands läns museum

**Kolsva brukskyrka**

**Fastighetsbeteckning:** Öster Kolsva 7:1

**Landskap:** Västmanland

**Län:** Västmanlands län

**Socken:** Kolsva

**Kommun:** Köping

---



**MODERNISMEN**  
I VÄSTMANLAND

[www.modernismen.se](http://www.modernismen.se)