

MIKAELIGÅRDEN DEL 4

INVENTERING AV KULTURHISTORISKA VÄRDEN



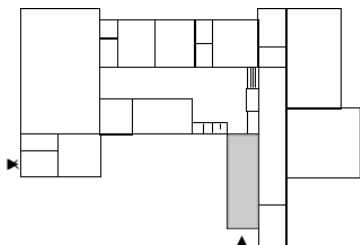


Mikaeligården.



Fönster in till Mikaeligården.

MIKAELIGÅRDEN



RUM 101 ENTRÉ

Rymlig hall med klinkergolv och tak och väggar av träpanel

RUMSDEL	MATERIAL, FÄRG, UTFÖRANDE	KULTURHISTORISKT VÄRDE	MOTIVERING
GOLV	Mönsterlagt rödbrun klinker. Släta golvlister i rödbrun laserad trä. Nedfälld skrapmatta i aluminium.	-	-
VÄGGAR	Stående träpanel laserad i rödbrun kulör. Vid sidan av dörren finns ett gulmålat väggparti med två rektangulära glasrutor.	- -	- -
FÖNSTER	Fönsterrad med sex bågar och en ruta vardera i vitmålat trä, pivåhängda.	Ja	Fönsterstorlek, fönsterindelning och fönsterhasp med ögla berättar om tiden då kyrkan uppfördes och är en del av Mikaeligårdens sammanhållna arkitektoniska utformning.
DÖRRAR	Brunmålad ytterdörr i trä med sparkskydd i mässing. Handtag i trä, lås i metall. Tröskel? Vitmålad dörr i trä med två glasrutor. Handtrycke i metall. Släta foder i vitmålat trä. Låg tröskel i mässing.	- -	- -
TAK	Ljusgråmålad träpanel (ej täckande, ej hyvlad).	-	-
ARMATURER	Tre väggfasta runda plafonder med plastkupa.	-	-
TEKNISKA INSTALLATIONER	Fläkt med metallfäste placerat i hålrum i taket.	-	-

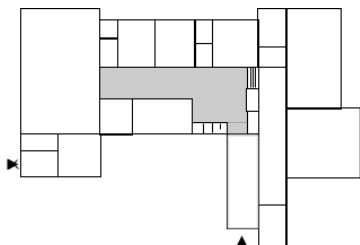


Entré i Mikaeligården. Vlm-modkaVB-947.



Fönster i entré, Mikaeligården. Vlm-modkaVB-950.

MIKAELIGÅRDEN



RUM 102, 104 OCH 119 PASSAGE OCH HALL

Rummen i Mikaeligården nås via den centralt placerade hallen/passagen.

RUMSDEL	MATERIAL, FÄRG, UTFÖRANDE	KULTURHISTORISKT VÄRDE	MOTIVERING
GOLV	Brunmelerad linoleummatta. Släta golvlister i vitmålat trä.	-	-
VÄGGAR	Fiberväv. Horisontella avdelade partier målat gult (underst) och målat ljusgul (överst).	-	-
FÖNSTER	-	-	-
DÖRRAR	Tretton dörrar i vitmålat trä. Handtrycken i metall. Foder i vitmålat trä. Tröskel i lackat trä, alternativt låg list i mässing.	-	-
TAK	Front av metall med håligheter, troligen med koppling till ventilation.	-	-
ARMATURER	Tretton plafonder fästa i tak eller på vägg av tre olika typer, ram i vit plast.	-	-
FAST INREDNING	Kapphängare i trä och metall.	-	-
TEKNISKA INSTALLATIONER	Ventilationsdon fästa i tak. Vit radiator.	-	-

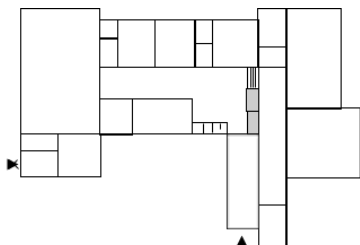


Hall, passage i Mikaeligården. Vlm-modkaVB-946.



Hall och passage i Mikaeligården. Vlm-modkaVB-939.

MIKAELIGÅRDEN



RUM 103 UC OCH 105 STÅD

I anslutning till entrén finns ett städförråd och undercentral.

RUMSDEL	MATERIAL, FÄRG, UTFÖRANDE	KULTURHISTORISKT VÄRDE	MOTIVERING
GOLV	Blågråspräcklig linoleummatta i kvadratiska rutor. Släta golvlister i vitmålat trä.	-	-
VÄGGAR	Vitmålade.	-	-
FÖNSTER	-	-	-
DÖRRAR	Dörrar mot hall i vitmålat trä. Handtrycken i metall. Släta foder i vitmålat trä. Ingen tröskel i rum 103. Tröskel i lackat trä i rum 105.	-	-
TAK	Vitmålat, troligen gipsskivor.	-	-
ARMATURER	Armaturer med kupor av opalglas.	-	-
TEKNISKA INSTALLATIONER	Liten radiator i rum 105. I rum 104 finns ett elskåp.	-	-



Förråd rum 103 med blågråspräcklig linoleummatta. Vlm-modkaVB-999.

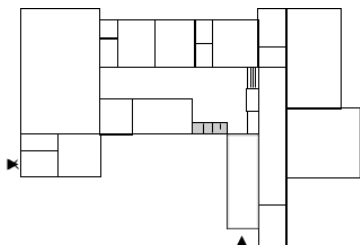


Städförråd rum 105. Vlm-modkaVB-993.



Vitfrostad armatur av opalglass i rum 105. Vlm-modkaVB-994.

MIKAELIGÅRDEN



RUM 106-109 WC

I anslutning till hallen ligger tre WC och en dusch.

RUMSDEL	MATERIAL, FÄRG, UTFÖRANDE	KULTURHISTORISKT VÄRDE	MOTIVERING
GOLV	Grön och blå plastmatta, uppdragen mot vägg.	-	-
VÄGGAR	Väggar i vitmålad fiberväv alternativt vitmålad slät vägg. I duschen finns en blåmelerad våtrumstapet.	-	-
FÖNSTER	Sidohängt litet fönster i vitmålat trä med insynskyddat glas i vardera rum (ej i dusch). Foder i vitmålat trä.	-	-
DÖRRAR	Dörr mot passage/hall i vitmålat trä i vardera rum (ej i dusch). Handtrycken i metall. Släta foder i vitmålat trä. Tröskel i lackat trä. I dusch, dörröppning mot Wc 106. Släta foder i vitmålat trä.	- -	- -
TAK	Vitmålat tak, troligen gipsskivor.	-	-
ARMATURER	Armatyr i opalglas med porlinshölje placerad på väggen. I rum 109, i tak, en liten rund plafond med plasthölje.	Ja -	Inredningsdetalj som visar på tiden då byggnaden uppfördes. -
TEKNISKA INSTALLATIONER	Vit radiator (ej i dusch). Vitt sanitetsporlän.	-	-



WC, rum 109 med grön plastmatta samt armatur med opalglas.
Vlm-modkaVB-972.



WC, rum 106 med blå plastmatta samt armatur med opalglas. Vlm-modkaVB-976.

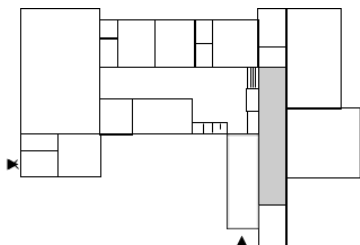


WC, rum 106 med blå plastmatta samt armatur med opalglas.
Vlm-modkaVB-976.



WC, rum 108 med blå plastmatta samt armatur med opalglas.
Vlm-modkaVB-974.

MIKAELIGÅRDEN



RUM 110-111 ÖVRE KORRIDOR OCH FLÄKTRUM

En trappa upp från hallen finns övre korridoren och fläktrum.

RUMSDEL	MATERIAL, FÄRG, UTFÖRANDE	KULTURHISTORISKT VÄRDE	MOTIVERING
GOLV	Brunmarmorerad linoleummatta. Släta golvlister i vitmålat trä.	-	-
VÄGGAR	Fiberväv. I övre korridoren horisontella avdelade partier målat gult (underst) och målat ljusgult (överst). I fläktrummet är kulörerna ljusblått (underst) och vitt (överst).	-	-
FÖNSTER	-	-	-
DÖRRAR	Tre dörrar, mellan rum 110 och 111, samt mot 112 och 113 i vitmålat trä. Handtrycken i metall. Foder i vitmålat trä. Tröskel i lackat trä Dörröppning mot passage 114. Släta dörrfoder i vitmålat trä. Ingen tröskel.	- -	- -
TAK	Front av metall med håligheter, troligen med koppling till ventilation.	-	-
ARMATURER	I övre korridoren fem utbuktande väggfasta plafonder med kupa i glas. I fläktrum lysrörsarmatur.	- -	- -
TEKNISKA INSTALLATIONER	Vit radiator under kapphängare. Ventilationsdon.	-	-



Övre korridoren med brunmarmorerad linoleummatta. I en del av övre korridoren finns kapphängare och radiator. Vlm-modkaVB-1005.

MIKAELIGÅRDEN



RUM 112 OCH 113 SAMLINGSSAL, KONFIRMANDRUM

Två stora samlingsalar med hög takhöjd som har höga fönster som täcker en vägg.

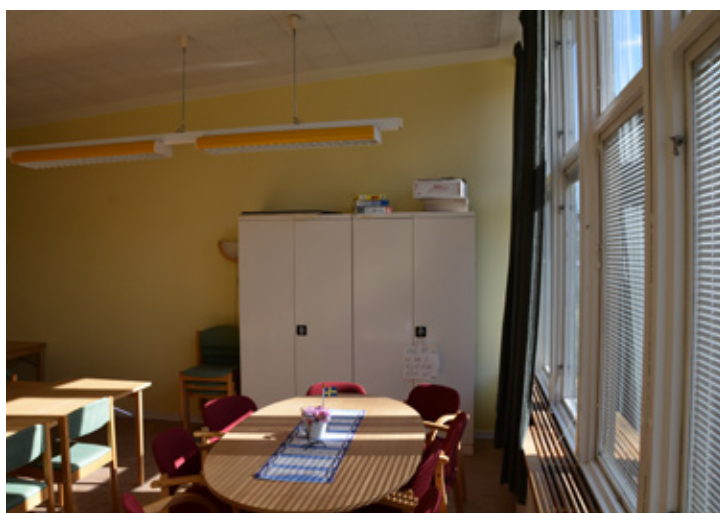
RUMSDEL	MATERIAL, FÄRG, UTFÖRANDE	KULTURHISTORISKT VÄRDE	MOTIVERING
GOLV	Beigemarmorerade linoleummattor. Släta golvlistor i vitmålat trä.	-	-
FÖNSTER	Sidohängda fönster med nio rutor i vitmålat trä i vardera rum.	Ja	Fönsterstorlek, fönsterindelning och fönsterhasp med ögla berättar om tiden då kyrkan uppfördes och är en del av Mikaeligårdens sammanhållna arkitektoniska utformning.
VÄGGAR	Fiberväv målad i ljusgul/ljusgrön kulör.	-	-
DÖRRAR	Dörr mot övre korridor i vitmålat trä i vardera rum. Handtrycken i metall. Dörrfoder i vitmålat trä. Låg tröskel i metall. Dubbelytterdörr i vitmålat trä i vardera rum. En glasruta i vardera dörrblad. Handtrycken i metall. Tröskel i lackat trä.	- Ja	- Ytterdörren är en del av ett stort fönsterparti som visar på tiden då kyrkan uppfördes och är en del av Mikaeligårdens sammanhållna arkitektoniska utformning.
TAK	Gråa ljuddämpande plattor i taket. Taket sluttar från ytterväggen in mot rummet.	-	-
ARMATURER	Åtta hängande lysrörsarmaturer med gul rektangulär plastram.	-	-
TEKNISKA INSTALLATIONER	Radiatorer med träinklädnad, vitmålad eller betsad.	Ja	Träinklädnad, en byggnadsdetalj med ett formspråk typiskt för tiden.



Rum 112 med stort ljusinsläpp. Väggar av ljusgulmålad fiberväv. Vlm-modkaVB-1038.



Radiatorer med träinklädnad i rum 113. Vlm-modkaVB-1033.

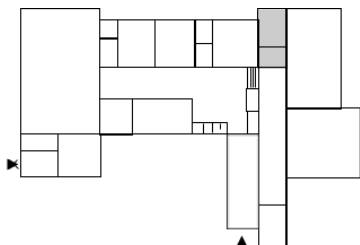


Sluttande tak av gråa ljuddämpande plattor och vitmålade pivåhängda fönster. Vlm-modkaVB-1045.



Rum 113 med sluttande takhöjd och höga fönster. Vlm-modkaVB-1027.

MIKAELIGÅRDEN



RUM 114 OCH 116 KÖK MED FÖRRUM

Ett långsmalt kök med vitmålad köksinredning i trä och serveringslucka till rum 115.

RUMSDEL	MATERIAL, FÄRG, UTFÖRANDE	KULTURHISTORISKT VÄRDE	MOTIVERING
GOLV	I kök delvis grå och delvis blå linoleummatta, uppdragen mot vägg. I förrum brunmarmorerad linoleummatta och släta golvlister i vitmålat trä.	-	-
VÄGGAR	Vitmålade. Grå kvadratiska kakelplattor över diskbänk.	-	-
FÖNSTER	Ett sidohängt kvadratisk fönster i vitmålat trä.	Ja	Fönsterstorlek, fönsterindelning och fönsterhasp med ögla berättar om tiden då kyrkan uppfördes och är en del av Mikaeligårdens sammanhållna arkitektoniska utformning.
DÖRRAR	Borttagen. Foder i vitmålat trä. Låg tröskel i metall.	-	-
TAK	Vitmålat, troligen gipsskivor. I förrummet front av metall med håligheter.	-	-
ARMATURER	Lysrörsarmatur med skyddshölje i plast.	-	-
FAST INREDNING	Köksinredning i vitmålat trä.	-	-
ÖVRIGT	Serveringslucka in till rum 115.	-	-



Serveringslucka in till rum 115. Vlm-modkaVB-1010.



Köket med köksinredning i vitmålat trä. Vlm-modkaVB-1008.

MIKAELIGÅRDEN



RUM 115 SAL

Sal i anslutning till kök och övre korridor har en vitslammad öppen spis.

RUMSDEL	MATERIAL, FÄRG, UTFÖRANDE	KULTURHISTORISKT VÄRDE	MOTIVERING
GOLV	Brunmarmorerad linoleummatta. Släta golvlister i vitmålat trä.	-	-
VÄGGAR	Vitmålade.	-	-
FÖNSTER	Sidohängda fönster i vitmålat trä med två rutor.	Ja	Fönsterstorlek, fönsterindelning och fönsterhasp med ögla berättar om tiden då kyrkan uppfördes och är en del av Mikaeligårdens sammanhållna arkitektoniska utformning.
DÖRRAR	Ytterdörr i vitmålat trä med en glasruta. Handtrycke i metall. Tröskel i lackat trä. Dörr mot passage 114 i vitmålat träfibermaterial. Foder i vitmålat trä. Låg tröskel i metall.	Ja -	Ytterdörren är en del av ett parti av fönster som visar på tiden då kyrkan uppfördes och är en del av Mikaeligårdens sammanhållna arkitektoniska utformning. -
TAK	Panel i furu.	Ja	Material typiskt för tiden och en del av Mikaeligårdens sammanhållna arkitektoniska utformning.
ARMATURER	Hängande lysrörsarmatur med plastram. Fyra väggfasta lampetter med vitfrostad skärm och träfäste.	- -	- -
TEKNISKA INSTALLATIONER	Ventilationsdon.	-	-
ÖVRIGT	Öppen spis i gult tegel, vitslammad.	-	-



Öppen spis murad i gult tegel och vitslammad i rum 115. Vlm-modkaVB-1022.



Innertak av panel av trä och fönster med dörr till uteplats i rum 115. Vlm-modkaVB-1016.

MIKAELIGÅRDEN



RUM 117 KONTOR

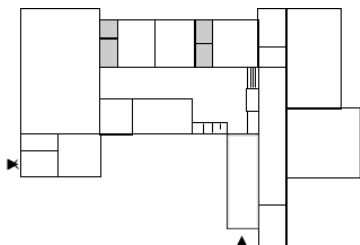
Kontor som ligger i anslutning till hall.

RUMSDEL	MATERIAL, FÄRG, UTFÖRANDE	KULTURHISTORISKT VÄRDE	MOTIVERING
GOLV	Gråmarmorerad linoleummatta. Släta golvlister i vitmålat trä.	-	-
VÄGGAR	Ljusgrönmålade.	-	-
FÖNSTER	Sidohängt fönster i vitmålat trä.	Ja	Fönsterstorlek, fönsterindelning och fönsterhasp med ögla berättar om tiden då kyrkan uppfördes och är en del av Mikaeligårdens sammanhållna arkitektoniska utformning.
DÖRRAR	Ytterdörr i vitmålat trä med en glasruta. Handtrycke i metall. Tröskel i lackat trä. Två dörrar mot hall och förråd i vitmålat trä. Foder i vitmålat trä. Trösklar i lackat trä.	-	Ytterdörren är en del av ett parti av fönster som visar på tiden då kyrkan uppfördes och är en del av Mikaeligårdens sammanhållna arkitektoniska utformning. -
TAK	Panel i furu.	Ja	Material typiskt för tiden och en del av Mikaeligårdens sammanhållna arkitektoniska utformning.
ARMATURER	Lysrörsarmatur med skyddshölje i plast.	-	-
TEKNISKA INSTALLATIONER	Vit radiator under fönster.	-	-



Innertak av träpanel och vitmålad dörr till utemiljö. Vlm-modkaVB-983.

MIKAELIGÅRDEN



RUM 118, 121, 123 OCH 124 FÖRRÅD

Fyra mindre förråd som ligger i anslutning till rum som används till församlingens barnverksamhet.

RUMSDEL	MATERIAL, FÄRG, UTFÖRANDE	KULTURHISTORISKT VÄRDE	MOTIVERING
GOLV	Gråmarmorerad linoleummatta. Släta golvlister i vitmålat trä.	-	-
VÄGGAR	Vitmålade.	-	-
FÖNSTER	-	-	-
DÖRRAR	Dörrar mot rum 117, 119, 120 och 122 i vitmålat trä. Handtrycken i metall. Foder i vitmålat trä. Tröskel i lackat trä alternativt list i metall.	-	-
TAK	Vitmålat alternativt omålad panel i furu.	Ja	Furupanel är ett material typiskt för tiden och en del av Mikaeligårdens sammanhållna arkitektoniska utformning.
ARMATURER	Armatur med kupa i opalglas, alternativt senare tillkommen plafond.	Ja -	Armatur med kupa i opalglas utgör en detalj som visar på tiden då kyrkan uppfördes. -
TEKNISKA INSTALLATIONER	Vita radiatorer i två av förråden.	-	-



Innertak av panel av trä och fönster med dörr till uteplats i rum 115. Vlm-modkaVB-1016.



Vitmålade väggar i förråd 124. Vlm-modkaVB-963.

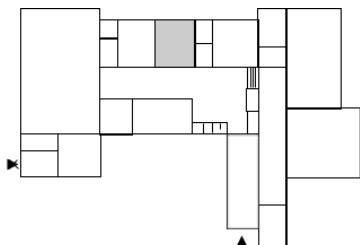


Armatyr med kupa av opalglas och tak av träpanel i förråd 121. Vlm-modkaVB-967.



Armatyr med kupa av opalglas samt tak i träpanel i förråd 123. Vlm-modkaVB-1153.

MIKAELIGÅRDEN



RUM 120 RUM

Rum mot hall/passage för pyssel med mera.

RUMSDEL	MATERIAL, FÄRG, UTFÖRANDE	KULTURHISTORISKT VÄRDE	MOTIVERING
GOLV	Gröngrå linoleummatta. Släta golvlister i vitmålat trä.	-	-
FÖNSTER	Sidohängda fönster i vitmålat trä med två rutor.	Ja	Fönsterstorlek, fönsterindelning och fönsterhasp med ögla berättar om tiden då kyrkan uppfördes och är en del av Mikaeligårdens sammanhållna arkitektoniska utformning.
VÄGGAR	Gulmålade.	-	-
DÖRRAR	Ytterdörr i vitmålat trä med en glasruta. Handtrycke i metall. Tröskel i lackat trä. Två dörrar mot hall och förråd 121 i vitmålat trä. Handtrycken i metall. Släta foder i vitmålat trä. Trösklar?	Ja -	Ytterdörren är en del av ett parti av fönster som visar på tiden då kyrkan uppfördes och är en del av Mikaeligårdens sammanhållna arkitektoniska utformning. -
TAK	Panel i furu.	Ja	Material typiskt för tiden och en del av en sammanhållen arkitektonisk utformning.
ARMATURER	Två lysrörsarmaturer med skyddshöljen i plast.	-	-
TEKNISKA INSTALLATIONER	Vit radiator under fönster. Ventilationsventiler.	-	-

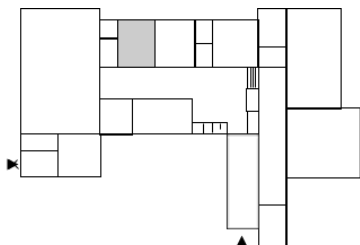


Fönster och dörr i vitmålat trä. Vlm-modkaVB-935.



Gulmålade väggar och tak i träpanel. Vlm-modkaVB-936.

MIKAELIGÅRDEN



RUM 122 RUM

Rum som används som pysselrum med mera.

RUMSDEL	MATERIAL, FÄRG, UTFÖRANDE	KULTURHISTORISKT VÄRDE	MOTIVERING
GOLV	Grönmarmorerad linoleummatta. Profilerade golvlistor i vitmålat trä.	-	
FÖNSTER	Sidohängda fönster i vitmålat trä med två rutor.	Ja	Fönsterstorlek, fönsterindelning och fönsterhasp med ögla berättar om tiden då kyrkan uppfördes och är en del av Mikaeligårdens sammanhållna arkitektoniska utformning.
VÄGGAR	Vit/gråmålade. Lilamålad fondvägg.	-	-
DÖRRAR	Ytterdörr i vitmålat trä med en glasruta. Handtrycke i metall. Tröskel i lackat trä. Två dörrar mot passage 119 och förråd 123 i vitmålat trä. Handtrycke i metall. Foder i vitmålat trä. Tröskel i lackat trä.	Ja -	Ytterdörren är en del av ett parti av fönster som visar på tiden då kyrkan uppfördes och är en del av Mikaeligårdens sammanhållna arkitektoniska utformning. -
TAK	Panel i furu.	Ja	Material typiskt för tiden och en del av Mikaeligårdens sammanhållna arkitektoniska utformning.
ARMATURER	Två lysrörsarmaturer med plasthölje.	-	-
TEKNISKA INSTALLATIONER	Vit radiator under fönstren. Ventilationsdon.	-	-



Kvadratiske vitmålade fönster och dörr med glasruta som leder till utemiljö. Vlm-modkaVB-928.



Vitmålad dörr mot korridor. Vlm-modkaVB-926.

MIKAELIGÅRDEN



RUM 125 OCH 126 LEKRUM

Lekrum som ligger intill samlingsalen.

RUMSDEL	MATERIAL, FÄRG, UTFÖRANDE	KULTURHISTORISKT VÄRDE	MOTIVERING
GOLV	Brunmarmorerad linoleummatta. Släta golvlister i vitmålat trä.	-	
VÄGGAR	Grönmålade och blåmålade.	-	-
FÖNSTER	Sidohängda fönster i vitmålat trä med två (rum 126) respektive sex (rum 125) rutor.	Ja	Fönsterstorlek, fönsterindelning och fönsterhasp med ögla berättar om tiden då kyrkan uppfördes och är en del av Mikaeligårdens sammanhållna arkitektoniska utformning.
DÖRRAR	Dörr mot hall i vitmålat trä i vardera rum. Handtrycke i metall. Släta foder i vitmålat trä. Låg tröskel i mässing.	-	-
TAK	I rum 126 panel i omålad furu. I rum 125 vitlaserad panel i trä. Taklist i vitlaserat trä.	Ja -	Material typiskt för tiden och en del av Mikaeligårdens sammanhållna arkitektoniska utformning. -
ARMATURER	Hängande lysrörsarmaturer.	-	-
TEKNISKA INSTALLATIONER	Vit radiator under fönster i vardera rum.	-	-



Rum 125 med brunmarmorerade linoleummattor, blåmålade väggar och tak av träpanel. Vlm-modkaVB-933.

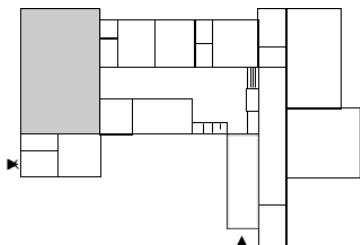


Lysrörsarmatur och dörr i vitmålat trä i rum 125. Vlm-modkaVB-929.



Vitmålade sidohängda fönster i rum 126. Vlm-modkaVB-924.

MIKAELIGÅRDEN



RUM 127 LEKSAL

I Mikaeligårdens norra del ligger en stor leksal.

RUMSDEL	MATERIAL, FÄRG, UTFÖRANDE	KULTURHISTORISKT VÄRDE	MOTIVERING
GOLV	Grön linoleummatta. Släta golvlister i vitmålat trä under radiatorer.	-	-
VÄGGAR	Ljusgulmålade. Horisontella partier i gulmålat trä.	-	-
FÖNSTER	Fem fönster i vitmålat trä. Släta foder i vitmålat trä.	-	-
DÖRRAR	Tre dörrar, en mot passage 119 och två mot rum 128 i vitmålat trä. Handtrycken i metall. Släta dörrfoder i vitmålat trä. Låg tröskel i mässing vid dörrar mot passage och mot rum 128 ingen tröskel. Ytterdörr (nödutgång) i vitmålat trä med en glasruta. Handtrycke i metall. Släta dörrfoder i vitmålat trä. Tröskel i lackat trä.	- -	- -
TAK	Vitmålat, troligen gipsskivor. Partier av vitlaserat trä.	-	-
ARMATURER	Arton plafonder med plastram.	-	-
TEKNISKA INSTALLATIONER	Ventilationsdon. Fem vita radiatorer under fönstren. Högtalarsystem. Projektor.	-	-

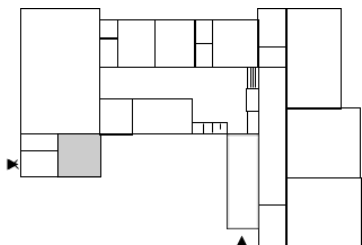


Leksal sedd från ingång från korridor. Vlm-modkaVB-912.



Leksal sedd mot korridor. Grön linoleummatta och ljusgulmålade väggar. Vlm-modkaVB-915.

MIKAELIGÅRDEN



RUM 128 RUM

Rum som används som musikrum för ljudstarka instrument.

RUMSDEL	MATERIAL, FÄRG, UTFÖRANDE	KULTURHISTORISKT VÄRDE	MOTIVERING
GOLV	Brunmarmorerad linoleummatta. Släta golvlister i brunlaserat trä.	-	-
VÄGGAR	Ljusbeigemålade.	-	-
FÖNSTER	Fyra sidohängda vitmålade fönster i trä. Släta foder i vitmålat trä.	Ja	Fönsterstorlek, fönsterindelning och fönsterhasp med ögla berättar om tiden då kyrkan uppfördes och är en del av Mikaeligårdens sammanhållna arkitektoniska utformning.
DÖRRAR	Tre dörrar mot leksal och två förråd i vitmålat trä. Handtrycken i metall. Släta foder i vitmålat trä. Inga trösklar.	-	-
TAK	Panel i furu.	Ja	Material typiskt för tiden och en del av en Mikaeligårdens sammanhållna arkitektoniska utformning.
ARMATURER	Tre hängande lysrörsarmaturer.	-	-
TEKNISKA INSTALLATIONER	Två vita radiatorer under fönster.	-	-

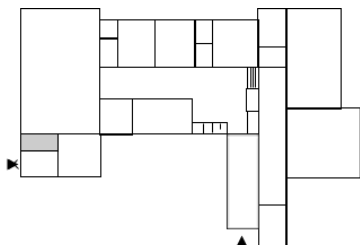


Stora fönsterinsläpp i rum 128 och tak av träpanel, vy mot leksal. Vlm-modkaVB-957.



Brunmarmorerat linoleumgol. Vlm-modkaVB-953.

MIKAELIGÅRDEN



RUM 129 OCH 130 FÖRRÅD

Två mindre förråd i anslutning till rum 128.

RUMSDEL	MATERIAL, FÄRG, UTFÖRANDE	KULTURHISTORISKT VÄRDE	MOTIVERING
GOLV	Beigemarmorerad och grönmarmorerad lino-leummatta. Släta golvlister i brunlaserat trä.	-	-
VÄGGAR	Ljusbeigemålade.	-	-
FÖNSTER	I förråd 130 sidohängt fönster i vitmålat trä. Släta foder i vitmålat trä.	Ja	Fönsterstorlek, fönsterindelning och fönsterhasp med ögla berättar om tiden då kyrkan uppfördes och är en del av Mikaeligårdens sammanhållna arkitektoniska utformning.
DÖRRAR	Dörr mot rum 128 i vitmålat trä i vardera rum. Handtrycken i metall. Släta dörrfoder i vitmålat trä. Inga trösklar. I förråd 130 ytterdörr i vitmålat trä. Släta foder i vitmålat trä. Inget handtrycke. Tröskel?	- -	- -
TAK	Vitmålat.	-	-
ARMATURER	Armatyr med träram i förråd 130. Lysrörsarmatur i förråd 129. Väggfast glaskupa i opalglas i förråd 129.	- - -	- - -
TEKNISKA INSTALLATIONER	Ventilationscentral i rum 129.	-	-



Väggfast glaskupa i opalglas i förråd 129. Vlm-modkaVB-1150.



Grönmarmorerad linoleummatta i Förråd 129. Vlm-modkaVB-958.



Brunmarmorerad linoleummatta i förråd 130. Vlm-modkaVB-962.

UTGIVNING OCH DISTRIBUTION

Västmanlands läns museum

Karlskatan 2

722 14 Västerås

Tel: 021-39 32 22

E-post: lansmuseet@regionvastmanland.se

Hemsida: www.vastmanlandslansmuseum.se

© Västmanlands läns museum 2018

Omslagsfoto: Lasse Fredriksson.

Text: Sara Bäckman, Ellen Holtermann Wiig, Victoria Bly och Emma Karp,
Västmanlands läns museum.

Foto: Där inget annat anges är fotografier tagna av Lasse Fredriksson.

Kartor: © Lantmäteriet. Ärende nr i2018/00086.

ADMINISTRATIVA UPPGIFTER

Projekt Moderna kyrkor i Västmanland

Diarienummer: VLM 180032

Beställare: Västerås stift

Utförare: Västmanlands läns museum

Utförandeperiod: 2016–2108

Styrgrupp: Anna Gütthlein, Västerås stift
Anna Ahlberg, Västmanlands läns museum

Projektledare: Anna Ahlberg, Västmanlands läns museum

Projektdeltagare: Anders Frid, Västmanlands läns museum
Ellen Holtermann-Wiig, Västmanlands läns museum
Emma Karp, Västmanlands läns museum
Sara Bäckman, Västmanlands läns museum
Victoria Bly, Västmanlands läns museum

Referensgrupp: Anna Gütthlein, Västerås stift
Länsstyrelsen i Västmanlands läns
Länsstyrelsen i Örebro län
Dalarnas museum
Örebro läns museum

Inventering: Ellen Holtermann Wiig, Sara Bäckman, Victoria Bly och Emma Karp,
Västmanlands läns museum

Text: Emma Karp, Västmanlands läns museum och Victoria Bly, Västmanlands läns museum.

Mikaelikyrkan

Fastighetsbeteckning: Rödbetan 1

Landskap: Västmanland

Län: Västmanlands län

Socken: Västerås

Kommun: Västerås



MODERNISMEN
I VÄSTMANLAND

www.modernismen.se