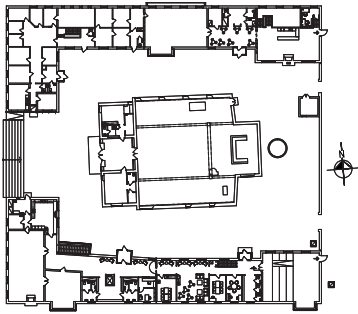


TOMASKYRKAN DEL 2

INVENTERING AV KULTURHISTORISKA VÄRDEN



TOMASKYRKAN – KYRKOTOMT



Flygelbyggnaderna tillsammans med en tegelmur på kyrkans östra sida och ett svartmålat staket på den västra sidan omger kyrkobyggnaden och bildar en sammanhållen enhet, ett rum. Mellan kyrkobyggnaden och flyglarna bildas ett intimt gårdsutrymme vars mark är belagt med sten. Öppningar i muren och i det låga staketet bidrar till ett öppet och välkomnande intryck.

DEL	BESKRIVNING	KULTURHISTORISKT VÄRDE	MOTIVERING
VÄXTLIGHET	Kyrkoanläggningen är på tre sidor omgärdad av gräsmattor. På den norra sidan finns planterade löv- och fruktträd. Några stenomgärdade planteringar med låga växter eller träd finns på innergården. Vildvin täcker delar av fasaderna.	-	-
GÅNGVÄGAR	Från parkeringsplatsen finns en asfalterad gångväg som leder till den södra flygelbyggnadens ingång i källarplan. Från den ingången löper även en asfalterad gångväg till trottoaren längs vägsträckan på kyrkans västra sida. Strax utanför muren på kyrkans östra sida finns en asfalterad gångbana som har avkrokar som leder till de två öppningarna i muren och kyrkoanläggningens innergård	-	-
BELYSNING	På innergården finns enkla lyktstolpar på svartmålad metallstolpar.	Ja	Lyktstolparna har ett enkelt och anspråkslöst uttryck som är typiskt för modernismens minimalistiska formgivning.
ÖVRIGT	En springbrunn gjuten i betong finns på gården, på kyrkobyggnadens östra sida.	Ja	Springbrunnen bidrar till den arkitektoniska helhetsupplevelsen av kyrkoanläggningen som styrker associationen till en klostergård.



Gårdsbildning med lyktstolpar. Vlm_modkaEK-2818.



Lövträd norr om kyrkan. Vlm_modkaEK-2802.



Asfalterad gångväg, östra sidan. Vlm_modkaEK-2840.



Springbrunn gjuten i betong. Vlm_modkaEK-2874.

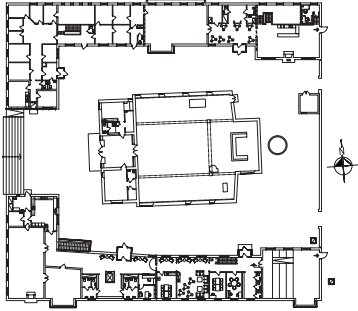


Gångvägar in till södra flygelbyggnaden. Vlm_modkaEK-2855.



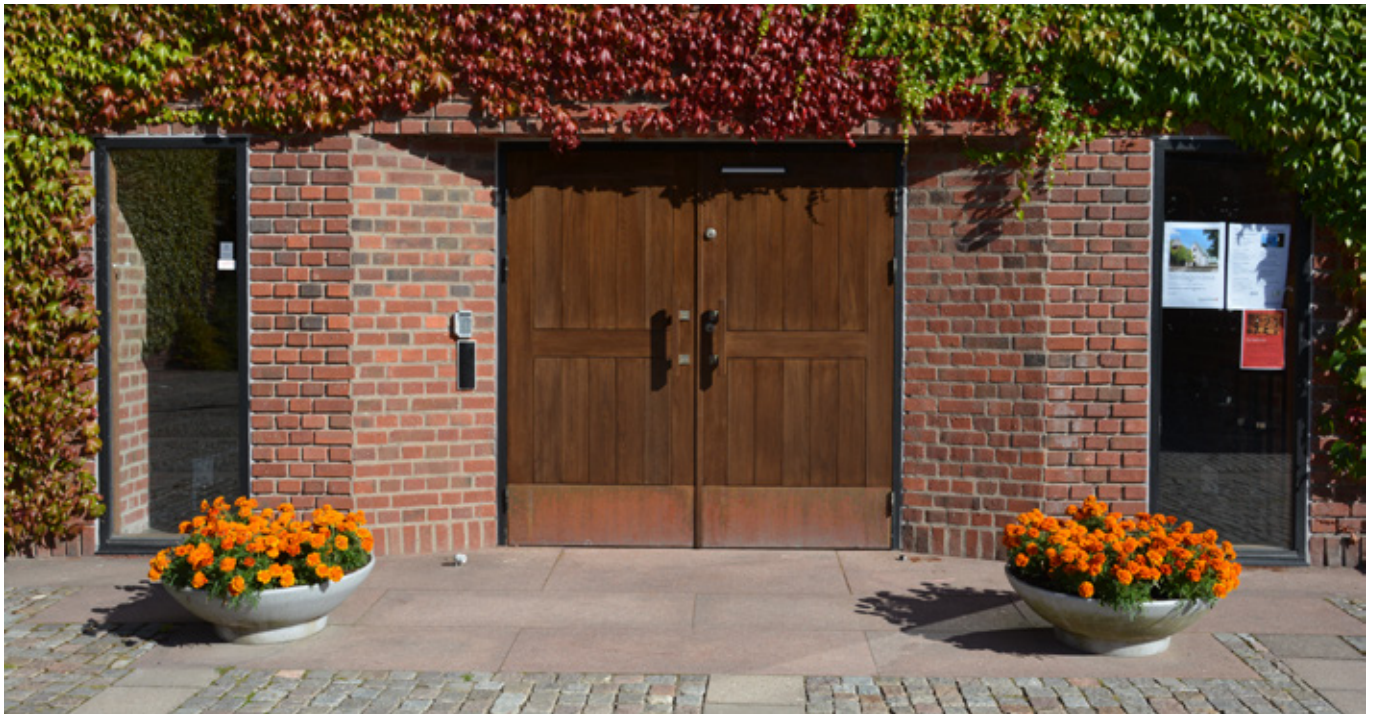
Stenomgärdade planteringar på innergården. Vlm_modkaEK-2824.

TOMASKYRKAN – EXTERIÖR



Tomaskyrkan består av kyrkobyggnaden som ligger omsluten av två låga flygelbyggnader som utgör Tomasgården. Tomasgården innehåller lokaler för barn- och ungdomsverksamhet och församlingssalar med mera. Flygelbyggnaderna ligger i linje med omgivande två vägar, medan kyrkobyggnaden är orienterad i öst-västlig riktning, därmed lite snett i förhållande till flyglarna.

BYGGNADSDDEL	MATERIAL, FÄRG, UTFÖRANDE	KULTURHISTORISKT VÄRDE	MOTIVERING
TAK	Taken är flacka och försedda med galvaniserad svartmålad plåt eller takpapp. Kyrktornets tak är brantare. Takfoten på kyrkobyggnaden är djup och gjord av brunlaserad träpanel. Flygelbyggnadernas tak sluttar nedåt mot gården.	Ja	De flacka taken har ett modernt formspråk som är typiskt för tiden. Flygelbyggnadernas tak som sluttar ner mot kyrkan ger en balanserad övergång till gårdsmiljön och ger fokus till kyrkobyggnaden. Den djupa takfoten på kyrkobyggnaden samspelar väl till de osmyckade massiva tegelväggarna.
FASAD	Avskalade massiva fasader gjorda av hårdbränt rött fasadtegel, så kallat kabeltegel.	Ja	Fasadteglet visar dels på ett modernt formspråk och dels på en högvärdering av naturliga material.
FÖNSTER	Vitmålade fönster är asymmetriskt placerade i liv med fasadväggarna. Fönstren är av ovanliga och olika storlek beroende på väderstreck och kyrkorummets funktioner. Flertalet fönster på flygelbyggnaderna mot gården har formen av en liggande rektangel och fönster på motsatta sida har formen av en stående rektangel. Burspråk med kvadratiske rutor är placerade asymmetriskt på flygelbyggnaderna.	Ja	Den selektiva fönsterplaceringen beträffande kyrksalen skapar stora fasadpartier utan fönster, vilket ger ett monumentalt intryck. Val av differentierade fönsterstorlekar förstärker rummets funktion och utformning. De vitmålade fönsterbågarna skapar kontrast till de mörka fasaderna.
INGÅNGAR	Huvudingången i markplan ligger på kyrkobyggnadens västra fasad. Ingångar till flygelbyggnaderna utgörs av glasade vitmålade vindfång oregelbundet placerade på flygelbyggnadernas långsidor mot gården, två på varje byggnad. Dessutom finns en liknande ingång på den södra flygelbyggnadens södra sida i källarplan samt en ingång i markplan med svart nyare dörr till köket på den södra flygelbyggnaden. På den norra flygelbyggnaden finns dessutom två ingångar mot gården utan vindfång.	Ja	De vitmålade vindfångarna bidrar tillsammans med de vita fönstren till en sammanhållen arkitektonisk gestaltning. De oregelbundet placerade ingångarna på flygelbyggnaderna hör hemma i ett modernt formspråk.



Huvudentré med fältindelad pardörr och två avlånga fönster i höjd med dörren på båda sidor om entrén. Vlm_modkaEK-2859.



Huvudingång i väster.



Koravslutets exteriör samt springbrunn gjuten i betong. Vlm_modkaEK-2881.



Den norra flygelbyggnaden. Vlm_modkaEK-2816.



Flygeln söder om kyrkan. Vlm_modkaEK-2817.



Tomaskyrkan sedd från öster. Vlm_modkaEK-2840.



Del av södra flygeln från söder. Vlm_modkaEK-2852.



Burspråk på södra flygel. Vlm_modkaEK-2847.

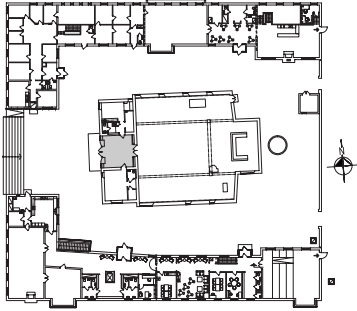


Ingång till södra flygel. Vlm_modkaEK-2831



Kyrkobyggnadens norra sida. Vlm_modkaEK-2901.

VAPENHUS



RUM 180 VAPENHUS

Kyrkobyggnadens entré sker från västfasaden och besökaren kommer inledningsvis in i vapenhuset. Vapenhuset präglas av ett golv av kalksten, väggar av rött tegel och tak gjort av omålad betong. Rummet belyses av en karaktärsskapande armatur och två rektangulära fönster.

RUMSDEL	MATERIAL, FÄRG, UTFÖRANDE	KULTURHISTORISKT VÄRDE	MOTIVERING
GOLV	Gråbrun slipad Ölandskalksten, i kvadratiska plattor. Infälld skrapmatta i aluminium.	Ja -	Tidstypiskt golvmaterial inom kyrkobyggnaden.
VÄGGAR	Hårdbränt rött fasadtegel med grå fog.	Ja	Tidstypiskt material vanligt inom byggnaden och specifikt kyrkobyggnaden. Visar på en romantisk högvärdering av så kallade naturliga material så som tegel, sten eller trä.
FÖNSTER	Två stående fönster på var sida om och i höjdstorlek med entrédörren. Fönsterkarmar i ek.	Ja	De två fönstren är varsamt utformade och utgör en viktig ljuskälla till vapenhuset. Materialet är samma som resterande snickerier och möbeldetaljer.
DÖRRAR	Parytterdörr i ek med fältindelning. Handtag i ek. Sparkskydd i mässing. Släta dörrfoder i ek. Tröskel i trä. Pardörr till kyrkorum i ek med infällda kvadrater i symmetriskt mönster och glasrutor i infällningarna. Släta dörrfoder i ek. Ingen tröskel. Dörr till kapprum innan sakristia i ek. Handtrycken i rostfritt stål. Smal plastskylt med texten "SAKRISTIA" i svart. Släta dörrfoder i ek. Tröskel i trä. Senare tillkommen dörr till väntrum i ekfanér. Handtrycken i rostfritt stål. Släta dörrfoder i ek. Tröskel i metall.	Ja Ja Ja -	Dörrarnas material och utformning är en del av en sammanhållen interiör inredning. Exempelvis är fristående kapphängare och fönster i vapenhuset gjorda av samma material. Dörren är inte ursprunglig, men tillverkade med hänsyn till befintliga dörrar i fråga om material och utformning. Dörrarna är en del av en enhetligt gestaltad miljö.

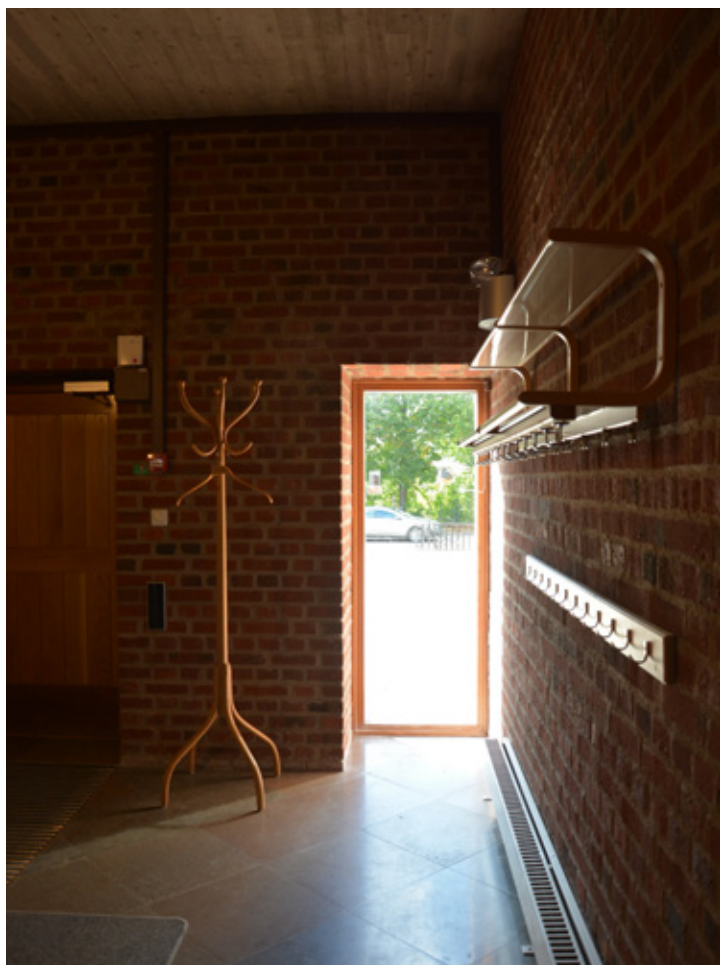
RUMSDEL	MATERIAL, FÄRG, UTFÖRANDE	KULTURHISTORISKT VÄRDE	MOTIVERING
TAK	Grå omålad betong med synliga spår efter brädgjutning.	Ja	Strängheten och kärvheten i formspråket går att se i många av de moderna kyrkorna och har en sorts förankring i nordisk arkitektur. Man strävade även efter en äkthet, bland annat i material. Kärvheten frambär ett tomhetens budskap som en sida av den religiösa verkligheten; att förhålla sig "tigande till ordet". Taket av betong är det enda i kyrkobyggnaden.
ARMATUR	Ljuskrona med ram av trä och etsat glas, ritad av John Kandell. Mindre väggarmaturer som lyser upp bland annat informationsmonter.	Ja -	Den hängande ljuskronan är ett karaktäristiskt inslag i vapenhuset som smälter väl in i det avskalade formspråket. Det dova ljuset tillsammans med mörka väggar och tak förstärker upplevelsen av ett ljusst och öppet kyrkorum.
FAST INREDNING	Kapphängare fästa på södra och norra väggen av ljusst trä, vit skiva och krokar av metall.	-	
TEKNISKA INSTALLATIONER	Radiatorer under kapphängarna. Rökdetektor	-	-
ÖVRIGT	Två fristående kapphängare av ek.	Ja	Material och design visar på en hög ambition och är ett karaktäristiskt inslag i vapenhuset som samspelar väl med andra snickeridetaljer.



Omålat innertak i betong.



Entréddörr av ek. Vlm_modkaEK-1934.



Stående kapphängare av ek. Vlm_modkaEK-1935.



Ursprunglig dörr av ek. Vlm_modkaEK-1927.

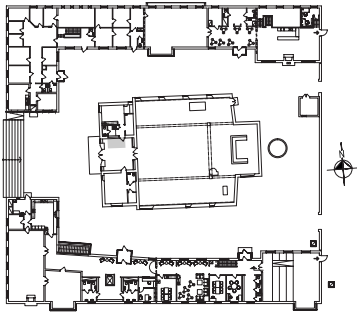


Senare tillkommen dörr av ek. Vlm_modkaEK-1928.



Senare tillkommen kapphängare. Vlm_modkaEK-1925.

KAPPRUM



RUM 181 KAPPRUM

Kapprummet är placerat mellan vapenhuset och sakristian. En toalett och ett rum där skrudar förvaras nås även genom kapprummet. Rummet består som de flesta rummen i kyrkobyggnaden av äkta material, rena ytor och en balanserad färgskala.

RUMSDEL	MATERIAL, FÄRG, UTFÖRANDE	KULTURHISTORISKT VÄRDE	MOTIVERING
GOLV	Gråbrun slipad Ölandskalksten, i kvadratiska plattor.	Ja	Tidstypiskt golvmaterial inom kyrkobyggnadet.
VÄGGAR	Slammat tegel som vitkalkats.	Ja	De vita, avskalade väggarna är i enlighet med ett modernt kärt formspråk.
FÖNSTER	-	-	-
DÖRRAR	<p>Dörr till sakristia i ek. Handtrycken i rostfritt stål. Smal plasticskylt med texten "SAKRISTIA" i svart. Släta dörrfoder i ek. Tröskel i trä.</p> <p>Smal dörr till toalett i ek. Handtrycke i rostfritt stål. Släta dörrfoder i ek. Smal plasticskylt med texten "TOALETT" i svart. Ingen tröskel.</p> <p>Senare tillkommen dörr till kapprum i ekfanér. Handtrycken i rostfritt stål. Släta dörrfoder i ek. Tröskel i trä.</p> <p>Dörröppning till skrudkammare. Släta dörrfoder i ek. Tröskel i trä.</p>	<p>Ja</p> <p>Ja</p> <p>-</p> <p>Ja</p>	<p>Dörrarnas material och utformning är en del av en sammanhållen interiör inredning.</p> <p>Dörren är inte ursprunglig, men tillverkade med hänsyn till befintliga dörrar i fråga om material och utformning. Dörrarna är en del av en enhetligt gestaltad miljö.</p>
TAK	Omålad träpanel, gran.	ja	Det raka omålade taket av gran är i enlighet med ett modernt formspråk. Träpanelen ger en värme till rummet, bryter av mot de vitkalkade väggarna och knyter an till övriga tak och snickerier i kyrkobyggnaden.
ARMATURER	Två plafonder i opalglas.	Ja	Detalj som visar på den tid rummet inreddes.
FAST INREDNING	Liten kapphängare i ek.	Ja	Ursprungliga kapphängares material och utformning är en del av en sammanhållen interiör inredning.
TEKNISKA INSTALLATIONER	Ventilationsgaller. Radiator under kapphängaren.	-	-



Kapprum och dörröppning till rum 184. Vlm_modkaEK-1880.

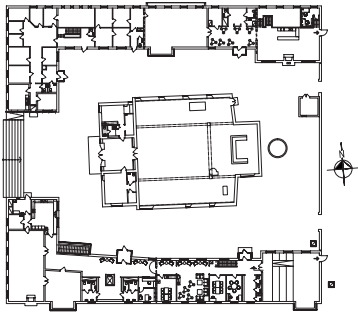


Smal dörr av ek till toalett.. Vlm_modkaEK-1883.



Liten kapphängare. Vlm_modkaEK-1879.

TOALETT



RUM 182 TOALETT

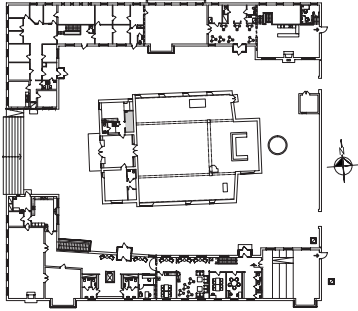
Toaletten i närheten av sakristian har flera bevarade komponenter från uppförandetiden; golv av kalksten, tak av omålad träpanel och dörr av ek.

RUMSDEL	MATERIAL, FÄRG, UTFÖRANDE	KULTURHISTORISKT VÄRDE	MOTIVERING
GOLV	Gråbrun slipad Ölands kalksten, i kvadratiska plattor, även som golvlister.	Ja	Tidstypiskt golvmaterial inom kyrkobyggandet.
VÄGGAR	Vitmålad puts på betong.	-	-
FÖNSTER	-	-	-
DÖRRAR	Smal dörr till kapprum i ek. Handtrycke i rostfritt stål. Släta dörrfoder i ek. Ingen tröskel.	Ja	Dörrarnas material och utformning är en del av en sammanhållen interiörinredning.
TAK	Omålad träpanel, gran.	Ja	Det omålade taket av gran är i enlighet med ett modernt formspråk. Träpanelen ger en värme till rummet, bryter av mot de vita väggarna och knyter an till övriga tak i kyrkobyggnaden.
ARMATURER	Droppformad glaskupa med plastfäste ovan spegel.	Ja	Inredningsdetalj som visar på uppförandetiden.
TEKNISKA INSTALLATIONER	Ventilationsgaller. Rökdetektor. Sanitetsporcelain, äldre handfat.	-	-



Kalkstengolv i toalett.
Vlm_modkaEK-1895.
Tak av gran och rökdetektor.
Vlm_modkaEK-1899.

SKRUDKAMMARE



RUM 184 SKRUDKAMMARE

I närheten av sakristian finns ett utrymme där skrudar förvaras.

RUMSDEL	MATERIAL, FÄRG, UTFÖRANDE	KULTURHISTORISKT VÄRDE	MOTIVERING
GOLV	Gråbrun slipad Ölandskalksten, i kvadratiska plattor.	Ja	Tidstypiskt golvmaterial inom kyrkobyggandet.
VÄGGAR	Vitmålad puts på betong.	-	-
FÖNSTER	-	-	-
DÖRRAR	Dörröppning till kapprum. Släta dörrfoder i ek. Tröskel i trä.	-	-
TAK	Omålad träpanel, gran.	Ja	Det raka omålade innertaket av gran är i enlighet med ett modernt formspråk. Träpanelen ger en värme till rummet, bryter av mot de vitkalkade väggarna och knyter av till övriga tak i kyrkobyggnaden.
ARMATURER	Plafond	-	-
TEKNISKA INSTALLATIONER	Ventilationsgaller.	-	-

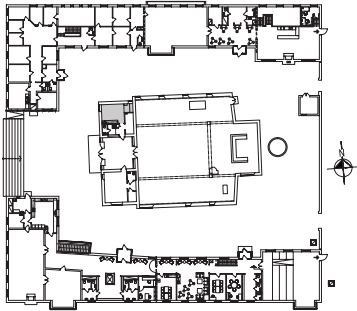


Skrudrum, upphängningsplats. Vlm_modkaEK-1874.



Kollekthåvar. Vlm_modkaEK-1876.

SAKRISTIA

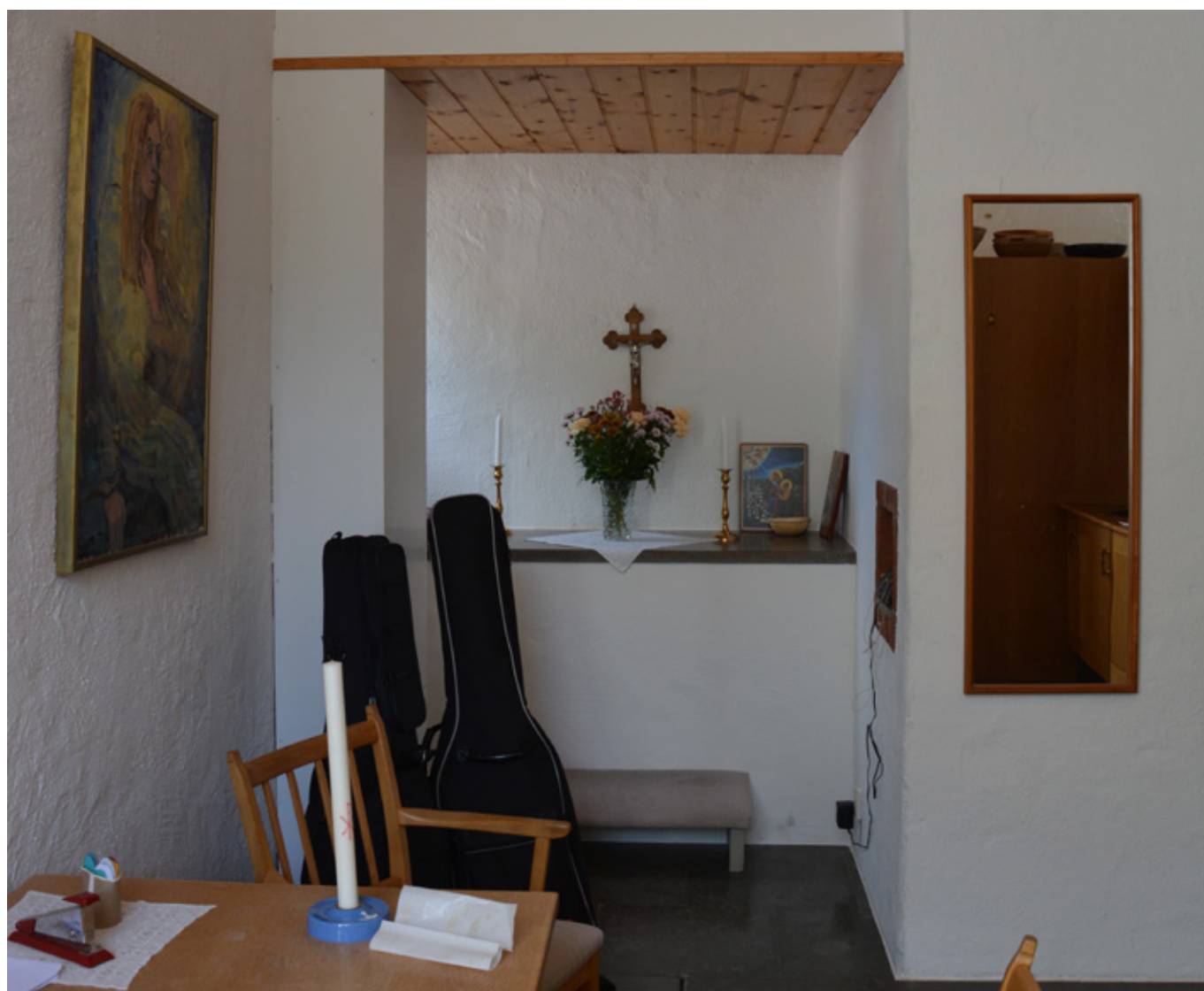


RUM 185 SAKRISTIA

Sakristian har en ljus helhetskaraktär tack vare det stora fönstret, hög takhöjd och vita väggar. Det omålade taket av trä tillför en varm ton och balanserar upp det kalla golvet av kalksten.

RUMSDEL	MATERIAL, FÄRG, UTFÖRANDE	KULTURHISTORISKT VÄRDE	MOTIVERING
GOLV	Gråbrun slipad Ölandskalksten, i kvadratiska plattor.	Ja	Tidstypiskt golvmaterial inom kyrkobyggandet.
VÄGGAR	Slammat tegel som vitkalkats.	Ja	De vita, avskalade väggarna är i enlighet med ett modernt kärvt formspråk som med genomslagskraft utgör fond för symboler.
FÖNSTER	Vitmålat stående rektangulärt större fönster i trä med djup nisch. Vitmålat kvadratisk mindre fönster i trä med två metallhaspar och djup nisch.	Ja Ja	De två fönstren med relativt djupa nischer är varsamt utformade och utgör ljuskälla till sakristian.
DÖRRAR	Dörr i ek med handtrycke i rostfritt stål in till kapprum. Släta dörrfoder i ek. Tröskel i trä.	Ja	Den ursprungliga dörrrens material och utformning är en del av en sammanhållen interiör inredning.
TAK	Omålad träpanel, gran.	Ja	Materialet visar på ett avskalat modernt formspråk. Träpanelen ger en värme till rummet, bryter av mot de vitkalkade väggarna och knyter av till möbler och snickerier i trä.
ARMATURER	Ljuskrone med ram av trä och etsat glas, ritad av John Kandell. Infälld takarmatur i mässingsfärgad metall från Lilux belysning AB.	Ja Ja	De hängande ljuskronorna och infällda takarmaturen är ett karaktäristiskt inslag som smälter väl in i det avskalade formspråket i rummet.

RUMSDEL	MATERIAL, FÄRG, UTFÖRANDE	KULTURHISTORISKT VÄRDE	MOTIVERING
FAST INREDNING	Köksskåpsinredning gjord av ekfanér med handtag i svarvat trä. Rund diskho.	Ja	Material är samma som dörrar med mera och utgör därför en god helhet. Inredningen är typisk för den tidens köksinredning.
TEKNISKA INSTALLATIONER	Vitmålad radiator under det rektangulära fönstret. Rökdetektor.	-	-
ÖVRIGT	Inbyggt altare med knäfall som är murat och vitputsat med överdel av kalkstensskena vid östra väggen. Vid altaret är också takhöjden lägre. Piscina i rött tegel intill altaret. Möblemang av hög arkitektonisk kvalitet.	Ja	Altare med piscina utgör en del av en sammanhållen arkitektonisk enhet ifråga om material, utformning och funktion. Möblemanget visar på en hög arkitektonisk ambition.



Inbyggt altare i lägre del. Vlm_modkaEK-1851.



Högkvalitativ 1960-talsstol. Vlm_modkaEK-1869.



Förvarings-skåp av ek. Vlm_modkaEK-1850.

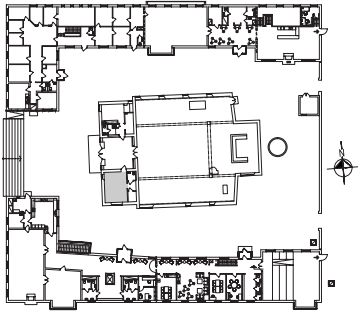


Ursprunglig dörr av ek. Vlm_modkaEK-1863.



Piscina. Vlm_modkaEK-1860.

VÄNTRUM



RUM 186 VÄNTRUM

Väntrummet har en generös rumsvolym och avskalade rena ytor med några få framträdande material. Genom materialens olikheter ifråga om struktur och färgskala upplevs rummet som levande, inte tråkigt, och dessa material harmonierar väl med varandra. Fönster ljussätter rummet genom djupa nischer och konstglas.

RUMSDEL	MATERIAL, FÄRG, UTFÖRANDE	KULTURHISTORISKT VÄRDE	MOTIVERING
GOLV	Gråbrun slipad Ölandskalksten, i kvadratiska plattor. I delar av rummet släta golvlister i vitmålat trä.	Ja	Tidstypiskt golvmaterial inom kyrkobyggandet.
VÄGGAR	Slammat tegel som vitkalkats.	Ja	De vita, avskalade från dekorativa inslag, väggarna är i enlighet med ett modernt kärvt formspråk som med genomslagskraft kan utgöra fond för symboler
FÖNSTER	Vitmålat liggande rektangulärt fönster i trä. Vitmålat kvadratisk fönster i djup nisch och med konstglas ritat av Mats Berge, Västerås.	Ja Ja	De två fönstren är varsamt utformade och utgör en karaktärsskapande ljuskälla till väntrummet. Materialet är samma som resterande snickerier och möbeldetaljer.
DÖRRAR	Senare tillkommen dörr till vapenhus i ekfanér. Handtrycken i rostfritt stål. Släta dörrfoder i ek. Tröskel i trä. Dörröppning till kapphall. Inga dörrfoder. Ingen tröskel.	- -	Dörren är inte ursprunglig, men tillverkade med hänsyn till befintliga dörrar i fråga om material och utformning. Dörrarna är en del av en enhetligt gestaltad miljö.
TAK	Omålad träpanel, gran.	Ja	Det raka omålade innetaket av gran är i enlighet med ett modernt formspråk. Träpanelen ger en värme till rummet, bryter av mot de vitkalkade väggarna och knyter av till övriga tak i kyrkobyggnaden.
ARMATURER	Ljuskrona med elektrisk belysning. Infälld takarmatur i mässingsfärgad metall från Lilux belysning AB.	Ja Ja	Ljuskronan och möblemang visar på en hög ambition i fråga om rummets (och kyrkobyggnadens) inredning och som harmonierar väl med rummets funktion som väntrum. Den infällda takarmaturen är ett karaktäristiskt inslag som smälter väl in i det avskalade formspråket i rummet.
TEKNISKA INSTALLATIONER	Radiatorer under fönstren. Rökdetektor. Ventilationsgaller.	-	-



Möblemang i väntrum. till höger i bild fönster med konstglas.

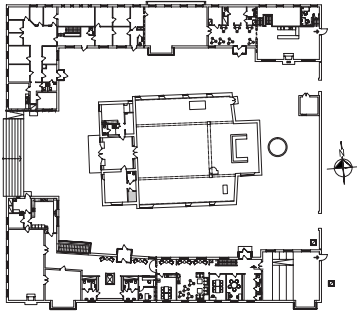


Kristallkrona och annan armatur. Vlm_modkaEK-1960.



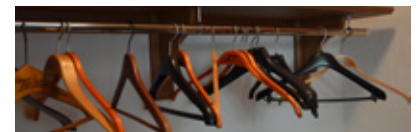
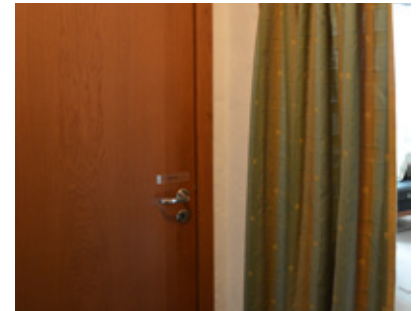
Fönster med konstglas. Vlm_modkaEK-1951.

KAPPRUM



RUM 187 KAPPRUM

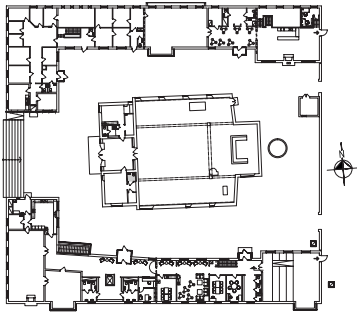
Innanför väntrummet finns ett kapprum som harmonierar väl med övriga rum i kyrkobyggnaden genom användningen av materialen ek, vitslammade väggar och kalksten.



Kapphall med kapphängare i ek och metall.
Vlm_modkaEK-1984 och Vlm_modkaEK-1982.

RUMSDEL	MATERIAL, FÄRG, UTFÖRANDE	KULTURHISTORISKT VÄRDE	MOTIVERING
GOLV	Gråbrun slipad Ölandskalksten, i kvadratiska plattor.	Ja	Tidstypiskt golvmaterial inom kyrkobygandet.
VÄGGAR	Vitslammade.	Ja	De vita, avskalade från dekorativa inslag, väggarna är i enlighet med ett modernt formspråk.
FÖNSTER	-	-	-
DÖRRAR	Smal dörr till toalett i ek. Handtrycke i rostfritt stål. Släta dörrfoder i ek. Smal plasticskylt med texten "TOALETT" i svart. Ingen tröskel. Smal dörr till förråd i ek. Handtrycke i rostfritt stål. Släta dörrfoder i ek. Smal plasticskylt med texten "FÖRRÅD" i svart. Ingen tröskel. Dörröppning till väntrum. Inga dörrfoder. Ingen tröskel.	Ja Ja -	Ursprungliga dörrarnas material och utformning är en del av en sammanhållen interiör inredning.
TAK	Omålad träpanel, gran.	Ja	Det omålade taket av gran är i enlighet med ett modernt formspråk. Träpanelen ger en värme till rummet, bryter av mot de vita väggarna och är lika övriga tak i kyrkobyggnaden.
ARMATURER	Liten plafond, glaskupa.	-	-
FAST INREDNING	Kapphängare i ek med metallstång.	Ja	Ursprungliga kapphängares material och utformning är en del av en sammanhållen interiör inredning.
TEKNISKA INSTALLATIONER	Ventilationsgaller. Rökdetektor.	-	-

TOALETT



RUM 188 TOALETT

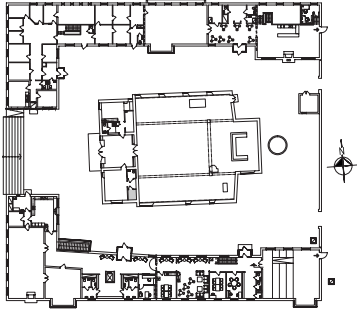
Till skillnad från toaletterna i Tomasgården som har golv av senapsgula kakelplattor har toaletterna i kyrkobyggnaden golv av kalksten, något som visar på differentieringen av kyrkobyggnadens rum och församlingsdelen. Toaletten är tillgänglighetsanpassad.



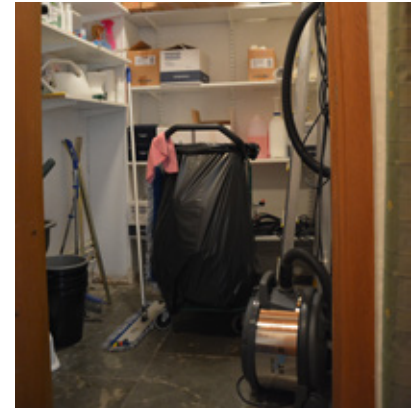
Toalett, rum 188. Vlm_modkaEK-1969.

RUMSDEL	MATERIAL, FÄRG, UTFÖRANDE	KULTURHISTORISKT VÄRDE	MOTIVERING
GOLV	Gråbrun slipad Ölandskalksten, i kvadratiska plattor, även som golvlist.	Ja	Tidstypiskt golvmaterial inom kyrkobyggandet.
VÄGGAR	Vitmålad puts på betong.	-	-
FÖNSTER	-	-	-
DÖRRAR	Smal dörr till kapphall i ek. Handtrycke i rostfritt stål. Släta dörrfoder i ek. Ingen tröskel.	Ja	Dörrarnas material och utformning är en del av en sammanhållen interiör inredning.
TAK	Omålad träpanel, gran.	Ja	Det omålade taket av gran är i enlighet med ett modernt formspråk. Träpanelen ger en värme till rummet, bryter av mot de vita väggarna och knyter an till övriga tak i kyrkobyggnaden.
ARMATURER	Droppformad glaskupa med plastfäste ovan spegel..	Ja	Inredningsdetalj som visar på tiden då kyrkan byggdes
TEKNISKA INSTALLATIONER	Ventilationsgaller. Rökdetektor. Sanitetsporcelain; handfat och toalettstol.	-	-

FÖRRÅD

**RUM 189 FÖRRÅD**

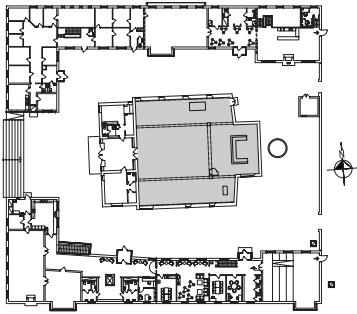
Förrådet är placerat i anslutning till väntrummet och i närheten av kapprummet och toaletten. Dörren av ek, det omålade trätakets och kalkstensgolvet är ursprungliga komponenter som ger karaktär åt rummet och samspelar med övriga rum i kyrkobyggnaden.



Förråd vid väntrum. Vlm_modkaEK-1989.

RUMSDEL	MATERIAL, FÄRG, UTFÖRANDE	KULTURHISTORISKT VÄRDE	MOTIVERING
GOLV	Gråbrun slipad Ölandskalksten, i kvadratiska plattor.	Ja	Tidstypiskt golvmaterial inom kyrkobyggnaden.
VÄGGAR	Vitmålad puts på betong.	-	-
FÖNSTER	-	-	-
DÖRRAR	Smal dörr till kapphall i ek. Handtrycke i rostfritt stål. Släta dörrfoder i ek. Ingen tröskel.	Ja	Ursprungliga dörrarnas material och utformning är en del av en sammanhållen interiörinredning.
TAK	Omålade träpanel i gran.	Ja	Det omålade taket av gran är i enlighet med ett modernt formspråk. Träpanelen ger en värme till rummet, bryter av mot de vita väggarna och är lika övriga tak i kyrkobyggnaden.
ARMATURER	Plafond, cylinderformad glaskupa.	-	-
FAST INREDNING	Vitmålade hyllplan av trä.	-	-
TEKNISKA INSTALLATIONER	Ventilationsgaller. Rökdetektor. Radiator.	-	-

KYRKORUM



RUM 190 KYRKORUM

Kyrkorummet är i det närmaste kvadratisk. Väggarna är vitkalkade, golvet är belagt med brungråa kalkstensplattor och taket är klätt med obehandlad träpanel. I det utskjutande koret finns ett konstverk, en pentatyk målad av Carl Kylberg, vilken var utgångspunkt då kyrkan ritades. Det finns cirka 300 fasta sittplatser i kyrkolokalen..

RUMSDEL	MATERIAL, FÄRG, UTFÖRANDE	KULTURHISTORISKT VÄRDE	MOTIVERING
GOLV	Gråbrun slipad kalksten, så kallad Ölandskalksten, i kvadratiska plattor. Liggande golvlister i gråmålat trä. Brunmarmorerad plastmatta vid körgradänger.	Ja -	Kalkstensplattorna är tidstypiskt traditionellt golvmaterial inom kyrkobyggandet.
VÄGGAR	Slammat tegel som vitkalkats. Ett parti kring entrén är försett med hålrum. Ett horisontalt sju skifts tegelband i rummets övre väggfält.	Ja Ja	Efter västfasadens mörka och massiva tegelvägg och ett relativt mörkt vapenhus möts kyrkobesökaren av ett ljust och öppet kyrkorum i en enhetlig färgskala, vilket innebär kontrastverkan. Den enhetliga färgskalan gör att fokus ges åt den koloristiska pentatyken. Partierna med tegelband respektive hålrum ger en arkitektonisk effekt.
FÖNSTER	Vitmålade fönster av trä i fyra olika storlekar: Två stora, i det närmaste kvadratiska, fönster finns på södra väggen nära entrén respektive i koret. På södra sida finns två avlånga fönster med djupa nischer. Fyra rektangulära fönster finns på västra sidan. Ett horisontalt långsmalt fönster nära taket ger ljus åt koret.	Ja Ja Ja Ja	Fönster har varsamt utformats och placerats med hänsyn till väderstreck, kyrkorummets olika funktioner och för att bidra till en arkitektonisk helhet.
DÖRRAR	Pardörr till vapenhus i ek med infällda kvadrater i symmetriskt mönster och glasrutor i infällningarna. Släta dörrfoder i ek. Ingen tröskel. Pardörr som nödutgång i gråmålat trä. Låsbom. Sparkskydd i mässing. Släta gråmålade dörrfoder. Tröskel ?	Ja -	Entrédörrrens material och utformning är en del av en sammanhållen interiör inredning. Exempelvis tas det korsformade mönstret även upp i stolarna och materialet är detsamma.

RUMSDEL	MATERIAL, FÄRG, UTFÖRANDE	KULTURHISTORISKT VÄRDE	MOTIVERING
TAK	Till skillnad från yttertakets lätt sluttande sadeltak är innertaket plant. Innertaket är gjort av omålad träpanel, gran. Synliga limträbalkar finns. I koret är takhöjden högre och taket sluttar.	Ja	Det raka omålade innertaket av gran är i enlighet med ett modernt formspråk. Träpanelen ger en värme till rummet, bryter av mot de vitkalkade väggarna och knyter av till möbler och snickerier av trä.
ARMATURER	Tolv hängande ljuskronor med ramar av trä och etsat glas, ritade av John Kandell. Tolv fyrkantiga spotlights med träram fästa i taket över körgradänger. I koret finns sju hängande armaturer av mässing eller vit plast. Spotlights med metallram som lyser upp bland annat altare, konstverk.	Ja Ja Ja -	Ljusinsläpp och armaturer har förutom en rent funktionell uppgift, att besökarna ska kunna läsa i psalmböcker med mera, en liturgisk uppgift att belysa altaret mer än det övriga i rummet, vilket var ett ideal under den angivna tiden. De tolv hängande ljuskronorna ritade av John Kandell är ett karaktäristiskt och viktigt inslag i kyrkorummet som smälter väl in i ett avskalat formspråk.
FAST INREDNING	18-stämmig orgel, byggd 1973 av Magnussons Orgelbyggeri i Göteborg. Altare kombinerat knäfall i formen av ett U är murat och slätputsat och har en skiva av slipad kalksten. Sidoaltare som är murat och slätputsat och har en skiva av slipad kalksten.	Ja Ja	Orgelns placering är typisk för tiden då det musikaliska centrum flyttades från västläktaren till i närheten av koret. Altaret är utformat efter pentatyken och har en ovanlig form och funktion som altare kombinerat med knäfall. Altaret har därigenom införlivat koret med det övriga gudstjänstrummet. Både altare och sidoaltare är utformade enligt en tradition från reformationstiden, att altarets underdel ska vara sluten och överdelen bestå av en liggande stenskiva.
TEKNISKA INSTALLATIONER	Ventilationsgaller. Ljudanläggning. Rökdetektorer.	Ja	Äldre ventilationsgaller / visar på att det blev allt vanligare under den här tiden / att installera ventilation i offentliga miljöer.
ÖVRIGT	Koloristisk pentatyk målad av Carl Kylberg placerad i en utskjutande del av koret. Predikstol av ljus ekfanér. Stolar av ek med sitsar av flätad sadelgjord.	Ja Ja Ja	Ett liturgiskt mål under mitten av 1900-talet var att rikta fokus till altaret, vilket här görs bland annat med belysning och ljusinsläpp, korets form, det avskalade formspråket, de vitkalkade väggarna och möbler i ek i kontrast till den koloristiska pentatyken.





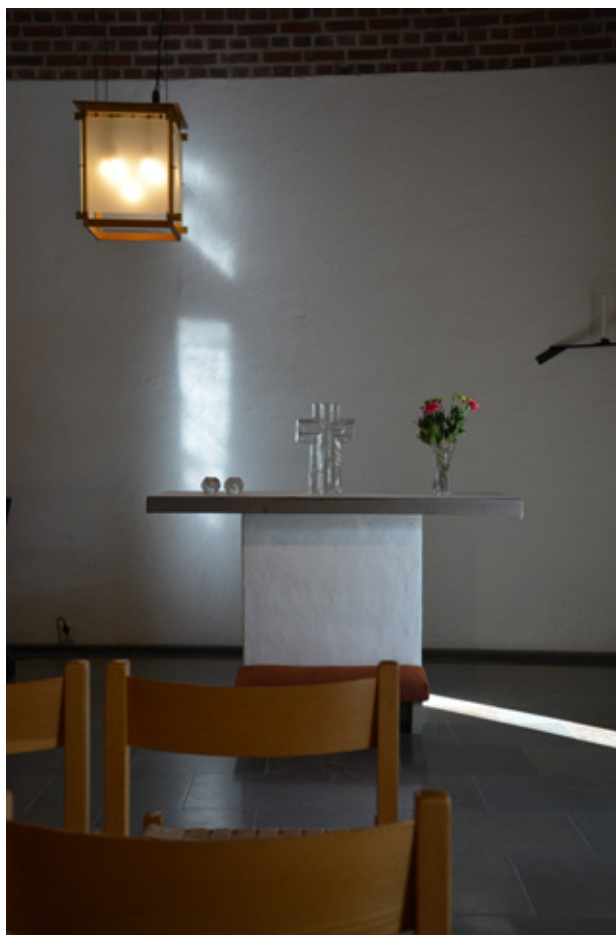
Del av musikavdelningen med vy mot ingången. Vlm_modkaEK-2007.



Norra delen av kyrkorummet, stolar av ek.



Armatur ritad av John Kandell. Vlm_modkaEK-2026.



Sidoaltare, söder om koret. Vlm_modkaEK-2042.

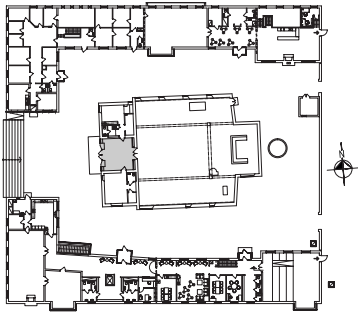


Predikstol i ek. Vlm_modkaEK-2069.



Dopfunten och kyrkans ljusbärare.

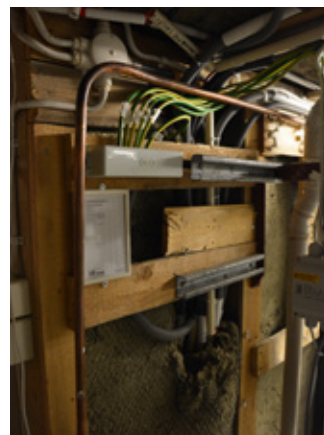
FLÄKTRUM



RUM202 FLÄKTRUM

Fläktrum i kyrkobyggnaden. Placerat ovanför vapenhuset.

RUMSDEL	MATERIAL, FÄRG, UTFÖRANDE	KULTURHISTORISKT VÄRDE	MOTIVERING
GOLV	Gråmålad betong.	-	-
VÄGGAR	Isolering inbunden i ståltrådsnät i träram.	-	-
FÖNSTER	-	-	-
DÖRRAR	Dörr till trapphall i gråmålad metall. Handtrycke i rostfritt stål. Släta dörrfoder i gråmålat trä. Tröskel ?	-	-
TAK	Isolering inbunden i ståltrådsnät i träram.	-	-
ARMATURER	Två lysrörsarmaturer.	-	-
TEKNISKA INSTALLATIONER	Ventilationssystem. Fläktsystem.	-	-



Fläktrum i kyrkobyggnaden.
Vlm_modkaEK-2790.
Vägg i fläktrummet.
Vlm_modkaEK-2791.

UTGIVNING OCH DISTRIBUTION

Västmanlands läns museum
Karlgatan 2
722 14 Västerås

Tel: 021-39 32 22

E-post: lansmuseet@regionvastmanland.se

Hemsida: www.vastmanlandslansmuseum.se

© Västmanlands läns museum 2018

Omslagsfoto: Lasse Fredriksson.

Text: Emma Karp, Västmanlands läns museum.

Foto: Där inget annat anges är fotografier tagna av Lasse Fredriksson.

Kartor: © Lantmäteriet. Ärende nr i2018/00086.

ADMINISTRATIVA UPPGIFTER

Projekt Moderna kyrkor i Västmanland

Diarienummer: VLM 180032

Beställare: Västerås stift

Utförare: Västmanlands läns museum

Utförandeperiod: 2016–2018

Styrgrupp: Anna Gütthlein, Västerås stift
Anna Ahlberg, Västmanlands läns museum

Projektledare: Anna Ahlberg, Västmanlands läns museum

Projektdeltagare: Anders Frid, Västmanlands läns museum
Ellen Holtermann-Wiig, Västmanlands läns museum
Emma Karp, Västmanlands läns museum
Sara Bäckman, Västmanlands läns museum

Referensgrupp: Anna Gütthlein, Västerås stift
Länsstyrelsen i Västmanlands läns
Länsstyrelsen i Örebro län
Dalarnas museum
Örebro läns museum

Inventering och text: Emma Karp, Västmanlands läns museum

Tomaskyrkan

Fastighetsbeteckning: Cedern 1

Landskap: Västmanland

Län: Västmanlands län

Socken: Västerås

Kommun: Västerås



MODERNISMEN
I VÄSTMANLAND

www.modernismen.se