

# Inspektion den 11 september 2023

av kyrktornen i Välluv, Frillestad, Hässlunda, Mörap.

Närvarande: Jörgen Hansson, Anna-Kulle Säfstrand, Niclas Persson, Glen Lynander

## Risikanalyt vid uppgång i kyrktorn:

### 1. Trånga utrymmen:

- Risk: Trånga utrymmen kan leda till klämningar eller hinder när man försöker passera.

- Åtgärd: Användare bör vara medvetna om de trånga utrymmenas begränsningar och försiktigt navigera genom dem. Användning av skyddsutrustning som hjälm kan vara lämpligt.

### 2. Branta trappor:

- Risk: Fallrisk på grund av branta trappor.

- Åtgärd: Användare bör ta det extra försiktigt när de går upp eller ner för de branta trapporna. Ledstång och halkskydd är viktiga. Dock finns inga halkskydd någonstans.

### 3. 90-graders och 180-graders vinklad uppgång:

- Risk: Svårighet att manövrera när det är extremt smal.

- Åtgärd: Användare måste vara medvetna om den trånga passagens svårigheter och kan behöva navigera i sidled eller ta hjälp av en medhjälpare för att säkerställa en säker passage.

### 4. Bjälke som sitter 60 cm över trappen:

- Risk: Risk för huvudskador eller trassel med bjälken.

- Åtgärd: Användare bör vara försiktiga och böja sig lägre när de passerar under bjälken. Användning av hjälm eller skyddsutrustning nödvändigt.

### 5. Möjlighet att få ned en skadad person på bår:

- Åtgärd: Att få ned en skadad person från dessa trappor kan vara extremt utmanande på grund av de trånga och branta förhållandena. Ett noga planerat räddningsförfarande måste finnas på plats med utbildade räddningspersonal som kan använda bår och andra nödvändiga utrustningar för att säkerställa säker nedstigning och transport. Vår bedömning är att det i

inget av kyrktornen över huvud taget går att få ner en person på bår.  
I Välluv, speciellt på grund av punk 4 ovan.

#### 6. Ljudvolym vid kimning:

- Risk för hörselskada när ljudvolym är hög.
- Åtgärd: Användning av hörselskydd är ett krav. Hörselskydd är ett hinder för att höra eventuella larm och verbala varningar.

#### 7. Utrymning Brand mm

- Från kyrktornen finns bara en utrymningsväg.

#### **Utdrag från Boverkets skrivelse utrymningsdimensionering**

samt till det kopplat rekommendation/utvärdering från brandmyndigheten Hbg.

- Grunden för utrymning är att det alltid ska finnas minst två utrymningsvägar. Avsteg kan bara göras om det är ett utrymme där man endast vistas tillfälligt. Enligt praxis är tillfällig vistelse ett förråd eller liknande där man endast går och hämtar något och vistas högst någon minut. Kimning kan alltså inte räknas dit.

#### **SAMMANFATTNING**

Sammanfattningsvis är detta en mycket riskfylld miljö, och det är av yttersta vikt att användare och räddningspersonal är medvetna om riskerna och är väl förberedda med lämplig utrustning och utbildning för att minimera riskerna och hantera eventuella nödsituationer som kan uppstå.

Arbetsgivaren har ansvaret för arbetsmiljön och därmed beslutanderätt var personal och allmänhet får vistas i arbetsgivarens lokaler.

#### **Bilder från Välluv**

Dörr 160 cm hög

Längre in ser man första 90 gr sväng direkt på trappen.



Tvärgående bjälke 60 cm över trappen, vilket innebär att man får åla sig under.



Välluv: Uppe vid klockorna är det lagt heltäckande brädgolv.



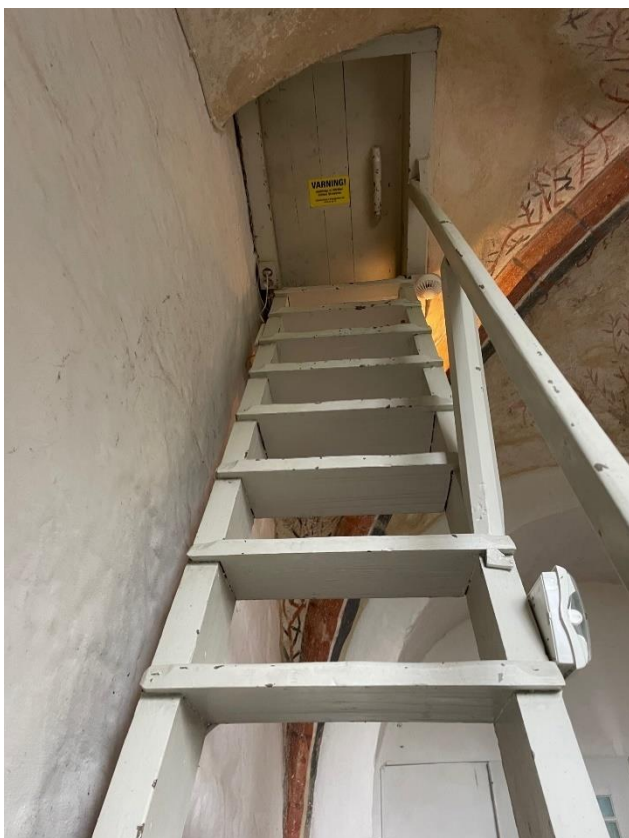
Dock får långa personer se upp för tvärbjälkar både i järn och trä.



Välluv: Viss fallrisk föreligger även upp vid klockorna om man snubblar vid den branta trappen.



## Bilder från Frillestad



I Frillestad var lampan sönder, det var så brant att jag inte vågade gå längre upp än precis ovanför luckan ovan.

Egentligen skulle jag gått upp på "golvet" som jag fotograferat nerifrån.



### Bilder från Hässlunda

Mycket smal rundtrapp där ledstång består i ett kraftigt rep. Stor klämrisk finns ifall två personer går i trappen samtidigt.



Uppe är det fint golv lagt men ena klockan är så långt från golvet att man måste stå på stol för att nå.



## Bilder från Mörarp

Ett flertal bjälkar som sticker ut i huvudhud finns. Själv slog jag i tre stycken.



Trappa att gå upp i 180 grader och det är mycket trångt

