

Villkor för askgravlund

- Askgravlunden är ett gemensamt gravområde där aska efter avlidna gravsätts utan att gravplatsens läge markeras.
- Askgravlunden är en gravplats utan gravrätt.
- Nyttjandetiden är 25 år. Förlängning av nyttjandetiden sker vid andra gravsättningen. Sker andra gravsättningen efter mer än 5 år utgår en avgift beroende på den tid som återstår av nyttjandetiden.
- Vid önskemål om förnyelse utgår en administrativ avgift. I annat fall tas namnskylten bort vid nyttjandetidens utgång om inget annat meddelats.
- Namnskylt för inskription av två namn inklusive årtal monteras på gemensam plats och tillhandahålls av förvaltningen.
- Namnskylten sätts upp först efter erlagd betalning, dock tidigast i samband med gravsättning. Betalningen måste ha inkommit innan en gravsättning bokas.
- Leveranstiden för namnskylten är ca 2-3 veckor, förutom för Kullerstads skogskyrkogårds namnskylt är leveranstiden ca 5-6 veckor. Längre tid kan förekomma under semesterperioden.
- Anhöriga äger rätt att närvara vid gravsättning.
- Askan gravsätts med askpåse som förvaltningen tillhandahåller.
- Blommor efter begravningsceremonin får ej läggas i askgravlunden. Dessa placeras på bestämd plats vid kapellet/kyrkan.
- Endast snittblommor och gravljus (ej marschaller) får placeras i askgravlunden på anvisad plats. All annan utsmyckning är otillåten och kommer att tas bort.
- Förvaltningen ansvarar för skötseln och all plantering i askgravlunden.
- Under vintertid sker gravsättning endast på Matteus, Östra Eneby, Södra och Tingstads askgravlund.
- På vissa av våra askgravlundar sker den 2:a gravsättning tillsammans med den första, på resterande sker 2:a gravsättningen inom samma område men inte i direkt anslutning till varandra. Vad som gäller, se under respektive begravningsplats.
- Kostnad 3400 kr (år 2024)

Bilder på våra askgravlundar

Norra begravningsplatsen



Anlagd år 2003
2:a gravsättningen sker inom samma område.



15x10 cm

Matteus begravningsplats

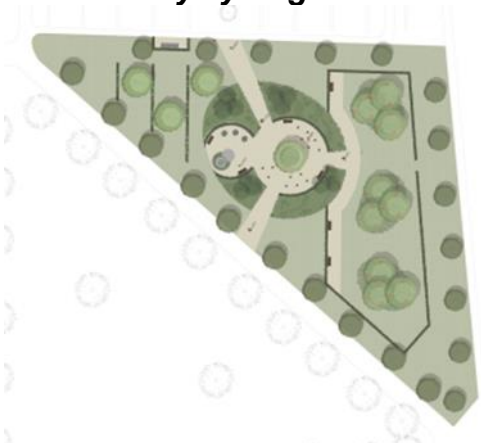


Anlagd år 2011
2:a gravsättningen tillsammans med första.



19,5x10 cm

Östra Eneby kyrkogård



Större bild finns sist i häftet.

Projektet att bygga en helt ny askgravlund beräknas kunna genomföras under år 2024. Utformningen kommer att skiljas sig avsevärt mot de befintliga askgravlundarna.

Gravsättningen kommer ske på en större gräsyta som ligger separat från pelarna och namnskyltarna.



Östra Eneby kyrkogård- Nya delen



Anlagd år 2016

Endast 2:a gravsättning gäller på den här delen.
2:a gravsättningen tillsammans med första.



15x10 cm

Östra Eneby kyrkogård-Gamla delen



Anlagd år 2008

Endast 2:a gravsättning gäller på den här delen.
2:a gravsättningen sker inom samma område.



19x10 cm

Kullerstads skogskyrkogård



Anlagd år 2017

2:a gravsättningen tillsammans med första.



16x6 cm

Styrstads kyrkogård



Anlagd år 2017
2:a gravsättningen sker inom samma område.



15x9 cm

Tingstads kyrkogård



Anlagd år 2018
2:a gravsättningen tillsammans med första.



15x9 cm

Simonstorps kyrkogård



Anlagd år 2006
2:a gravsättningen sker inom samma område.



15x10 cm

Krokeks kyrkogård



Anlagd år 2018
2:a gravsättningen sker inom samma område.



18x14 cm

Södra begravningsplatsen



Anlagd 2020
2:a gravsättningen tillsammans med första.



15x9 cm

Östra Eneby askgravlund projekt år 2024

Uppdaterad 2024-02-13

