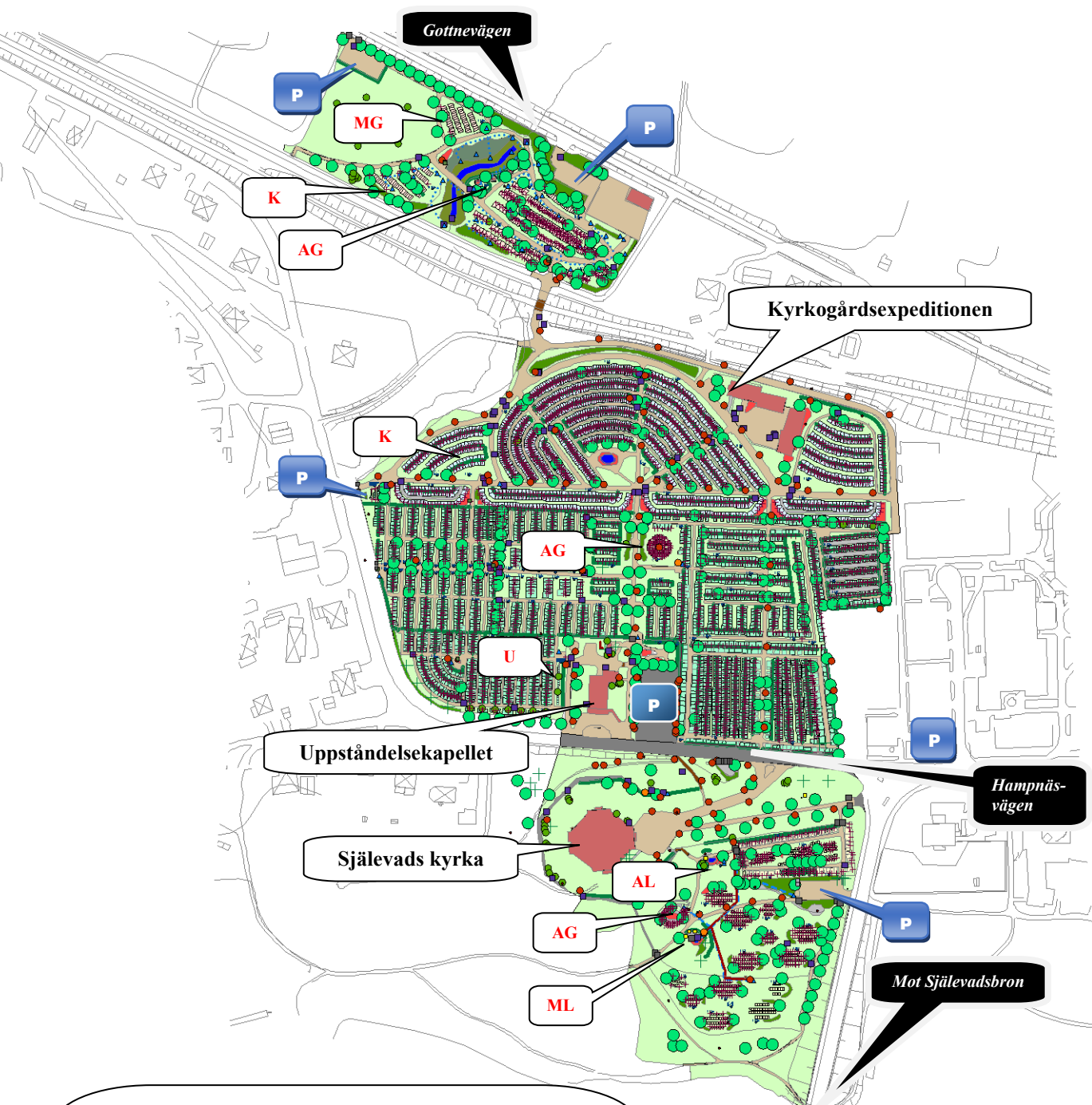


Sjålevads kyrkogård



Kistgravplats (K) / Urnggravplats (U)

Gravplats med gravrätt for en eller flera kistor alternativt urnor med utrymme for gravsten och blomplantering (Åven urnor och askor kan gravsättas i en kistgravplats). En gravplats upplåts med 25 års gravrätt räknat från den senast gravsatte. Med gravrätten följer ansvar for skötseln av gravplatsen. Möjlighet finns att teckna skötselavtal med kyrkogårdsförvaltningen.

OBS! På kartan är enbart helt nya gravplatser markerade. Det går även att återupplåta en återlämnad gravplats under vissa förutsättningar.

Muslimsk gravplats (MG)

Inom Sjålevads kyrkogårds norra område finns ett särskilt gravkvarter, Lårken, som är avsett for gravsättning av avlidna med muslimsk trostillhörighet. Särskilda regler, utöver de som gäller for våra övriga kistgravar, gäller.

Askgravplats (AG)

Gravplats med begränsad gravrätt, 25 år. Namnplatta i brons monterar på en granitsten och man har del i plantering som sköts av kyrkogårdsförvaltningen. Möjlighet att själv sätta blommor och gravljus finns på anvisade platser. I askgravar gravsätts två askor alternativt urnor.

P = Parkering

Askgravlund (AL)

Askgravlundan är ett gravskick utan gravrätt och tidsbegränsning. Anhöriga får delta vid gravsättning. Den gravsattes namn finns dokumenterat i en bok på platsen. Gemensamma arrangemang for egna blommor och gravljus finns i anslutning till platsen. I askgravlundan gravsätts enbart aska (ej urnor).

Minneslund (ML)

Minneslundan är ett anonymt gravskick utan gravrätt och tidsbegränsning. Grav-sättning av askan sker utan närvaro av anhöriga. Gemensamma arrangemang for egna blommor och gravljus finns i anslutning till platsen.