



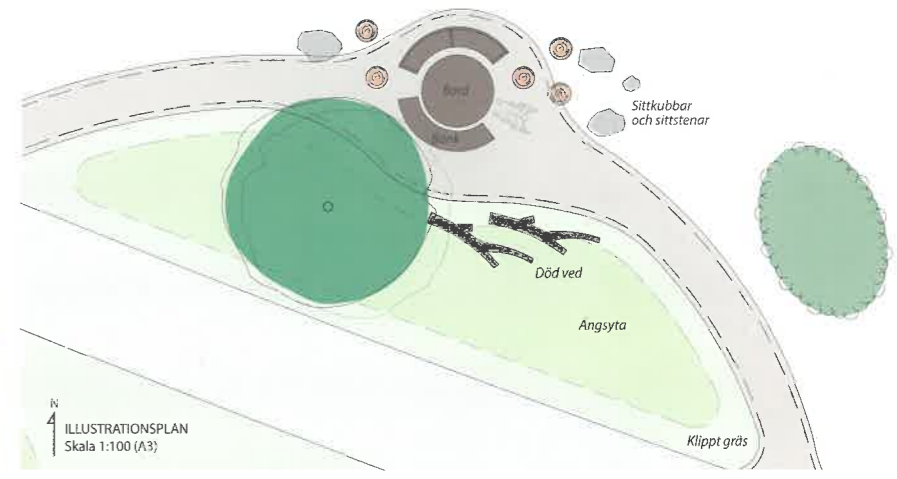
Död ved, sand- och grusgrunden för ängsväxterna samt dekorativa stenar. Det är lite av grundelementen på Silverdals nyanlagda del. I bakgrunden anas de plana ytorna för kistgravar och särskilda gravplatser. Innan



de täcks med gräs ser man de långa betongplintarna för gravvärdar.



En av de befintliga fjärrsrestaurangerna vid Silverdals griftegård. De får nu sällskap av blommande ängsväxter.



En av pausplatserna. Även här finns det faunadepåer som död ved med ängsmark. ILLUSTRATION: LANDSKAPSGRUPPEN

Blommor och bin med stockar och stenar

Nu är entreprenaden i slutfasen för den nya utbyggnaden av Silverdals griftegård i Sollentuna, norr om Stockholm. Resultatet blir en fördubbling av antalet gravplatser. – Vi hade några kistgravar och få särskilda gravplatser kvar på Silverdals griftegård, säger Bo Strömberg, chef för begravningsverksamheten i Sollentuna församling.

Miljö i kyrkogården



”Att bygga ut med ett helt nytt område var nödvändigt.”

Bo Strömberg, chef för begravningsverksamheten i Sollentuna.

nionskapellet, som med sin pampiga entréportal som infart till den militära delen, är det enda som i dag skvallrar om platsens historia. Istället är det Silverdalskapellet med sin strama arkitektur från sent 1960-tal, som numera sätter tonen.

Där finns också krematoriet, som är det enda i norra Stockholm; närmaste norrut finns vid Berthåga i Uppsala.

KREMATORIET HAR tillstånd för att kunna göra 3 000 kremationer per år i sina två ugnar med en gemensam rökgasrening. Efter att ha legat på nära 2 800 kremationer, sade man i fjol upp avtalen om kremation med Lidingö, Sigtuna och Märsta församlingar.

– Vi gjorde det för att komma ned till en dräglig arbetsmiljö, som ligger någonstans mellan 2 300 och 2 400 årliga kremationer, säger Bo Strömberg, och tillägger att en samordning av krematorieverksamheten, som är en samhällsviktig funktion, helt saknas på övergripande nivå.

Marginalerna är små för att klara av perioder av överdödlighet, och minskar för varje år, i och med den naturliga befolkningsökningen, menar han.

Till exempel behöver kapaciteten öka i hela Stockholmsregionen, men det saknas helt formell styrning och samordning av bland annat lokalisering och vem som ska ta ansvaret och kostnaden för lokaliseringen av huvudstadsregionens krematorier – vilket är nödvändigt.

– Krematoriehuvudmännen försöker samordna sig så gott det går, men det är många och komplicerade parametrar – allt från placering, kapacitet och val av teknik, till om personalen ska kunna jobba på flera anläggningar, allt för att skapa en robusthet i systemet.

När Stockholmsregionens samarbetsorgan i begravningsfrågor, SSIB, haft workshoppar med kyrkogårdscheferna i Stockholm, har samordning hamnat överst på den gemensamma lista över vad som behöver göras.

Griftegården vid Silverdal har vuxit bit för bit genom årtiondena, och fick



Översiktsplanen för det nya området på Silverdals griftegård. ILLUSTRATION: LANDSKAPSGRUPPEN