



Leva vidare

En samtalsgrupp för dig som
drabbats av sorg

Askims församling våren 2025



**Svenska
kyrkan**

Askims
församling

En av de svåraste upplevelserna i livet är att vara i sorgens mörka rum, att leva i skuggan av livet.

Du som får detta brev har förlorat någon närstående. Inte förrän man drabbas själv förstår man hur tung sorgen och smärtan kan vara. Nu har Du hunnit bära den bördan ett stycke, men kanske du att det fortfarande är en lång väg att gå.

Sorgen har många ansikten och var och en av oss sörjer på sitt eget vis. Relationen till den vi mist, händelserna kring dödsfallet, våra tidigare erfarenheter av sorg, det stöd vi får av dem som finns runt oss, allt sådant spelar in. Ingen kan bära sorgen för en annan människa. Man kan inte lämna ifrån sig sorgen – man måste själv gå igenom den.

Men man kan hjälpas åt att gå den svåra vägen. Det hjälper att få tala om sin sorg. Att gång på gång få berätta, få känna, tänka och gråta i sin sorg ger både läkning och befrielse.

Samtalsgrupp om sorgen

Man träffas 6 gånger i en grupp tillsammans med en diakon/präst för att få tala om känslor, upplevelser och erfarenheter. Vi lär oss också lite om sorgens olika "faser" och om hur livet kan gestalta sig.

Askims församling erbjuder kontinuerligt grupper, både på dagtid och kvällstid.

Välkommen!

Mikaelskyrkan onsdagar 15.00–16.30

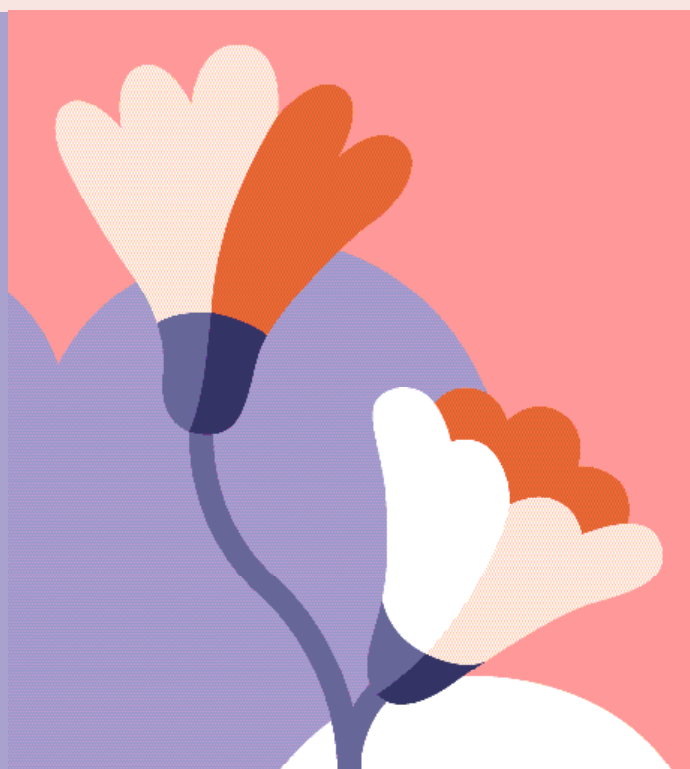
februari	19
	26
mars	5
	12
	19

Den sjätte gången
bestämmer vi gemensamt.



Billdals kyrka torsdagar 16.00–17.30

februari	6
	20
mars	6
	20
april	3
återträff	15 maj



Anmälan eller frågor och funderingar?

Mikaelskyrkan

Evelyn Lidebo Svenninghed diakoniass
Telefon: 0731-01 71 72
E-post: evelyn.lidebo@svenskakyrkan.se

Billdals kyrka

Ingela Olander, diakon
Telefon: 0737-73 89 06
E-post: ingela.olander@svenskakyrkan.se



Mikaelskyrkan
Askims Backaväg 5
Askim



Billdals kyrka
Billdals Kyrkväg 1
Billdal

Askims församling
Skalldalsvägen 1B, 436 52 Hovås
Telefon: 031-731 63 10
E-post: askim.forsamling@svenskakyrkan.se
Hemsida: www.svenskakyrkan.se/askim

