

Analys med Heureka PlanVis av Svenska kyrkans skogar

2024-12-20

Föreliggande framåtsyftande och övergripande analyser är ett uppdrag från Stiftens Egendomsförvaltningars Förening där undertecknad tagit fram alternativa och långsiktiga scenarier för de 13 stiftens skogar, för att närmare undersöka konsekvenserna av de huvudsakliga förslagen i utredningen om hållbarhet i Svenska kyrkans skogsbruk och betänkandet "Kyrkan och skogen – Ansvar, handling och hopp".

De stiftsvisa analyserna har gjorts för Svenska kyrkans skogsinnehav om 405911 ha produktiv skogsmark, med en medelbonitet på 6,2 m³sk/ha, år och en medelvolym på 145 m³sk/ha i startläget (år 0 i analyserna).

Tabell: Svenska kyrkans skogar (405911 ha) fördelade på de 13 stift.

STIFT	AREAL (HA)	ANTAL BESTÅND	MEDELBNITET (M ³ SK/HA, ÅR)	MEDELVOLYM (M ³ SK/HA)
GÖTEBORG	26094	9491	8,5	164
HÄRNÖSAND	71574	8678	4,7	130
KARLSTAD	44124	12932	6,6	170
LINKÖPING	30229	8984	6,9	158
LULEÅ	41368	6402	3,4	106
LUND	9472	3520	9,2	210
SKARA	25107	8268	8,4	163
STOCKHOLM	3231	973	6,5	162
STRÄNGNÄS	14438	4949	7,5	172
UPPSALA	40925	9858	6,5	157
VISBY	7505	2628	4,1	107
VÄSTERÅS	42560	9738	5,5	122
VÄXJÖ	49284	22631	7,7	145

Startläget för de 13 stift, såsom de beskrivs i Heureka PlanVis, beskrivs mer i bilaga 1.

Mycket av utgångsläget är konstant över tid i analyserna, t.ex. är det alltid samma areal produktiv skogsmark som analyseras, emedan det som varierar är på vilket sätt och i vilken utsträckning dessa skogar brukas. Analysresultaten är alltså konsekvenser av ett visst simulerat skogsbruk (där "inget skogsbruk" också är en möjlighet). De simulerade framtida skogsbruken ska i möjligaste mån vara realistiska men kommer med stor sannolikhet avvika från de verkliga skogsbruken, alltmer ju längre in i framtiden man kommer. Därför är relativa skillnader mellan olika scenarier mer intressanta än de faktiska värdena som "bara" är skattningar med relativt stora fel.

För vart och ett av de 13 stiften har två skogsbruksscenarioer simulerats; först ett referensscenario kallat "Dagens skogsbruk" som försöker efterlikna det pågående skogsbruket och sedan ett alternativt scenario kallat "Utredningsanpassat skogsbruk" efterliknande kyrkoskogsutredningens huvudsakliga föreslagna förändringar av det pågående skogsbruket.

Dagens skogsbruk

Från de 13 stiften inhämtades uppgifter rörande det pågående skogsbruket som kan sammanfattas som både målklassanpassat (till målklasserna NO/NS/PF/PG) och ståndortsanpassat, uppdelat på tall-, gran- och övriga ståndorter/förekommande trädslag. Då förutsättningarna varierar mellan stiften så simulerades t.ex. hyggesfritt skogsbruk, ädellövsskogsbruk, lövskogsbruk, generell överhållning (i förhållande till lägsta tillåtna slutavverkningsålder enligt SVL), förstärkt och generell hänsyn (i huvudsak till naturvärden) enligt respektive stifts uppgifter. Ett dylikt skogsbruk, baserat på konventionellt trakthyggesbruk, finns i huvudsak redan specificerat i Heureka PlanVis grundinställningar alt. låter sig relativt lätt simuleras genom ändringar av några s.k. kontrollparametrar.

Egentligen gjordes endast en större förändring av grundinställningarna och den avsåg kostnadsfunktionerna, där timpriset för skördare resp. skotare i slutavverkning halverades (till 550 kr/G15-timme resp. 400 kr/G15-timme). Den förändringen gäller även i scenariot "Utredningsanpassat skogsbruk". Annat gemensamt i bägge scenarierna har varit:

- En 100-årig planeringshorisont uppdelat på 20 st. femårsperioder.
- En ränta (motsvarande ett relativt årligt avkastningskrav uppå skogsbruket) på 2% för Norrlandsstiftet, på 2,25% för Svealandsstiftet och på 2,5% för Götalandsstiftet.

Vid optimering har dessutom gällt:

- Ett övergripande mål om nuvärdesmaximering.
- Ett jämnhetskrav uppå avverkade volymer så volymernas variation från en period till nästa begränsas både uppåt och neråt (normalt för slutavverkningsvolymer $\pm 10\%$, för gallringsvolymer $\pm 20\%$ och för kontinuerligt gallrade volymer (i ett hyggesfritt skogsbruk) $\pm 50\%$).
- Att varje bestånd betraktas som en behandlingsenhet (som behandlas i sin helhet, med en viss skötselåtgärd i en viss femårsperiod).

Utredningsanpassat skogsbruk

Vid simuleringarna av de utredningsanpassade skogsbruken vid respektive stift gjordes förändringar av Dagens skogsbruk enligt följande fem (sex för Norrlandsstiften) steg:

- Ytterligare arealer avsätts (lämnas i simuleringarna till fri utveckling) så att 20% av resp. stifts totala skogsmarksareal undantas från skogsbruk. Detta simulerades genom att avsätta de äldsta PF- och PG-bestånden.
- Arealer som sköts med hyggesfria skötselsystem ökas så att det för 25% av resp. stifts totala skogsmarksareal simuleras kontinuitetsskogsbruk (här en ständig upprepning av s.k. kontinuerliga gallringar, selektiva uttag normalt inriktade mot större träd (än vid trakthyggesbrukets gallringar)). Dessa arealer valdes slumpmässigt bland bestånd med boniteter kring och lägre än aktuell medelbonitet.
- Contortaskogar avverkas inom tio år och återplaneras med tall (som sedan sköts med nedanst. anpassat trakthyggesbruk och med generell hänsyn).
- Resterande arealer sköts med anpassat trakthyggesbruk med förlängda omloppstider, här genom att aldrig simulera slutavverkning före en beståndsmedelålder om minst 20% över lägsta tillåtna slutavverkningsålder enligt SVL.
- För Norrlandsstiften (Luleå och Härnösand) har ca 25% av ovanstående resterande arealer dessutom simulerats skötas "renskötselanpassat", här genom att simulera fler gallringar med större uttag (än i ovanst. anpassade trakthyggesbruk).
- Generell hänsyn simuleras vid de anpassade trakthyggesbruken genom att (minst) 15% av varje bestånds produktiva skogsmarksareal lämnas obrukad, till fri utveckling.

Samtliga analyser har gjorts med Heureka PlanVis version 2.23.0.2 och, om inget annat sägs, de då i systemet förekommande grundinställningarna.

Hampus Holmström, analytiker, Institutionen för skoglig resurshushållning, SLU Umeå

Resultat

Detaljerade resultat för de 13 stiftens två scenarier "Dagens skogsbruk" respektive "Utredningsanpassat skogsbruk" redovisas i separat levererade Excelfiler med namn enligt "Resultat_XXXStift_DagensSb_UtredningsanpSb". Här följer först 13 tabeller redovisande sammanställda resultat för resp. stift. Genomsnittliga värden är beräknade för den 100-åriga planeringshorisonten (om inget annat anges). "KG" avser här kontinuerlig gallring dvs. selektiv avverkning som skiljer sig från trakthyggesbrukets gallringar på så sätt att uttaget inriktas mot andra, normalt större träd. Dessutom utan bortre gräns (map. ålder och höjd).

Tabell: Göteborgs stiftskogar (26094 ha).

RESULTATVARIABEL	DAGENS SB.	UTREDN.ANP. SB.	REL. DIFF.
NUVÄRDE (KR/HA, HÄR VID RÄNTA 2.5%):	64536	49681	-23,02%
GENOMSNISSLIG AVKASTNING (KR/HA, ÅR):	1650	1316	-20,23%
GENOMSNISSLIG AVKASTNING ÅR 1-10 (KR/HA, ÅR):	1538	821	-46,65%
GENOMSNISSLIG ROTNETTO (KR/M ³ FUB):	298	299	0,43%
GENOMSNISSLIG ROTNETTO ÅR 1-10 (KR/M ³ FUB):	298	291	-2,05%
GENOMSNISSLIG AVVERKNING (M ³ SK/HA, ÅR):	6,89	5,34	-22,53%
GENOMSNISSLIG AVVERKNING ÅR 1-10 (M ³ SK/HA, ÅR):	6,51	3,46	-46,79%
GENOMSNISSLIG SLUTAVVERKNING (M ³ SK/HA, ÅR):	5,64	3,67	-34,96%
GENOMSNISSLIG SLUTAVVERKNING ÅR 1-10 (M ³ SK/HA, ÅR):	5,40	2,52	-53,37%
GENOMSNISSLIG OMLOPPSTID (ÅR):	81,49	143,88	76,55%
GENOMSNISSLIG GALLRINGSFREKVENNS (ANTAL GOKG/OMLOPPSTID):	1,87	3,12	67,32%
GENOMSNISSLIG GALLRINGSANDEL:	18,3%	31,1%	69,92%
GENOMSNISSLIG GALLRINGSANDEL ÅR 1-10:	17,0%	27,4%	61,09%
GENOMSNISSLIG SLUTAVVERKNINGSANDEL:	81,8%	68,7%	-16,05%
GENOMSNISSLIG SLUTAVVERKNINGSSANDEL ÅR 1-10:	83,0%	72,7%	-12,38%
GENOMSNISSLIGT FÖRRÅD (M ³ SK/HA):	223	291	30,71%
GENOMSNISSLIGT FÖRRÅD ÅR 1-10 (M ³ SK/HA):	184	193	5,14%
GENOMSNISSLIGT LÖVFÖRRÅD (M ³ SK/HA):	24,4	31,7	30,24%
GENOMSNISSLIGT ÄDELLÖVFÖRRÅD (M ³ SK/HA):	4,61	6,92	50,02%
GENOMSNISSLIG TILLVÄXT (M ³ SK/HA, ÅR):	7,70	7,23	-6,21%
GENOMSNISSLIG TILLVÄXT ÅR 1-10 (M ³ SK/HA, ÅR):	7,35	7,46	1,50%
GENOMSNISSLIG SLUTAVVERKNINGSÅLDER (ÅR):	72,10	67,46	-6,44%
GENOMSNISSLIG SLUTAVVERKNINGSÅLDER ÅR 1-10 (ÅR):	84,38	65,44	-22,44%
GENOMSNISSLIG TIMMERANDEL:	59,8%	61,8%	3,36%
GENOMSNISSLIG TIMMERANDEL ÅR 1-10:	61,0%	62,0%	1,61%
GENOMSNISSLIGT TIMMERUTTAG (M ³ FUB/HA, ÅR):	3,48	2,81	-19,24%
GENOMSNISSLIGT TIMMERUTTAG ÅR 1-10 (M ³ FUB/HA, ÅR):	3,32	1,81	-45,52%
GENOMSNISSLIGT MASSAVEDSUTTAG (M ³ FUB/HA, ÅR):	2,33	1,72	-26,16%
GENOMSNISSLIGT MASSAVEDSUTTAG ÅR 1-10 (M ³ FUB/HA, ÅR):	2,13	1,11	-47,92%
GENOMSNISSLIGT TOTALT KOLLAGER (TON/HA):	82,80	106,84	29,04%
GENOMSNISSLIGT TOTALT KOLLAGER ÅR 1-20 (TON/HA):	69,05	77,54	12,29%
GENOMSNISSLIG TOTAL KOLLAGERFÖRÄNDRING (TON/HA, ÅR):	0,32	0,64	103,52%
GENOMSNISSLIG TOTAL KOLLAGERFÖRÄNDRING ÅR 1-20 (TON/HA, ÅR):	0,55	1,33	142,50%
GENOMSNISSLIG AVGÅNG (M ³ SK/HA, ÅR):	0,71	1,09	54,25%
GENOMSNISSLIG AVGÅNG ÅR 1-10 (M ³ SK/HA, ÅR):	0,46	0,50	6,70%

Tabell: Härnösands stiftskogar (71574 ha).

RESULTATVARIABEL	DAGENS SB.	UTREDN.ANP. SB.	REL. DIFF.
NUVÄRDE (KR/HA, HÄR VID RÄNTA 2%):	38853	31194	-19,71%
GENOMSNISSLIG AVKASTNING (KR/HA, ÅR):	767	657	-14,30%
GENOMSNISSLIG AVKASTNING ÅR 1-10 (KR/HA, ÅR):	582	323	-44,54%
GENOMSNISSLIG ROTNETTO (KR/M ³ FUB):	268	264	-1,75%
GENOMSNISSLIG ROTNETTO ÅR 1-10 (KR/M ³ FUB):	232	205	-11,71%
GENOMSNISSLIG AVVERKNING (M ³ SK/HA, ÅR):	3,63	3,06	-15,91%
GENOMSNISSLIG AVVERKNING ÅR 1-10 (M ³ SK/HA, ÅR):	3,22	2,13	-33,73%
GENOMSNISSLIG SLUTAVVERKNING (M ³ SK/HA, ÅR):	2,68	1,84	-31,52%
GENOMSNISSLIG SLUTAVVERKNING ÅR 1-10 (M ³ SK/HA, ÅR):	1,81	1,23	-31,91%
GENOMSNISSLIG OMLOPPSTID (ÅR):	125,58	197,78	57,49%
GENOMSNISSLIG GALLRINGSFREKVENNS (ANTAL GOKG/OMLOPPSTID):	2,40	3,47	44,33%
GENOMSNISSLIG GALLRINGSANDEL:	27,1%	42,4%	56,60%
GENOMSNISSLIG GALLRINGSANDEL ÅR 1-10:	43,6%	44,0%	0,98%
GENOMSNISSLIG SLUTAVVERKNINGSANDEL:	73,8%	60,1%	-18,56%
GENOMSNISSLIG SLUTAVVERKNINGSANDEL ÅR 1-10:	56,4%	57,9%	2,74%
GENOMSNISSLIGT FÖRRÅD (M ³ SK/HA):	179	214	19,49%
GENOMSNISSLIGT FÖRRÅD ÅR 1-10 (M ³ SK/HA):	144	148	2,42%
GENOMSNISSLIGT LÖVFÖRRÅD (M ³ SK/HA):	13,2	15,3	15,81%
GENOMSNISSLIGT ÄDELLÖVFÖRRÅD (M ³ SK/HA):	0,02	0,03	0,00%
GENOMSNISSLIG TILLVÄXT (M ³ SK/HA, ÅR):	4,55	4,38	-3,71%
GENOMSNISSLIG TILLVÄXT ÅR 1-10 (M ³ SK/HA, ÅR):	4,53	4,55	0,33%
GENOMSNISSLIG SLUTAVVERKNINGSÅLDER (ÅR):	91,46	84,54	-7,56%
GENOMSNISSLIG SLUTAVVERKNINGSÅLDER ÅR 1-10 (ÅR):	123,58	72,94	-40,98%
GENOMSNISSLIG TIMMERANDEL:	56,9%	58,3%	2,43%
GENOMSNISSLIG TIMMERANDEL ÅR 1-10:	48,9%	45,8%	-6,36%
GENOMSNISSLIGT TIMMERUTTAG (M ³ FUB/HA, ÅR):	1,73	1,51	-12,74%
GENOMSNISSLIGT TIMMERUTTAG ÅR 1-10 (M ³ FUB/HA, ÅR):	1,30	0,78	-39,65%
GENOMSNISSLIGT MASSAVEDSUTTAG (M ³ FUB/HA, ÅR):	1,28	1,03	-19,61%
GENOMSNISSLIGT MASSAVEDSUTTAG ÅR 1-10 (M ³ FUB/HA, ÅR):	1,35	0,93	-31,14%
GENOMSNISSLIGT TOTALT KOLLAGER (TON/HA):	64,97	77,24	18,88%
GENOMSNISSLIGT TOTALT KOLLAGER ÅR 1-20 (TON/HA):	54,74	58,05	6,05%
GENOMSNISSLIG TOTAL KOLLAGERFÖRÄNDRING (TON/HA, ÅR):	0,30	0,43	40,85%
GENOMSNISSLIG TOTAL KOLLAGERFÖRÄNDRING ÅR 1-20 (TON/HA, ÅR):	0,48	0,82	68,92%
GENOMSNISSLIG AVGÅNG (M ³ SK/HA, ÅR):	0,59	0,80	35,57%
GENOMSNISSLIG AVGÅNG ÅR 1-10 (M ³ SK/HA, ÅR):	0,51	0,54	5,54%

Tabell: Karlstads stiftskogar (44124 ha).

RESULTATVARIABEL	DAGENS SB.	UTREDN.ANP. SB.	REL. DIFF.
NUVÄRDE (KR/HA, HÄR VID RÄNTA 2,25%):	64457	46010	-28,62%
GENOMSNISSLIG AVKASTNING (KR/HA, ÅR):	1437	1063	-26,04%
GENOMSNISSLIG AVKASTNING ÅR 1-10 (KR/HA, ÅR):	1390	562	-59,57%
GENOMSNISSLIGT ROTNETTO (KR/M ³ FUB):	293	292	-0,57%
GENOMSNISSLIGT ROTNETTO ÅR 1-10 (KR/M ³ FUB):	298	249	-16,54%
GENOMSNISSLIG AVVERKNING (M ³ SK/HA, ÅR):	5,98	4,30	-28,02%
GENOMSNISSLIG AVVERKNING ÅR 1-10 (M ³ SK/HA, ÅR):	5,64	2,65	-52,96%
GENOMSNISSLIG SLUTAVVERKNING (M ³ SK/HA, ÅR):	4,78	2,75	-42,52%
GENOMSNISSLIG SLUTAVVERKNING ÅR 1-10 (M ³ SK/HA, ÅR):	4,39	0,89	-79,73%
GENOMSNISSLIG OMLOPPSTID (ÅR):	86,89	168,24	93,62%
GENOMSNISSLIG GALLRINGSFREKVENNS (ANTAL GOKG/OMLOPPSTID):	2,00	3,79	89,64%
GENOMSNISSLIG GALLRINGSANDEL:	20,3%	37,3%	83,96%
GENOMSNISSLIG GALLRINGSANDEL ÅR 1-10:	22,2%	66,3%	198,47%
GENOMSNISSLIG SLUTAVVERKNINGSANDEL:	80,0%	63,9%	-20,15%
GENOMSNISSLIG SLUTAVVERKNINGSANDEL ÅR 1-10:	77,7%	33,5%	-56,91%
GENOMSNISSLIGT FÖRRÅD (M ³ SK/HA):	213	284	32,97%
GENOMSNISSLIGT FÖRRÅD ÅR 1-10 (M ³ SK/HA):	186	196	5,15%
GENOMSNISSLIGT LÖVFÖRRÅD (M ³ SK/HA):	18,4	21,6	17,28%
GENOMSNISSLIGT ÄDELLÖVFÖRRÅD (M ³ SK/HA):	0,01	0,03	221,67%
GENOMSNISSLIG TILLVÄXT (M ³ SK/HA, ÅR):	6,64	6,10	-8,04%
GENOMSNISSLIG TILLVÄXT ÅR 1-10 (M ³ SK/HA, ÅR):	6,37	6,49	1,88%
GENOMSNISSLIG SLUTAVVERKNINGSÅLDER (ÅR):	74,99	72,94	-2,73%
GENOMSNISSLIG SLUTAVVERKNINGSÅLDER ÅR 1-10 (ÅR):	83,85	66,37	-20,85%
GENOMSNISSLIG TIMMERANDEL:	61,1%	62,6%	2,37%
GENOMSNISSLIG TIMMERANDEL ÅR 1-10:	63,6%	57,9%	-8,97%
GENOMSNISSLIGT TIMMERUTTAG (M ³ FUB/HA, ÅR):	3,15	2,35	-25,48%
GENOMSNISSLIGT TIMMERUTTAG ÅR 1-10 (M ³ FUB/HA, ÅR):	3,11	1,33	-57,18%
GENOMSNISSLIGT MASSAVEDSUTTAG (M ³ FUB/HA, ÅR):	2,00	1,38	-30,85%
GENOMSNISSLIGT MASSAVEDSUTTAG ÅR 1-10 (M ³ FUB/HA, ÅR):	1,78	0,96	-45,93%
GENOMSNISSLIGT TOTALT KOLLAGER (TON/HA):	77,10	101,30	31,40%
GENOMSNISSLIGT TOTALT KOLLAGER ÅR 1-20 (TON/HA):	67,52	75,94	12,47%
GENOMSNISSLIG TOTAL KOLLAGERFÖRÄNDRING (TON/HA, ÅR):	0,25	0,60	140,86%
GENOMSNISSLIG TOTAL KOLLAGERFÖRÄNDRING ÅR 1-20 (TON/HA, ÅR):	0,44	1,24	180,80%
GENOMSNISSLIG AVGÅNG (M ³ SK/HA, ÅR):	0,70	1,09	56,33%
GENOMSNISSLIG AVGÅNG ÅR 1-10 (M ³ SK/HA, ÅR):	0,55	0,58	5,87%

Tabell: Linköpings stiftskogar (30229 ha).

RESULTATVARIABEL	DAGENS SB.	UTREDN.ANP. SB.	REL. DIFF.
NUVÄRDE (KR/HA, HÄR VID RÄNTA 2,25%):	54236	40350	-25,60%
GENOMSNISSLIG AVKASTNING (KR/HA, ÅR):	1191	941	-21,00%
GENOMSNISSLIG AVKASTNING ÅR 1-10 (KR/HA, ÅR):	954	353	-62,95%
GENOMSNISSLIG ROTNETTO (KR/M ³ FUB):	298	295	-0,82%
GENOMSNISSLIG ROTNETTO ÅR 1-10 (KR/M ³ FUB):	299	240	-19,70%
GENOMSNISSLIG AVVERKNING (M ³ SK/HA, ÅR):	5,04	3,75	-25,52%
GENOMSNISSLIG AVVERKNING ÅR 1-10 (M ³ SK/HA, ÅR):	4,06	1,78	-56,08%
GENOMSNISSLIG SLUTAVVERKNING (M ³ SK/HA, ÅR):	3,83	2,30	-39,86%
GENOMSNISSLIG SLUTAVVERKNING ÅR 1-10 (M ³ SK/HA, ÅR):	2,89	0,32	-88,89%
GENOMSNISSLIG OMLOPPSTID (ÅR):	104,26	201,71	93,47%
GENOMSNISSLIG GALLRINGSFREKVENNS (ANTAL GOKG/OMLOPPSTID):	2,44	4,44	81,92%
GENOMSNISSLIG GALLRINGSANDEL:	24,6%	44,2%	79,90%
GENOMSNISSLIG GALLRINGSANDEL ÅR 1-10:	28,9%	82,6%	186,03%
GENOMSNISSLIG SLUTAVVERKNINGSANDEL:	76,0%	61,4%	-19,25%
GENOMSNISSLIG SLUTAVVERKNINGSANDEL ÅR 1-10:	71,1%	18,0%	-74,71%
GENOMSNISSLIGT FÖRRÅD (M ³ SK/HA):	219	275	25,31%
GENOMSNISSLIGT FÖRRÅD ÅR 1-10 (M ³ SK/HA):	180	186	3,55%
GENOMSNISSLIGT LÖVFÖRRÅD (M ³ SK/HA):	24,4	27,8	13,82%
GENOMSNISSLIGT ÄDELLÖVFÖRRÅD (M ³ SK/HA):	2,89	3,21	11,31%
GENOMSNISSLIG TILLVÄXT (M ³ SK/HA, ÅR):	6,04	5,57	-7,81%
GENOMSNISSLIG TILLVÄXT ÅR 1-10 (M ³ SK/HA, ÅR):	6,40	6,46	0,94%
GENOMSNISSLIG SLUTAVVERKNINGSÅLDER (ÅR):	76,10	73,83	-2,98%
GENOMSNISSLIG SLUTAVVERKNINGSÅLDER ÅR 1-10 (ÅR):	92,24	64,64	-29,93%
GENOMSNISSLIG TIMMERANDEL:	62,1%	63,7%	2,63%
GENOMSNISSLIG TIMMERANDEL ÅR 1-10:	66,3%	60,9%	-8,19%
GENOMSNISSLIGT TIMMERUTTAG (M ³ FUB/HA, ÅR):	2,60	2,05	-21,39%
GENOMSNISSLIGT TIMMERUTTAG ÅR 1-10 (M ³ FUB/HA, ÅR):	2,23	0,90	-59,67%
GENOMSNISSLIGT MASSAVEDSUTTAG (M ³ FUB/HA, ÅR):	1,57	1,09	-30,30%
GENOMSNISSLIGT MASSAVEDSUTTAG ÅR 1-10 (M ³ FUB/HA, ÅR):	1,13	0,58	-49,08%
GENOMSNISSLIGT TOTALT KOLLAGER (TON/HA):	79,51	98,31	23,65%
GENOMSNISSLIGT TOTALT KOLLAGER ÅR 1-20 (TON/HA):	68,83	75,21	9,26%
GENOMSNISSLIG TOTAL KOLLAGERFÖRÄNDRING (TON/HA, ÅR):	0,35	0,58	66,06%
GENOMSNISSLIG TOTAL KOLLAGERFÖRÄNDRING ÅR 1-20 (TON/HA, ÅR):	0,78	1,42	81,55%
GENOMSNISSLIG AVGÅNG (M ³ SK/HA, ÅR):	0,72	0,99	38,65%
GENOMSNISSLIG AVGÅNG ÅR 1-10 (M ³ SK/HA, ÅR):	0,52	0,54	3,21%

Tabell: Luleås stiftskogar (41368 ha).

RESULTATVARIABEL	DAGENS SB.	UTREDN.ANP. SB.	REL. DIFF.
NUVÄRDE (KR/HA, HÄR VID RÄNTA 2%):	24709	23272	-5,82%
GENOMSNISSLIG AVKASTNING (KR/HA, ÅR):	506	513	1,35%
GENOMSNISSLIG AVKASTNING ÅR 1-10 (KR/HA, ÅR):	331	224	-32,26%
GENOMSNISSLIG ROTNETTO (KR/M ³ FUB):	253	252	-0,31%
GENOMSNISSLIG ROTNETTO ÅR 1-10 (KR/M ³ FUB):	209	212	1,40%
GENOMSNISSLIG AVVERKNING (M ³ SK/HA, ÅR):	2,54	2,45	-3,23%
GENOMSNISSLIG AVVERKNING ÅR 1-10 (M ³ SK/HA, ÅR):	2,08	1,39	-32,93%
GENOMSNISSLIG SLUTAVVERKNING (M ³ SK/HA, ÅR):	1,80	1,30	-27,89%
GENOMSNISSLIG SLUTAVVERKNING ÅR 1-10 (M ³ SK/HA, ÅR):	1,22	0,80	-34,65%
GENOMSNISSLIG OMLOPPSTID (ÅR):	150,04	228,87	52,53%
GENOMSNISSLIG GALLRINGSFREKVENNS (ANTAL GOKG/OMLOPPSTID):	2,37	4,11	73,18%
GENOMSNISSLIG GALLRINGSANDEL:	30,0%	48,5%	61,74%
GENOMSNISSLIG GALLRINGSANDEL ÅR 1-10:	41,4%	42,9%	3,53%
GENOMSNISSLIG SLUTAVVERKNINGSANDEL:	71,0%	52,9%	-25,48%
GENOMSNISSLIG SLUTAVVERKNINGSANDEL ÅR 1-10:	58,6%	57,1%	-2,56%
GENOMSNISSLIGT FÖRRÅD (M ³ SK/HA):	156	175	12,49%
GENOMSNISSLIGT FÖRRÅD ÅR 1-10 (M ³ SK/HA):	120	122	1,48%
GENOMSNISSLIGT LÖVFÖRRÅD (M ³ SK/HA):	14,9	17,6	17,99%
GENOMSNISSLIGT ÄDELLÖVFÖRRÅD (M ³ SK/HA):	0,00	0,00	0,00%
GENOMSNISSLIG TILLVÄXT (M ³ SK/HA, ÅR):	3,42	3,46	1,16%
GENOMSNISSLIG TILLVÄXT ÅR 1-10 (M ³ SK/HA, ÅR):	3,80	3,81	0,26%
GENOMSNISSLIG SLUTAVVERKNINGSÅLDER (ÅR):	102,47	104,67	2,14%
GENOMSNISSLIG SLUTAVVERKNINGSÅLDER ÅR 1-10 (ÅR):	128,68	115,32	-10,38%
GENOMSNISSLIG TIMMERANDEL:	53,3%	55,9%	4,95%
GENOMSNISSLIG TIMMERANDEL ÅR 1-10:	38,8%	42,6%	9,97%
GENOMSNISSLIGT TIMMERUTTAG (M ³ FUB/HA, ÅR):	1,15	1,19	3,50%
GENOMSNISSLIGT TIMMERUTTAG ÅR 1-10 (M ³ FUB/HA, ÅR):	0,67	0,49	-26,35%
GENOMSNISSLIGT MASSAVEDSUTTAG (M ³ FUB/HA, ÅR):	0,98	0,88	-9,47%
GENOMSNISSLIGT MASSAVEDSUTTAG ÅR 1-10 (M ³ FUB/HA, ÅR):	1,06	0,66	-37,04%
GENOMSNISSLIGT TOTALT KOLLAGER (TON/HA):	56,97	63,96	12,29%
GENOMSNISSLIGT TOTALT KOLLAGER ÅR 1-20 (TON/HA):	46,10	48,04	4,20%
GENOMSNISSLIG TOTAL KOLLAGERFÖRÄNDRING (TON/HA, ÅR):	0,30	0,35	16,78%
GENOMSNISSLIG TOTAL KOLLAGERFÖRÄNDRING ÅR 1-20 (TON/HA, ÅR):	0,57	0,76	33,84%
GENOMSNISSLIG AVGÅNG (M ³ SK/HA, ÅR):	0,61	0,70	14,90%
GENOMSNISSLIG AVGÅNG ÅR 1-10 (M ³ SK/HA, ÅR):	0,46	0,48	4,40%

Tabell: Lunds stiftskogar (9472 ha).

RESULTATVARIABEL	DAGENS SB.	UTREDN.ANP. SB.	REL. DIFF.
NUVÄRDE (KR/HA, HÄR VID RÄNTA 2,5%):	65137	48809	-25,07%
GENOMSNISSLIG AVKASTNING (KR/HA, ÅR):	1566	1226	-21,72%
GENOMSNISSLIG AVKASTNING ÅR 1-10 (KR/HA, ÅR):	1991	882	-55,72%
GENOMSNISSLIGT ROTNETTO (KR/M ³ FUB):	292	289	-0,92%
GENOMSNISSLIGT ROTNETTO ÅR 1-10 (KR/M ³ FUB):	291	253	-12,85%
GENOMSNISSLIG AVVERKNING (M ³ SK/HA, ÅR):	6,60	5,12	-22,47%
GENOMSNISSLIG AVVERKNING ÅR 1-10 (M ³ SK/HA, ÅR):	8,52	4,25	-50,07%
GENOMSNISSLIG SLUTAVVERKNING (M ³ SK/HA, ÅR):	4,99	3,56	-28,69%
GENOMSNISSLIG SLUTAVVERKNING ÅR 1-10 (M ³ SK/HA, ÅR):	6,28	2,12	-66,21%
GENOMSNISSLIG OMLOPPSTID (ÅR):	97,76	148,21	51,60%
GENOMSNISSLIG GALLRINGSFREKVENNS (ANTAL GOKG/OMLOPPSTID):	2,49	3,14	26,14%
GENOMSNISSLIG GALLRINGSANDEL:	24,5%	31,2%	27,44%
GENOMSNISSLIG GALLRINGSANDEL ÅR 1-10:	26,1%	49,2%	88,51%
GENOMSNISSLIG SLUTAVVERKNINGSANDEL:	75,6%	69,5%	-8,02%
GENOMSNISSLIG SLUTAVVERKNINGSANDEL ÅR 1-10:	73,8%	49,9%	-32,32%
GENOMSNISSLIGT FÖRRÅD (M ³ SK/HA):	253	312	23,24%
GENOMSNISSLIGT FÖRRÅD ÅR 1-10 (M ³ SK/HA):	222	235	5,73%
GENOMSNISSLIGT LÖVFÖRRÅD (M ³ SK/HA):	73,4	76,5	4,13%
GENOMSNISSLIGT ÄDELLÖVFÖRRÅD (M ³ SK/HA):	44,15	45,34	2,70%
GENOMSNISSLIG TILLVÄXT (M ³ SK/HA, ÅR):	7,33	6,77	-7,71%
GENOMSNISSLIG TILLVÄXT ÅR 1-10 (M ³ SK/HA, ÅR):	7,06	7,21	2,13%
GENOMSNISSLIG SLUTAVVERKNINGSÅLDER (ÅR):	71,01	67,66	-4,72%
GENOMSNISSLIG SLUTAVVERKNINGSÅLDER ÅR 1-10 (ÅR):	84,70	62,19	-26,58%
GENOMSNISSLIG TIMMERANDEL:	58,1%	57,8%	-0,60%
GENOMSNISSLIG TIMMERANDEL ÅR 1-10:	58,4%	53,2%	-9,00%
GENOMSNISSLIGT TIMMERUTTAG (M ³ FUB/HA, ÅR):	3,25	2,53	-22,14%
GENOMSNISSLIGT TIMMERUTTAG ÅR 1-10 (M ³ FUB/HA, ÅR):	4,16	1,89	-54,45%
GENOMSNISSLIGT MASSAVEDSUTTAG (M ³ FUB/HA, ÅR):	2,34	1,82	-22,18%
GENOMSNISSLIGT MASSAVEDSUTTAG ÅR 1-10 (M ³ FUB/HA, ÅR):	3,00	1,68	-44,01%
GENOMSNISSLIGT TOTALT KOLLAGER (TON/HA):	92,69	113,19	22,12%
GENOMSNISSLIGT TOTALT KOLLAGER ÅR 1-20 (TON/HA):	80,33	91,38	13,75%
GENOMSNISSLIG TOTAL KOLLAGERFÖRÄNDRING (TON/HA, ÅR):	0,24	0,52	120,25%
GENOMSNISSLIG TOTAL KOLLAGERFÖRÄNDRING ÅR 1-20 (TON/HA, ÅR):	0,06	1,06	1676,03%
GENOMSNISSLIG AVGÅNG (M ³ SK/HA, ÅR):	0,83	1,25	49,81%
GENOMSNISSLIG AVGÅNG ÅR 1-10 (M ³ SK/HA, ÅR):	0,87	0,91	4,66%

Tabell: Skaras stiftskogar (25107 ha).

RESULTATVARIABEL	DAGENS SB.	UTREDN.ANP. SB.	REL. DIFF.
NUVÄRDE (KR/HA, HÄR VID RÄNTA 2,5%):	63575	45349	-28,67%
GENOMSNIITTLIG AVKASTNING (KR/HA, ÅR):	1618	1223	-24,42%
GENOMSNIITTLIG AVKASTNING ÅR 1-10 (KR/HA, ÅR):	1441	562	-61,01%
GENOMSNIITTLIG ROTNETTO (KR/M ³ FUB):	305	303	-0,63%
GENOMSNIITTLIG ROTNETTO ÅR 1-10 (KR/M ³ FUB):	310	261	-15,97%
GENOMSNIITTLIG AVVERKNING (M ³ SK/HA, ÅR):	6,57	4,80	-26,89%
GENOMSNIITTLIG AVVERKNING ÅR 1-10 (M ³ SK/HA, ÅR):	5,77	2,62	-54,61%
GENOMSNIITTLIG SLUTAVVERKNING (M ³ SK/HA, ÅR):	5,13	3,08	-39,99%
GENOMSNIITTLIG SLUTAVVERKNING ÅR 1-10 (M ³ SK/HA, ÅR):	4,50	1,05	-76,71%
GENOMSNIITTLIG OMLOPPSTID (ÅR):	89,20	167,75	88,07%
GENOMSNIITTLIG GALLRINGSFREKVENNS (ANTAL GOKG/OMLOPPSTID):	2,20	3,72	69,55%
GENOMSNIITTLIG GALLRINGSANDEL:	22,0%	37,7%	71,36%
GENOMSNIITTLIG GALLRINGSANDEL ÅR 1-10:	22,0%	59,1%	169,30%
GENOMSNIITTLIG SLUTAVVERKNINGSANDEL:	78,1%	64,1%	-17,93%
GENOMSNIITTLIG SLUTAVVERKNINGSANDEL ÅR 1-10:	78,1%	40,1%	-48,68%
GENOMSNIITTLIGT FÖRRÅD (M ³ SK/HA):	234	305	30,35%
GENOMSNIITTLIGT FÖRRÅD ÅR 1-10 (M ³ SK/HA):	184	194	5,12%
GENOMSNIITTLIGT LÖVFÖRRÅD (M ³ SK/HA):	26,0	29,2	12,24%
GENOMSNIITTLIGT ÄDELLÖVFÖRRÅD (M ³ SK/HA):	2,01	2,55	26,70%
GENOMSNIITTLIG TILLVÄXT (M ³ SK/HA, ÅR):	7,54	6,92	-8,15%
GENOMSNIITTLIG TILLVÄXT ÅR 1-10 (M ³ SK/HA, ÅR):	7,25	7,33	1,10%
GENOMSNIITTLIG SLUTAVVERKNINGSÅLDER (ÅR):	70,50	68,38	-3,01%
GENOMSNIITTLIG SLUTAVVERKNINGSÅLDER ÅR 1-10 (ÅR):	82,02	60,75	-25,93%
GENOMSNIITTLIG TIMMERANDEL:	63,1%	64,3%	1,93%
GENOMSNIITTLIG TIMMERANDEL ÅR 1-10:	68,0%	61,5%	-9,49%
GENOMSNIITTLIGT TIMMERUTTAG (M ³ FUB/HA, ÅR):	3,49	2,64	-24,32%
GENOMSNIITTLIGT TIMMERUTTAG ÅR 1-10 (M ³ FUB/HA, ÅR):	3,31	1,36	-59,04%
GENOMSNIITTLIGT MASSAVEDSUTTAG (M ³ FUB/HA, ÅR):	2,06	1,44	-29,98%
GENOMSNIITTLIGT MASSAVEDSUTTAG ÅR 1-10 (M ³ FUB/HA, ÅR):	1,56	0,85	-45,24%
GENOMSNIITTLIGT TOTALT KOLLAGER (TON/HA):	84,96	108,87	28,15%
GENOMSNIITTLIGT TOTALT KOLLAGER ÅR 1-20 (TON/HA):	69,38	77,66	11,93%
GENOMSNIITTLIG TOTAL KOLLAGERFÖRÄNDRING (TON/HA, ÅR):	0,34	0,69	100,94%
GENOMSNIITTLIG TOTAL KOLLAGERFÖRÄNDRING ÅR 1-20 (TON/HA, ÅR):	0,71	1,49	109,07%
GENOMSNIITTLIG AVGÅNG (M ³ SK/HA, ÅR):	0,82	1,22	48,30%
GENOMSNIITTLIG AVGÅNG ÅR 1-10 (M ³ SK/HA, ÅR):	0,60	0,63	4,72%

Tabell: Stockholms stiftskogar (3231 ha).

RESULTATVARIABEL	DAGENS SB.	UTREDN.ANP. SB.	REL. DIFF.
NUVÄRDE (KR/HA, HÄR VID RÄNTA 2,25%):	48551	35291	-27,31%
GENOMSNISSLIG AVKASTNING (KR/HA, ÅR):	1103	819	-25,76%
GENOMSNISSLIG AVKASTNING ÅR 1-10 (KR/HA, ÅR):	1319	583	-55,85%
GENOMSNISSLIG ROTNETTO (KR/M ³ FUB):	273	265	-3,19%
GENOMSNISSLIG ROTNETTO ÅR 1-10 (KR/M ³ FUB):	280	229	-18,12%
GENOMSNISSLIG AVVERKNING (M ³ SK/HA, ÅR):	5,24	3,91	-25,53%
GENOMSNISSLIG AVVERKNING ÅR 1-10 (M ³ SK/HA, ÅR):	6,17	3,29	-46,67%
GENOMSNISSLIG SLUTAVVERKNING (M ³ SK/HA, ÅR):	3,87	2,13	-44,84%
GENOMSNISSLIG SLUTAVVERKNING ÅR 1-10 (M ³ SK/HA, ÅR):	4,44	1,27	-71,46%
GENOMSNISSLIG OMLOPPSTID (ÅR):	94,75	178,24	88,13%
GENOMSNISSLIG GALLRINGSFREKVENNS (ANTAL GOKG/OMLOPPSTID):	2,58	4,56	76,80%
GENOMSNISSLIG GALLRINGSANDEL:	26,5%	46,4%	75,13%
GENOMSNISSLIG GALLRINGSANDEL ÅR 1-10:	28,0%	60,9%	118,01%
GENOMSNISSLIG SLUTAVVERKNINGSANDEL:	73,7%	54,6%	-25,93%
GENOMSNISSLIG SLUTAVVERKNINGSANDEL ÅR 1-10:	71,9%	38,5%	-46,48%
GENOMSNISSLIGT FÖRRÅD (M ³ SK/HA):	200	251	25,84%
GENOMSNISSLIGT FÖRRÅD ÅR 1-10 (M ³ SK/HA):	171	179	4,64%
GENOMSNISSLIGT LÖVFÖRRÅD (M ³ SK/HA):	23,9	29,6	23,70%
GENOMSNISSLIGT ÄDELLÖVFÖRRÅD (M ³ SK/HA):	1,52	1,85	21,19%
GENOMSNISSLIG TILLVÄXT (M ³ SK/HA, ÅR):	5,76	5,31	-7,78%
GENOMSNISSLIG TILLVÄXT ÅR 1-10 (M ³ SK/HA, ÅR):	5,24	5,32	1,43%
GENOMSNISSLIG SLUTAVVERKNINGSÅLDER (ÅR):	82,09	79,43	-3,24%
GENOMSNISSLIG SLUTAVVERKNINGSÅLDER ÅR 1-10 (ÅR):	104,14	80,23	-22,96%
GENOMSNISSLIG TIMMERANDEL:	57,1%	57,6%	0,80%
GENOMSNISSLIG TIMMERANDEL ÅR 1-10:	59,4%	52,8%	-11,09%
GENOMSNISSLIGT TIMMERUTTAG (M ³ FUB/HA, ÅR):	2,46	1,86	-24,47%
GENOMSNISSLIGT TIMMERUTTAG ÅR 1-10 (M ³ FUB/HA, ÅR):	2,98	1,40	-53,11%
GENOMSNISSLIGT MASSAVEDSUTTAG (M ³ FUB/HA, ÅR):	1,83	1,35	-26,10%
GENOMSNISSLIGT MASSAVEDSUTTAG ÅR 1-10 (M ³ FUB/HA, ÅR):	2,04	1,26	-38,05%
GENOMSNISSLIGT TOTALT KOLLAGER (TON/HA):	72,32	90,21	24,74%
GENOMSNISSLIGT TOTALT KOLLAGER ÅR 1-20 (TON/HA):	60,24	68,10	13,04%
GENOMSNISSLIG TOTAL KOLLAGERFÖRÄNDRING (TON/HA, ÅR):	0,20	0,46	130,02%
GENOMSNISSLIG TOTAL KOLLAGERFÖRÄNDRING ÅR 1-20 (TON/HA, ÅR):	0,08	0,85	901,09%
GENOMSNISSLIG AVGÅNG (M ³ SK/HA, ÅR):	0,68	0,94	36,80%
GENOMSNISSLIG AVGÅNG ÅR 1-10 (M ³ SK/HA, ÅR):	0,58	0,60	3,11%

Tabell: Strängnäs stiftskogar (14438 ha).

RESULTATVARIABEL	DAGENS SB.	UTREDN.ANP. SB.	REL. DIFF.
NUVÄRDE (KR/HA, HÄR VID RÄNTA 2,25%):	59693	43898	-26,46%
GENOMSNISSLIG AVKASTNING (KR/HA, ÅR):	1355	1032	-23,79%
GENOMSNISSLIG AVKASTNING ÅR 1-10 (KR/HA, ÅR):	1498	660	-55,94%
GENOMSNISSLIG ROTNETTO (KR/M ³ FUB):	286	281	-1,50%
GENOMSNISSLIG ROTNETTO ÅR 1-10 (KR/M ³ FUB):	292	247	-15,56%
GENOMSNISSLIG AVVERKNING (M ³ SK/HA, ÅR):	6,00	4,48	-25,41%
GENOMSNISSLIG AVVERKNING ÅR 1-10 (M ³ SK/HA, ÅR):	6,56	3,34	-49,12%
GENOMSNISSLIG SLUTAVVERKNING (M ³ SK/HA, ÅR):	4,33	2,63	-39,34%
GENOMSNISSLIG SLUTAVVERKNING ÅR 1-10 (M ³ SK/HA, ÅR):	4,57	1,24	-72,82%
GENOMSNISSLIG OMLOPPSTID (ÅR):	94,69	176,38	86,27%
GENOMSNISSLIG GALLRINGSFREKVENNS (ANTAL GOKG/OMLOPPSTID):	2,72	4,56	67,51%
GENOMSNISSLIG GALLRINGSANDEL:	28,0%	42,7%	52,65%
GENOMSNISSLIG GALLRINGSANDEL ÅR 1-10:	30,3%	63,3%	108,86%
GENOMSNISSLIG SLUTAVVERKNINGSANDEL:	72,2%	58,7%	-18,68%
GENOMSNISSLIG SLUTAVVERKNINGSANDEL ÅR 1-10:	69,6%	37,2%	-46,57%
GENOMSNISSLIGT FÖRRÅD (M ³ SK/HA):	224	282	26,03%
GENOMSNISSLIGT FÖRRÅD ÅR 1-10 (M ³ SK/HA):	186	196	5,40%
GENOMSNISSLIGT LÖVFÖRRÅD (M ³ SK/HA):	25,3	28,8	13,61%
GENOMSNISSLIGT ÄDELLÖVFÖRRÅD (M ³ SK/HA):	0,97	1,12	14,75%
GENOMSNISSLIG TILLVÄXT (M ³ SK/HA, ÅR):	6,69	6,16	-7,89%
GENOMSNISSLIG TILLVÄXT ÅR 1-10 (M ³ SK/HA, ÅR):	6,23	6,32	1,44%
GENOMSNISSLIG SLUTAVVERKNINGSÅLDER (ÅR):	77,23	72,87	-5,65%
GENOMSNISSLIG SLUTAVVERKNINGSÅLDER ÅR 1-10 (ÅR):	94,04	70,45	-25,08%
GENOMSNISSLIG TIMMERANDEL:	59,6%	59,8%	0,31%
GENOMSNISSLIG TIMMERANDEL ÅR 1-10:	64,4%	57,9%	-10,07%
GENOMSNISSLIGT TIMMERUTTAG (M ³ FUB/HA, ÅR):	2,98	2,26	-24,13%
GENOMSNISSLIGT TIMMERUTTAG ÅR 1-10 (M ³ FUB/HA, ÅR):	3,46	1,57	-54,63%
GENOMSNISSLIGT MASSAVEDSUTTAG (M ³ FUB/HA, ÅR):	2,01	1,49	-25,82%
GENOMSNISSLIGT MASSAVEDSUTTAG ÅR 1-10 (M ³ FUB/HA, ÅR):	1,91	1,14	-40,52%
GENOMSNISSLIGT TOTALT KOLLAGER (TON/HA):	80,89	100,58	24,35%
GENOMSNISSLIGT TOTALT KOLLAGER ÅR 1-20 (TON/HA):	66,44	74,88	12,71%
GENOMSNISSLIG TOTAL KOLLAGERFÖRÄNDRING (TON/HA, ÅR):	0,27	0,56	109,47%
GENOMSNISSLIG TOTAL KOLLAGERFÖRÄNDRING ÅR 1-20 (TON/HA, ÅR):	0,32	1,11	247,59%
GENOMSNISSLIG AVGÅNG (M ³ SK/HA, ÅR):	0,79	1,08	37,29%
GENOMSNISSLIG AVGÅNG ÅR 1-10 (M ³ SK/HA, ÅR):	0,62	0,65	5,42%

Tabell: Uppsalas stiftskogar (40925 ha).

RESULTATVARIABEL	DAGENS SB.	UTREDN.ANP. SB.	REL. DIFF.
NUVÄRDE (KR/HA, HÄR VID RÄNTA 2,25%):	52426	37611	-28,26%
GENOMSNISSLIG AVKASTNING (KR/HA, ÅR):	1195	887	-25,84%
GENOMSNISSLIG AVKASTNING ÅR 1-10 (KR/HA, ÅR):	1104	379	-65,72%
GENOMSNISSLIG ROTNETTO (KR/M ³ FUB):	285	279	-2,18%
GENOMSNISSLIG ROTNETTO ÅR 1-10 (KR/M ³ FUB):	278	215	-22,64%
GENOMSNISSLIG AVVERKNING (M ³ SK/HA, ÅR):	5,23	3,80	-27,40%
GENOMSNISSLIG AVVERKNING ÅR 1-10 (M ³ SK/HA, ÅR):	4,98	2,12	-57,36%
GENOMSNISSLIG SLUTAVVERKNING (M ³ SK/HA, ÅR):	4,08	2,32	-43,04%
GENOMSNISSLIG SLUTAVVERKNING ÅR 1-10 (M ³ SK/HA, ÅR):	3,80	0,50	-86,75%
GENOMSNISSLIG OMLOPPSTID (ÅR):	95,60	181,81	90,17%
GENOMSNISSLIG GALLRINGSFREKVENNS (ANTAL GOKG/OMLOPPSTID):	2,14	4,07	90,48%
GENOMSNISSLIG GALLRINGSANDEL:	22,2%	41,4%	86,50%
GENOMSNISSLIG GALLRINGSANDEL ÅR 1-10:	23,6%	77,3%	226,98%
GENOMSNISSLIG SLUTAVVERKNINGSANDEL:	78,0%	61,2%	-21,55%
GENOMSNISSLIG SLUTAVVERKNINGSANDEL ÅR 1-10:	76,3%	23,7%	-68,93%
GENOMSNISSLIGT FÖRRÅD (M ³ SK/HA):	216	275	26,91%
GENOMSNISSLIGT FÖRRÅD ÅR 1-10 (M ³ SK/HA):	173	182	5,16%
GENOMSNISSLIGT LÖVFÖRRÅD (M ³ SK/HA):	20,0	21,5	7,38%
GENOMSNISSLIGT ÄDELLÖVFÖRRÅD (M ³ SK/HA):	0,19	0,20	3,81%
GENOMSNISSLIG TILLVÄXT (M ³ SK/HA, ÅR):	6,09	5,67	-7,01%
GENOMSNISSLIG TILLVÄXT ÅR 1-10 (M ³ SK/HA, ÅR):	5,96	6,06	1,68%
GENOMSNISSLIG SLUTAVVERKNINGSÅLDER (ÅR):	77,13	75,09	-2,64%
GENOMSNISSLIG SLUTAVVERKNINGSÅLDER ÅR 1-10 (ÅR):	91,23	74,52	-18,32%
GENOMSNISSLIG TIMMERANDEL:	60,5%	60,9%	0,60%
GENOMSNISSLIG TIMMERANDEL ÅR 1-10:	61,8%	52,5%	-15,05%
GENOMSNISSLIGT TIMMERUTTAG (M ³ FUB/HA, ÅR):	2,65	1,98	-25,39%
GENOMSNISSLIGT TIMMERUTTAG ÅR 1-10 (M ³ FUB/HA, ÅR):	2,57	0,93	-63,63%
GENOMSNISSLIGT MASSAVEDSUTTAG (M ³ FUB/HA, ÅR):	1,73	1,23	-28,96%
GENOMSNISSLIGT MASSAVEDSUTTAG ÅR 1-10 (M ³ FUB/HA, ÅR):	1,59	0,84	-47,17%
GENOMSNISSLIGT TOTALT KOLLAGER (TON/HA):	76,50	96,07	25,59%
GENOMSNISSLIGT TOTALT KOLLAGER ÅR 1-20 (TON/HA):	62,07	69,68	12,27%
GENOMSNISSLIG TOTAL KOLLAGERFÖRÄNDRING (TON/HA, ÅR):	0,32	0,62	90,15%
GENOMSNISSLIG TOTAL KOLLAGERFÖRÄNDRING ÅR 1-20 (TON/HA, ÅR):	0,55	1,25	127,25%
GENOMSNISSLIG AVGÅNG (M ³ SK/HA, ÅR):	0,74	1,02	36,93%
GENOMSNISSLIG AVGÅNG ÅR 1-10 (M ³ SK/HA, ÅR):	0,53	0,56	5,84%

Tabell: Visbys stiftskogar (7505 ha).

RESULTATVARIABEL	DAGENS SB.	UTREDN.ANP. SB.	REL. DIFF.
NUVÄRDE (KR/HA, HÄR VID RÄNTA 2,25%):	23011	18799	-18,30%
GENOMSNISSLIG AVKASTNING (KR/HA, ÅR):	546	460	-15,86%
GENOMSNISSLIG AVKASTNING ÅR 1-10 (KR/HA, ÅR):	487	315	-35,36%
GENOMSNISSLIGT ROTNETTO (KR/M ³ FUB):	252	241	-4,52%
GENOMSNISSLIGT ROTNETTO ÅR 1-10 (KR/M ³ FUB):	216	197	-8,89%
GENOMSNISSLIG AVVERKNING (M ³ SK/HA, ÅR):	2,89	2,41	-16,60%
GENOMSNISSLIG AVVERKNING ÅR 1-10 (M ³ SK/HA, ÅR):	3,00	2,13	-28,97%
GENOMSNISSLIG SLUTAVVERKNING (M ³ SK/HA, ÅR):	1,93	1,34	-30,29%
GENOMSNISSLIG SLUTAVVERKNING ÅR 1-10 (M ³ SK/HA, ÅR):	1,62	0,93	-42,54%
GENOMSNISSLIG OMLOPPSTID (ÅR):	131,76	204,17	54,95%
GENOMSNISSLIG GALLRINGSFREKVENNS (ANTAL GOKG/OMLOPPSTID):	2,84	4,25	49,64%
GENOMSNISSLIG GALLRINGSANDEL:	34,0%	48,2%	41,97%
GENOMSNISSLIG GALLRINGSANDEL ÅR 1-10:	45,9%	55,5%	21,03%
GENOMSNISSLIG SLUTAVVERKNINGSANDEL:	66,8%	55,8%	-16,42%
GENOMSNISSLIG SLUTAVVERKNINGSANDEL ÅR 1-10:	54,0%	43,7%	-19,10%
GENOMSNISSLIGT FÖRRÅD (M ³ SK/HA):	143	166	16,38%
GENOMSNISSLIGT FÖRRÅD ÅR 1-10 (M ³ SK/HA):	117	120	2,21%
GENOMSNISSLIGT LÖVFÖRRÅD (M ³ SK/HA):	15,5	16,5	6,83%
GENOMSNISSLIGT ÄDELLÖVFÖRRÅD (M ³ SK/HA):	6,75	7,29	8,05%
GENOMSNISSLIG TILLVÄXT (M ³ SK/HA, ÅR):	3,39	3,28	-3,07%
GENOMSNISSLIG TILLVÄXT ÅR 1-10 (M ³ SK/HA, ÅR):	3,71	3,73	0,67%
GENOMSNISSLIG SLUTAVVERKNINGSÅLDER (ÅR):	99,31	91,04	-8,33%
GENOMSNISSLIG SLUTAVVERKNINGSÅLDER ÅR 1-10 (ÅR):	128,50	105,71	-17,74%
GENOMSNISSLIG TIMMERANDEL:	55,8%	54,6%	-2,11%
GENOMSNISSLIG TIMMERANDEL ÅR 1-10:	48,2%	43,9%	-8,85%
GENOMSNISSLIGT TIMMERUTTAG (M ³ FUB/HA, ÅR):	1,31	1,11	-15,63%
GENOMSNISSLIGT TIMMERUTTAG ÅR 1-10 (M ³ FUB/HA, ÅR):	1,14	0,74	-35,33%
GENOMSNISSLIGT MASSAVEDSUTTAG (M ³ FUB/HA, ÅR):	1,01	0,84	-16,92%
GENOMSNISSLIGT MASSAVEDSUTTAG ÅR 1-10 (M ³ FUB/HA, ÅR):	1,25	0,96	-23,07%
GENOMSNISSLIGT TOTALT KOLLAGER (TON/HA):	52,56	60,98	16,02%
GENOMSNISSLIGT TOTALT KOLLAGER ÅR 1-20 (TON/HA):	45,37	47,94	5,66%
GENOMSNISSLIG TOTAL KOLLAGERFÖRÄNDRING (TON/HA, ÅR):	0,15	0,27	73,20%
GENOMSNISSLIG TOTAL KOLLAGERFÖRÄNDRING ÅR 1-20 (TON/HA, ÅR):	0,33	0,59	77,74%
GENOMSNISSLIG AVGÅNG (M ³ SK/HA, ÅR):	0,50	0,61	21,98%
GENOMSNISSLIG AVGÅNG ÅR 1-10 (M ³ SK/HA, ÅR):	0,49	0,50	2,30%

Tabell: Västerås stiftskogar (42560 ha).

RESULTATVARIABEL	DAGENS SB.	UTREDN.ANP. SB.	REL. DIFF.
NUVÄRDE (KR/HA, HÄR VID RÄNTA 2,25%):	38445	29067	-24,39%
GENOMSNIITTLIG AVKASTNING (KR/HA, ÅR):	998	737	-26,12%
GENOMSNIITTLIG AVKASTNING ÅR 1-10 (KR/HA, ÅR):	511	161	-68,53%
GENOMSNIITTLIG ROTNETTO (KR/M ³ FUB):	281	259	-7,77%
GENOMSNIITTLIG ROTNETTO ÅR 1-10 (KR/M ³ FUB):	240	154	-35,81%
GENOMSNIITTLIG AVVERKNING (M ³ SK/HA, ÅR):	4,49	3,36	-25,31%
GENOMSNIITTLIG AVVERKNING ÅR 1-10 (M ³ SK/HA, ÅR):	2,76	1,34	-51,47%
GENOMSNIITTLIG SLUTAVVERKNING (M ³ SK/HA, ÅR):	3,28	1,86	-43,34%
GENOMSNIITTLIG SLUTAVVERKNING ÅR 1-10 (M ³ SK/HA, ÅR):	1,60	0,15	-90,82%
GENOMSNIITTLIG OMLOPPSTID (ÅR):	110,07	207,15	88,19%
GENOMSNIITTLIG GALLRINGSFREKVENNS (ANTAL GOKG/OMLOPPSTID):	2,61	4,75	82,20%
GENOMSNIITTLIG GALLRINGSANDEL:	28,8%	51,9%	80,08%
GENOMSNIITTLIG GALLRINGSANDEL ÅR 1-10:	41,9%	89,9%	114,65%
GENOMSNIITTLIG SLUTAVVERKNINGSANDEL:	73,0%	55,4%	-24,14%
GENOMSNIITTLIG SLUTAVVERKNINGSANDEL ÅR 1-10:	58,1%	11,0%	-81,08%
GENOMSNIITTLIG FÖRRÅD (M ³ SK/HA):	192	237	23,61%
GENOMSNIITTLIG FÖRRÅD ÅR 1-10 (M ³ SK/HA):	141	145	2,80%
GENOMSNIITTLIG LÖVFÖRRÅD (M ³ SK/HA):	12,2	14,2	15,70%
GENOMSNIITTLIG ÄDELLÖVFÖRRÅD (M ³ SK/HA):	0,01	0,02	156,36%
GENOMSNIITTLIG TILLVÄXT (M ³ SK/HA, ÅR):	5,17	5,04	-2,44%
GENOMSNIITTLIG TILLVÄXT ÅR 1-10 (M ³ SK/HA, ÅR):	5,24	5,31	1,34%
GENOMSNIITTLIG SLUTAVVERKNINGSÅLDER (ÅR):	81,91	77,33	-5,59%
GENOMSNIITTLIG SLUTAVVERKNINGSÅLDER ÅR 1-10 (ÅR):	76,16	53,60	-29,62%
GENOMSNIITTLIG TIMMERANDEL:	59,1%	57,2%	-3,19%
GENOMSNIITTLIG TIMMERANDEL ÅR 1-10:	48,8%	37,6%	-22,94%
GENOMSNIITTLIG TIMMERUTTAG (M ³ FUB/HA, ÅR):	2,22	1,67	-24,80%
GENOMSNIITTLIG TIMMERUTTAG ÅR 1-10 (M ³ FUB/HA, ÅR):	1,10	0,40	-63,30%
GENOMSNIITTLIG MASSAVEDSUTTAG (M ³ FUB/HA, ÅR):	1,47	1,10	-25,59%
GENOMSNIITTLIG MASSAVEDSUTTAG ÅR 1-10 (M ³ FUB/HA, ÅR):	1,15	0,67	-42,19%
GENOMSNIITTLIG TOTALT KOLLAGER (TON/HA):	69,49	85,17	22,56%
GENOMSNIITTLIG TOTALT KOLLAGER ÅR 1-20 (TON/HA):	53,82	58,10	7,96%
GENOMSNIITTLIG TOTAL KOLLAGERFÖRÄNDRING (TON/HA, ÅR):	0,26	0,57	117,63%
GENOMSNIITTLIG TOTAL KOLLAGERFÖRÄNDRING ÅR 1-20 (TON/HA, ÅR):	0,87	1,31	50,73%
GENOMSNIITTLIG AVGÅNG (M ³ SK/HA, ÅR):	0,66	0,91	36,76%
GENOMSNIITTLIG AVGÅNG ÅR 1-10 (M ³ SK/HA, ÅR):	0,47	0,48	2,13%

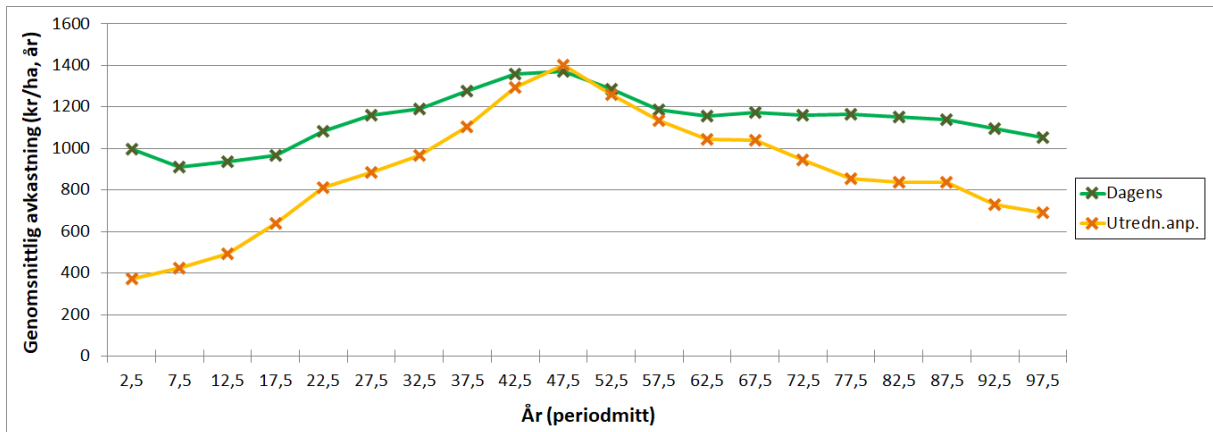
Tabell: Växjös stiftskogar (49284 ha).

RESULTATVARIABEL	DAGENS SB.	UTREDN.ANP. SB.	REL. DIFF.
NUVÄRDE (KR/HA, HÄR VID RÄNTA 2,5%):	54515	37743	-30,77%
GENOMSNISSLIG AVKASTNING (KR/HA, ÅR):	1430	1045	-26,94%
GENOMSNISSLIG AVKASTNING ÅR 1-10 (KR/HA, ÅR):	1018	287	-71,85%
GENOMSNISSLIG ROTNETTO (KR/M ³ FUB):	296	286	-3,44%
GENOMSNISSLIG ROTNETTO ÅR 1-10 (KR/M ³ FUB):	293	209	-28,72%
GENOMSNISSLIG AVVERKNING (M ³ SK/HA, ÅR):	6,00	4,26	-29,04%
GENOMSNISSLIG AVVERKNING ÅR 1-10 (M ³ SK/HA, ÅR):	4,50	1,76	-60,80%
GENOMSNISSLIG SLUTAVVERKNING (M ³ SK/HA, ÅR):	4,50	2,82	-37,36%
GENOMSNISSLIG SLUTAVVERKNING ÅR 1-10 (M ³ SK/HA, ÅR):	3,35	0,54	-83,95%
GENOMSNISSLIG OMLOPPSTID (ÅR):	98,57	180,07	82,68%
GENOMSNISSLIG GALLRINGSFREKVENNS (ANTAL GOKG/OMLOPPSTID):	2,63	3,90	48,57%
GENOMSNISSLIG GALLRINGSANDEL:	25,3%	39,2%	54,95%
GENOMSNISSLIG GALLRINGSANDEL ÅR 1-10:	25,5%	70,4%	175,99%
GENOMSNISSLIG SLUTAVVERKNINGSANDEL:	75,0%	66,2%	-11,72%
GENOMSNISSLIG SLUTAVVERKNINGSANDEL ÅR 1-10:	74,5%	30,5%	-59,06%
GENOMSNISSLIGT FÖRRÅD (M ³ SK/HA):	221	286	29,59%
GENOMSNISSLIGT FÖRRÅD ÅR 1-10 (M ³ SK/HA):	166	175	4,91%
GENOMSNISSLIGT LÖVFÖRRÅD (M ³ SK/HA):	22,6	26,3	16,58%
GENOMSNISSLIGT ÄDELLÖVFÖRRÅD (M ³ SK/HA):	4,37	5,24	19,81%
GENOMSNISSLIG TILLVÄXT (M ³ SK/HA, ÅR):	7,01	6,42	-8,31%
GENOMSNISSLIG TILLVÄXT ÅR 1-10 (M ³ SK/HA, ÅR):	6,65	6,72	1,05%
GENOMSNISSLIG SLUTAVVERKNINGSÅLDER (ÅR):	74,89	71,60	-4,39%
GENOMSNISSLIG SLUTAVVERKNINGSÅLDER ÅR 1-10 (ÅR):	95,63	61,95	-35,22%
GENOMSNISSLIG TIMMERANDEL:	61,3%	60,6%	-1,20%
GENOMSNISSLIG TIMMERANDEL ÅR 1-10:	64,2%	52,2%	-18,66%
GENOMSNISSLIGT TIMMERUTTAG (M ³ FUB/HA, ÅR):	3,08	2,24	-27,26%
GENOMSNISSLIGT TIMMERUTTAG ÅR 1-10 (M ³ FUB/HA, ÅR):	2,35	0,72	-69,31%
GENOMSNISSLIGT MASSAVEDSUTTAG (M ³ FUB/HA, ÅR):	1,95	1,35	-30,92%
GENOMSNISSLIGT MASSAVEDSUTTAG ÅR 1-10 (M ³ FUB/HA, ÅR):	1,31	0,66	-49,30%
GENOMSNISSLIGT TOTALT KOLLAGER (TON/HA):	81,12	103,56	27,66%
GENOMSNISSLIGT TOTALT KOLLAGER ÅR 1-20 (TON/HA):	65,98	73,42	11,29%
GENOMSNISSLIG TOTAL KOLLAGERFÖRÄNDRING (TON/HA, ÅR):	0,35	0,70	97,54%
GENOMSNISSLIG TOTAL KOLLAGERFÖRÄNDRING ÅR 1-20 (TON/HA, ÅR):	0,92	1,64	77,06%
GENOMSNISSLIG AVGÅNG (M ³ SK/HA, ÅR):	0,74	1,14	52,80%
GENOMSNISSLIG AVGÅNG ÅR 1-10 (M ³ SK/HA, ÅR):	0,47	0,50	5,83%

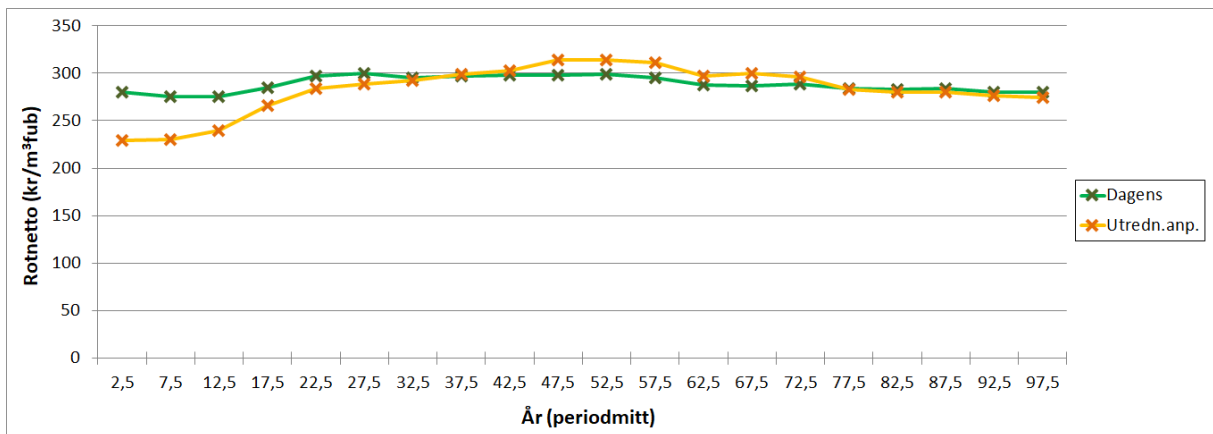
Avslutningsvis följer resultat för Svenska kyrkans totala skogsinnehav, erhållna genom summering (alt. arealvägning av genomsnittsvärden) av de 13 stiftens analysresultat för scenariot "Dagens skogsbruk" resp. "Utredningsanpassat skogsbruk", redovisat i sammanställningstabell samt i figurer för ett urval resultatvariabler, där utvecklingen över tid (över den 100-åriga planeringshorisonten) framgår.

Tabell: Svenska kyrkans skogar (405911 ha).

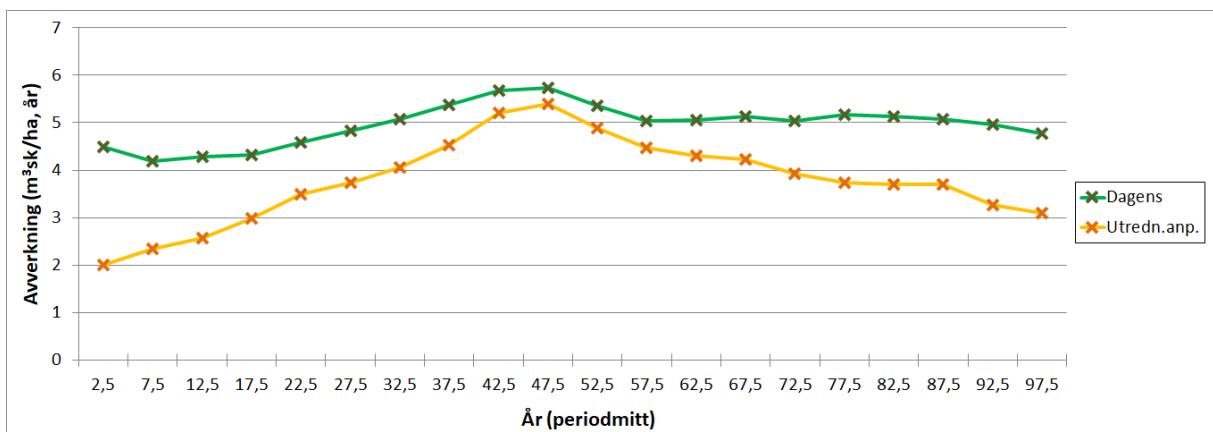
RESULTATVARIABEL	DAGENS SB.	UTREDN.ANP. SB.	REL. DIFF.
NUVÄRDE (KR/HA, HÄR VID RÄNTA CA 2,25%):	48887	36629	-25,07%
GENOMSNISSLIG AVKASTNING (KR/HA, ÅR):	1140	888	-22,13%
GENOMSNISSLIG AVKASTNING ÅR 1-10 (KR/HA, ÅR):	954	399	-58,19%
GENOMSNISSLIG ROTNETTO (KR/M ³ FUB):	288	283	-1,90%
GENOMSNISSLIG ROTNETTO ÅR 1-10 (KR/M ³ FUB):	278	229	-17,35%
GENOMSNISSLIG AVVERKNING (M ³ SK/HA, ÅR):	4,96	3,78	-23,79%
GENOMSNISSLIG AVVERKNING ÅR 1-10 (M ³ SK/HA, ÅR):	4,34	2,18	-49,91%
GENOMSNISSLIG SLUTAVVERKNING (M ³ SK/HA, ÅR):	3,78	2,34	-38,03%
GENOMSNISSLIG SLUTAVVERKNING ÅR 1-10 (M ³ SK/HA, ÅR):	3,09	0,90	-70,96%
GENOMSNISSLIG OMLOPPSTID (ÅR):	104,08	185,29	78,03%
GENOMSNISSLIG GALLRINGSFREKVENNS (ANTAL GOKG/OMLOPPSTID):	2,33	3,91	67,28%
GENOMSNISSLIG GALLRINGSANDEL:	24,0%	39,9%	66,51%
GENOMSNISSLIG GALLRINGSANDEL ÅR 1-10:	28,8%	59,3%	106,22%
GENOMSNISSLIG SLUTAVVERKNINGSANDEL:	76,2%	61,9%	-18,68%
GENOMSNISSLIG SLUTAVVERKNINGSANDEL ÅR 1-10:	71,2%	41,3%	-42,02%
GENOMSNISSLIGT FÖRRÅD (M ³ SK/HA):	203	254	25,44%
GENOMSNISSLIGT FÖRRÅD ÅR 1-10 (M ³ SK/HA):	162	169	4,05%
GENOMSNISSLIGT LÖVFÖRRÅD (M ³ SK/HA):	20,0	22,9	14,88%
GENOMSNISSLIGT ÄDELLÖVFÖRRÅD (M ³ SK/HA):	2,39	2,76	15,17%
GENOMSNISSLIG TILLVÄXT (M ³ SK/HA, ÅR):	5,81	5,46	-6,06%
GENOMSNISSLIG TILLVÄXT ÅR 1-10 (M ³ SK/HA, ÅR):	5,73	5,80	1,17%
GENOMSNISSLIG SLUTAVVERKNINGSÅLDER (ÅR):	81,73	78,43	-4,05%
GENOMSNISSLIG SLUTAVVERKNINGSÅLDER ÅR 1-10 (ÅR):	98,71	71,81	-27,25%
GENOMSNISSLIG TIMMERANDEL:	60,0%	60,7%	1,07%
GENOMSNISSLIG TIMMERANDEL ÅR 1-10:	59,3%	52,8%	-10,83%
GENOMSNISSLIGT TIMMERUTTAG (M ³ FUB/HA, ÅR):	2,50	1,96	-21,51%
GENOMSNISSLIGT TIMMERUTTAG ÅR 1-10 (M ³ FUB/HA, ÅR):	2,14	0,95	-55,73%
GENOMSNISSLIGT MASSAVEDSUTTAG (M ³ FUB/HA, ÅR):	1,66	1,23	-26,14%
GENOMSNISSLIGT MASSAVEDSUTTAG ÅR 1-10 (M ³ FUB/HA, ÅR):	1,47	0,85	-42,61%
GENOMSNISSLIGT TOTALT KOLLAGER (TON/HA):	73,58	91,33	24,13%
GENOMSNISSLIGT TOTALT KOLLAGER ÅR 1-20 (TON/HA):	61,02	67,03	9,86%
GENOMSNISSLIG TOTAL KOLLAGERFÖRÄNDRING (TON/HA, ÅR):	0,30	0,55	82,87%
GENOMSNISSLIG TOTAL KOLLAGERFÖRÄNDRING ÅR 1-20 (TON/HA, ÅR):	0,61	1,18	94,87%
GENOMSNISSLIG AVGÅNG (M ³ SK/HA, ÅR):	0,69	0,97	41,23%
GENOMSNISSLIG AVGÅNG ÅR 1-10 (M ³ SK/HA, ÅR):	0,52	0,54	4,93%



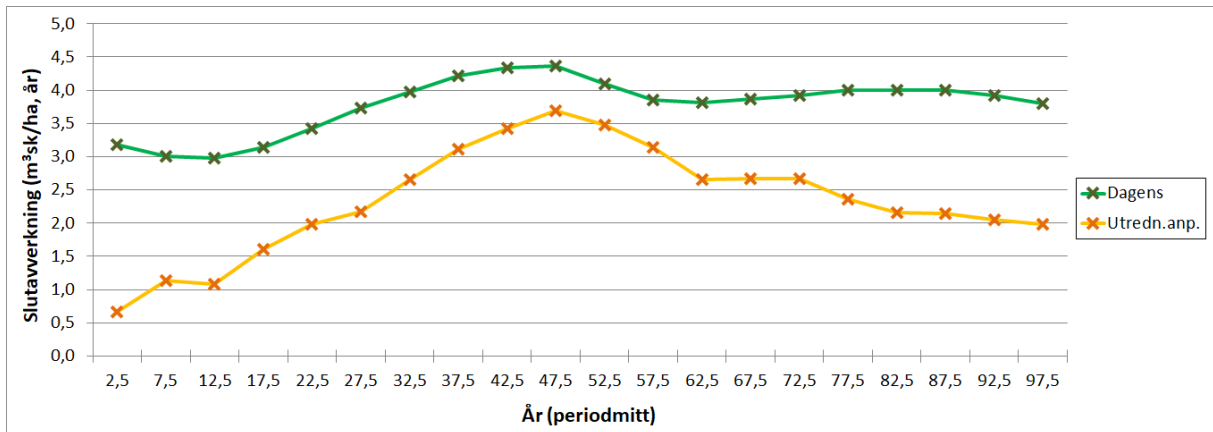
Figur: Genomsnittlig avkastning, i kr/ha o. år, för Svenska kyrkans skogar (405911 ha) och scenarierna "Dagens skogsbruk" resp. "Utredningsanpassat skogsbruk".



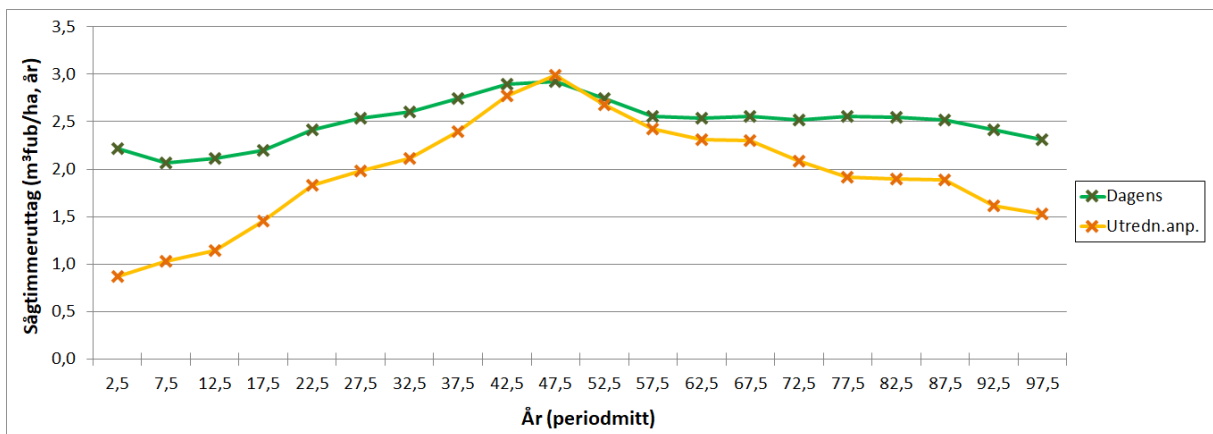
Figur: Genomsnittligt rotnetto, i kr/avverkad m³fub, för Svenska kyrkans skogar (405911 ha) och scenarierna "Dagens skogsbruk" resp. "Utredningsanpassat skogsbruk".



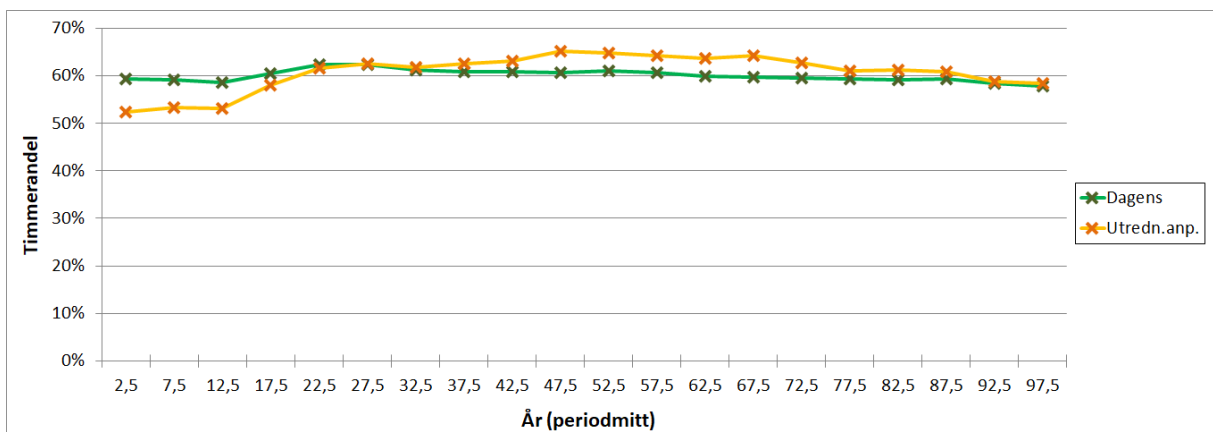
Figur: Genomsnittlig avverkning, i m³sk/ha o. år, för Svenska kyrkans skogar (405911 ha) och scenarierna "Dagens skogsbruk" resp. "Utredningsanpassat skogsbruk".



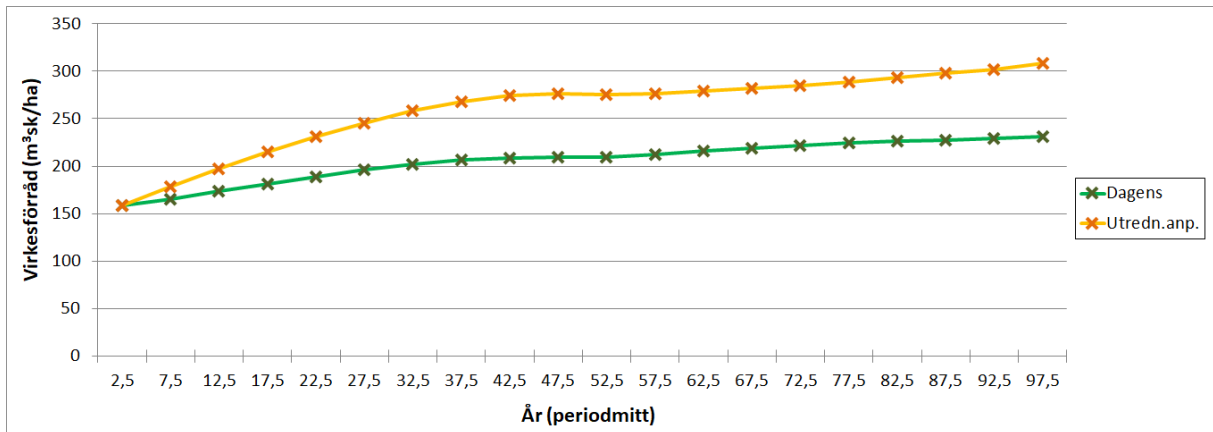
Figur: Genomsnittlig slutavverknig, i m³sk/ha o. år, för Svenska kyrkans skogar (405911 ha) och scenarierna "Dagens skogsbruk" resp. "Utredningsanpassat skogsbruk".



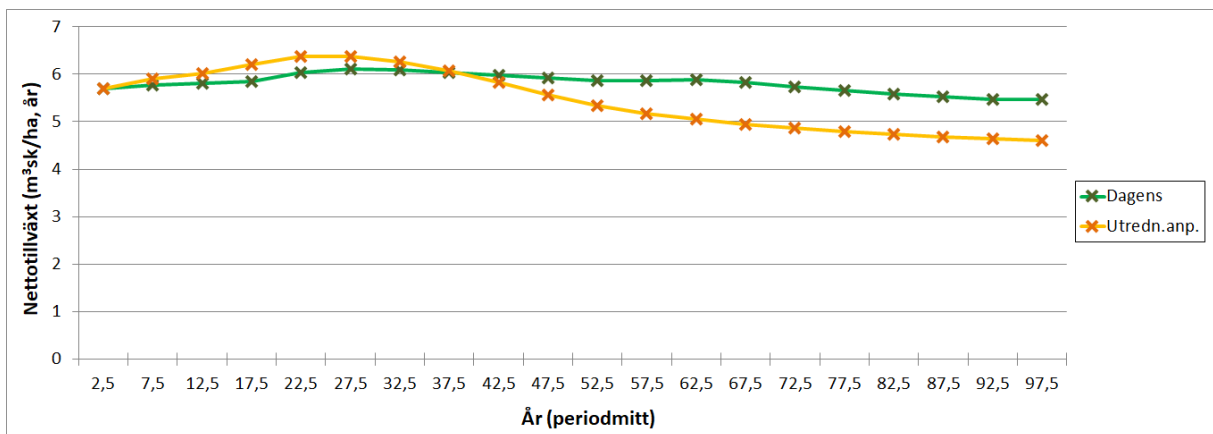
Figur: Genomsnittligt sågtimmeruttag, i m³fub/ha o. år, för Svenska kyrkans skogar (405911 ha) och scenarierna "Dagens skogsbruk" resp. "Utredningsanpassat skogsbruk".



Figur: Genomsnittlig timmerandel för Svenska kyrkans skogar (405911 ha) och scenarierna "Dagens skogsbruk" resp. "Utredningsanpassat skogsbruk".



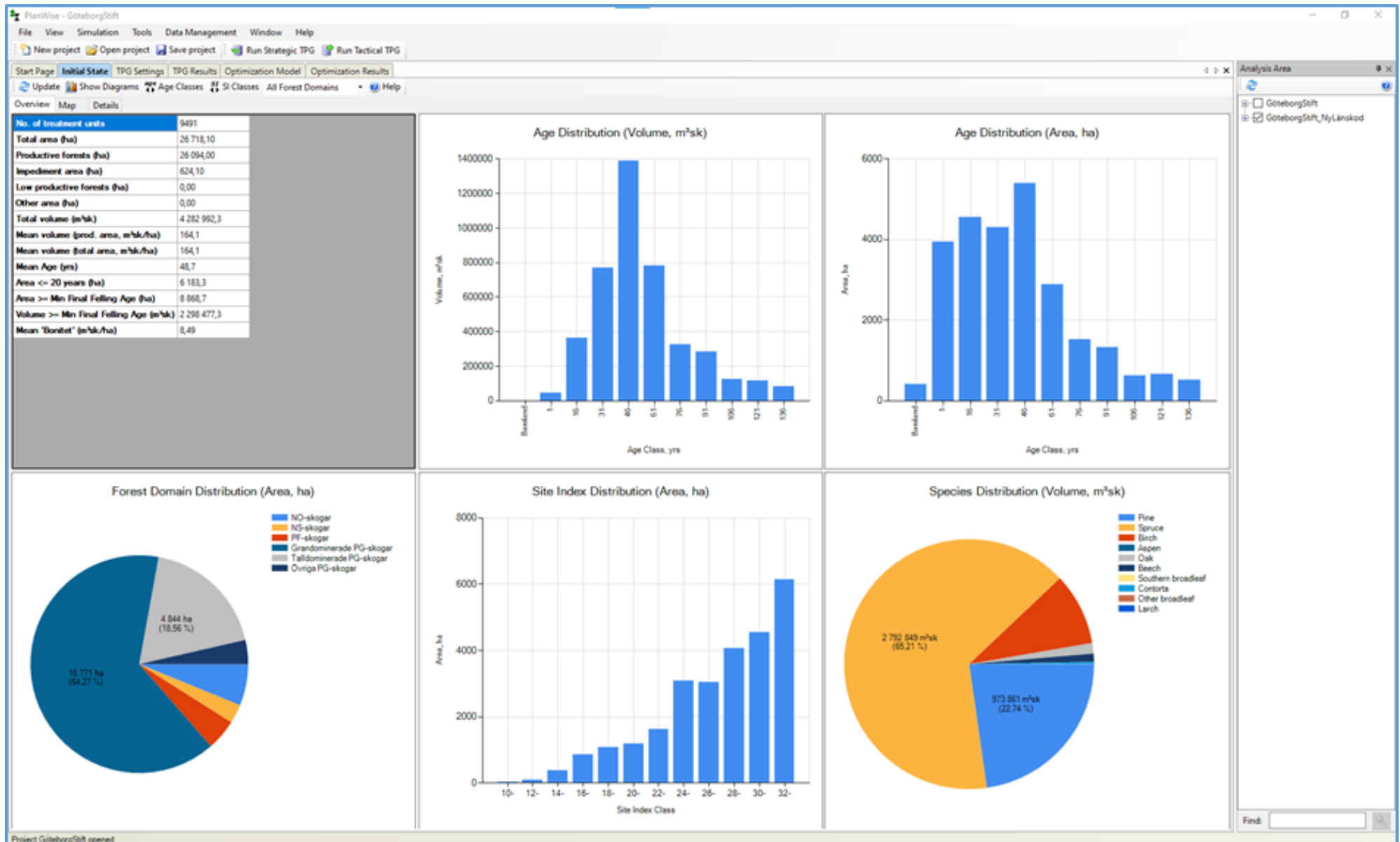
Figur: Genomsnittligt virkesförråd, i m³sk/ha, för Svenska kyrkans skogar (405911 ha) och scenarierna "Dagens skogsbruk" resp. "Utredningsanpassat skogsbruk".



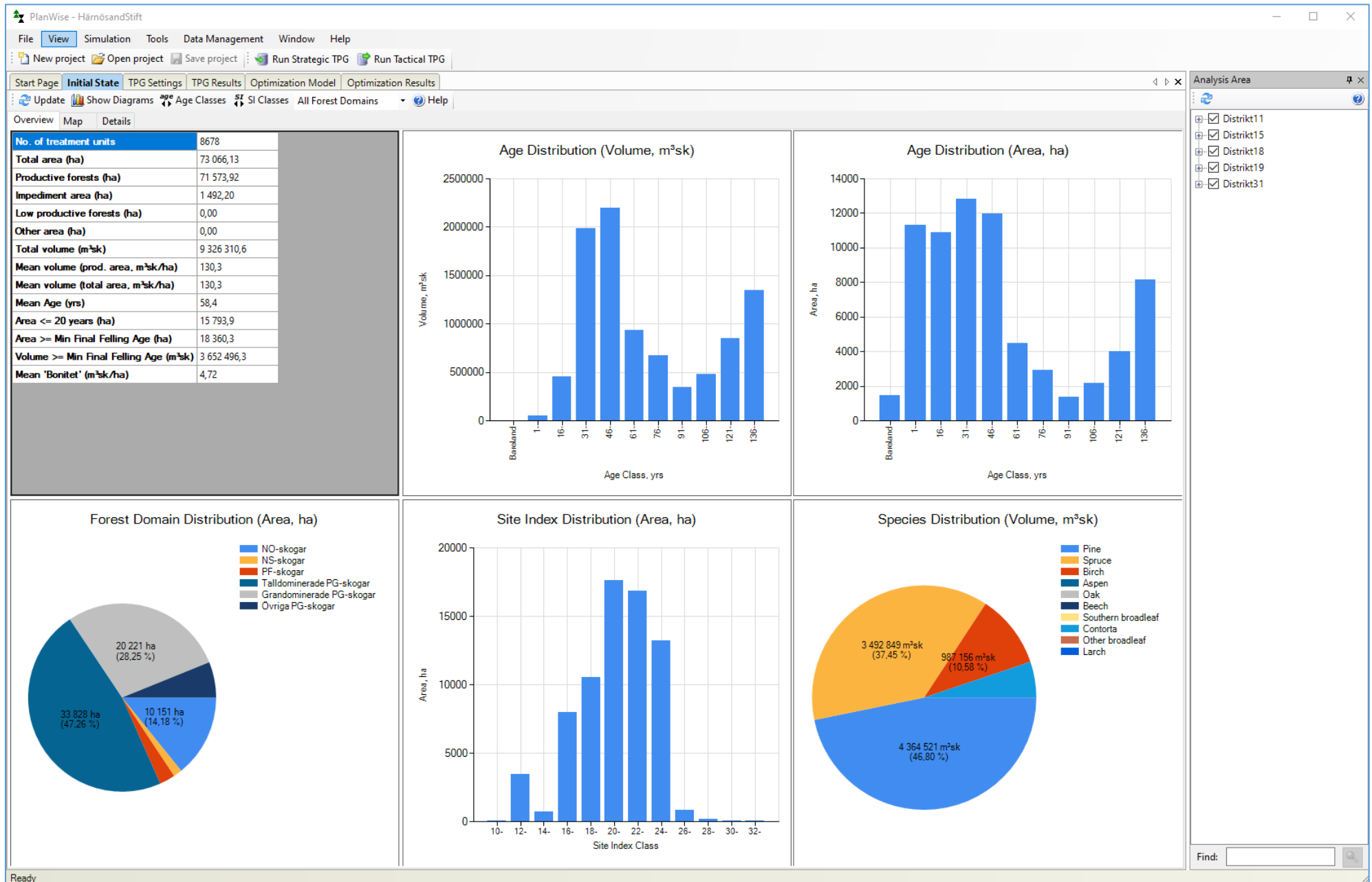
Figur: Genomsnittlig nettotillväxt, i m³sk/ha o. år, för Svenska kyrkans skogar (405911 ha) och scenarierna "Dagens skogsbruk" resp. "Utredningsanpassat skogsbruk".

BILAGA 1.

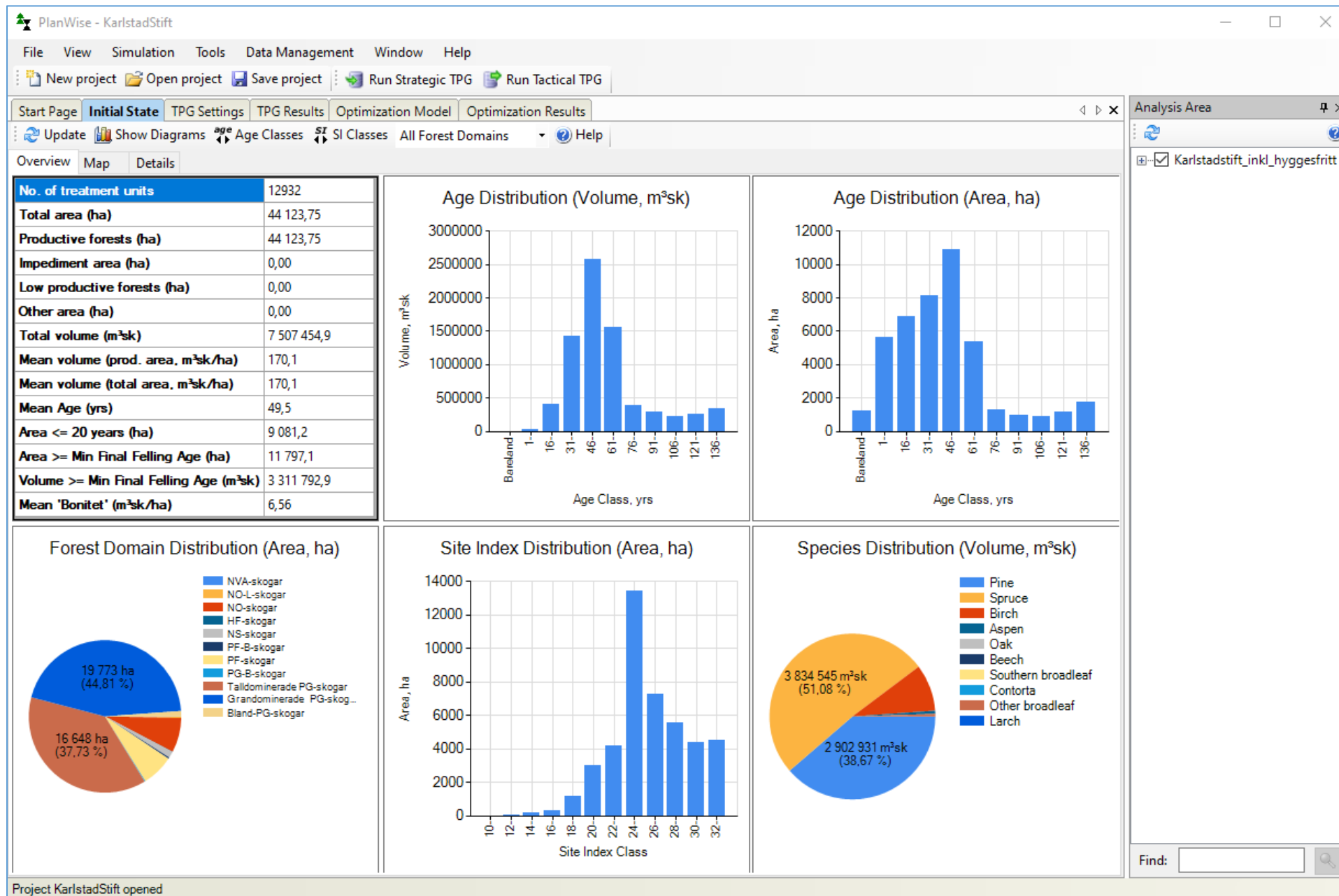
Göteborg stiftskogar: 26094 ha produktiv skogsmark, fördelat på 9491 bestånd, med ett genomsnittligt virkesförråd på 164 m³sk/ha, en medelålder på 49 år och en medelbonitet på 8,5 m³sk/ha o. år.



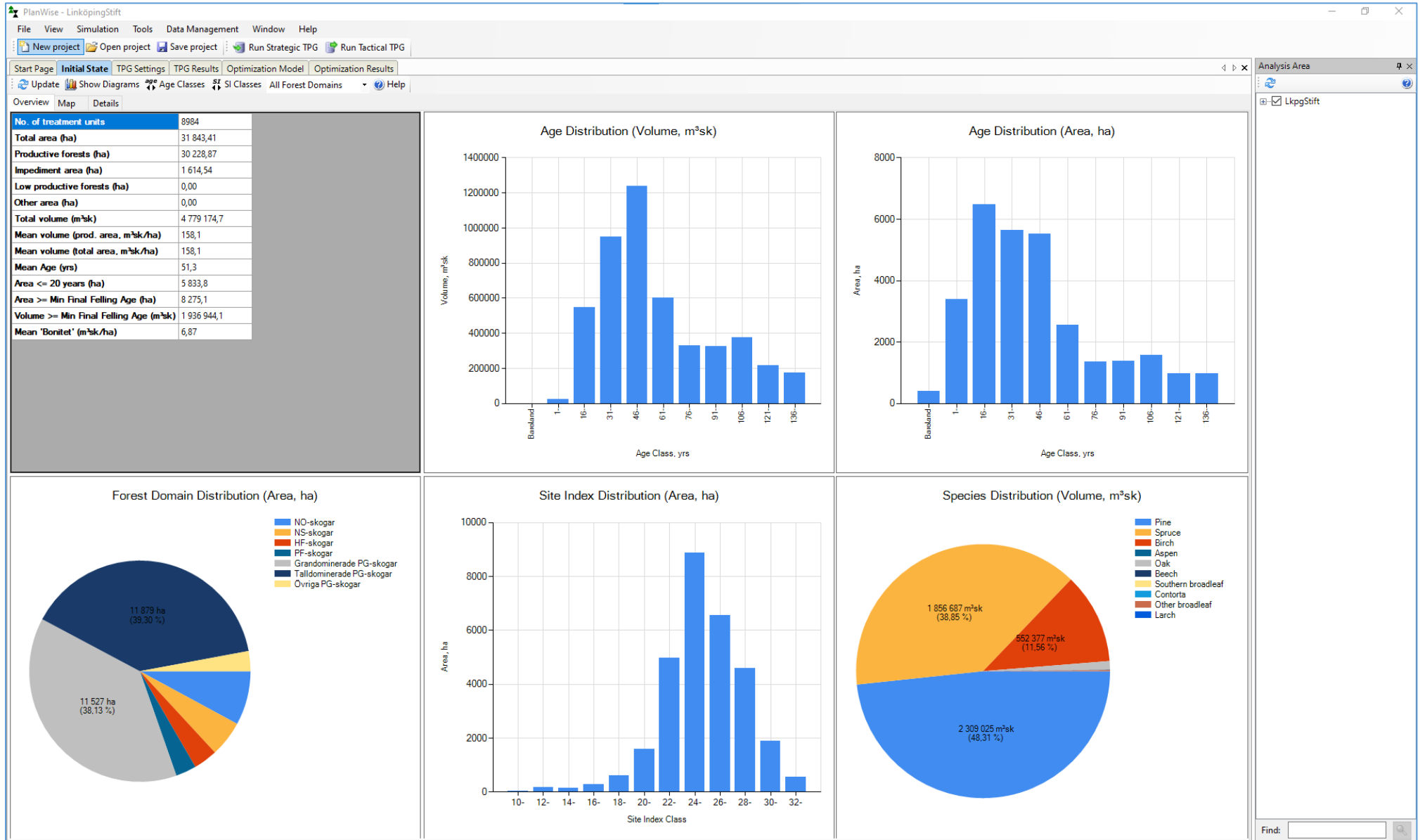
Härnösand stiftskogar: 71574 ha produktiv skogsmark, fördelat på 8678 bestånd, med ett genomsnittligt virkesförråd på 130 m³sk/ha, en medelålder på 58 år och en medelbonitet på 4,7 m³sk/ha o. år.



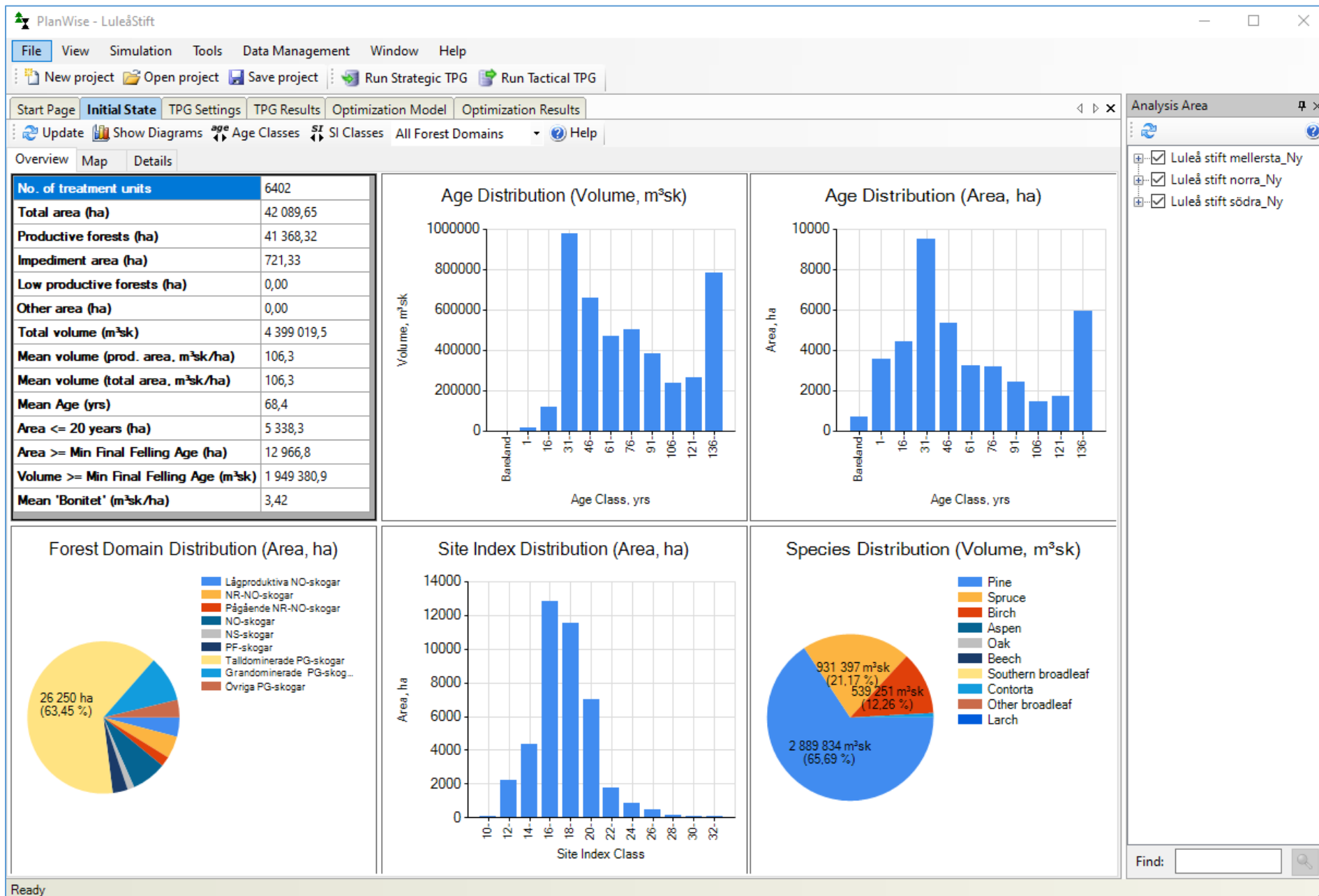
Karlstad stiftskogar: 44124 ha produktiv skogsmark, fördelat på 12932 bestånd, med ett genomsnittligt virkesförråd på 170 m³sk/ha, en medelålder på 50 år och en medelbonitet på 6,6 m³sk/ha o. år.



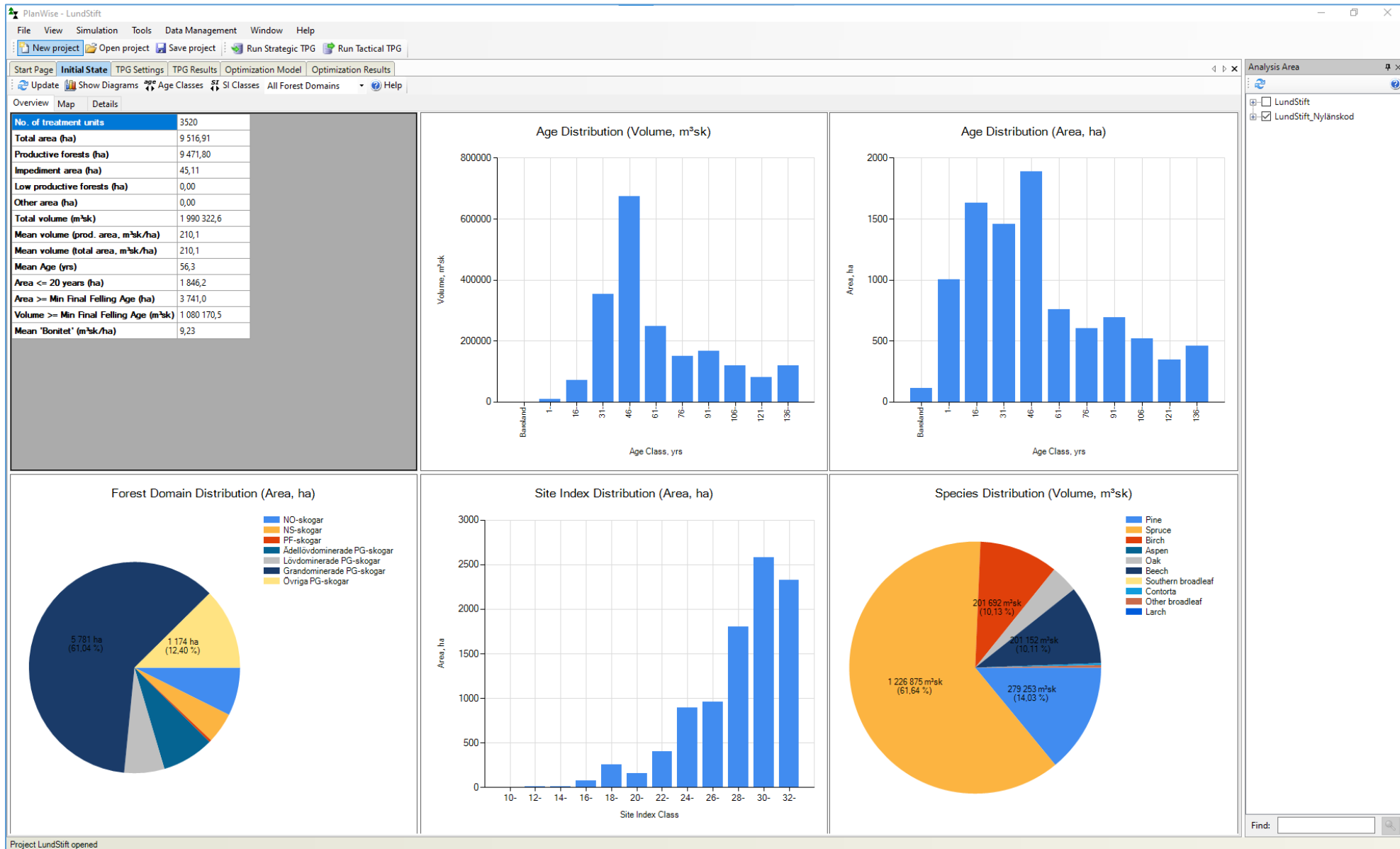
Linköping stiftskogar: 30229 ha produktiv skogsmark, fördelat på 8984 bestånd, med ett genomsnittligt virkesförråd på 158 m³sk/ha, en medelålder på 51 år och en medelbonitet på 6,9 m³sk/ha o. år.



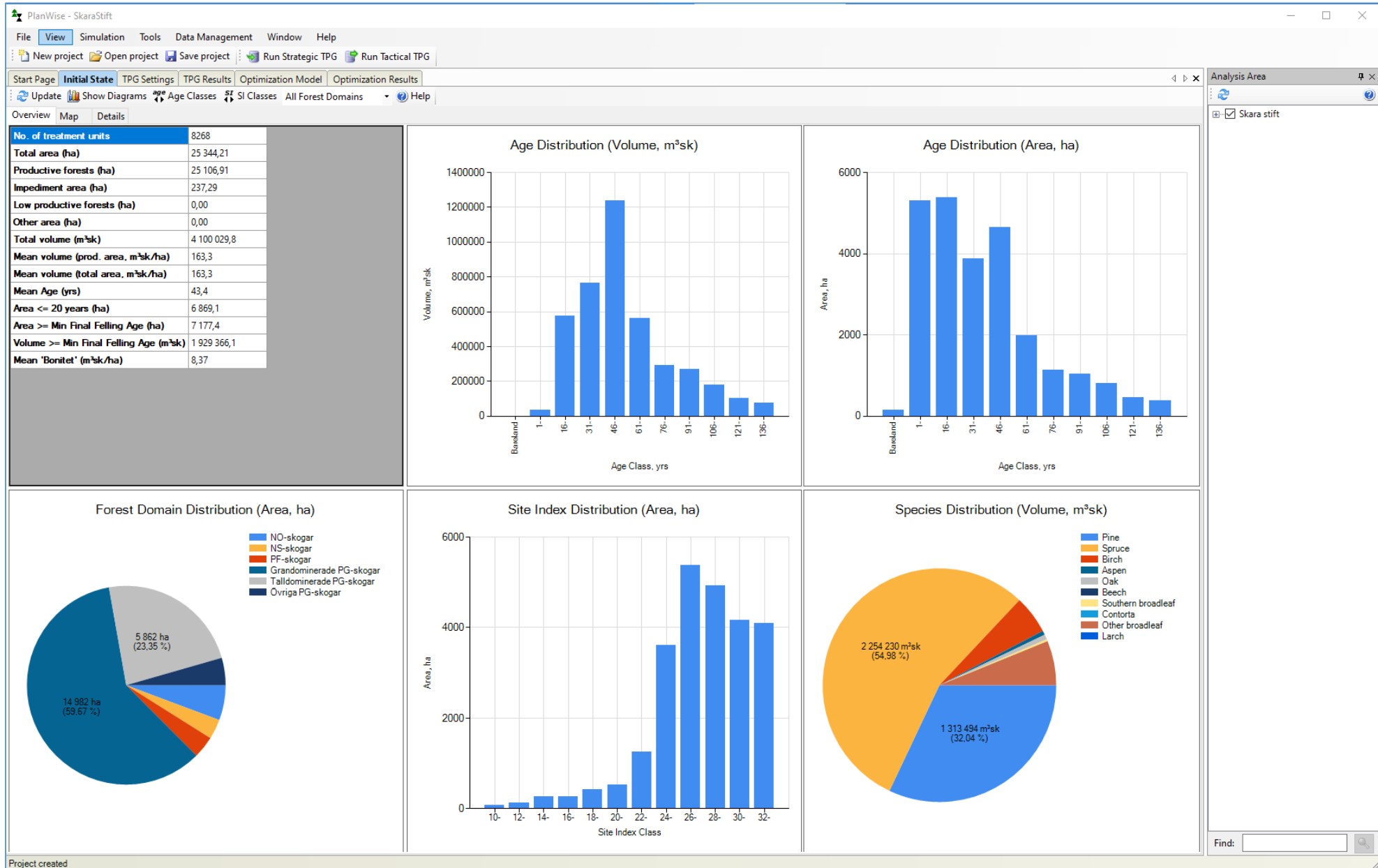
Luleå stiftskogar: 41368 ha produktiv skogsmark, fördelat på 6402 bestånd, med ett genomsnittligt virkesförråd på 106 m³sk/ha, en medelålder på 68 år och en medelbonitet på 3,4 m³sk/ha o. år.



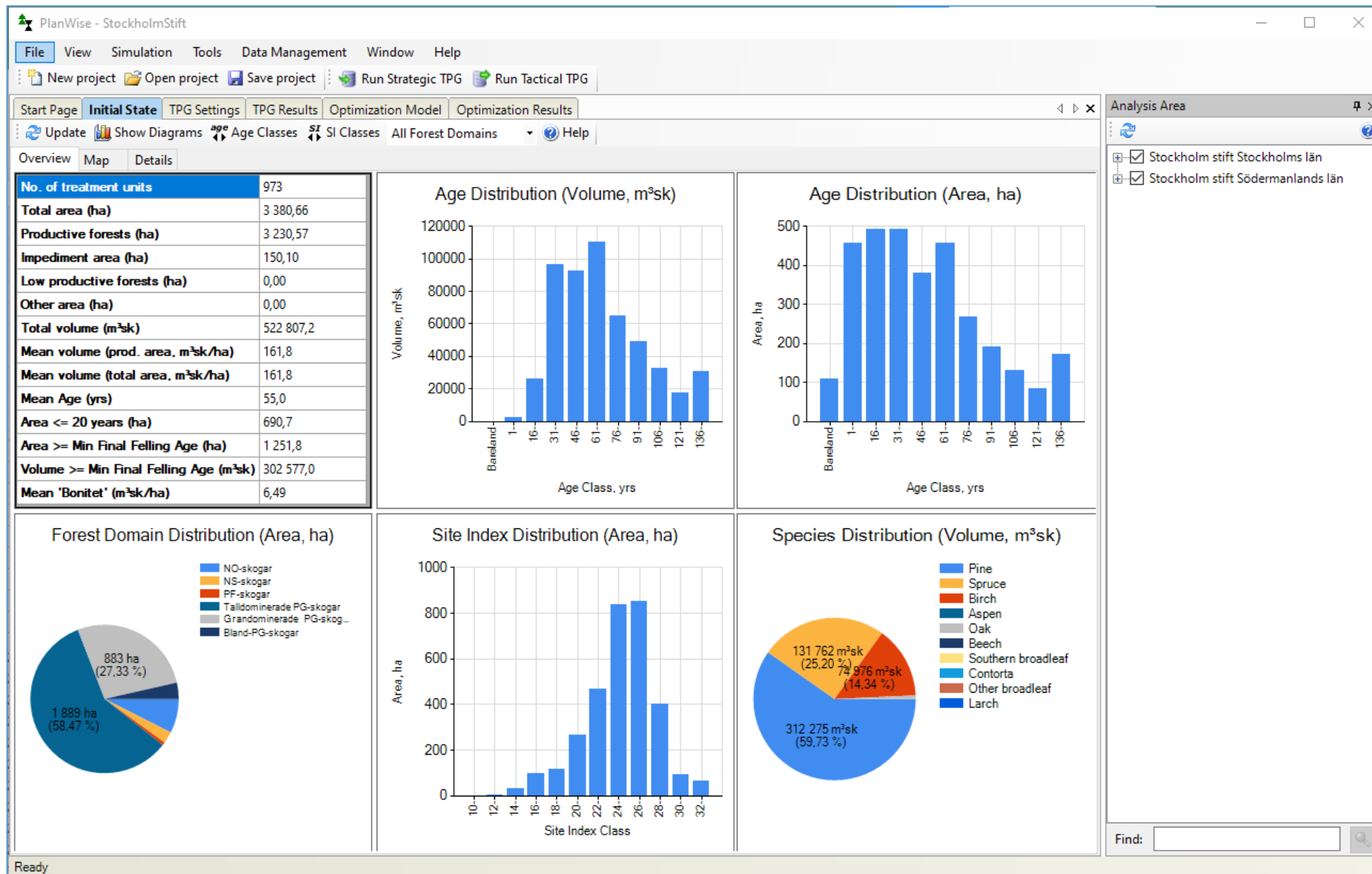
Lund stiftskogar: 9472 ha produktiv skogsmark, fördelat på 3520 bestånd, med ett genomsnittligt virkesförråd på 210 m³sk/ha, en medelålder på 56 år och en medelbonitet på 9,2 m³sk/ha o. år.



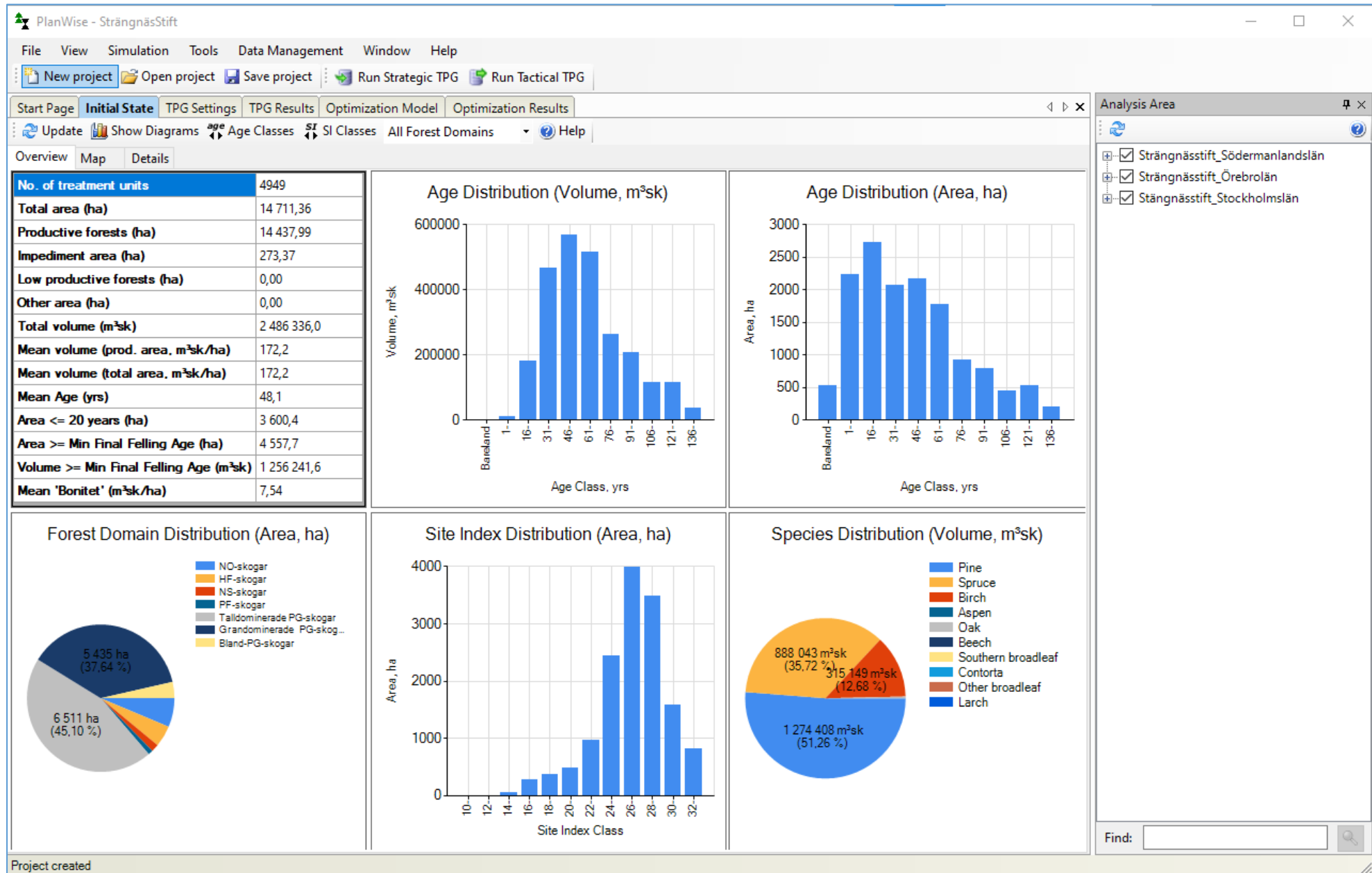
Skara stiftskogar: 25107 ha produktiv skogsmark, fördelat på 8268 bestånd, med ett genomsnittligt virkesförråd på 163 m³sk/ha, en medelålder på 43 år och en medelbonitet på 8,4 m³sk/ha o. år.



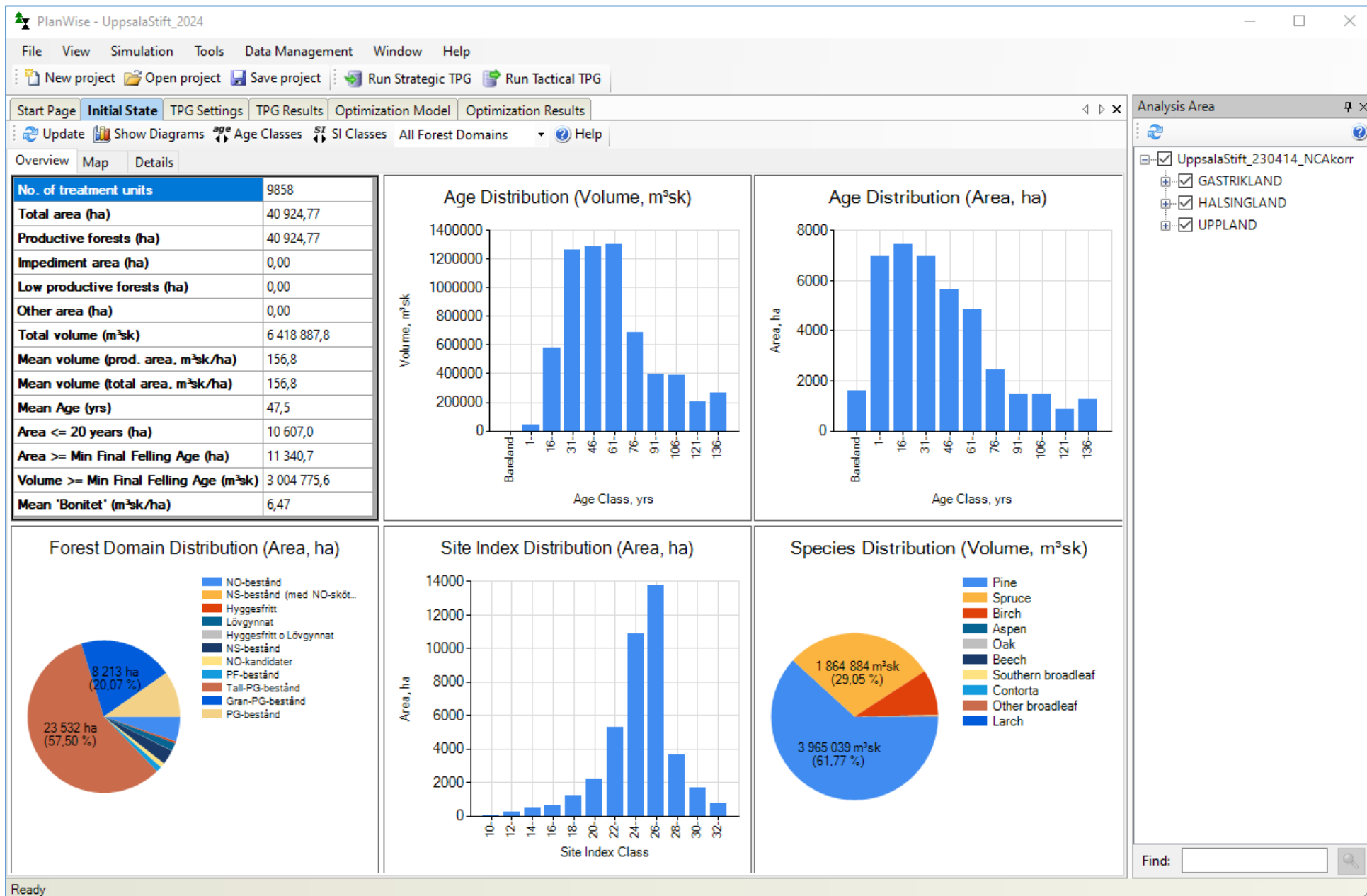
Stockholm stiftskogar: 3231 ha produktiv skogsmark, fördelat på 973 bestånd, med ett genomsnittligt virkesförråd på 162 m³sk/ha, en medelålder på 55 år och en medelbonitet på 6,5 m³sk/ha o. år.



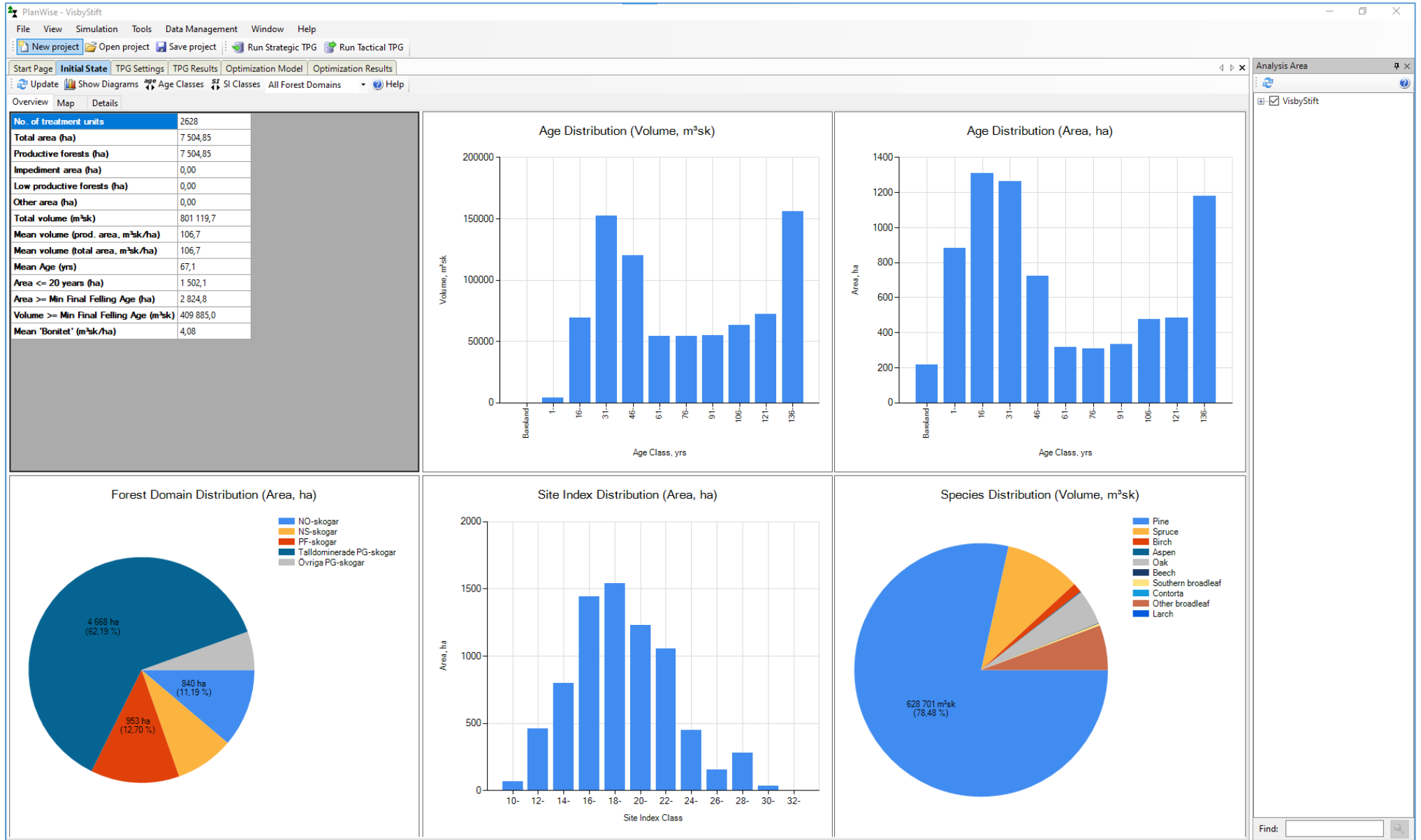
Strängnäs stiftskogar: 14438 ha produktiv skogsmark, fördelat på 4949 bestånd, med ett genomsnittligt virkesförråd på 172 m³sk/ha, en medelålder på 48 år och en medelbonitet på 7,5 m³sk/ha o. år.



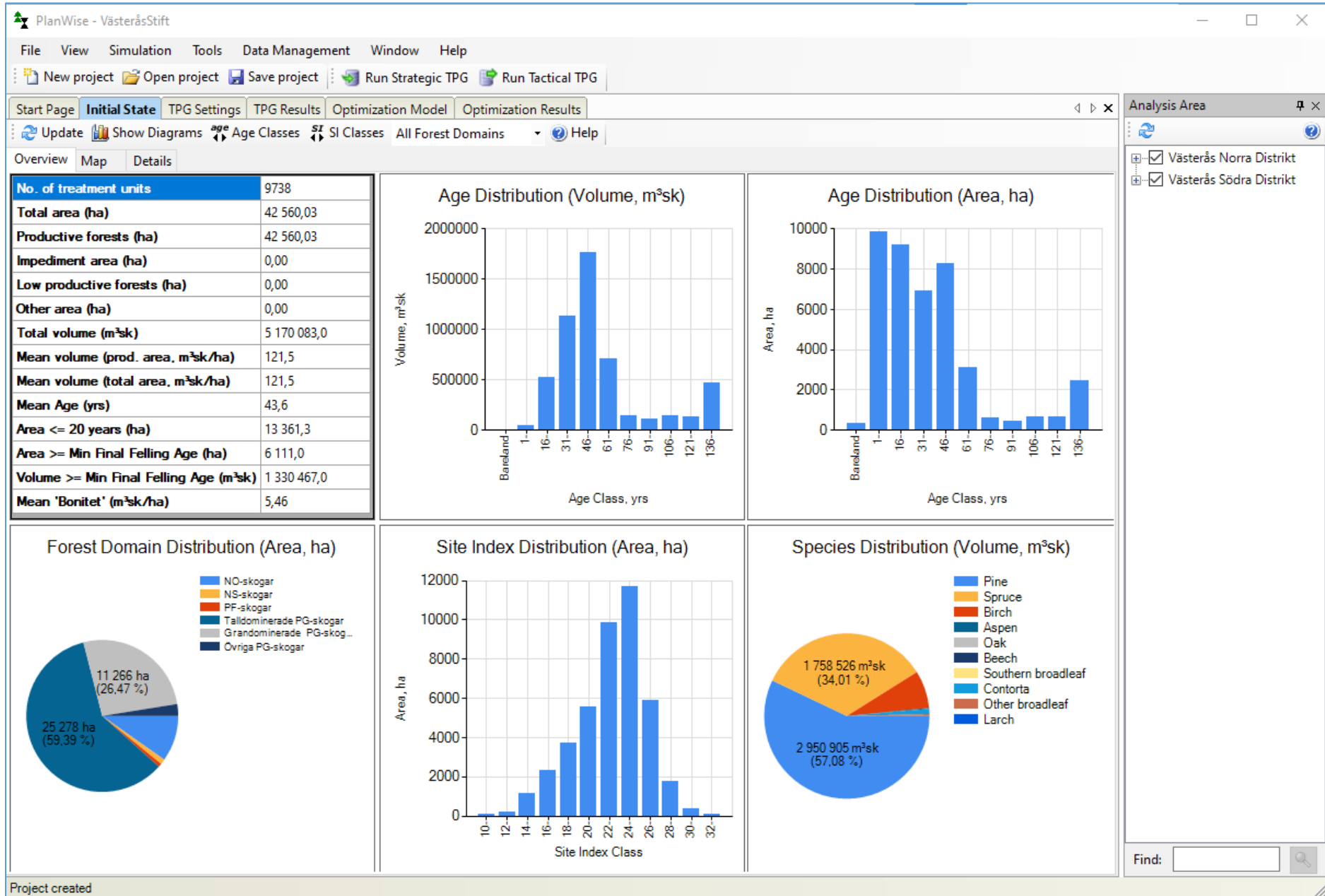
Uppsala stiftskogar: 40925 ha produktiv skogsmark, fördelat på 9858 bestånd, med ett genomsnittligt virkesförråd på 157 m³sk/ha, en medelålder på 48 år och en medelbonitet på 6,5 m³sk/ha o. år.



Visby stiftskogar: 7505 ha produktiv skogsmark, fördelat på 2628 bestånd, med ett genomsnittligt virkesförråd på 107 m³sk/ha, en medelålder på 67 år och en medelbonitet på 4,1 m³sk/ha o. år.



Västerås stiftskogar: 42560 ha produktiv skogsmark, fördelat på 9738 bestånd, med ett genomsnittligt virkesförråd på 122 m³sk/ha, en medelålder på 44 år och en medelbonitet på 5,5 m³sk/ha o. år.



Växjö stiftskogar: 49284 ha produktiv skogsmark, fördelat på 22631 bestånd, med ett genomsnittligt virkesförråd på 145 m³sk/ha, en medelålder på 49 år och en medelbonitet på 7,7 m³sk/ha o. år.

