

## På väg...

en konstutställning i Jäla pilgrimskyrka under Mekelsmäss,  
den 27 - 29 september 2024



**Konstnatten**  
Mekelsmäss  
Folksam

27 SEP 18.00–23.00  
28 SEP 14.00–24.00  
29 SEP 11.00–15.00

Jäla kyrka (nr 53)  
521 56 Floby

**På väg..**  
Tolv erkända konstnärer illustrerar temat utifrån pilgrimens nyckelord, i och utanför kyrkan.

Foton: ett urval av konstnärer – Yvonne Nimar, Maria Öhrnell, Ingan Lindé, Stig Seipel

Svenska kyrkan | Floby pastorat

sensus

-Vart är du och jag på väg? Vart leder våra val idag och inför framtiden?

-Vart är människan och skapelsen på väg? Klimatkris, krig och konflikter?

-Vilken plats ger jag de existentiella frågorna - inom mig, i relation till andra och i världen?

Att vara pilgrim är att vandra genom livet mot ett heligt mål. Enkelt och konkret, på egen hand eller tillsammans med andra, hemmavid eller på väg mot klassiska pilgrimsmål som Varnhem eller Vadstena, Santiago de Compostella eller Nidaros, Rom eller Jerusalem.

Som människa och främling innebär det att vandra i såväl det yttre som det inre landskapet. Det innebär att längta efter *frihet* från det som tynger, *enkelhet* i en komplex värld, och låta *tystnaden* ta plats. Att för en stund låta *bekymmerslöshet* och *långsamhet* ta makten över vardagens alla uppgifter. Vi behöver utrymme för att reflektera över *andlighet* och de existentiella

frågorna som de speglar sig i konst, musik och mystik, samtidigt som vi *delar* dem med andra, det enkla likaväl som det svåra. Det är en del av hälsans mystik, som gör livet mer begripligt, hanterbart och meningsfullt.

### Existentiell hållbarhet

Existentiell hållbarhet kan spåras utifrån åtminstone fyra aspekter:

- *Det genetiska arvet* och den egna kroppen - att utforska och utveckla mej själv, min kropp och min personlighet.
- *De egna psykologiska erfarenheterna* och det sociala sammanhanget - min inre värld och mina relationer
- *Naturen och skapelsen* - i förundran och förfäran är jag en del av den. Vi lever alla på samma jord och under samma himmel. Hur förhåller jag mej till det nödläge som klimat, krig och konflikt skapar?
- *Kulturen och kreativiteten* - är vår lustfyllda tillvaro med höjder och djup. Här kan jag leka och röra mig bekymmerslöst, i förtjusning och förtvivlan.

## Vilka ställer ut?

Utställningen samlar måleri, glas, lera och trä av tolv konstnärer och en vandring genom pilgrimens nyckelord.

*Börje Falemo* är arkitekten som tillsammans med sin fru förvandlade ett fårahus till en bostad i Bolum, Broddetorp. Han ägnar sig numera åt måleri i akvarell. [www.falemo.se](http://www.falemo.se)

*Gun-Britt Larsson* är bosatt och verksam i Falköping. Grafiken framställer och trycker hon i Rosa huset, Skövde. Naturen är hennes inspirationskälla. [www.skarborgskonstgrafiska.se/gun-britt-larsson](http://www.skarborgskonstgrafiska.se/gun-britt-larsson)

*Helena Klint* från Solberga arbetar just nu med språket som brygga in i en sluten värld, på Tidaholmsanstalten. Att bada i estetik och måla i tempera är hennes vila för själen. Instagram: nyaprustgarden

*Ingan Linde*: "Med oljefärgens alla möjligheter vill jag skapa rum av natur med både yta och djup!" Hennes Ateljé Jakobstorp ligger strax utanför Lidköping i en kreativ miljö i närhet till naturen som skapar inspiration och arbetsro. [www.inganlinde.se](http://www.inganlinde.se)

*Joachim Ström* fyller i sommar en gångtunnel i Stenstorp med färg. Han gillar utmaningar och stora ytor. [www.jockestrom.com](http://www.jockestrom.com)

*Kristian Jensen* från Vårkumla gör drömska bilder med en känsla av mystik där naturens lagar upphävs. Bilderna dröjer sig kvar i betraktarens ögon. [www.jensensateljé.se](http://www.jensensateljé.se)

*Maria Öhrnell* är i grunden inredningsarkitekt med stort konstintresse och eget måleri. Hon delar sitt liv mellan Öster- och Västergötland, men rötterna finns på Falbygden. Instagram: mariaohrnell

*Ninnie Eriksson*, bosatt i Falköping, är konstnären med egen butik i Skövde fylld med konstnärsmaterial. Hennes egna tavlor går rakt in i hjärtat i sin abstrakta form men med en tydlig riktning. Instagram: ninnie.eriksson

*Stig Seipel*: "Att ingå i ledighetskommittén numera är fantastiskt. Ingen stress, god sömn och tid till det mesta". Träskulptören från Skövde formar sitt material till uttrycksfulla människor. Facebook: Stig Seipel

*Vivianne Rosqvist*: "Jag rör mig från det lilla till det stora, från det vackra till det fula, från det färgstarka till det svartvita, från det figurativa till det abstrakta och från det sorgliga, allvarliga till det rent humoristiska." Vivianne är en mångkonstnär från Göteborg som arbetar i bland annat glas. [www.vivia.se](http://www.vivia.se)

*Yvonne Nimar* bor i Hjo och har sedan tidigt 90-tal varit verksam som konstnär. Arbetar huvudsakligen med skulptur i material som lera, sten, papper, brons och glas. Autodidakt, men i botten specialpedagog inom bild och konstvetenskap. [www.yvonnenimar.se](http://www.yvonnenimar.se)

*Dan Elfoing* konstvetare och bildlärare har vidgat sitt konstnärskap till att också gälla motorsågskonst. På en udde vid Sämsjön där han bor och arbetar växer gestalter fram ur stockar från gårdens skog.

*Jenny Carlson och Erling Nyman* är pilgrimsledare i Floby pastorat. På ängen utanför kyrkan löper en slinga med installationer utifrån pilgrimens nyckelord och dess symboler.

Så blev det...











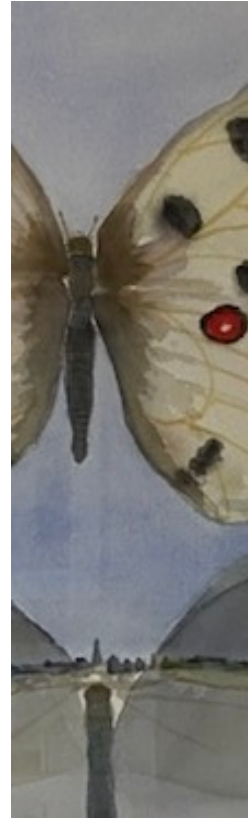
*Pilgrimens nyckelord*

## **Frihet**

*är att bryta upp,  
spränga gränser  
och välja  
nya perspektiv*

*Staven*

*...som symbol*



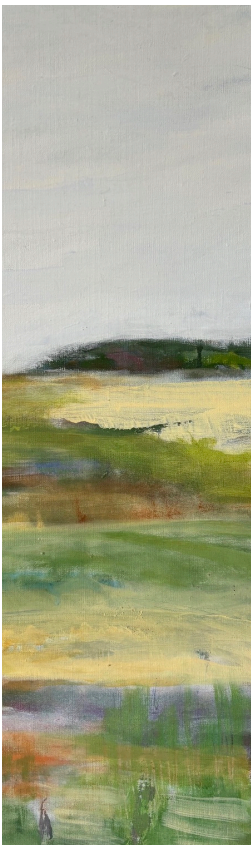
*Pilgrimens nyckelord*

## **Enkelhet**

*är att ana  
naturens  
komplexitet  
och  
samtidigt njuta av  
dess skönhet*

*Tältet*

*...som symbol*



*Pilgrimens nyckelord*

## **Tystnad**

*är att lyssna  
inåt och utåt,  
men också  
att möta  
människan  
utan ord*

*Manteln*

*...som symbol*



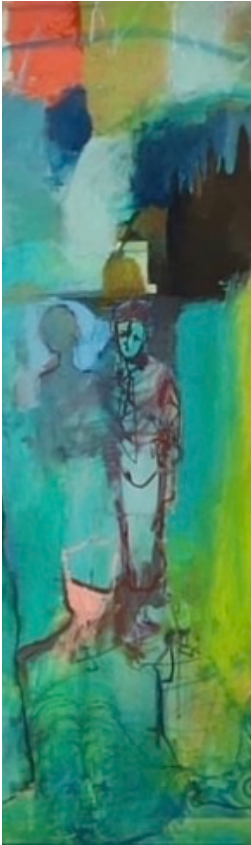
*Pilgrimens nyckelord*

## **Bekymmerslöshet**

*är att vara  
i ögonblicket  
när tiden  
försvinner  
och  
rummet  
öppnar sig*

*Hatten*

*...som symbol*



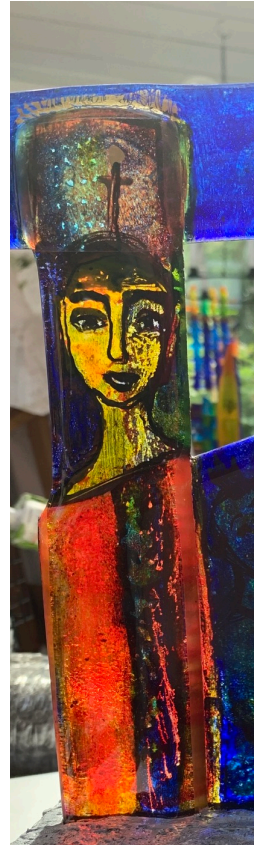
Pilgrimens nyckelord

## Långsamhet

*är att bromsa  
när det går för fort,  
men också  
att ta ett steg  
i taget*

Skorna

...som symbol



Pilgrimens nyckelord

## Andlighet

*är att våga  
lyfta blicken  
och  
närma sig konst,  
musik och mystik*

Korset

...som symbol



Pilgrimens nyckelord

## Delande

*är att bjuda på  
matsäck och plats,  
men också  
tankar, känslor  
och associationer*

Ryggsäcken

...som symbol







En uppskattad konstutställning med 550 besökare i alla åldrar. Särskilt uppmärksammas av arrangörerna av Konstnatten, Falbygdens Mat & Kultur.

Ett stort tack till konstnärer, konstgrupp med Per Forendal, Maria Öhrnell, Helena Klint, Birgitta Nyman och pastoratets pilgrimsgrupp Sara Strömberg, Jenny Nilsson och Erling Nyman, som också sammanställt text och bild.