



Svenska
kyrkan

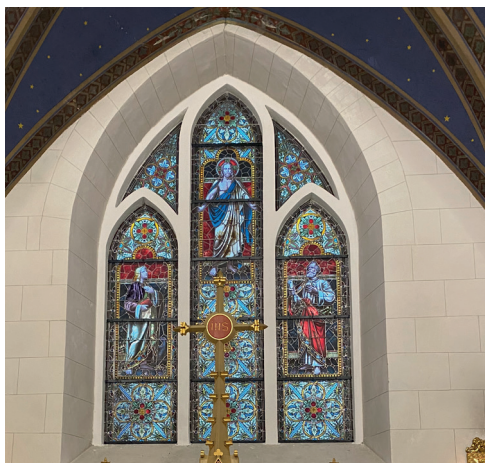
Västra Sönnarslövs kyrka

En vacker kyrka byggd i nygotisk stil.



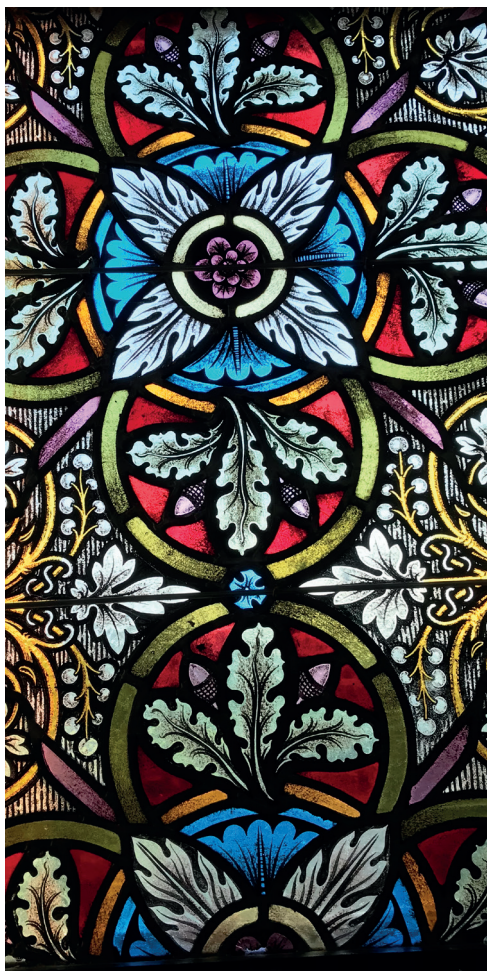
Kyrkan byggdes 1893–94 och är byggd av sten och tegel med torn och smalare kor i en nygotisk stil. Materialet till kyrkan hämtades från bygden, där bland annat gråstenen kom från Klintarp och Söderåsen.

Kyrkan ligger i nära nord-sydlig riktning till skillnad från den traditionella öst-västliga riktningen. Den har ett högt torn i norr, rektangulärt långhus, lägre och smalare kor i söder. Mot korets östra sida finns sakristian och därunder ett pannrum.



Glasmålningarna bakom altaret är gjorda av konstnären Reinhold Callmänder. Han har betecknats som det svenska glasmåleriets fader.

Vi ser Kristus i mitten och på hans vänstra sida den unge Johannes med örnen vid sin sida. Till höger om Jesus står Petrus.



I samband med att den nya kyrkan togs i bruk avskaffades också regeln att skilja män och kvinnor åt i kyrkbänkarna. I den gamla kyrkan satt männen enligt gammal sed på den södra sidan av kyrkan och kvinnorna på den norra.



Triumfkrucifixet är bevarat från den gamla kyrkan.

Korset är gjort av furu någon gång i slutet av 1400-talet.

Krucifixet förvarades en tid på Lunds historiska museum innan den återfördes till kyrkan 1986.



Huvudporten i norr.

Öppningarna för portarna är spetsbågiga, omfattningarna är av tegel i flera språng.

Norra och västra portalerna har en spetsbågig profilerad cementlist krönt med klöverkors över tegelsprången

Värt att veta

- Orgeln som har 13 stämmor, två manualer och pedaldal byggdes 1969 av Anders Persson i Viken.
- I tornet hänger två klockor. Den ena klockan bär årtalet 1739 och hängde tidigare i gamla kyrkans klockstapel. Den andra klockan är gjuten 1893 av Göteborgs mekaniska verkstad.
- Predikstolen, som har bibelcitat målade, är liksom den övriga inredningen ritad av kyrkans arkitekt Gustav Pettersson.

Här kan du läsa mer om kyrkan



Kyrkan är normalt öppen vardagar 8.00–15.00.

Ansvarig vaktmästare
tel 0435–397 08.

För frågor kring kyrkogården och gravar kontakta Kyrkogårds-
expeditionen, tel 0435- 296 96.

www.svenskakyrkan.se/klippan

