

# Vad innebär Svenska kyrkans färdplan för klimatet för mig som förtroendevald?

Med hjärta och riktning – att arbeta i kyrkoråd

28 februari 2026

# Innehåll

- Bakgrund
- Hur ligger vi till i Linköpings stift?
- Vad behöver vi göra?
- Hjälp och stöd
- Avslutning



# Bakgrund

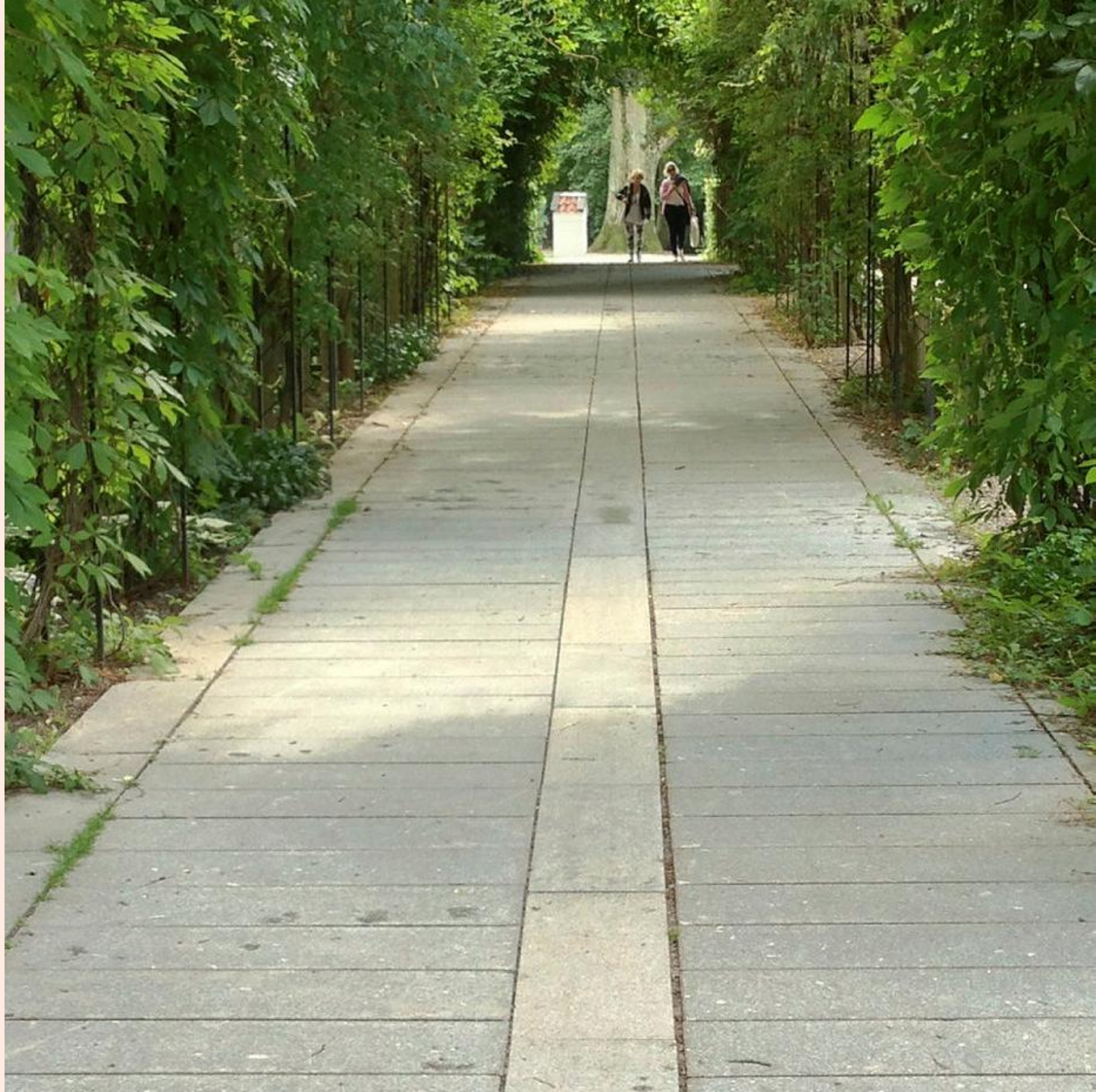
# Svenska kyrkans engagemang

- Kyrkkaffe
- Svenska kyrkans miljövern
- Miljödiplomering



# Linköpings stifts engagemang

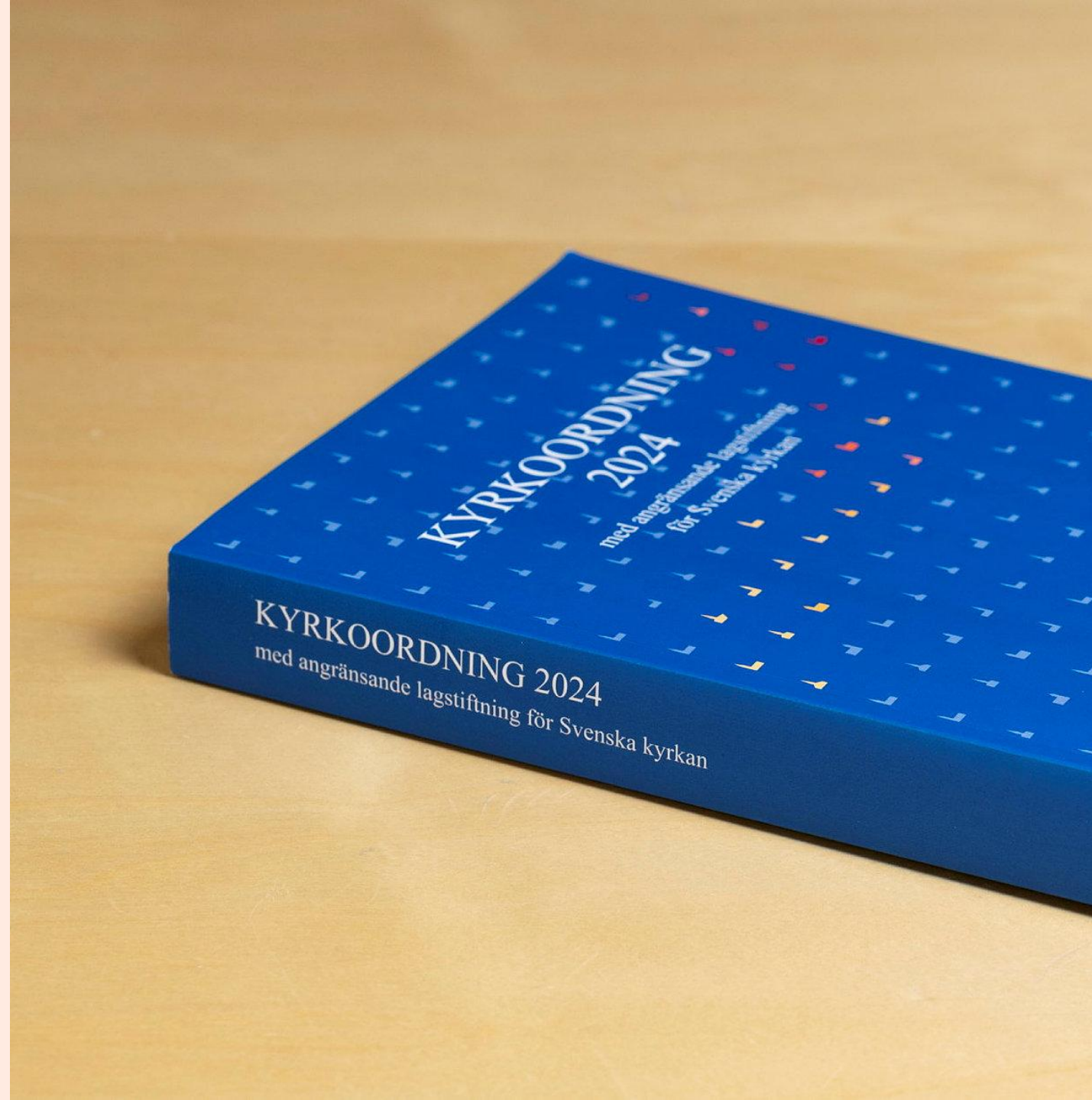
- Tradition av att vara i framkant i miljö och klimatarbete
- Egen klimatstrategi 2017
- Svenska kyrkans färdplan för klimatet



# Kyrkoordningen

Församlingens grundläggande uppgift är att fira gudstjänst, bedriva undervisning samt utöva diakoni och mission.

Syftet är att människor ska komma till tro på Kristus och leva i tro, en kristen gemenskap skapas och fördjupas, Guds rike utbreddas och skapelsen återupprättas.



# Ett biskopsbrev om klimatet

- Hur blev det så här?
- Jorden, hoppet och framtiden – hur kan vi tro?
- Vad gör vi nu? Vägar framåt



“Vi måste alla ompröva vårt sätt att tänka kring livsstil, välfärd, hållbarhet och rättvisa: för skapelsens skull, för livets skull, för våra barnbarns och deras barnbarns skull.”

Ett biskopsbrev om klimatet, sida 13  
Svenska kyrkans biskopar 2019

# Vad är Svenska kyrkans färdplan för klimatet?

- Våra klimat- och miljömål
- Beslut i kyrkomötet år 2018
- Alla delar av kyrkan bidrar gemensamt



Svenska kyrkans  
färdplan för klimatet

# Effektmål till 2030

- Klimatneutralitet
- Värderingsförändringar
- Klimaträttvisa



# Klimatneutralitet

- Minska våra egna utsläpp
- Utmanande mål
- Vi behöver snabbare resultat



## Värderingar och andligt perspektiv

- Vem vill jag vara i klimatkrisen?
- Människan klarar förändringar
- Tröst och hopp



# Global klimaträttvisa

- Människor med lägst klimatutsläpp är de som drabbas hårdast.
- Starkt samband mellan inkomst och utsläpp.



# Färdplanens målområden



Kyrkans uppdrag



Begravningsverksamhet



Energianvändning och byggnader



Konsumtion och investeringar



Produktion av förnybar el



Klimatanpassning och krisberedskap



Resor och Transporter



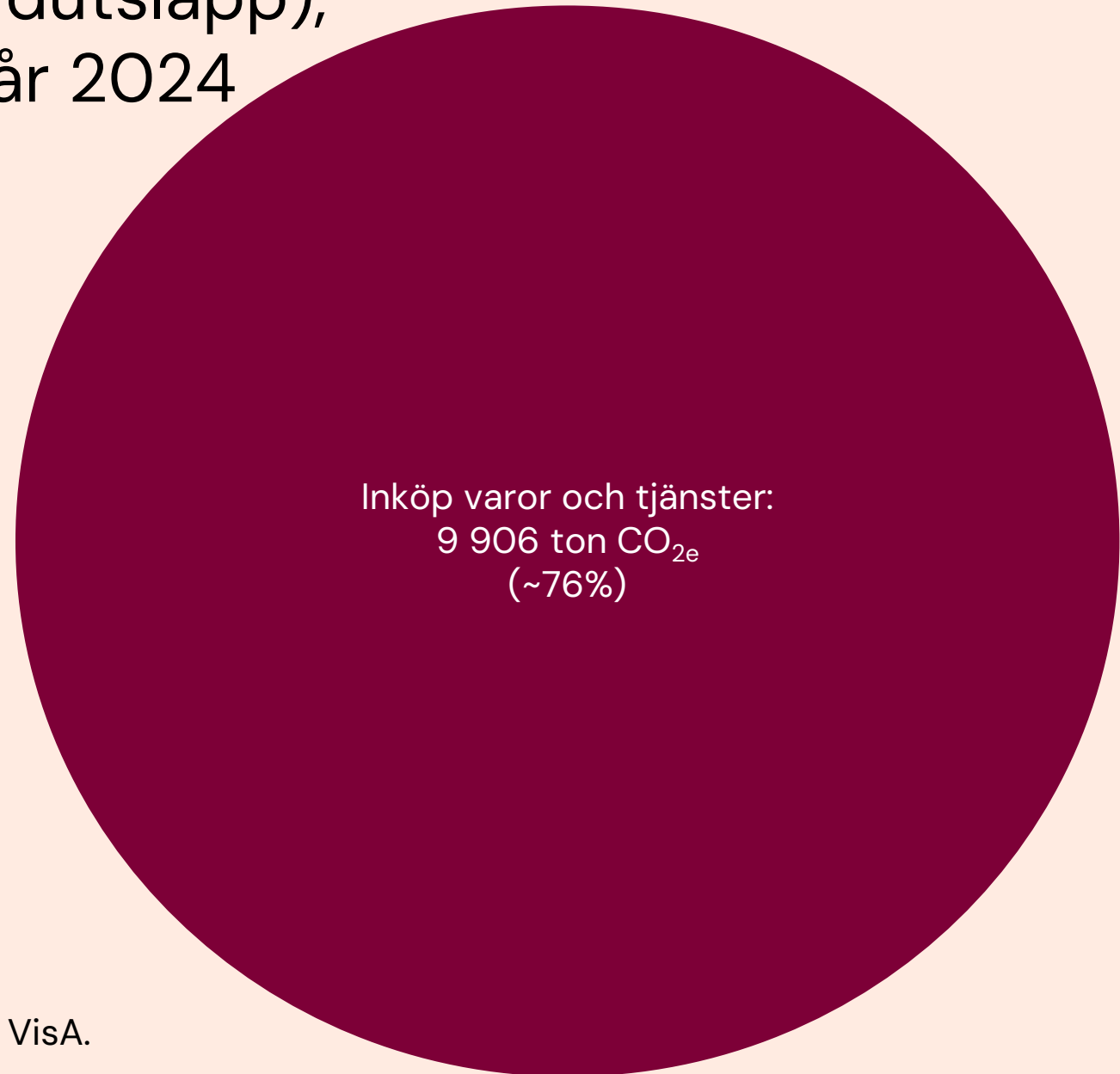
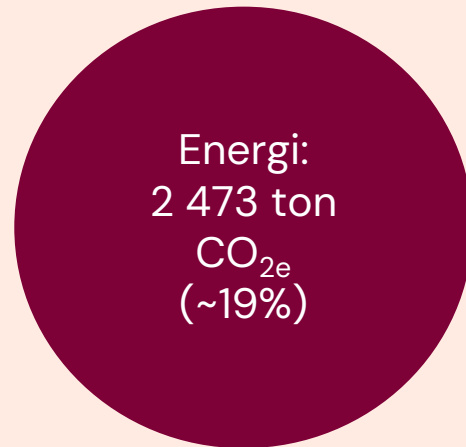
Förvaltning av skog och mark

# Vilka konkreta exempel på klimatåtgärder finns i din församling?

- Antagit Svenska kyrkans färdplan för klimatet
- Eko- och fairtrademärkt kaffe och te
- Tagit bort papperskorgar kontorsrum
- Biologisk mångfald
- Minskat onödiga resor
- Elbil, ellastare
- Förbättringsarbete värme och ventilation
- Klimatstyrning fastigheter
- Ändrad uppvärmning
- Annat värmesystem
- Laddstolpar
- Solfångare

Hur ligger vi till i Linköpings stift?

# Total klimatpåverkan (koldioxidutsläpp), alla enheter i Linköpings stift år 2024



# Kyrkans uppdrag

- Pilgrimsvandringar med klimattema
- Förbön för klimat och miljö
- Secondhandbutiker
- Firat skapelsetid



## Energianvändning och byggnader Produktion av förnybar el

- Minskad energianvändning med 15% från 2022 till 2025
- Fossilfri krematorieverksamhet
- God infrastruktur av laddstolpar



# Begravningsverksamhet

- Ändrade skötselmetoder
- Omställning till fossilfri maskinpark
- Sortering av avfall



## Konsumtion och investeringar Resor och transporter

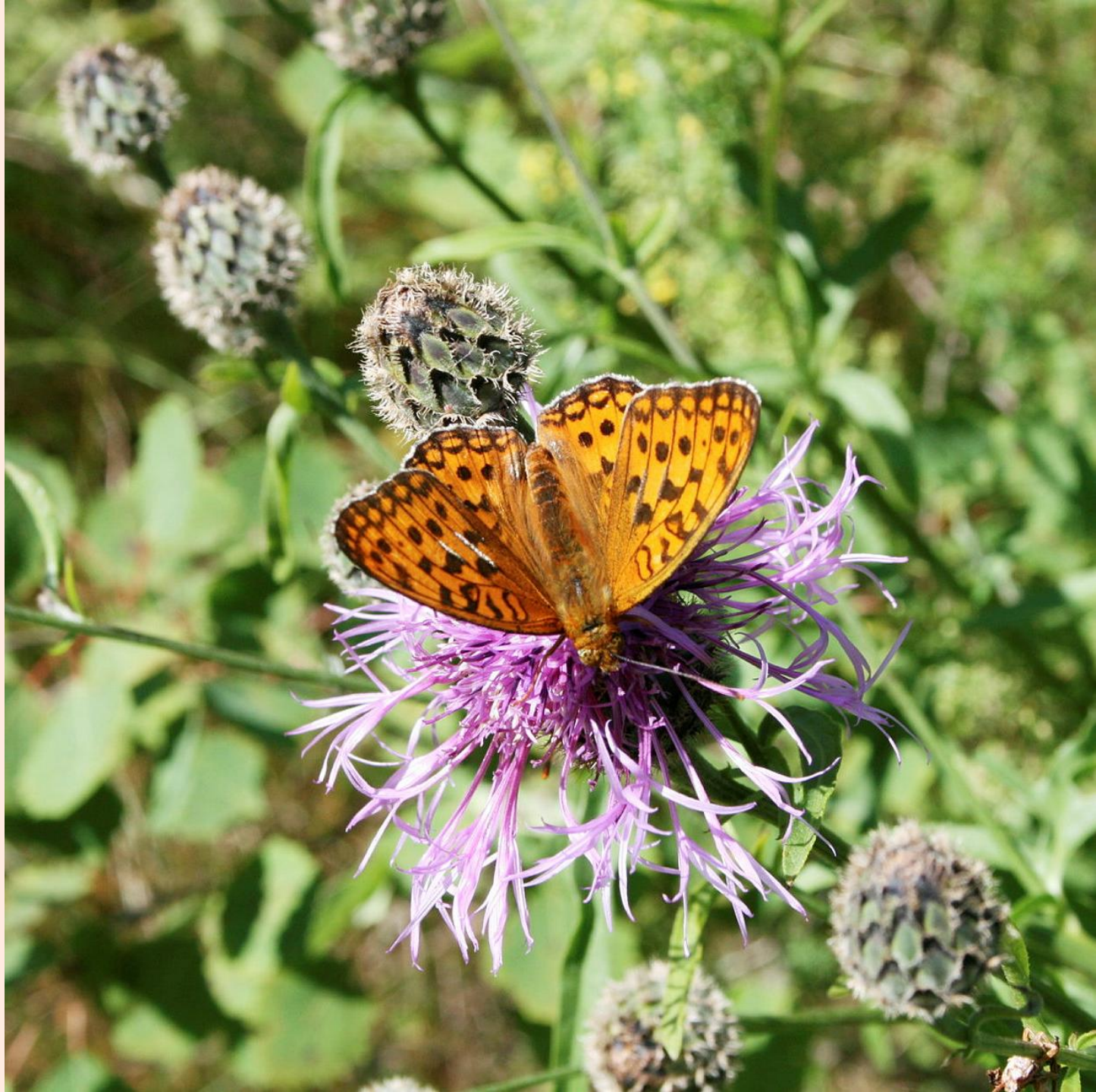
- Ökar kunskap kring inköp och risker inom konsumtion
- Tankar HVO100 i dieselfordon
- De flesta undviker flyg



Exempel på vad vi behöver göra

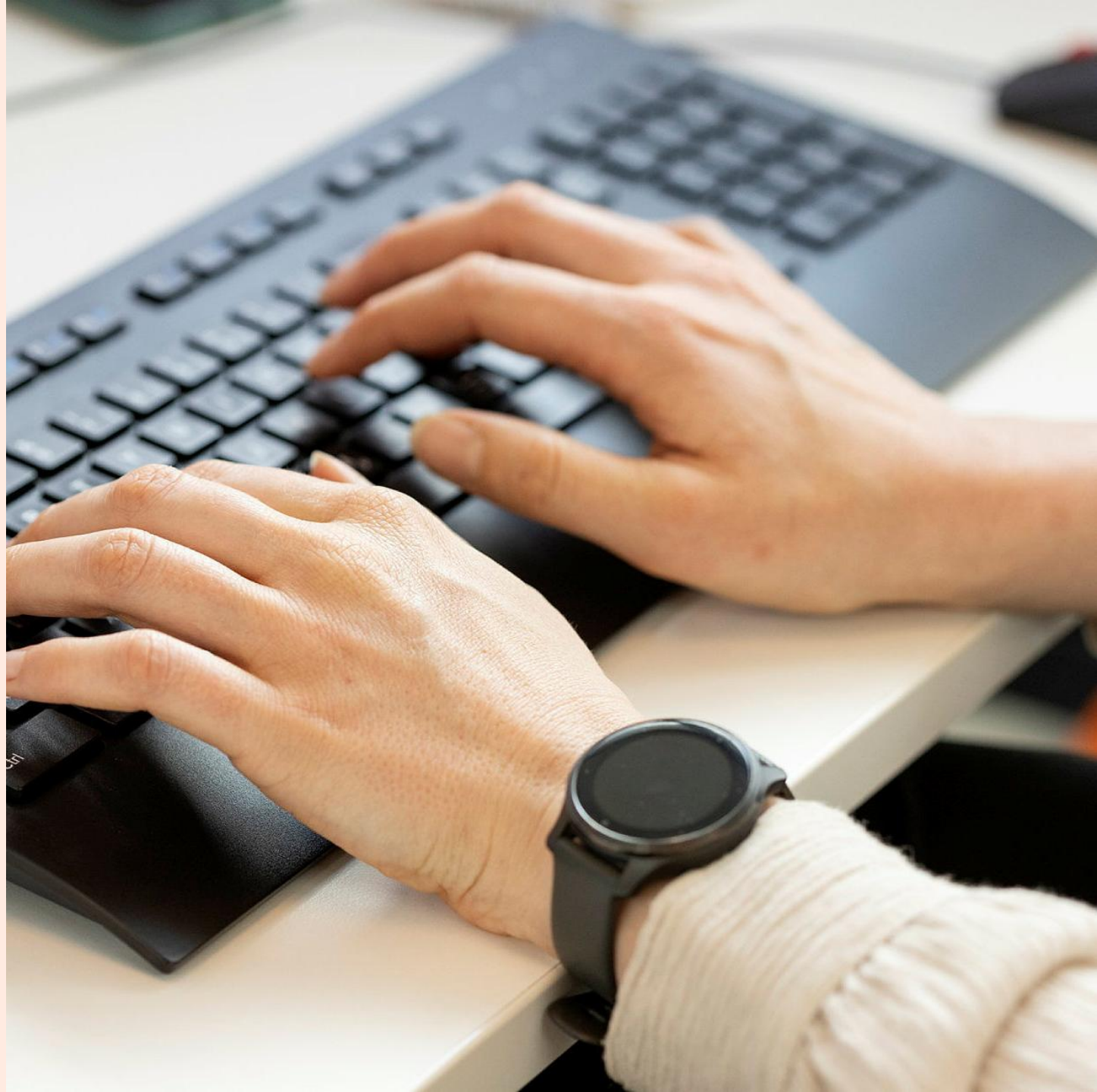
# Kyrkans uppdrag

- Vara en modig röst för hela skapelsen
- Bemöta barn och ungdomars oro
- Förundran



## Energianvändning och byggnader Produktion av förnybar el

- Fasa ut fossil olja
- Ansök om energieffektiviseringsbidrag



# Begravningsverksamhet

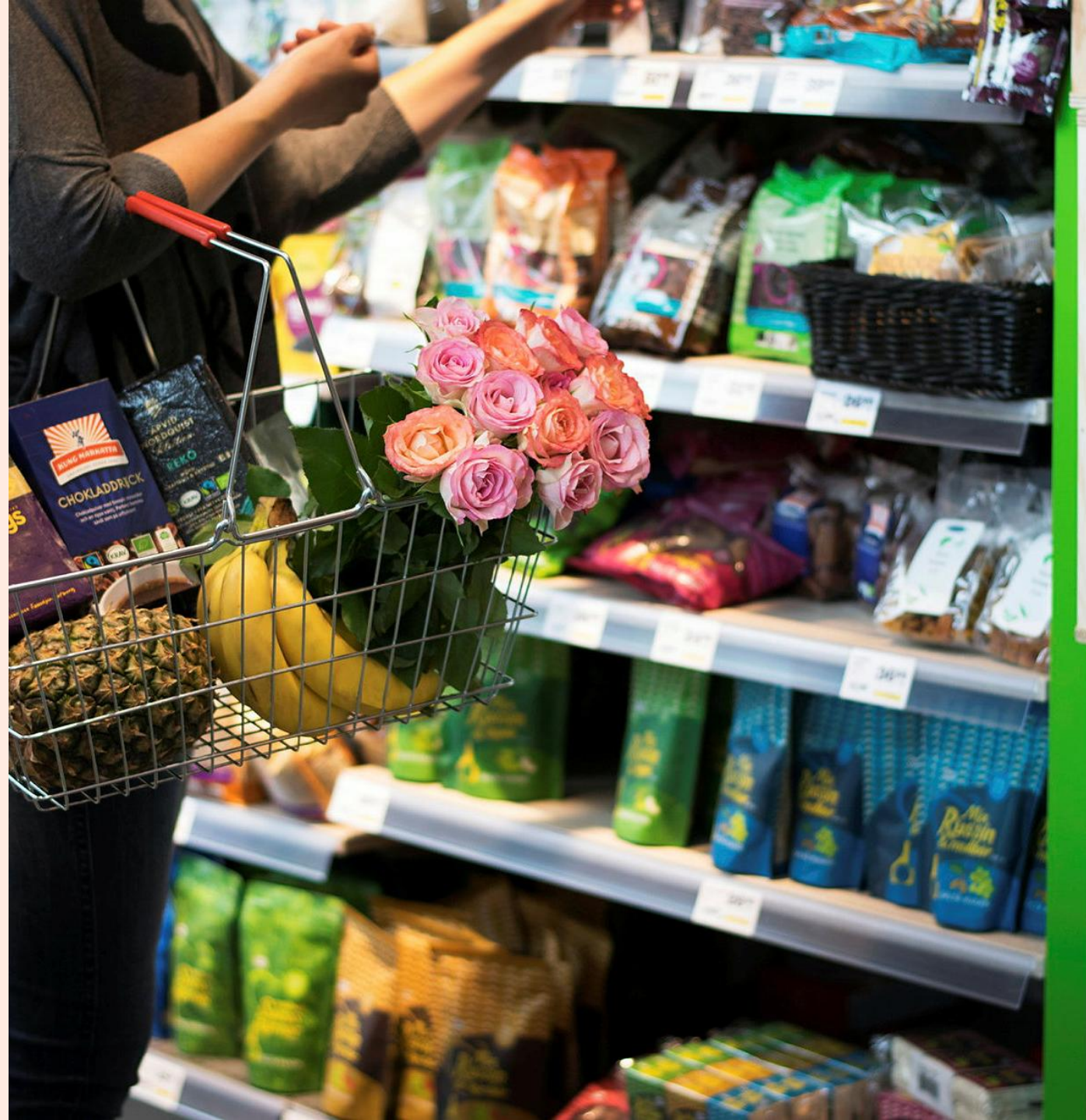
- Planera för att fasa ut fossildrivna maskiner
- Avfallskartläggning
- Minska restavfall



## Konsumtion och investeringar Resor och transporter

Vi behöver:

- bli bättre på att ställa krav
- samordna vår resor och inköp och följa upp dem
- förändra våra beteenden



# Frågor inför beslut

- Har detta beslut någon påverkan på de tre effektmålen inom Svenska kyrkans färdplan för klimatet; klimatneutralitet, värderingsförändringar och stöd till de som drabbas av klimatförändringarna?
- När ni svarar tänk in ekologiska, sociala, ekonomiska och andliga värden.
- Ett annat alternativ är att upprepa frågan för varje etappmålsområde i färdplanen för klimatet.
  - Nej, beslutet handlar inte om det.
  - Jo, det är här beslutet kan göra skillnad.
- När du frågat klart:
  - Nej, det finns inget mer vi kan göra.
  - Jo, vi kan även göra...

# Uppföljning

- Medarbetare och ideella vill ha kontakt, dialog och stöd.
- Kom ihåg att fråga hur det går!



Vilket stöd finns?

# Styrning

- Anta Svenska kyrkans färdplan som ett styrande dokument?
- Kyrkorådet kan uppdra åt kyrkoherde att...



# Exempel på styrande dokument

- Församlingsinstruktion  
Omvärldsbevakning, hur arbetar för skapelsen i gudstjänst, undervisning diakoni och mission, målskrivningar.
- Lokalförsörjningsplan  
Vilka byggnader och lokaler behövs, energianvändning, klimatrisker.
- Beredskapsplanering  
Är vi beredda om skyfallet kommer? Är vi beredda när värmeböljorna kommer?
- Riktlinjer för begravningsverksamheten  
Avfallshantering, omställningsplan maskiner, kemikaliehantering.

## Stöd från stiftet

- Beräkningsmall för fordon
- Energieffektiviseringsbidrag
- Guide för avfallskartläggning
- Budgetanvisning Svenska kyrkans färdplan för klimatet
- Vi finns när ni behöver det!



# Vad kommer du att ta upp på ert nästa möte?

- Anta färdplan för klimatet som ett styrande dokument
- Plan för att bli mer klimatsmarta
- Hållbara altarblommor
- Läsa biskopsbrevet
- Ta ställning

# Avslutning

# Svenska kyrkans färdplan för klimatet

- Mål för Svenska kyrkans miljö- och klimatarbete.
- Målen ska uppfyllas gemensamt.
- Alla bidrag behövs!



## Vi hjälps åt

- Stöd och hjälp finns.
- Vi besöker er gärna och utgår från ert behov.
- Ditt bidrag och era beslut behövs!



Du som förtroendevald gör det möjligt!  
[svenskakyrkan.se/klimat](https://svenskakyrkan.se/klimat)

Länk: [Vårt arbete för klimatet – Svenska kyrkan](#)

Länk: [Hållbara altarblommor](#)

Länk: [Klimatsmart begravningsverksamhet](#)

Länk: [Skog och mark, utvecklingsarbetet](#)

Tack för att du deltog,  
tillsammans gör vi skillnad!

Nina Adolfsson, klimatstrateg, Linköpings stift

E-post och chatt: [nina.adolfsson@svenskakyrkan.se](mailto:nina.adolfsson@svenskakyrkan.se)

Telefon: 013-242634