

FR BYARUM-BONDSTORP

2024-04-24

**Plats** Vaggeryds kyrka

**Tidpunkt** Onsdagen den 24 april 2024


**Beslutande** Håkan Johansson, ordförande Anna Karin Slunge, vice ordförande  
Britt Lorentzon Jörgen Bok, kyrkoherde

**Övriga närvarande** Raymond Svensson, ersättare  
Kenneth Åberg, ersättare


**Anmält förhinder** Anita Andersson, ledamot Solweig Karlsson, ledamot  
Lisbeth Andersson, ledamot Christina Svensson, ledamot  
Anette Gunnarsson, ledamot Carl-Gunnar Vidja, ledamot

**Paragrafer 22 - 26  
Underskrifter**

Ordförande

  
Håkan Johansson

Sekreterare

  
Britt Lorentzon

Justerare

  
Jörgen Bok

**ANSLAG/BEVIS**

Protokollet är justerat. Justeringen har tillkännagivits genom anslag

**Organ**

Byarum-Bondstorps Församlingsråd

**Sammanträde**

Onsdagen den 24 april 2024

**Datum då anslaget  
sattes upp**

2024-05-10

**Datum då anslaget  
tas ner**

2024-06-03

**Förvaringsplats för  
protokollet**

A1

**Underskrift**

Anslaget nedtaget intygas

---

FR BYARUM-BONDSTORP

2024-04-24

**§ 22 Mötets öppnande**

Ordföranden förklarar mötet öppnat

**§ 23 Godkännande av dagordning**

*FR Byarum-Bondstorp beslutade*

*att* fastställa utsänd preliminär föredragningslista/dagordning.

**§ 24 Beslut gällande dopträd i Vaggeryds kyrka**

Förslag till dopträd till Vaggeryds kyrka, framtaget av konstnären Stina Siljing, presenterades av jubileumsgruppen för församlingsrådet. Bilaga 1.

Församlingsrådet ställer sig positiva till förslaget och vill gå vidare med detta.

*Församlingsrådets beslut*

*att* föreslår kyrkorådets AU att godkänna förslaget med presenterad budget å 232.000 inklusive moms.

**§ 25 Nästa möte**

FR Byarum-Bondstorps nästa ordinarie sammanträde ska äga rum 20240522 i Bondstorps kyrka.

**§ 26 Mötets avslutande**

Signatur  
ordförande



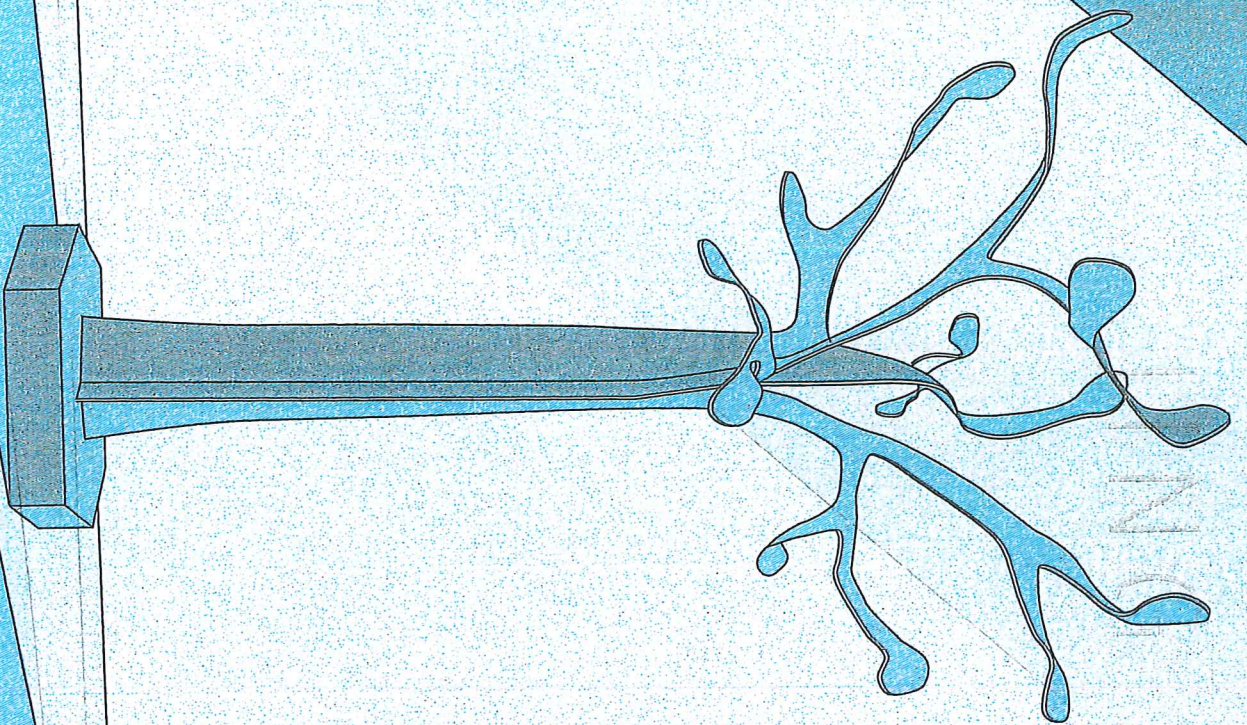
Signatur  
sekreterare

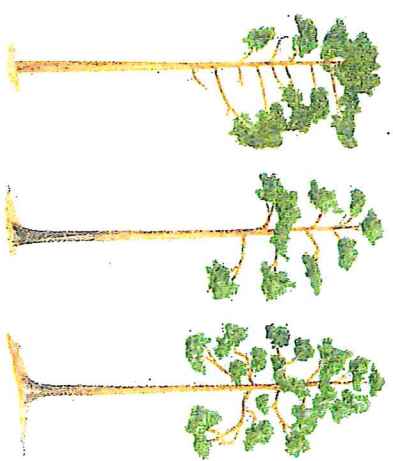
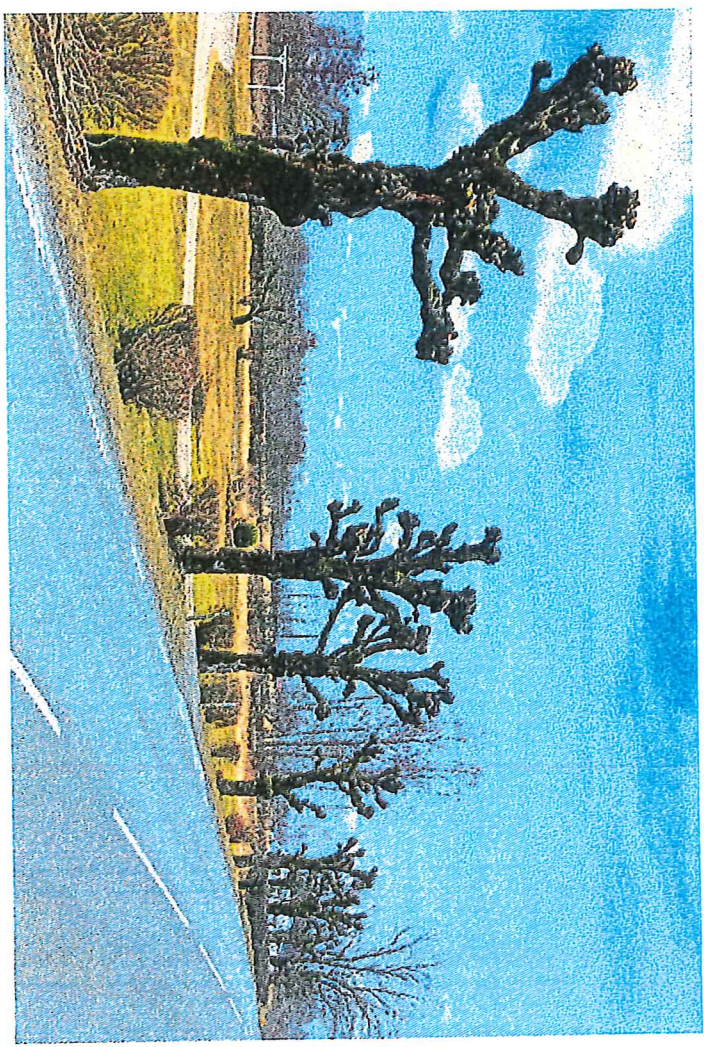


Signatur  
justerare



# STINA SILJING





INSPIRATION

Stina Siljning  
Skissförslag dopträd  
Vaggeryds kyrka

## IDÉBESKRIVNING OCH UTFÖRANDE

Jag har i mitt förslag förenklat trädets form, det är ett fantasiträd. Meningen är inte att det ska efterlikna ett träd exakt utan mer ge känslan av ett träd. Trädet är cirka 2 meter högt och träd-kronan är ca en meter i diameter. Sockeln som trädet är placerat på är en hexagon gjord i sandblästrad oljad furu och blir ca 80 cm bred och 20 cm hög.

Materiallet för själva trädet är vattenskuren mässing. Mässing har en guldlänkande yta och det har jag valt för att det kommunicerar med det förgyllda korset på väggen. Dessutom kommer ljuset att reflektera plåtens yta på olika sätt beroende på varifrån du befinner dig i rummet och ge verket ett levande och varmt uttryck.

Mässingsdelarna är helt tvådimensionella när jag börjar arbeta med dem. De tre delarna kommer först att lödas ihop, bockas i nederkanten och

sedan monteras på sockeln med hjälp av genomgående bultar som fästs på undersidan. Jag kommer sedan att forma delarna med modellen som förlaga så att det blir så likt som möjligt.

Fisken är ju en tidig symbol för den kristna tron. Ordet för "fisk" på grekiska, ichtys, kan läsas som en kort trosbekännelse. Fisken symboliserade både Jesus och de troende. Det finns många berättelser i bibeln där fiskar nämns och hans lärjungar var ju nästan alla fiskare.

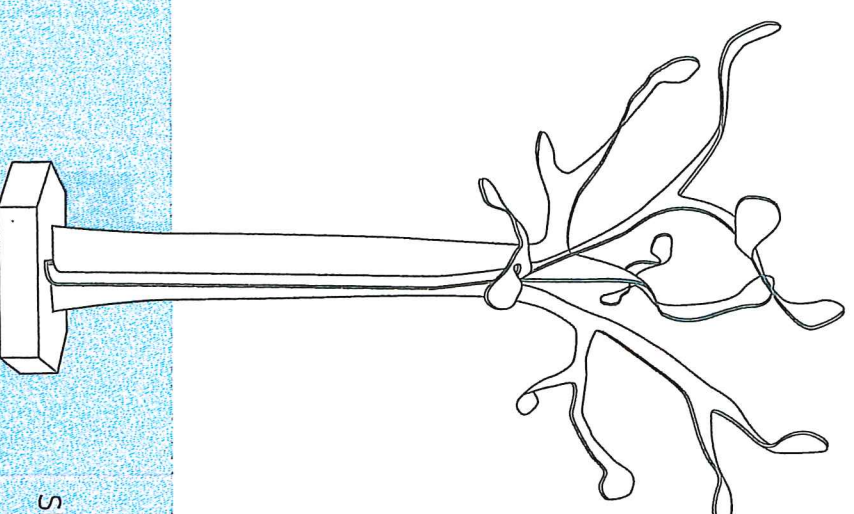
Jag skulle därför vilja att det är denna symbol som ska hängas upp i trädet. Namn och födelsedatum/dopdatum kan textas på de små fiskarna med hjälp av en Poscapenna. För ett mer hållbart resultat kan man köpa in en gravyrpena, tex Dremmel, som man kan gravera in namnen på plåten med. Någon i församlingen som är duktig på att texta kan utföra denna syssla.

## IDÉBESKRIVNING

Fiskens form kommer att göras till en digital CAD-ritning som man fyller en hel yta av. Man kan välja plåt av valfritt material. Mitt förslag är att använda rostfri plåt i 0,7 mms tjocklek. Denna fil kan ni sedan skicka till er lokala vattenskärare varje gång det behövs fler fiskar.

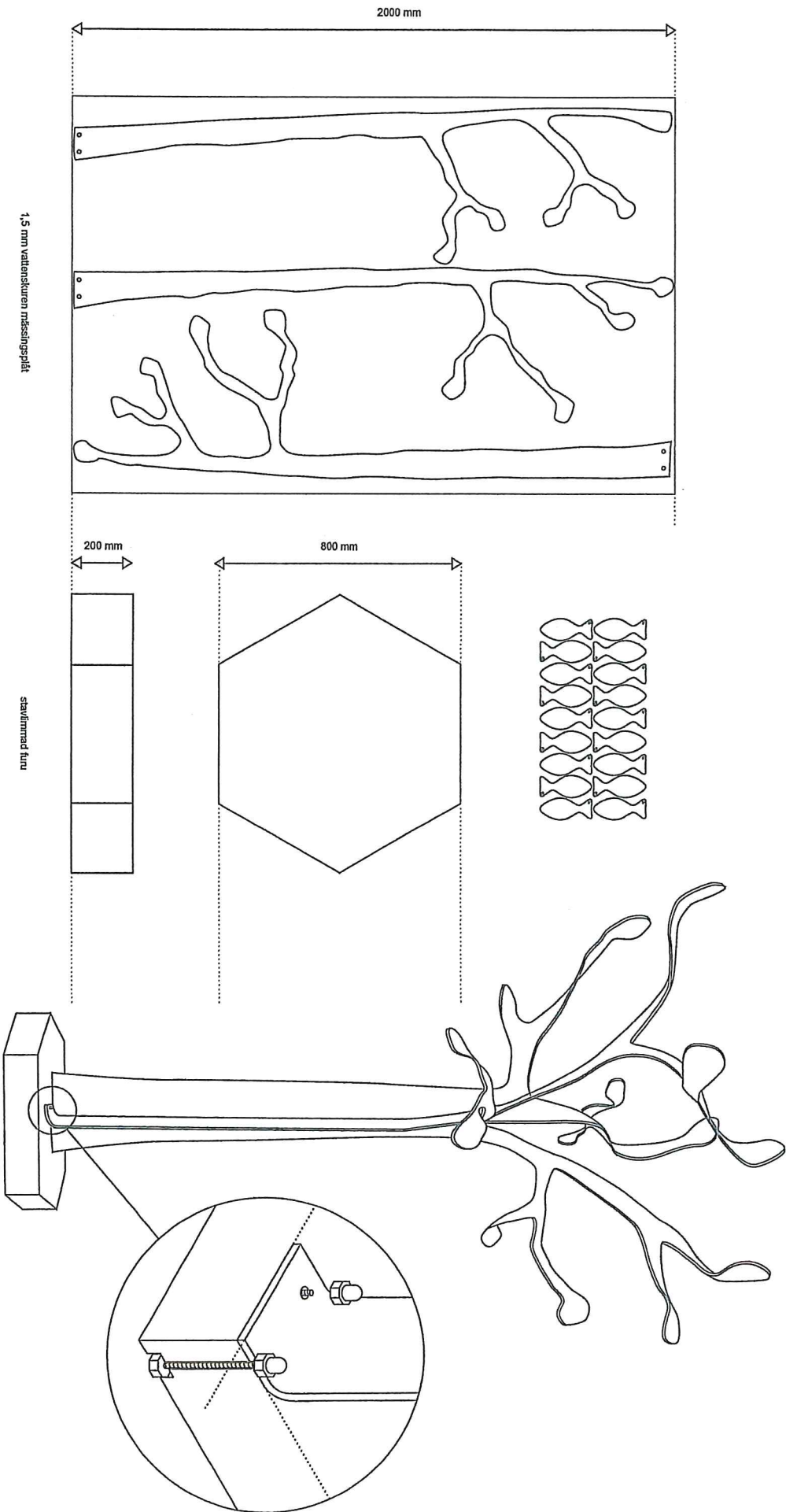
För att fästa fiskarna i trädets tänker jag att istället för krokarna rita in håligheter i trädets form, det är här man fäster fiskarna. Dessa kommer alltså att hänga från de nedre delarna av grenarna och längs stammen. Fiskarna kommer att ha ett hål där ett smalt band av något slag, kanske ett sidenband i passande färger, träs in, knytes ihop för att sedan fästas i de olika hålen. Flera fiskar kan fästas i samma håligheter då de kan ha olika längd på banden.

Jag kommer att teckna upp de tre delarna av trädets i fullskala för att få rätt känsla och uttryck. Sedan görs en CAD-ritning av delarna som skickas till Ölands vattenskärrning. Delarna kommer där-efter att lödas ihop och fästas i den träsockel som framställs av Lindsdals snickeri i Kalmar.



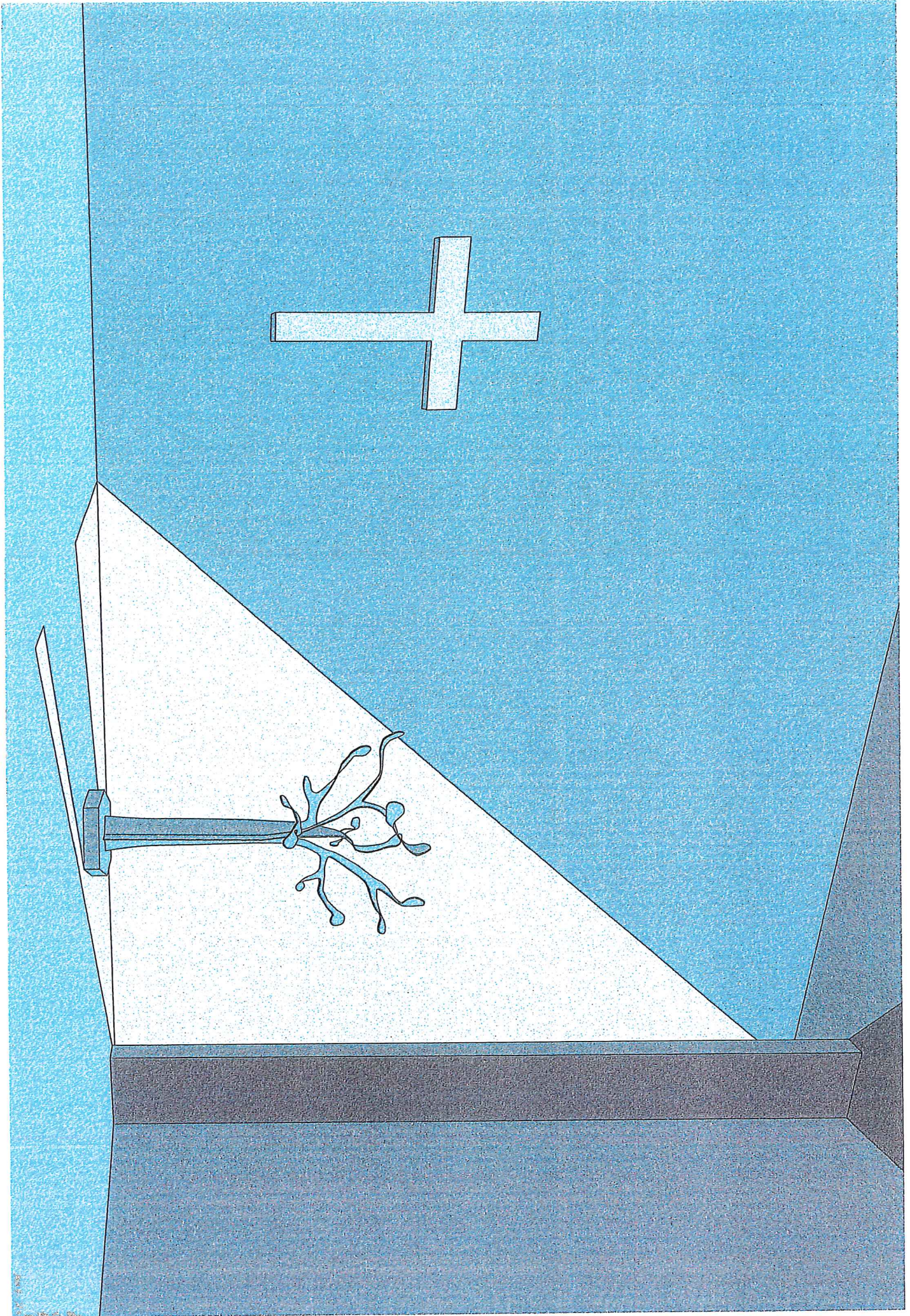
Stina Siljning  
Skissförslag dopträd  
Vaggenyds kyrka

## IDÉBESKRIVNING



TEKNISK BESKRIVNING

Stina Siljning  
 Skisförslag dopträd  
 Vaggeryds kyrka





## HÅLLBARHET OCH UNDERHÅLL

Mässingen kan behöva poleras med jämna mellanrum speciellt på de ställen där man kommer åt med händerna. Förslagsvis vid de tillfällena då alla metallbrickor tas bort så att man kommer åt ordentligt.

Basen av trä kan dammas av i samband med ordinarie städning.

## TIDPLAN

apr-maj	Framtagning av förlaga i skala 1:1.
maj	CAD-ritning av teckningarna.
maj-jun	Ritningen skickas till Ölands vattenskärning. Skärs till med några veckors väntetid. Framställning av sockel.
jun	Lödning av de olika delarna samt fastsättning i sockel.
jul-aug	Formgivning av stammarna och grenarna. Slutpolering.
sep	Installation

## UNDERHÅLL & TIDPLAN

## BUDGET

Material, skärning samt lödning, Ölands vattensskärning	40 000
Socket, håltagnning samt montering, Lindsdahls snickeri	20 000
CAD-ritningar	5 000
Försäkring	3 000
Transport	7 000
Arbete samt konstnärligt arvode	100 000
Oförutsedda utgifter	10 000

Summa ex moms 185 000

BUDGET

Stina Siljning  
Skissförslag dopträd  
Vaggenyds kyrka